

複合機のお役立ち情報

複合機の機能もっと活用してみませんか？

第三十二回

imageRUNNER ADVANCE Gen3新機能紹介

Gen3(第3世代)の幅広いラインアップに共通搭載されている機能をご紹介します。

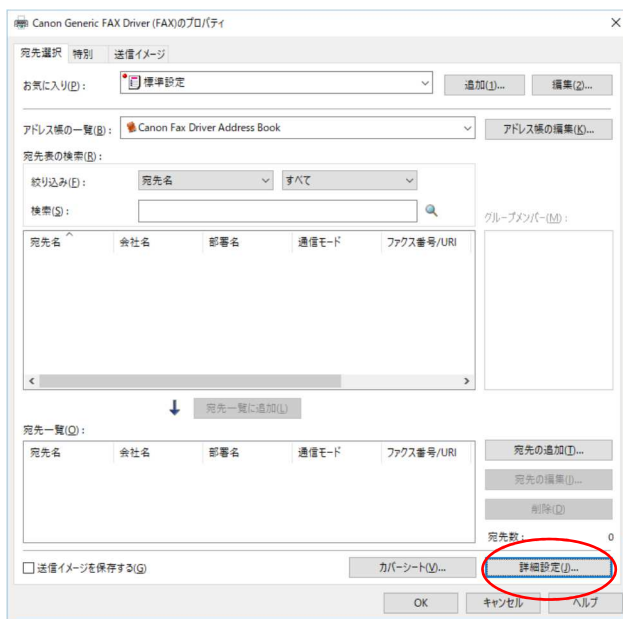


ドキュメント・サポート部
ドキュメント・サポート1課
鈴木 淳一

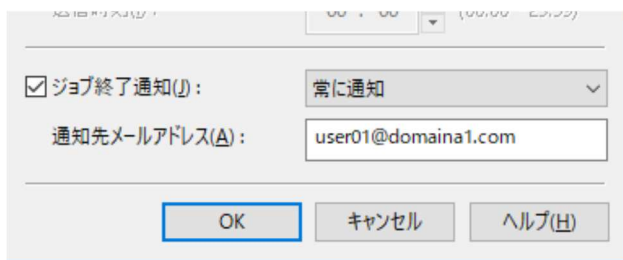
PCFAX送信時の
ジョブ終了通知



FAXドライバーのプロパティ>印刷設定画面にて右下の詳細設定の中で設定できます。



「ジョブ終了通知」にチェックを入れ、メールアドレスを入力します。



※ 予め本体にメールサーバー等の設定が必要です。

自動色調補正



従来機では、コピーの階調や濃度、色味が原稿と異なるような場合、自動階調補正を使用していましたが、imageRUNNER ADVANCE C5500シリーズでは自動階調補正に加えて、自動色調補正機能が搭載されています。自動階調補正が単色の補正に対し、自動色調補正では混色の補正が可能で、より精度の高い色安定性を実現できます。

