

# STELLAR

2019  
12

## LINK #107

### ■イチ押し！

クリアな音質と簡単操作！Web会議システム「Live On」  
10か国語に対応！多言語映像通訳「みえる通訳」  
軽量700g厚さ9mm 15.6型モバイルディスプレイ

### ■商品情報

ナカバヤシシュレッダ  
監視カメラ録画システム アロバビュークラウドダイレクト

### ■お役立ち情報

お役立ち情報(システム編) / Information Point  
第42回 「Boot Camp」



オフィス施工事例  
九電ビジネスソリューションズ株式会社様  
施工 フロンティアコンサルティング

# 「Web会議はどれも同じ」



と思っ  
て  
い  
ま  
せ  
ん  
か  
？

音が途切れる・遅延する  
音質が悪い 操作が難しい

## Live On® なら解決できます！

- 1 独自技術による安定した通信
- 2 CDレベルのクリアな音質
- 3 マニュアル不要の簡単操作
- 4 1ライセンス月額3,000円の定額制



品質の高さが評価され、導入実績 5,000社 以上



高品質なのに低価格！月額 ¥3,000/ID の定額制

### ■5ライセンスご契約時の年間お支払い例

初年度	
月額利用料	3,000円×5ライセンス(×12ヶ月)
初期費用	78,000円×5ライセンス
合計	570,000円(税別)

次年度以降	
月額利用料	3,000円×5ライセンス(×12ヶ月)
合計	180,000円(税別)

長く使えば使うほどお得になります！

# 会議だけじゃない！ LiveOnのご利用シーン

## 1 研修・セミナー配信



### メリット

- ・経費、時間の削減
- ・研修業務の効率化

## 2 各種イベント



### メリット

- ・コミュニケーションの活性化
- ・社外へのアピール

## 3 遠隔相談・医療



### メリット

- ・専門スタッフによる対応
- ・効率的な人員配置

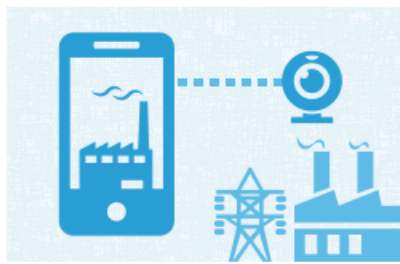
## 4 商談現場との接続



### メリット

- ・商談のスピードアップ
- ・成約率のアップ

## 5 現場との連絡ツール



### メリット

- ・迅速な情報共有
- ・的確な指示伝達

## 6 BCP対策



### メリット

- ・緊急時の事業継続
- ・事業の早期復旧

# 様々なシーンに対応！ 便利な機能を多数搭載



資料共有

ホワイトボード

録音録画

動画配信

招待機能

自動整列モード

など多数

追加費用なし！ 外出先や現場からも接続が可能  
**スマートフォン・タブレット対応**



# タブレット・スマートフォンを利用した、 多言語映像通訳「みえる通訳」



英・中・韓・タイ・ロシア・ベトナム  
ポルトガル・スペイン・フランス・タガログ  
10カ国語に対応。  
定額で使用できる映像通訳サービス。

## 対応言語



英語



中国語



韓国語



タイ語



ロシア語



ベトナム語



ポルトガル語



スペイン語



フランス語



タガログ語



手話(日本手話)



商品説明の際に利用  
(ノジマ イオンモール幕張新都心店様)



会計時に  
免税の説明で利用  
(株式会社リウボウ商事 HAPiNAHA様)



フロントでの対応に利用  
(株式会社チョイスホテルズジャパン様)



料金や施設利用の  
説明に利用  
(株式会社ラウンドワン様)



細やかな  
商品説明に利用  
(東急プラザ銀座 HINKA RINKA様)

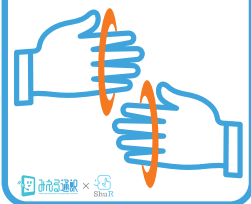


チケット手配や  
行き先の案内に利用  
(博多バスターミナル株式会社様)

無料配布ステッカー



手話で対応します



ご契約時に店頭ステッカーを無料配布します。例えば、店頭ステッカーをレジや入口などに掲示して、通訳サービスが利用可能である事をアピールできます。

無料オプション「さわって通訳」



さわって通訳アプリでは、タップして文字と音声で接客ができます。  
みえる通訳アプリとの連携によりスムーズに外国のお客様に対応できます！



免税手続きなど  
定型文で対応でき  
そうな場合は…

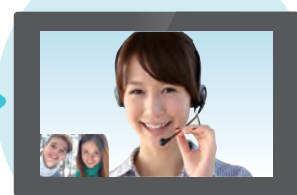
定型文での  
ご案内が難しい  
場合は…

さわって通訳アプリで



画面を指差してご案内

みえる通訳アプリで



映像を見ながらご案内

※写真はイメージです。

さわって通訳アプリでご要望を伺います

※ 対応言語：英語・中国語・韓国語・タイ語・ロシア語・ベトナム語・スペイン語

業種別シートをご用意

小売店・飲食店・宿泊施設・観光・交通などの業種別シートをご用意していますので、様々なシーンでご利用いただけます。今後も順次シートの追加をいたします。また、オリジナルシートのカスタマイズも可能です。

▼シートのサンプル



# 約700gの軽量モデル、厚さわずか9mmの薄型 15.6型モバイルディスプレイ

タブレットやノートPCの画面をミラーリング表示や拡張表示できるポータブルディスプレイ



持ち運びに適した超軽量モバイルディスプレイ  
使用時にスタンドにもなる、カバーケース付き

型番：GH-LCU16A-BK  
JANコード：4511677121654



- 広視野角のパネル採用
- ステレオスピーカー搭載
- 目に優しいフリッカーフリー、ブルーライトカット機能対応
- mini-HDMIポートも搭載、HDMI接続での映像入力も可能
- Type-Cポート搭載で、ケーブル1本で接続可能
- Nintendo Switch対応
- Type-Cポートがないホスト機器でも、HDMI接続が可能※  
※Type-Cケーブルで給電する必要があります



約700gの軽量モデル、厚さわずか9mmの薄型  
15.6型モバイルディスプレイ



パネルタイプ	15.6型 Wide TFT/非光沢
最大表示面積	344.16×193.59 (mm)
最大表示解像度	1920×1080 (フルHD)
画素ピッチ	0.17925(H)×0.17925(V) (mm)
最大表示色	1677万色相当(疑似フルカラー)
標準視野角度	上下170° 左右170°
コントラスト比	1,000 : 1 (DCR機能ON時 10,000 : 1)
輝度	250cd/m <sup>2</sup>
水平周波数	63KHz - 68KHz
垂直周波数	59Hz - 63Hz
HDCP対応	○
映像入力端子	19ピン HDMI×1 24ピン USB Type-C×1
その他端子	24ピン USB Type-C (給電用)×1 音声出力端子
画面コントロール	OSD
スピーカー	ステレオスピーカー(4Ω, 1.5W×2)
最大消費電力	7.5W
電源入力	USB Type-C (5V, 2A)
重量	本体 711.1g カバー 436.8g
寸法	W368×H225×D9(mm)
準拠規格	RoHS
保証期間	1年間



【付属品】

USB Type-Cケーブル(長さ1.2m)、HDMIケーブル(長さ1.2m)、取扱説明書/保証書

【対応機器】

HDMIまたはUSB Type-Cを搭載したDOS/Vマシン、Apple Macシリーズ、タブレット  
※Type-C接続の場合、DisplayPort over USB Type-Cに対応している必要があります

※記載されている会社名、製品名は各社の商標または登録商標です。※製品のデザイン、仕様は改良等により、予告なしに変更する場合があります。

# 刃物5年保証付!

Nakabayashi

## ナカバヤシシュレッダのご紹介

安全&省エネ設計を実現!  
ローターアームプレス機構付!

### SKI-406CR

- 本体寸法:W500×D500×H900mm
- 本体重量:63.0kg
- 電源電圧:100V・50/60Hz
- 消費電力:440/445W(50/60Hz)
- チップボックス容量:約80リットル
- 細断形状/寸法:クロスカット 約3×25mm

A4上質紙	投入口幅	刃物5年間 保証付
約 <b>26</b> 枚 細断可能	A3 (310mm)	

定価¥438,000+税



安全&省エネ設計を実現!  
オフィスのスタンダードモデル。

### SKI-406CE

- 本体寸法:W500×D500×H900mm
- 本体重量:62.0kg
- 電源電圧:100V・50/60Hz
- 消費電力:435/440W(50/60Hz)
- チップボックス容量:約80リットル
- 細断形状/寸法:クロスカット 約3×25mm

A4上質紙	投入口幅	刃物5年間 保証付
約 <b>26</b> 枚 細断可能	A3 (310mm)	

定価¥398,000+税



コンパクト&スリムなデスクサイドタイプ。  
シングルレベル機構付!

### SKI-206CR

- 本体寸法:W650×D300×H700mm
- 本体重量:52.0kg
- 電源電圧:100V・50/60Hz
- 消費電力:280/265W(50/60Hz)
- チップボックス容量:約41リットル
- 細断形状/寸法:クロスカット 約2.3×18mm

A4上質紙	投入口幅	刃物5年間 保証付
約 <b>15</b> 枚 細断可能	A3 (320mm)	

定価¥328,000+税



コンパクト&スリムなボディの  
デスクサイドタイプ。

### SKI-206CE

- 本体寸法:W650×D300×H700mm
- 本体重量:48.0kg
- 電源電圧:100V・50/60Hz
- 消費電力:255/240W(50/60Hz)
- チップボックス容量:約51リットル
- 細断形状/寸法:クロスカット 約2.3×18mm

A4上質紙	投入口幅	刃物5年間 保証付
約 <b>15</b> 枚 細断可能	A3 (320mm)	

定価¥268,000+税



オート機能充実のオフィスの  
コンパクトマシン。

### SKI-152CE

- 本体寸法:W440×D300×H700mm
- 本体重量:26.0kg
- 電源電圧:100V・50/60Hz
- 消費電力:220/245W(50/60Hz)
- チップボックス容量:約35リットル
- 細断形状/寸法:クロスカット 約3×23mm

A4上質紙	投入口幅	刃物5年間 保証付
約 <b>13</b> 枚 細断可能	A4 (230mm)	

定価¥138,000+税



安全&省エネ設計!多枚数細断が  
可能な高性能シュレッダ。

### PX-506CR

- 本体寸法:W500×D500×H900mm
- 本体重量:88.0kg
- 電源電圧:100V・50/60Hz
- 消費電力:610/610W(50/60Hz)
- チップボックス容量:約90リットル
- 細断形状/寸法:クロスカット 約3.9×45mm

A4上質紙	投入口幅	刃物5年間 保証付
約 <b>50</b> 枚 細断可能	A3 (310mm)	

定価¥580,000+税





# お買い得な

# Nakabayashi

# ナカバヤシシュレッダのご紹介

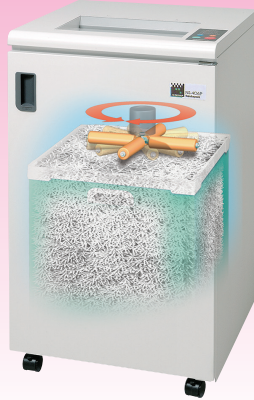
静音タイプで肩均し機構付きの  
ハイコストパフォーマンス機。

## NS-406P

- 本体寸法:W500×D500×H900mm
- 本体重量:57.0kg
- 電源電圧:100V・50/60Hz
- 消費電力:330/355W(50/60Hz)
- チップボックス容量:約80リットル
- 細断形状/寸法:クロスカット 約3×25mm

A4上質紙	投入口幅
約 <b>22</b> 枚 細断可能	<b>A3</b> (320mm)

定価¥378,000+税



省エネ設計&優れた操作性!  
基本機能充実のシンプルシュレッダ。

## NS-406C

- 本体寸法:W500×D500×H900mm
- 本体重量:56.0kg
- 電源電圧:100V・50/60Hz
- 消費電力:325/350W(50/60Hz)
- チップボックス容量:約80リットル
- 細断形状/寸法:クロスカット 約3×25mm

A4上質紙	投入口幅
約 <b>22</b> 枚 細断可能	<b>A3</b> (320mm)

定価¥348,000+税



オートプレス搭載で裁断屑を圧縮!  
屑こぼれ・飛散を大幅に軽減します!

## S-406P

- 本体寸法:W500×D500×H890mm
- 本体重量:86.0kg
- 電源電圧:100V・50/60Hz
- 消費電力:500/540W(50/60Hz)
- チップボックス容量:約76リットル
- 細断形状/寸法:クロスカット 約3×25mm

A4上質紙	投入口幅
約 <b>26</b> 枚 細断可能	<b>A3</b> (310mm)

定価¥398,000+税



高い細断能力と機能性を実現した  
ハイコストパフォーマンス機。

## N-406E

- 本体寸法:W500×D500×H900mm
- 本体重量:52.0kg
- 電源電圧:100V・50/60Hz
- 消費電力:495/460W(50/60Hz)
- チップボックス容量:約80リットル
- 細断形状/寸法:クロスカット 約3.9×35mm

A4上質紙	投入口幅
約 <b>22</b> 枚 細断可能	<b>A3</b> (310mm)

定価¥278,000+税



使いやすさとパワーを兼ね備えた  
A3投入口幅のシュレッダ。

## N-206E

- 本体寸法:W500×D340×H700mm
- 本体重量:40.0kg
- 電源電圧:100V・50/60Hz
- 消費電力:435/410W(50/60Hz)
- チップボックス容量:約42リットル
- 細断形状/寸法:クロスカット 約3.9×35mm

A4上質紙	投入口幅
約 <b>20</b> 枚 細断可能	<b>A3</b> (310mm)

定価¥178,000+税



小さくても充実の機能。  
快適な操作性の省スペースタイプ。

## N-112E

- 本体寸法:W400×D300×H600mm
- 本体重量:25.0kg
- 電源電圧:100V・50/60Hz
- 消費電力:280/300W(50/60Hz)
- チップボックス容量:約27リットル
- 細断形状/寸法:クロスカット 約4×40mm

A4上質紙	投入口幅
約 <b>18</b> 枚 細断可能	<b>A4</b> (223mm)

定価¥98,000+税



# ナカバヤシ株式会社

東京都板橋区東坂下2丁目5番1号 TEL:03-3558-1241



# 監視カメラ録画システム

# アロバビュークラウドダイレクト



## アロバビュークラウドダイレクト特徴

アロバビュークラウドダイレクトは、アロバビュークラウドサービスをベースとし、**Axis社カメラ**のアプリケーションを用いて、カメラから直接クラウドストレージに映像・音声を保存します。カメラ映像が通る経路の暗号化、録画データを保存時に暗号化を行い、セキュリティ面を担保しています。

### 通信環境に左右されない安定稼働

カメラ側で一次処理を行うことで、不安定な通信環境から受ける被害が小さくなります。通信が途切れた場合でも、**カメラのメモリに映像を一時保存**できるため、データ化けや、フレーム落ちなど映像破損発生の可能性がありません。

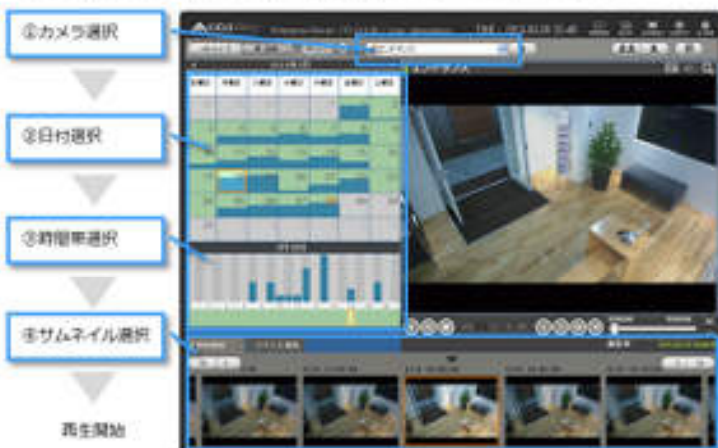
### 低価格高品質

アロバビュークラウドダイレクトでは、破損リスクを気にすることなく**長いGOPレングス**を設定することが可能です。**低ビットレートでも、高解像度、高フレームレートを実現**することができるため、ランニングコストを抑えながら、高品質の映像をご覧いただけます。  
※GOPレングス=毎コマに1回、1フレームを送信するか。GOPレングスが長い(1フレームが少ない)程データ量は少ない

## クライアント画面イメージ

### 録画再生

マウス操作のみで簡単に録画の検索 / 再生を行うことができます。



### ライブモニタリング

分割画面によるカメラ複数台の同時閲覧やカメラの放送回操作をはじめとした様々な機能でお客様の運用をサポートします。



## クラウドのメリット

### 1カメラ単位、月/年単位契約

サービスの初期利用費は発生せず、1カメラあたりの月額費用のみ発生となります。また、レコーダーの設置費用、運用対策等の費用が大幅に圧縮可能です。

### メンテナンス不要

通常、録画した映像はHDDに保管されますが、HDDはいずれ壊れます。その度にコストがかかり、交換処理が必要です。クラウドならその心配は必要なく、運用負荷の削減が可能です。

### 置場不要・盗難不可能

HDDやカメラを管理するサーバー等を置く必要がありません。余計なスペースを占拠しないで済みます。HDDやサーバーが物理的に存在しないので、故障対応や盗まれるリスクもありません。

## アロバビュークラウドの特徴

### 国内実績 No.1

10年以上の開発・販売実績と10,000社以上の導入ノウハウから得た安定性と柔軟な対応と抜群の使い勝手により、業種業態を問わず様々なお客様にご利用いただいております。

### お客様用途に応じたメニュー

業種や利用シーンに応じて解像度・保存期間を選択いただく事が可能です。1カメラ単位、月単位での契約が可能のため、イニシャルコストを抑えて、利用を開始することが可能です。

### カメラの死活監視の実施

お客様のカメラの死活監視を1日1回実施しております。カメラ又はネットワーク要因により、接続エラーを検出した場合、接続が行えないカメラの情報をご指定のメールアドレスに自動通知いたします。

## プラン・対応カメラ

### プラン一覧

カテゴリー	保存日数	月額料金
256Kbpsプラン	7日	営業にお問い合わせください。
	15日	
	30日	
	60日	
512Kbpsプラン ★多数お選びいただいているプランです	7日	
	15日★	
	30日	
	60日	
768Kbpsプラン	7日	
	15日	
	30日	
	60日	

### 対応カメラ

- AXIS M1065-L
- AXIS M2025-LE
- AXIS M2026-LE Mk II
- AXIS M3044-V/WV
- AXIS M3045-V/WV
- AXIS M3046-V
- AXIS M3057-PLVE (魚眼映像のみ)
- AXIS M3058-PLVE (魚眼映像のみ)



※上記以外の機種も、ご要望に応じて対応検討を行います。まずはお気軽にご相談ください。

## Axis Communications以外のカメラの場合はこちら



監視カメラ録画システムのアロバビューは、**20メーカー、500種以上のネットワークカメラ**に対応。**様々なメーカーが混在する環境でも統合管理が可能**です。

店舗やコンビニをはじめ、国の重要施設や鉄道、食品工場など**小規模～大規模施設まで抜群の使い勝手**と開発から10年の信頼と実績からアロバビューは選ばれています。

### 製品ラインナップ



#### アロバビュー ソフトウェアパッケージ

基本となるソフトウェアです。サーバーにインストールし、最大12,800台の統合管理が可能です。



#### アロバビューレコーダー

小規模システムに適したアロバビューがプリインストールされている録画機です。



#### アロバビュークラウド

安心のセキュリティと拡張性を有した録画システムです。1カメラからご利用頂け、他店舗での統合管理に適しています。



# 『13,000法人』が利用している基幹業務クラウド サービス開始11周年 PCAクラウド

PCAクラウドのメリット①：会計・給与だけじゃないバリエーション豊富なソフトラインナップ!!



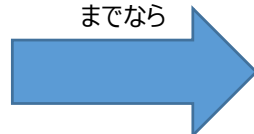
クラウドでよく普及している会計・給与だけでなく販売管理・固定資産管理(減価償却)・人事管理などのさまざまなソフト種類を取り揃えております。また『Web API』により他システムクラウドとシームレスな連携が可能。

PCAクラウドのメリット②：インストール台数に制限なし!! コストを抑えたクラウド運用

PC5台にPCA会計クラウドをインストール



でも同時稼働1台  
までなら



1ライセンス分の  
費用で利用可能

13,500円/月

PCA会計2ユーザーまで：3,500円/月  
サーバ利用ライセンス1CAL：10,000円/月

ライセンス費用 = 同時稼働台数のため最低同時稼働台数分のライセンス費用だけでOK!!  
またインストールするクライアントPC台数に制限がないため閲覧のみユーザーにもPCAクラウド利用が可能。

PCAクラウドのメリット③：利用するPCAソフトの種類が増えるほどお得!!

PCA会計クラウド



にソフト追加



PCA給与 PCA固定資産



追加

14,000円/月 だけ

PCA商魂 PCA商魂



PCA給与2ユーザーまで：3,500円/月  
PCA固定資産2ユーザーまで：3,500円/月  
PCA商魂2ユーザーまで：3,500円/月  
PCA商管2ユーザーまで：3,500円/月

2台同時利用のみ

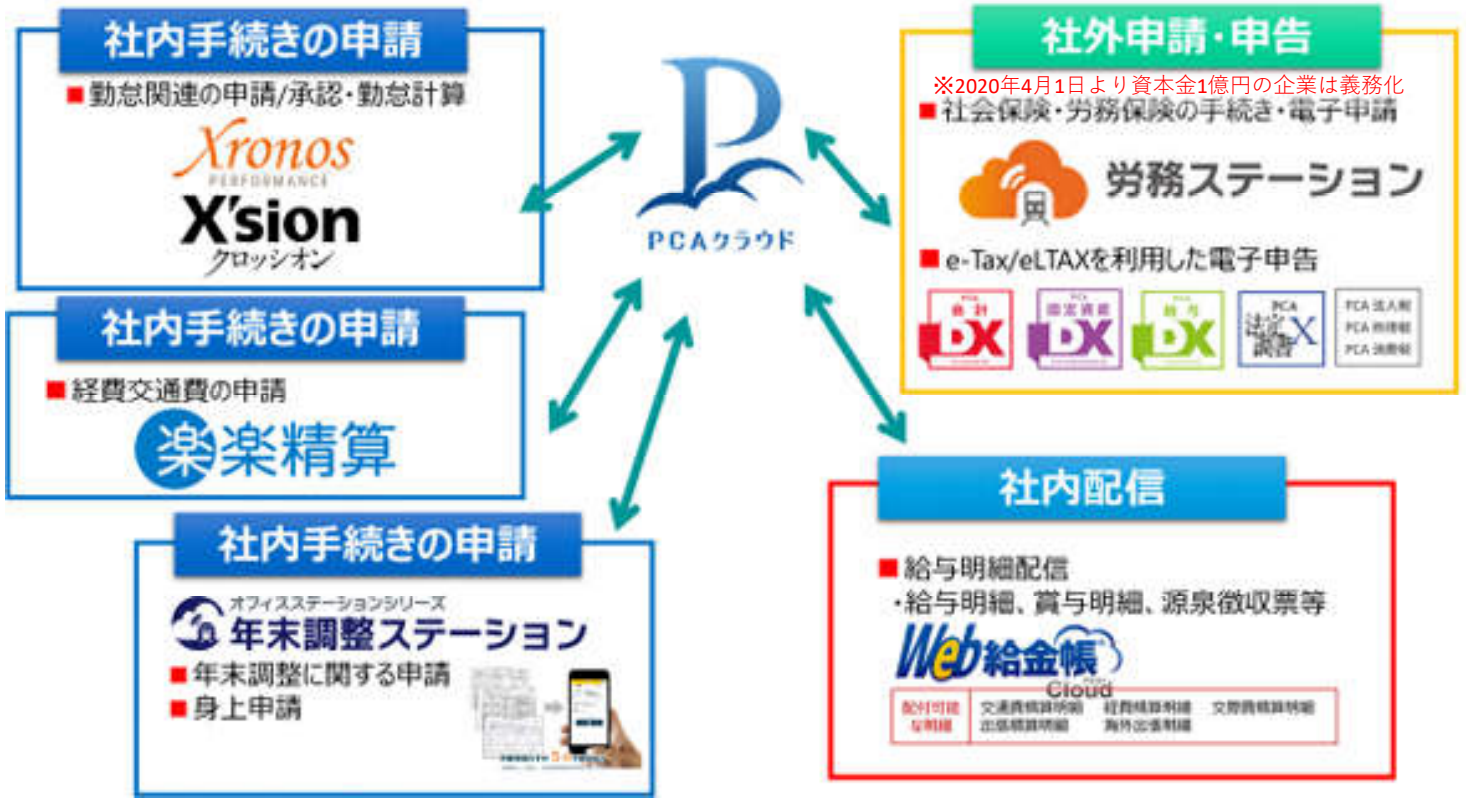
同時稼働台数に変更がない限りは2種類目以降の追加ソフト利用費用はオンプレミスソフトの年間保守費用とほぼ同額でPCAソフトを利用することができます。

# 働き方改革に対応した各システムと連携

2019年4月の労働基準法改正に深く関係する勤怠管理システム。

2020年4月から資本金1億円以上の企業が義務化となる社会保険電子申請システム。

業務負担を大きく改善できる経費申請・給与明細Web配信システムとの連携も可能!!



## 【各システムの費用対効果】※500名想定

### 労務ステーション (社会保険電子申請システム)

社会保険申請業務にかかる時間・費用を削減(社員500人の場合・4月の業務)

・実施前 126時間/月 × 1,250円 = 157,500円/月  
 ・実施後 20時間/月 × 1,250円 = 25,000円/月  
 106時間/月  
 132,500円/月 × 12ヶ月 = **1,590,000円/年**

### Xronos X'sion クロッシオン (勤怠管理システム)

勤怠計算業務にかかる時間・費用を削減(社員500人の場合)

8日 × 6時間 = 48時間/月 × 1,250円 = 60,000円/月  
 60,000円 × 12ヶ月 = 720,000円  
 720,000円(人件費) + 120,000円(紙代等) = **840,000円/年**

### 楽楽精算 (経費精算システム)

経理部の作業効率向上(営業部の経費申請チェックと会計システムへの仕訳入力)

・実施前 96時間/月 × 1,250円 = 120,000円/月  
 ・実施後 20時間/月 × 1,250円 = 25,000円/月  
 76時間/月  
 95,000円/月 × 12ヶ月 = **1,114,000円/年**

申請者・承認者の負担削減(営業部が外出先から確して申請・承認する場合)

160分/月 × 50名 = 8000分 = 133時間/月  
 133時間 × 1,250円 = 166,250円/月 × 12ヶ月 = **1,995,000円/年**

### Web給金帳 Cloud (給与明細web配信システム)

給与明細の紙配付には、コストがかかる

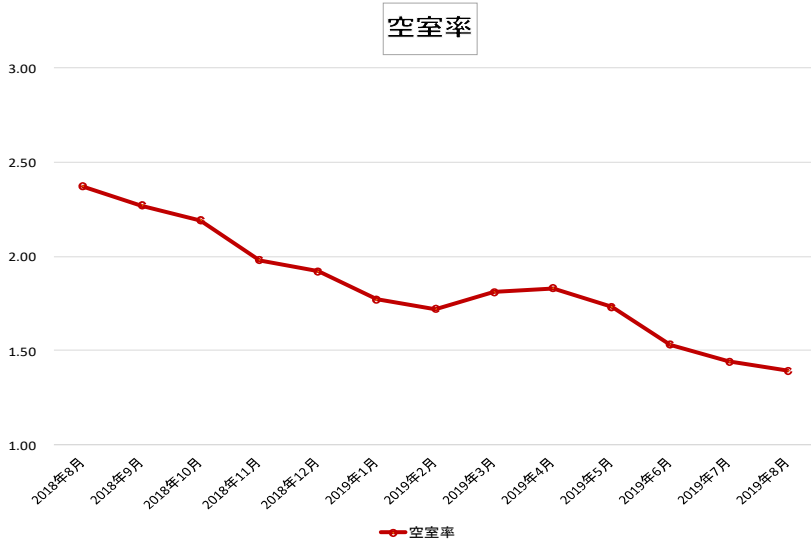
■ 明細配付にかかるコスト (社員500人の場合)

用紙などの費用 (1人あたり25円 × 500人) = 12,500円/月<sup>※1</sup>  
 人件費 (時給1,250円 × 16.6時間) = 20,750円/月<sup>※2</sup>  
 1か月あたり 33,250円 × 14回<sup>※3</sup> = **465,500円/年**

デモ訪問可能です。お気軽にご相談ください。



## 千代田区の空室率の推移



秋葉原電気街

### 千代田区の空室率の推移

空室率は低下していますが昨年と比べ緩やかです。ですがやはり新規募集で出てくる物件の単価は高めで、貸手市場の状況で移転をするのか、レイアウト変更でしのぐかなど考える必要が出てきています。

## 千代田区の新築物件情報

- 【 (仮称)神田錦町二丁目計画 】 【 住友不動産 秋葉原ファーストビル 】 【 住友不動産 神田和泉町ビル 】



住所:千代田区神田錦町二丁目2-2他  
竣工:2020年3月予定  
基準階面積:約860坪



住所:千代田区外神田1-9-4他  
竣工:2019年10月予定  
基準階面積:約250坪



住所:千代田区神田和泉町1-9  
竣工:2021年4月末予定  
基準階面積:約300坪

### ■ オフィス物件をお探しの方へ

オフィス街として発展を続ける千代田区ですがさらなる新規供給も見込まれています。新築物件においては「竣工時の募集賃料」や「竣工時の稼働率」など今後の不動産情勢を予測するのにも注目です。

# Pick Up Office

～ 秋葉原・岩本町 ～



## 相場坪単価MAP

**秋葉原エリア** @ ¥ 28,000~32,000  
**岩本町エリア** @ ¥ 16,000~18,000

※ 上記坪単価はワンフロア100坪以上の参考価格です。

### 【秋葉原ダイビル】

住所:千代田区外神田1-18-13  
 基準階面積:約450坪  
 入居テナント:(株)エスプール

### 【PMO神田岩本町】

住所:千代田区神田須田町2-9-2  
 基準階面積:60坪  
 入居テナント: Unchained Labs (株)

# Pick Up Office

～ 御茶ノ水・小川町 ～



### 【御茶ノ水ソラシティ】

住所:千代田区神田駿河台4-6  
 基準階面積:約900坪  
 入居テナント:日本製紙(株)

### 【新お茶の水ビルディング】

住所:千代田区神田駿河台4-3  
 基準階面積:約280坪  
 入居テナント:(株)1P・コーポレーション

## 相場坪単価MAP

**御茶ノ水エリア** @ ¥ 26,000~28,000  
**小川町エリア** @ ¥ 16,000~18,000

※ 上記坪単価はワンフロア100坪以上の参考価格です。



未来を拓ける、オフィスがいい。

当社はオフィスのコンサルティングを通じ、企業戦略やブランディングによりお客様の業務向上を目指しております。  
 オフィス移転を事務所物件探しからオフィスデザイン、内装工事、オフィス家具手配、引っ越し、原状回復までワンストップでご提供できることが強みとなっております。  
 オフィスデザインや事務所移転などオフィス設計で何かお困りの際は、ぜひフロンティアコンサルティングへお問い合わせください。

# アグサス「かんたんシリーズ」ソフト

全業種対応

アグサスにて自社開発いたしました「かんたんシリーズ」ソフトを2本ご紹介させていただきます。

ちょっとした便利なツールとなっておりますので、ぜひ！一度お試しくださいませ。

## ①「かんたんスタンプ」

### ■ 機能説明 ■

「かんたんスタンプ」とは…  
PDF形式のファイルに、1回の簡単な操作で電子印鑑が押印されたPDF形式のファイルが生成できるソフトです。

※純正ではないPDFでは、  
正しく押印できない場合がございます。  
ご購入前にデモ等にてご確認くださいませ。

### ■ こんな時に便利 ■

- 電子印鑑を押印した資料をメール添付して送る業務が多い時。  
たとえば見積書等、作成 → 印刷 → 印刷押印 → スキャンしてPDF生成の作業が簡単になります。
- 社内でのメール添付書類の決裁印等の押印にも便利です。

押印したいファイルをショートカットヘドロック&ドロップするだけ！  
あらかじめ設定しておいた位置に押印されます！

ドラック & ドロップ

かんたんスタンプ

自動作成

保存先

御見積書

御見積書

- 一度の操作で2ヶ所に押印できます。
- 最大3通り、6ヶ所の押印設定が可能です。
- 元ファイルはそのまま、別ファイルとしてPDFが作成されます。

お問い合わせでデモができます！お気軽に弊社担当者までお申しつけくださいませ！



## ②「かんたんファイル暗号化」

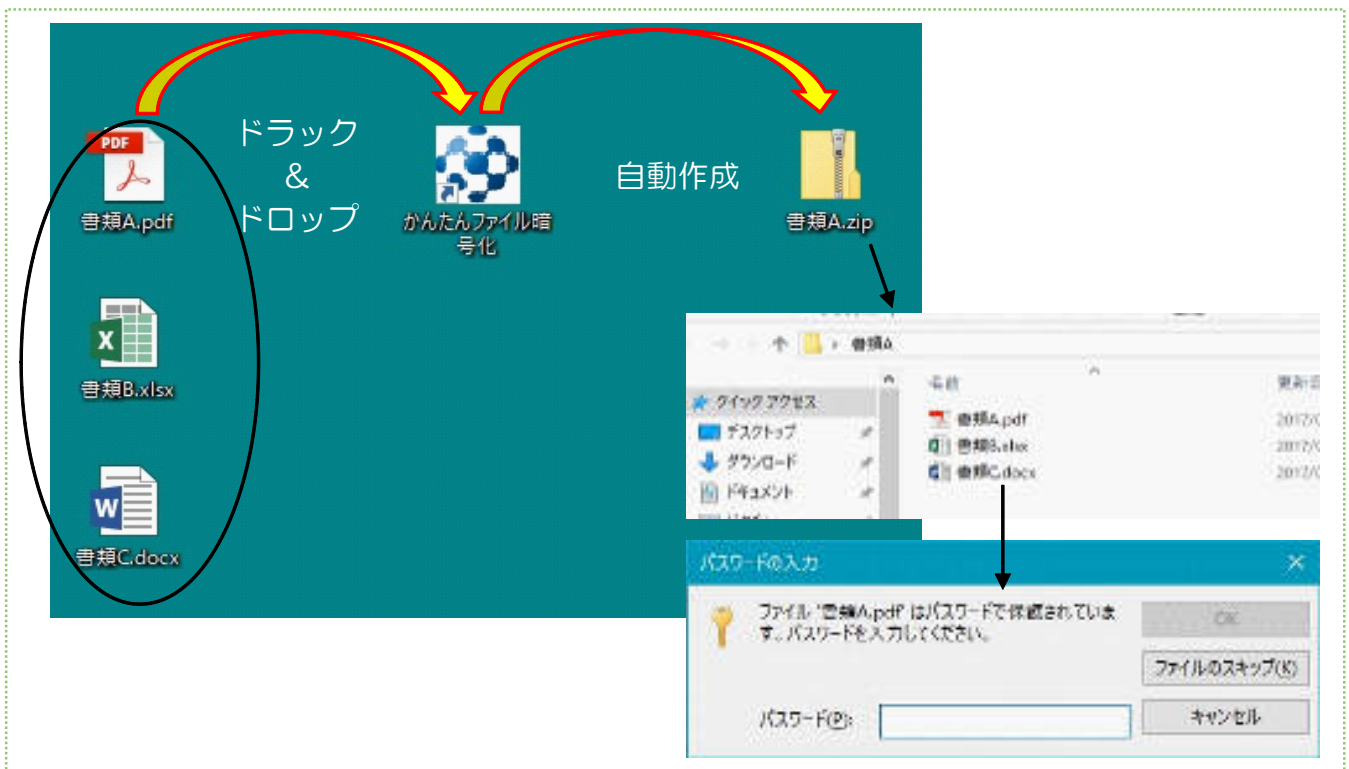
### ■ 機能説明 ■

「かんたんファイル暗号化」とは…  
ファイルやフォルダを、1回の簡単な操作で  
パスワード付きZIPファイルまたは  
パスワード付きEXEファイルを生成できる  
ソフトです。

### ■ こんな時に便利 ■

- 添付ファイル付き電子メールの誤送信対策として、添付ファイルを暗号化して送信することができます。
- 機密性の高いファイルの漏洩対策としても活用できます。

暗号化したいファイルまたはフォルダをショートカットへドラック&ドロップするだけ！  
パスワード付きZIPまたはEXEファイルが生成されます！



- パスワードはあらかじめ設定しておきます。  
固定パスワードまたはランダムパスワード（パスワードの自動発行）の設定ができます。

### ■ 販売価格 ■

#### ①「かんたんスタンプ」

ライセンス数	価格（税抜）
1本	@5,000-
2~5本	@4,000-
6~10本	要相談

#### ②「かんたんファイル暗号化」

ライセンス数	価格（税抜）
1本	@5,000-
2~5本	@4,000-
6~10本	要相談

※ライセンスの合算は可能です。  
例えば、かんたんスタンプと  
かんたんファイル暗号化を  
それぞれ1本ずつ  
ご購入の場合は、  
1本あたり@4,000-と  
させていただきます。

お問い合わせは…



〒112-0004 東京都文京区後楽 2-3-21  
TEL 03-5804-8780 <http://www.stargp.jp/>

<開発元>



〒791-8021 愛媛県松山市六軒家町 2 番 30 号  
TEL 089-923-6666 <https://www.agusas.co.jp>

2020年度、大法人（資本金または出資金が1億円超えの法人等）からスタートする電子申請の義務化。対象となる手続きが明らかになりました。政府はe-Gov活用推進によりAPI対応ソフトウェアの利用を推進しています。

API対応ソフト「PSD社会保険」は給与ソフトと連動したデータを活用。申請書を一括送信でき、企業に求められる【電子化】を大幅にサポートします。

PSD労働社会保険  
開発元：株式会社バシフィックシステム

### 義務化の対象となる手続き

#### 1 厚生年金保険

被保険者賞与支払届

被保険者報酬月額算定基礎届

70歳以上被用者 算定基礎・月額変更・賞与支払届

厚生年金被保険者報酬月額変更届

#### 2 健康保険

被保険者賞与支払届

被保険者報酬月額算定基礎届

健康保険被保険者報酬月額変更届

#### 3 労働保険

労働保険概算・増加概算・確定保険料申告書・石綿健康被害救済法一般拠出金申告書

#### 4 雇用保険

雇用保険被保険者資格取得届

雇用保険被保険者資格喪失届

雇用保険被保険者転勤届

高年齢雇用継続給付支給申請

育児休業給付支給申請

### e-Gov電子申請 API申請（申請～手続終了までソフトで完結）

e-Govのブラウザを起動する事なくソフトウェアの操作で申請ができます。

「公文書」：離職証明書申請時の事業主控えなど

### 電子申請の効果

- ①行政機関へ出向く移動・待ち時間削減
- ②24時間いつでも申請可能
- ③複数の申請書をまとめて申請可能
- ④マイナンバーを紙出力せずに申請
- ⑤送信後の申請書の状況確認・公文書取得までソフトの操作で完結

#### ◇仕事の優先順位が変わります◇

用紙の入手～手書き作成～申請～戻り書類（公文書）のファイリングと手間の多い業務が電子申請の活用で飛躍的に時間短縮ができます



# 入社～退職までに関わる煩雑な社会保険の 手続きをシナリオ化することで、 手続き漏れを防ぎ、業務効率化をサポートします！

**ステップを可視化**

① 入社前準備  
② 入社当日準備  
③ 入社後準備  
④ 退職準備

期限別に作業を確認できる

- 入社日までにやること
- 入社当日にやること
- 入社日の5日後までにやること
- 入社月の翌月10日までにやること
- 健康保険の手続きから1～2週間後
- 雇用保険の手続きから1～2週間後
- 手続きに不備がないことが確認できたからやること

**例えば！**

【入社の手続き】  
新入社員の備品発注などについて、  
発注先や発注方法をシナリオに加えることもできます！！

提出内容に漏れや不備がないかを確認しましょう。  
必要な書類が添付されているかもあわせて確認しましょう。  
基礎年金番号確認できる書類のコピー

実施したい作業をクリックするだけ

各手続きであらかじめ用意されているシナリオを変更することができるため、  
企業独自のシナリオ設計が可能です。

## 導入メリット① 進捗状況チェック 従業員の提出状況や作業の進捗度が自動で更新！

**各手続き画面**

手作業の進捗管理は不要

作業が1つ終わるごとに完了チェックを付けます  
チェックをつけることで進捗パラメータが更新されます

13 書類 3 個が完了しています

**処理中手続きの進捗一覧**

書類提出	田中 一郎さんの入社前準備 [処理完了日: 2017年10月14日]	書類提出	田中 一郎さんの入社当日準備 [処理完了日: 2017年10月14日]
書類提出	田中 一郎さんの入社後準備 [処理完了日: 2017年10月14日]	書類提出	田中 一郎さんの退職準備 [処理完了日: 2017年10月14日]

## 導入メリット② 申請・内容確認 従業員はスマートフォンやパソコンのブラウザから手続きに必要な情報を提出が可能！

いつでもどこでも提出できます

- ✓ 自宅から
- ✓ 外出先から
- ✓ 出向先から

**書類データの提出が可能**

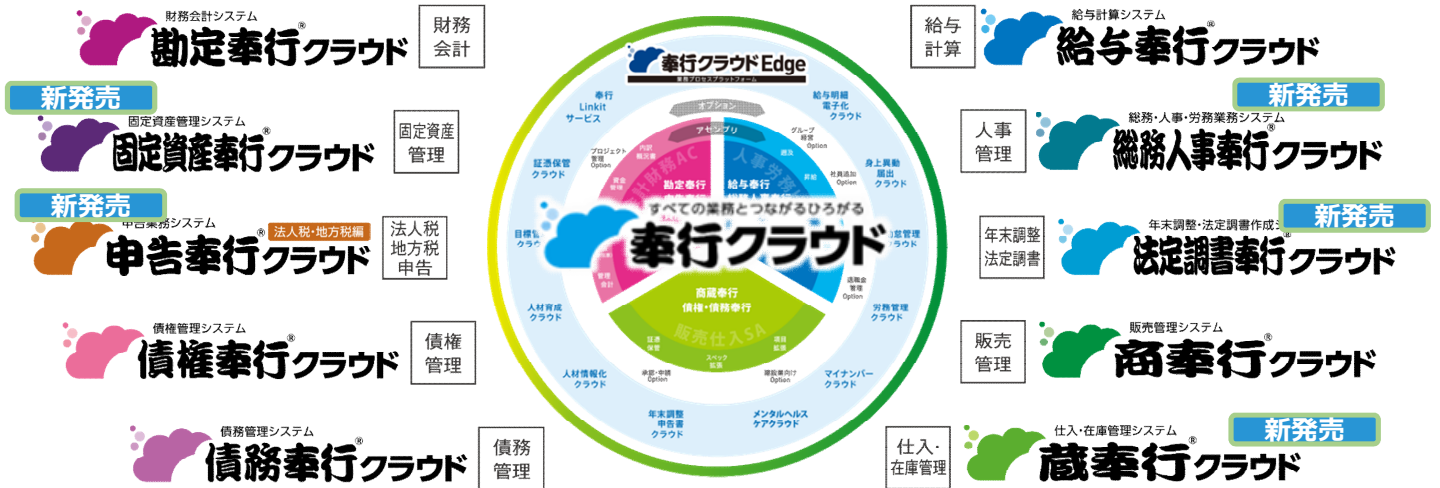
「基礎年金番号」や「雇用保険被保険者番号」が正しく入力されているかを確認するための書類（年金手帳や雇用保険被保険者証など）をスマートフォンなどで撮影して添付することが可能です。

**サービス価格**

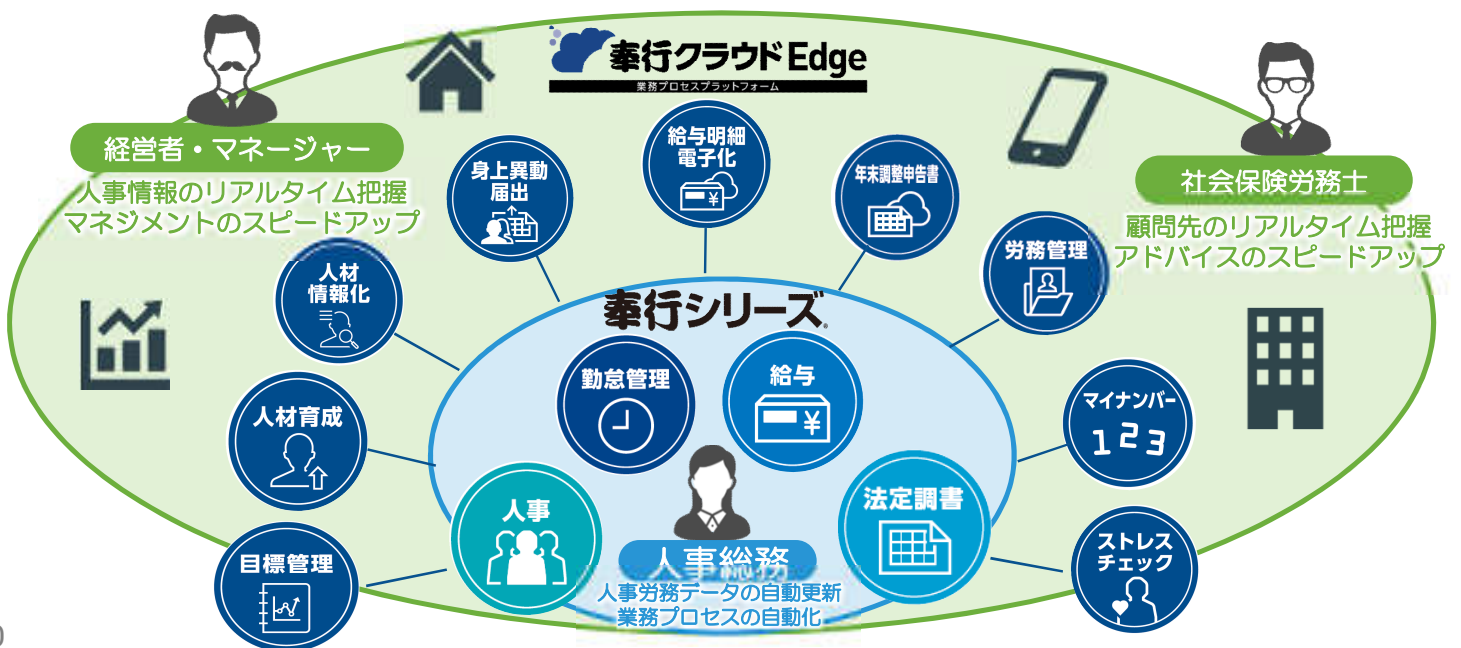
- ・初期費用 50,000円
- ・年間利用料 120,000円

- ※ 従業員100名までの価格です
- ※ ご契約は年間契約となります
- ※ 奉行シリーズをお使いの場合、初期費用はかかりません
- ※ 30～500名まで10名単位、501～2000名まで100名単位

# 奉行クラウド 続々登場



生産性向上＝従業員と繋がること  
Excelや紙の情報を入力するのに時間がかかるなら  
従業員と繋がればいい



いつでも! どこでも! 誰とでも! 簡単にコミュニケーション。



# Microsoft Teamsで 生産性を高めませんか?

利用シーン1

## メンバー間での利用

画面共有、チャットなど  
日常的に便利。



**インスタントメッセージ**  
チャットなどのちょっとした  
やり取りや、ファイル転送で  
資料の共有ができます。



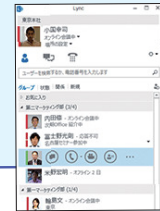
利用シーン2

## 会社全体での利用

Web会議、プレゼンスなど  
社内コミュニケーションが活性化。



**プレゼンス (在席情報)**  
リアルタイムな在席情報が分かれば、  
いま連絡が取れるかどうかわかります。



利用シーン3

## 外線電話機能まで拡張

Teams は単なるWeb会議システムではなく  
社内の電話を置き換えるインフラになります。



### Web会議

PC + Webカメラまたは  
スマホを使って、電車移動中や  
カフェで会議に参加できます。  
※最大250名参加可能

### どこでも資料を共有して 会議ができる

モニターがなくてもどこでも  
資料共有して会議ができる。  
スケジュール調整や資料の  
事前調整も可能です。

**法人電話回線として拡張**  
場所を問わず、  
お客様先へ外線電話を  
かけることも可能です。



## Microsoft Teams の買い方 / 利用できるライセンス

Microsoft Teams は、以下の Office 365 スイートで利用可能です。

Business Essentials

Business Premium

E1

E3

E5

# Information Point

お得な情報や今ICT業界で話題になっていることをご紹介します

## 第42回 – Boot Campについて –

普段はMacを使っているが、業務の一部でWindowsを使わなければならない。そんな時に役立つのが、Macに標準で搭載されているBoot Campです。今回は、Boot Camp導入のポイントやメリットなどをご紹介します。

### | Boot Campとは

Boot CampとはMac PCに標準で搭載されている、MacにWindowsをインストールする機能です。Boot Campを用いてWindowsをインストールすると、MacをWindows PCのように使うことができます。仮想環境でWindowsを立ち上げるのとは異なり、Macのリソースをすべて使えるところも魅力です。

### Boot Campを用いたWindowsのインストール方法

Boot CampでMacにWindowsをインストールするには、「Boot Campアシスタント」というアプリケーションを使います。

WindowsをインストールするためにWindowsを別途用意する必要がありますが、Boot Campアシスタントを使えば、簡単にお使いのMacにWindowsをインストールすることができます。



Boot CampはMac PCでWindowsを立ち上げられるという大きなメリットはあります。しかしMacとWindowsでは、キーボードの配列やキーの機能などに違いがあります。そのため、快適に使うためには設定画面からキーの配列を換える必要があることに注意しましょう。

### | Boot Campでの容量管理

Boot Campでは、既存のMacのストレージから任意の容量をWindows用の領域として割り当てます。Windowsを使う目的によって変わってきますが、最低でも80GBはWindows用の領域として確保しておいた方が良いでしょう。

そのため、MacBookなど容量に余裕があまりないPCの場合、外付けのSSDなどにWindowsをインストールするなど、容量を確保するためある程度の工夫が必要かもしれません。



全体で251GBのMacでWindows用に100GBを割り当てた場合の例

## キヤノンお客様アンケートにご協力いただき ありがとうございました。

～キヤノン複合機/コピー機をお使いのお客様へ～

平素はキヤノン製複合機をご愛顧いただき誠にありがとうございます。  
より一層のサービス向上のために、インターネットによるアンケートを  
4月から9月にかけて実施させて頂きました。

お客様よりいただきました貴重なご意見を、今後のサービス活動向上の為  
に活かしてまいります。

今年度のアンケートは終了いたしました。ご不明点、ご要望ございましたら  
何なりとお申し付け下さい。

「未来につなぐふるさとプロジェクト」の詳細はこちらへ  
[canon.jp/furusato-p](http://canon.jp/furusato-p)

# STELLAR LINK

## #107 INDEX

- P 2 Live On
- P 4 多言語映像通訳「みえる通訳」
- P 6 15.6型モバイルディスプレイ
- P 8 刃物5年保証付！ナカバヤシシュツダ
- P 10 アロバビュークラウドダイレクト
- P 12 基幹業務クラウド PCAクラウド
- P 14 オフィス情報 千代田区エリア
- P 16 「かんたんシリーズ」ソフト スタンプ/ファイル暗号化
- P 18 社会保険雇用保険 電子申請義務化
- P 20 奉行クラウド
- P 21 Microsoft Teams
- P 22 Information Point④Boot Campについて
- P 23 キヤノンお客様アンケート御礼



### ライブオフィス見学開催中！

ステラグループのライブオフィスは、メーカーのショールームにはない、毎日実際に活用している工夫があります。まさに生きた(LIVE)オフィスです。

実際に社員が働いているオフィスをご覧いただくことで、移転やレイアウト変更をご検討中のお客様はもちろんのこと、お客様のオフィスが抱える様々なお悩みの解決にきっと参考にしていただけると考えています。  
※実施オフィス:本社、立川、神奈川



## 経営理念

### Challenge for Oneself

日々成長へ挑戦する人と組織が

### Challenge to Dreams

お客様の夢の実現のために  
クリエイティブな活動へ貢献し

### Changes the Business

お客様とビジネスチャンスを創出します

お客様 各位  
ステラグループ株式会社 代表取締役社長の川井昇です。

お客様には益々ご健勝のこととお慶び申し上げます。  
いつも大変お世話になり、誠にありがとうございます。

私からの今号のお奨めページは、2~3ページの「Web会議システム Live On」でございます。弊グループでも実際に活用しております。グループ11拠点を結んでも、音の途切れや遅延もなくクリアな音質で快適に使用できております。移動コスト、出張コストの削減にもつながります。デモもできる準備がございますので、ぜひお気軽に弊社担当者までご相談くださいませ。

今後ともお引き立てのほど何卒よろしくお願ひ申し上げます。



代表取締役社長 川井 昇

## Twitter 展開中！

弊社システムサポート担当が  
日々様々な情報をつぶやきます。  
ぜひフォローお願いします。

@Stellar\_Support

会社名:ステラグループ株式会社 <https://www.stargp.jp/>  
設立:1973年7月 資本金:9,500万円 代表者:代表取締役社長 川井 昇

#### <営業拠点>

本社オフィス	東京都文京区後楽二丁目3番21号 住友不動産飯田橋ビル11F TEL: 03-5804-8780
立川オフィス	東京都立川市柴崎町2丁目3番6号 第一生命ビル3F TEL: 042-525-2146
三鷹オフィス	東京都武蔵野市中町1丁目9番5号 第一中央ビル3F TEL: 0422-52-8351
神奈川オフィス	神奈川県横浜市中区尾上町6丁目86番1号 関内マークビル2F TEL: 045-651-7421

#### <事業内容>

- OA機器およびコンピュータ機器の販売とメンテナンス・保守
- ネットワークを含む社内システムの設計・構築・運用管理
- システム開発
- 什器備品・消耗品・オフィス家具の販売
- デジタルデータ総合出力サービス・クリエイティブワークの企画・制作
- 人材派遣〔(般)13-01-1334〕・アウトソーシングビジネス



ホームページ



facebook



twitter

ステラグループ

検索

★ステラリンクのバックナンバーは、  
弊社ホームページでご覧いただけます。

<https://www.stargp.jp/stellar-link>

**Canon**

キヤノンビジネスパートナー

**KYOCERA**

正規販売代理店

**EPSON**

特約店

