

STELLAR

2019
9

LINK #104

■イチ押し！

マルウェア対策「5つの備え」これからの情報セキュリティ対策
ホームページフルリニューアルもお任せください！

■商品情報

EPSONビジネスプロジェクター新モデル登場！
年末調整に係る時間を削減！奉行年末調整申告書クラウド

■お役立ち情報

隔月お役立ち情報/複合機編 第34回
「imageRUNNER ADVANCE Gen3新機能紹介」



オフィス施工事例
株式会社AsuGate様
施工 フロンティアコンサルティング

エプソンPCのご案内

EPSON
EXCEED YOUR VISION

そこに、応える。

エプソンPC
@Work



日本品質・国内メーカーだからできること



Windows® 7を お使いのみなさまへ

2020年1月
Windows® 7の
サポート終了

Windows® 7の延長サポートは、2020年1月14日に終了します!!

今から Windows® 10 へ移行する準備を進めないで、あっという間にサポート終了日が来てしまいます。

こんな素朴な疑問ありませんか？

- ☑ Windows® 7 まだ使いたい！まだ使える？
- ☑ Windows® 10 の互換性が心配…
- ☑ PC はそのまま、Windows 10 へアップグレードするつもり

この機会に**Windows® 10**にリプレイスしませんか？

Windows® 10 を搭載したエプソンの PC で、快適な環境作りをお手伝いします。



日本品質／国内生産



組込端末



キittingグ支援

エプソンPCは上記**3Point**をメインにWindows® 10への
スムーズな切替をお手伝いします!!

✓Point 1 日本品質／国内生産

【エプソンPCの特長】 1・4・6 のサービス体制

1日修理 万一のときも修理は土日含めて1日で迅速対応
業務を止めないサービス体制
 ・業務を止めないサービス体制をご用意



4億選り BTO 必要なだけ足すことも引くこともできるカスタマイズ
予算にあわせて仕様を選べる
 ・予算と用途にあわせて選べる仕様とサービス
 ・小ロットでも困りごとにきめ細かく対応
 ・長期供給可能なEmbedded OS も選べる



6年保守 PCの買い替えタイミングの1サイクルをまるごとサポート
PC買い替え1サイクルをまるごとサポート
 ・最長6年の定額保守加入で事前に保守費用の予算化ができる
 ・訪問修理や安心プラス保証、ディスプレイも最長6年保守が選べる



✓ Point 2

(Windows® Embedded)

業種（特定業務）向けに1台からBTOでご提供

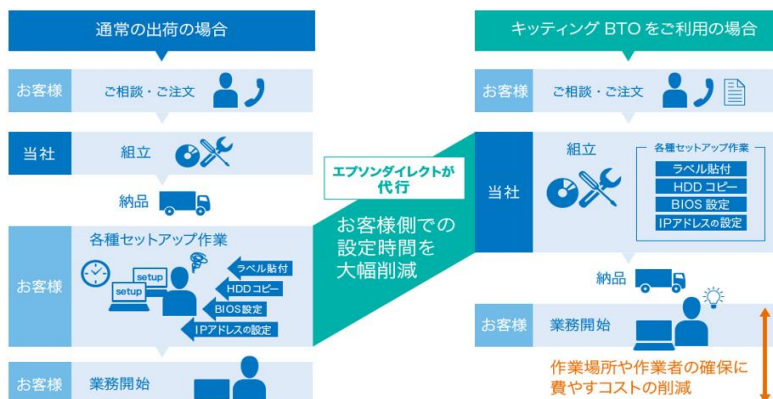
- メリット 1** 10年間の長期供給可能 ➡ 対応した資産の長期活用が可能
 <例> 「Windows® 10 IoT 2019 LTSC」は2028年10月31日までサポート・供給可能
- メリット 2** 機能追加アップデートが適用されない ➡ 機能変更による評価は最小限に
 <例> 機能アップデートはせずに環境固定して、セキュリティアップデートのみの更新が可能
- メリット 3** ロックダウン機能が可能 ➡ システム管理者の工数削減に
 <例> USBやキーボード等へのアクセス制限、専用アプリ以外の使用制限が可能



✓Point 3 (キitting支援)

お客様のPC使用までの作業を代行します

セットアップ済で納品するので、開梱後すぐに使用可能。
 →設置までの時間・コスト削減!!



■ HDDカスタムイメージサービス ¥3,000 (税別) /台

- をはじめ、
- 各種PC設定作業の代行
 - 添付品一括納品
 - BIOS設定
 - 復旧用バックアップ作成代行 等

※エプソンは20台案件から対応できます！

会議室や講義室、店舗演出まで幅広い用途に対応した
クラス最軽量^{※1}の新レーザー光源モデル

新登場!



白:EB-L610U
黒:EB-L615U

※1:EB-L610U/L615U/L610W。6,000lm以上の国内レーザー光源プロジェクターにおいて。2018年6月現在。エプソン調べ。

レーザー光源採用でメンテナンス性に優れた軽量コンパクトな「EB-L600シリーズ」

NEW WIDE WUXGA 3年または20,000時間保証^{※2}

EB-L610U
EB-L615U ブラックモデル

オープンプライス

リアル解像度	WUXGA	重さ	約8.5kg
明るさ	全白 6,000lm / カラー 6,000lm		
コントラスト比	2,500,000 : 1 ^{※3}		

NEW WIDE WXGA 3年または20,000時間保証^{※2}

EB-L610W

オープンプライス

リアル解像度	WXGA	重さ	約8.5kg
明るさ	全白 6,000lm / カラー 6,000lm		
コントラスト比	2,500,000 : 1 ^{※3}		

NEW WIDE WUXGA 3年または20,000時間保証^{※2}

EB-L510U

オープンプライス

リアル解像度	WUXGA	重さ	約8.5kg
明るさ	全白 5,000lm / カラー 5,000lm		
コントラスト比	2,500,000 : 1 ^{※3}		

NEW WIDE WUXGA 3年または20,000時間保証^{※2}

EB-L400U

オープンプライス

リアル解像度	WUXGA	重さ	約7.8kg
明るさ	全白 4,500lm / カラー 4,500lm		
コントラスト比	2,500,000 : 1 ^{※3}		

※2:3年または20,000時間のどちらか早い方となります。 ※3:ダイナミックコントラストONの場合。

ターゲットは「**会議室・講義室**」と「**店舗などの空間演出**」

従来の会議室や大学の講義室での用途に加え、コンテンツ再生機能搭載により店舗でのサインージ演出など、さまざまな投写ニーズに幅広くお応えします。



設置しやすく美しいセンターデザイン。

天井での設置を考慮し、レンズセンターデザインを採用しました。設計や設置がスムーズになり、設置後も見た目が美しい左右対称のデザインとなります。ケーブルカバー^{※4}も同梱しているので、空間ノイズになりません。

※4:EB-L400Uは非同梱



薄型天井用金具 (ELPMB30) にも対応
更にスタイリッシュに設置可能です。

*天井金具はオプション。

設置場所の自由度を広げる、レンズシフト。

ズームレンズと上下左右のレンズシフト機能^{※5}により、設置場所の自由度が大幅に向上します。設置空間にある照明機器や空調設備の位置に関わらず、スクリーンの位置に対して設置したい場所に固定できます。

※5:EB-L400Uは非対応
*ズームならびにレンズシフトは手動です



▶ **新L600シリーズの詳細は次へ...**

クラス最軽量*のコンパクトデザインと多彩な機能を搭載

◆前任モデルに比べ大幅なサイズダウンを実現

前任機種：5500シリーズ



※:EB-L610U/L615U/L610W。6,000lm以上の国内レーザー光源プロジェクターにおいて、2018年6月現在。エプソン調べ。

◆コンテンツ再生機能搭載で空間演出用途にも対応

ソフトウェア「Epson Projector Content Manager」で簡単に映像コンテンツを制作できます。投写スケジュールの設定・管理もでき、運用も簡単です。



本体へUSBメモリを挿入
リモコンでプレイリストを切替

オプションのHDBaseT™トランスミッターで既存のHDMI®をLANケーブルに変換し最大100mまで長距離転送することが可能です。

◆多彩な接続端子で自由度の高い設置と接続性を確保



HDBaseT™
搭載
*EB-L400Uは非搭載

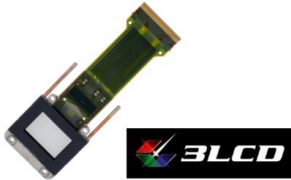


高い耐久性と優れたメンテナンス性

◆安心して使用できる信頼性と充実の保証。導入後のメンテナンス工数も大幅に削減します。

【高耐久無機液晶パネル】

【静電フィルター】



耐久性の高い無機素材を用いた液晶パネルで20,000時間という高い信頼性を実現。

20,000時間の高耐久大容量静電フィルターを採用。メンテナンス工数を低減します。

3年保証 3年保証 & 代替機お届け

保証期間中、万が一のトラブルの際も迅速に対応。故障品のお預かりと修理期間中は代替機お届けサービスにより、完了まで安心してお使いいただけます。



※代替機の機種につきましては、ご要望に添えない場合がありますのでご了承願います。このサービスは日本国内に限ります。※3年もしくは20,000時間のどちらか早い方となります。

エプソン「高輝度モデル」各シリーズの主な違い

	NEW L600シリーズ	(前任) 5500シリーズ	G7000シリーズ	L1000シリーズ
主な特徴	 *画像はEB-L610Uです。 軽量コンパクトボディで高い設置性。レーザー光源で高画質モデル。	 *画像はEB-5530Uです。	 *画像はEB-G7000Uです。	 *画像はEB-L1300Uです。(レンズは別売です)
明るさ (ルーメン)	4,500lm~6,000lm	5,500lm	5,500lm~8,000lm	6,000lm~15,000lm
光源	レーザー	ランプ	ランプ	レーザー
解像度	WXGA~WUXGA	XGA~WUXGA	XGA~WUXGA (4Ke)	WUXGA (4Ke)
ズーム/フォーカス/レンズシフト	手動	手動	電動	電動
投写レンズ	標準装備 (交換不可)	標準装備 (交換不可)	交換可能 (ELPLM08標準装備)	交換可能 (レンズ別売)
保証期間	3年または20,000時間 (※)	1年	3年または20,000時間 (※)	3年または20,000時間 (※)

(※):3年もしくは20,000時間のどちらか早い方となります。ランプモデルは本体ご購入時に装着しているランプの保証期間については、「本体購入後6か月」または「ランプ交換時期までの半分」のどちらか早い方となります。

(注) : HDBaseTはHDBaseT Allianceの商標です。(注) : HDMI、High-Definition Multimedia Interfaceは、米国およびその他の国々における、HDMI Licensing, LLC.の商標または登録商標です。

マルウェア対策 5つの備え

～ これからのセキュリティ対策は、『起きることを前提』に考える ～

事前と事後の対策により被害拡大を抑えることが必要です！

マルウェアは日々進化を続けており、対策ツールの導入というこれまでの対応だけでは、十分な効果を得ることはできません。

守るべき情報資産の特定やセキュリティイベントの検知、インシデント発生時の対処、現状復旧への対応など、事前と事後の対策を実施することにより、被害の拡大を抑えることが必要です。

識別

防御

検知

対応

復旧

『サイバーセキュリティフレームワーク』

NIST※が定義する、サイバーセキュリティのリスク管理に伴う一般的な分類法および手法
※National Institute of Standards and Technology（米国国立標準技術研究所）の略称。

あなたの会社の
セキュリティ大丈夫??



簡易チェックシート

識別

リスクを識別する

- 情報機器端末の特定やアプリケーションなど、**資産の管理**をしていますか？
- 社内のLANに接続された情報端末は**管理された端末のみ**に限定していますか？

防御

マルウェア感染を防ぐ

- 現在お使いのルータ（ファイアウォール）に**UTM機能**はついていますか？
- 危険なインターネットサイトへの**アクセスを制限**していますか？

検知

マルウェアを検知する

- ウィルス対策ソフトは管理され、**定義ファイルの更新状況を把握**していますか？
- ウィルス対策ソフトだけでなく、**マルウェアを多層的に検知する対策**はされていますか？

対応

マルウェア感染に対処する

- 感染したマルウェアが**外部企業に脅威をばらまく事**を防ぐ**対策**はされていますか？
- 脅威に感染したPCが社内ネットワーク上の**他のPCに影響を及ぼす**などの**感染防止策**は取られていますか？

復旧

マルウェア感染から復旧する

- マルウェアに感染した場合の**復旧方法**はわかりますか？
- バックアップデータの**マルウェア等からの破壊行為**に対する**対策**はされていますか？

検知

マルウェアを検知する

- ◆マルウェア対策ツール（セキュリティソフト）を効果的に運用
- ◆ウイルス対策ソフト＝鍵のかかる扉
- ◆UTMによるウイルススキャン、不正侵入検知

鍵を開けて侵入した脅威に対しては、

マルウェアなどの脅威を**検知**する仕組みが必要です

ゲートウェイセキュリティ対策『UTM』

【HOME-typeU3】



【主な特徴】

- ①マルウェア検知機能
- ②SPAMメール検知
- ③有害サイトブロック検知
- ④不正侵入検知
- ⑤脅威検出時アラート通知機能

◆無料診断キャンペーン実施中！

エンドポイントセキュリティ対策『ESET』



【主な特徴】

- ①軽快な動作（ウイルススキャン）
- ②高い検出率（ヒューリスティック技術）
- ③幅広いOS対応（Macにも対応）
- ④クライアント管理（ライセンス製品）
- ⑤価格（コストメリット）



ESETゴールドパートナーのステラグループがおすすめします！

お問い合わせは…

ステラグループ株式会社 御社担当までご連絡ください

 **STELLAR GROUP**

オフィスネットワークの セキュリティ診断を 無料で実施いたします

2020年東京オリンピックに向けて
日本をターゲットにサイバー攻撃が増えると言われてています

以下のような脅威が、お客様のオフィスを狙っています



～セキュリティ診断書 無料で作成できます～

お客様のオフィスにおける外部からの脅威を調査し、診断書に基づいたセキュリティ対策、安全安心なオフィス環境について一緒に考えます

確実！

診断期間は
1週間～10日間

手間いらず！

お客様による操作は
一切必要ありません

簡単！

ルータの配下に置く
だけで診断できます

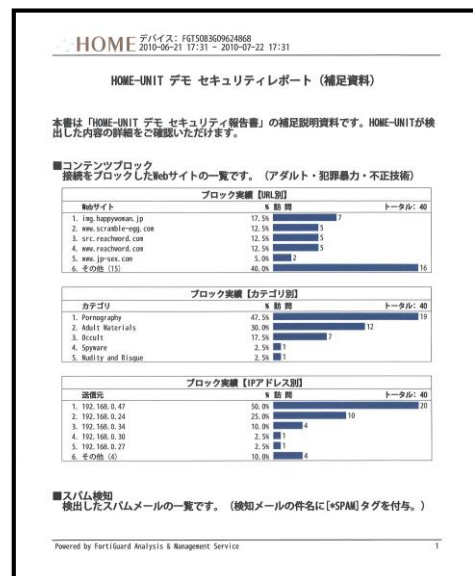
ぜひこの機会に無料診断してみませんか？

今やパソコンのウイルス対策ソフトだけでは不十分です
 会社のインターネットの出入り口に診断装置を設置するだけで、
 外部からの攻撃が明確になり、**会社の危険度がわかります**

項目	診断内容
WEBフィルタ	危険なWEBサイトや仕事に不適切なWEBサイトへの接続を試みた際、URLと使用したPCのIPアドレスを特定
スパム検知	社内のどのPCがスパムメールを受信しているのかをIPアドレスレベルで特定
ウイルス検知	外部との通信データに潜んでいるウイルスの種類を特定
不正侵入検知	外部からの悪意ある攻撃の種類を特定

◆ 診断後、セキュリティレポートをご提示致します ◆

2種のレポートにより、セキュリティ脅威を見える化します



※無料診断前に会社のネットワーク環境調査を行います
 調査の結果によっては診断ができなかったり、お客様のネットワーク環境の変更が必要な場合がございます



お問い合わせは、
ステラグループ株式会社 担当営業まで

理想科学「オルフィス」とOBC「給与奉行」で
事務作業の効率を一気に改善

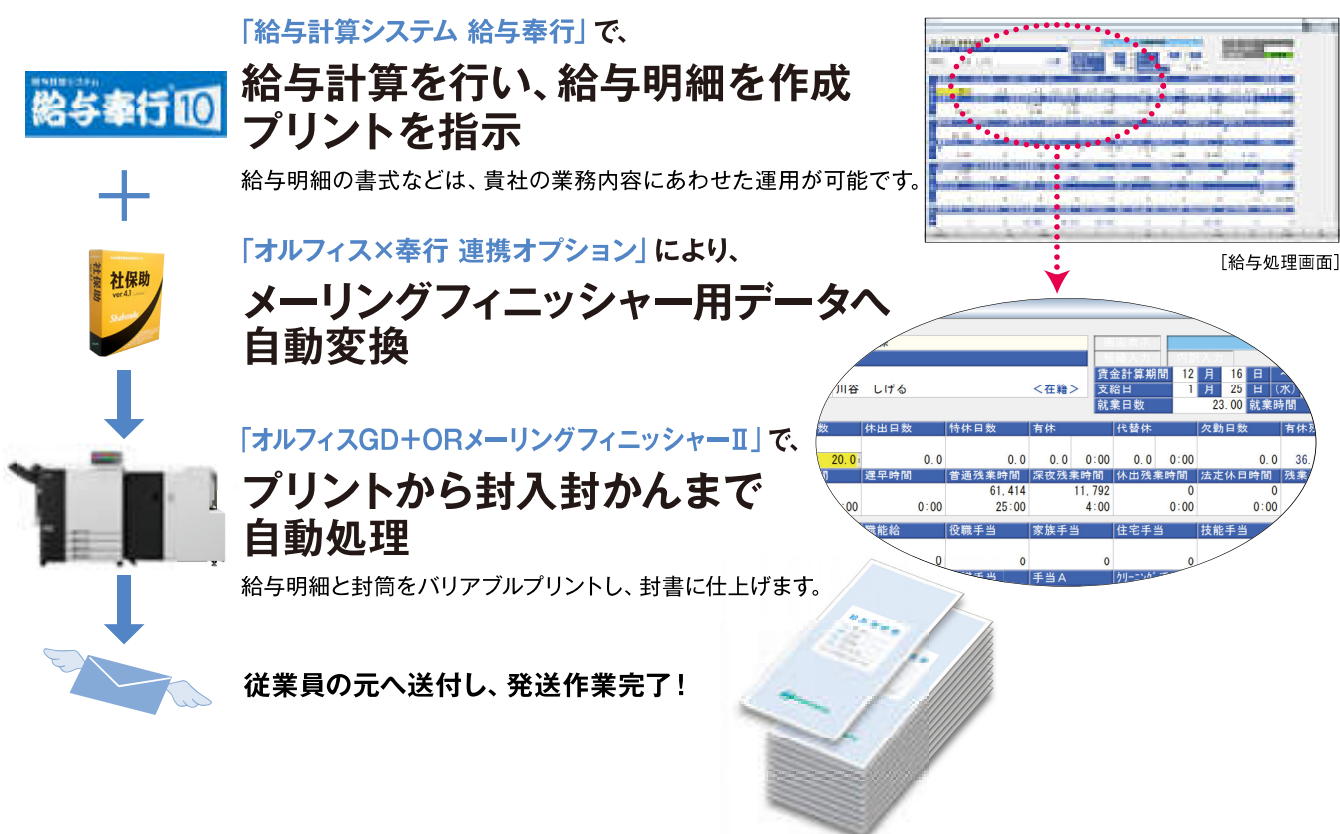
オルフィス × 給与奉行10 メーリングシステム

賃金（給与/賞与）の明細・源泉徴収票に対応
給与明細発行から、封入封かんまでの
業務処理をシステム一元化。

- 「給与明細作成」→「プリント」→「封入封かん」までを一気通貫で処理。
- データ登録の作業を省力化し、作業時間も短縮。
- 生産性が向上し、人材と時間をより有効に活用できる。
- 毎月の締め日から、給与明細発送までの期間も短縮可能。



データ作成から発送までの流れ



給与明細の作成で、こんな「お困りごと」ありませんか？

☹️ Excel®でのデータ管理に手間がかかる。
 ☹️ もっと効率アップしたいけど、いまの業務プロセスは変えられない。
 ☹️ 今後の制度改正で、システム運営に支障が出ないか心配。
 ☹️ 給与明細の封入封かん作業に時間がかかる。
 ☹️ 手作業だから、誤封入のリスクがある。
 ☹️ 社名入りの封筒・給与明細用紙の在庫管理が大変。

オルフィス × 給与奉行10 メーリングシステム なら、 すべて解決できます！



給与計算システム「給与奉行」で解決！

- ☺️ 必要なデータを一元管理することで、作業時間を削減できます。
- ☺️ いまの業務プロセスはそのまま、貴社にあわせた運用が可能です。
- ☺️ 税制などの変更に継続対応、バージョンアップのコストも不要です。

高速プリンター「オルフィス」で解決！

- ☺️ プリントから封入封かんまで自動処理。大幅な省力化を実現できます。
- ☺️ 給与明細と封筒のプリントを一体処理するので、誤封入の心配はありません。
- ☺️ 社名やフォームなども、その都度プリント。定型用紙の在庫は不要です。



このマークのある写真は
AR動画に対応

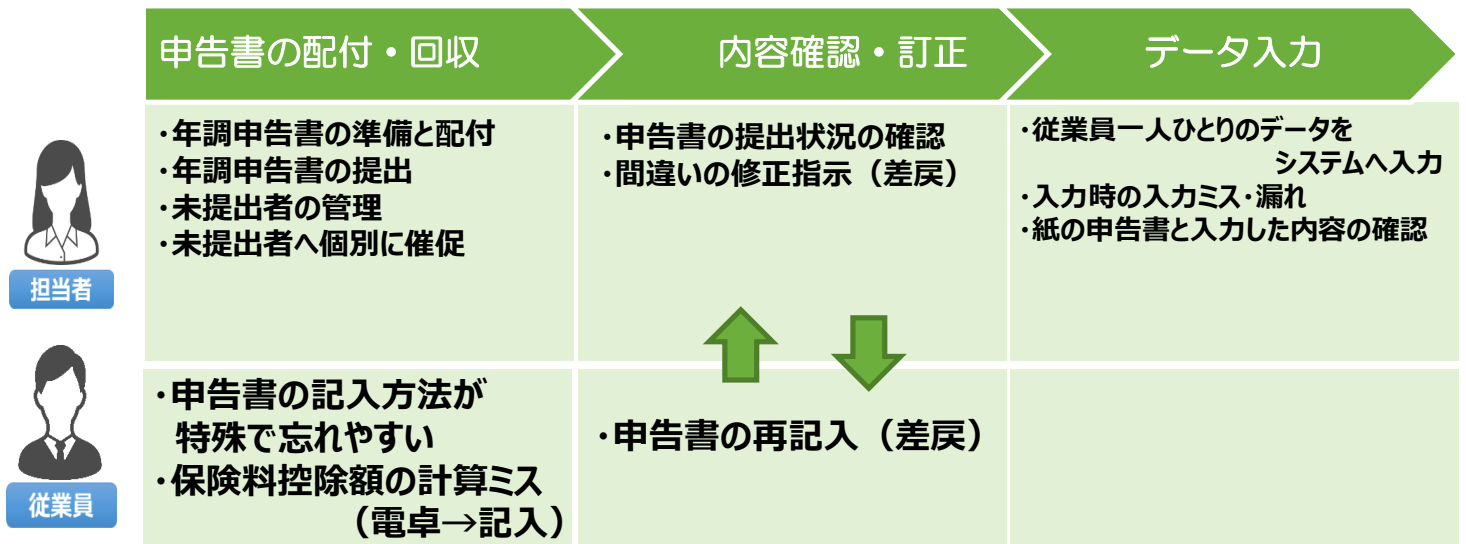
QRコードからARアプリをインストールし、「COCOAR2」を起動し、画像に合わせてください。

※写真はオルフィスGD9630にORメーリングフィニッシャーIIを接続したものです。

●、㊄、㊅およびオルフィスは、理想科学工業株式会社の登録商標または商標です。●Excelは、米国Microsoft Corporationの、米国およびその他の国における登録商標または商標です。●その他の社名・商品名は、各社の登録商標または商標です。

もうすぐ年末調整業務の時期が またやってきます！

年末調整の申告業務は時間がかかる。



～年末調整業務～よくあるお悩み事



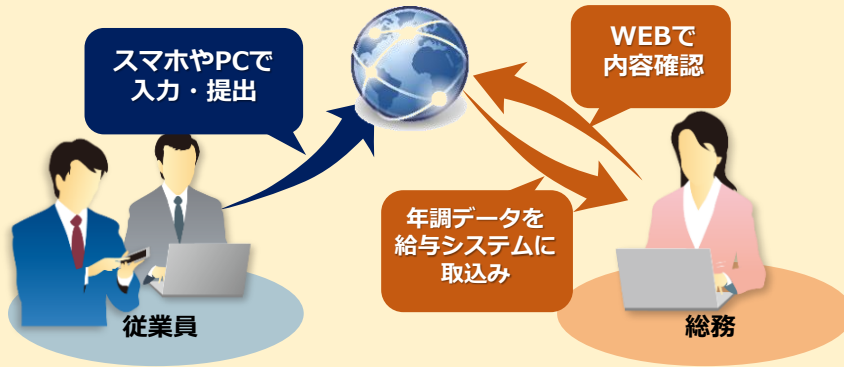
- 年末調整を紙で実施している。
- 紙の申告書の内容をシステムに手入力しており、時間がかかる
- 年末調整業務中に従業員から年末調整の問い合わせが多い。
- 従業員から申告された内容に計算ミスが多い。
- 年末調整業務で残業が発生する。
- 拠点から書類郵送に時間がかかる

このような業務課題はございませんか？
この課題を解決する方法はございます！
詳細は次のページへ！

**年末の固定業務の改善を
ご提案致します**

Webで年調申告書の提出を行い、総務と従業員双方の業務時間を大幅削減！

➤ Webで提出を受けると年末調整業務の時間を大幅に削減できます。



申告書の準備・配付が不要に！

申告書や控除証明書回収の待ち時間を短縮！

年末調整データの入力、チェック作業が不要に！

主な機能

Webで各種申告書の入力・提出
 扶養控除等（異動）申告書
 保険料控除申告書
 配偶者特別控除申告書
 住宅借入金等特別控除申告書

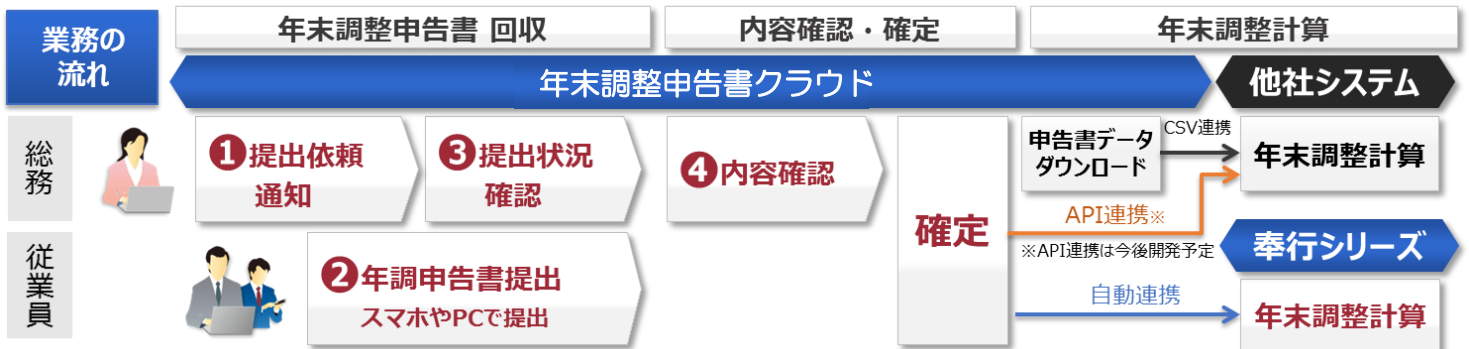
- 控除額自動計算
- 扶養区分自動判定
- 証明書画像添付
- 証明書台紙出力

従業員への通知機能
 提出依頼通知、催促通知、差戻通知

マイナンバーの入力
 扶養控除等申告書に個人番号入力が可能
※本人確認書類の添付には非対応
 ※OBCマイナンバークラウドと連携し、扶養控除申告書に個人番号を付加して印刷

団体保険データの受入
 団体生命保険（LINC）、団体損害保険

データ連携
 社員情報の受入、年末調整データの出力
※給与奉行・法定調書奉行は、i・V ERPシリーズ以降
 の製品とシームレスにデータ連携します。他社給与システムとの連携も可能です。



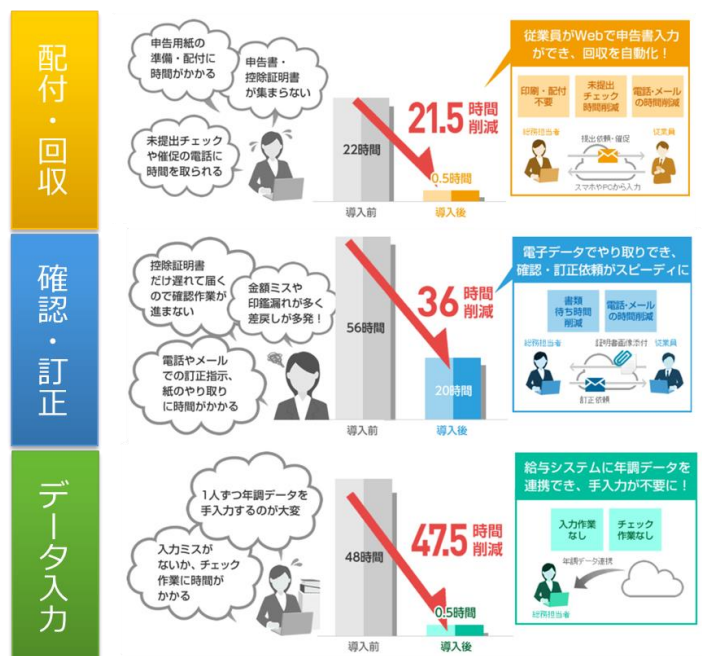
Edge 奉行 年末調整申告書クラウド

年末調整申告書の回収・入力から申告までの一連の業務時間を大幅に減らせます

時間短縮効果の目安



※50名の年末調整業務を行った場合



年間利用料 500円/1名

*ご契約は年間契約となります。
 *30名以上から10名単位となります。
 *給与奉行ユーザー優待価格有（年間400円/1名）

STELLAR GROUP

WEBサイト
フルリニューアル
サービス

フルリニューアルサービスオススの

ウェブ対策

これからの Web 対策

ホームページに、

古き良き思い出は必要ありません。

時代に即したホームページを

あなたのシナリオで、完全リニューアル。



閲覧者の70%が
スマホユーザー



A あ

スマートフォン対応 | レスポンシブ
サイト化

スマホで見ると
文字や画像が小さくて見えにくい

CMS導入 | コンテンツ管理
システム

更新頻度が高く
ニュースは社内で内製化したい

多言語対応

国際化と、増加する訪日外国人への
外国語対応

ヒヤリング後お見積りいたします

ご相談・お問い合わせは、ステラグループ株式会社の御社ご担当支店におたずねください。

STELLAR GROUP

フルリニューアルサービスオススメの

お悩み別

ウェブ対策

これからの Web 対策

古い表現や表示でビジネスチャンス逃していませんか。

ホームページは会社の顔。現在は会社の良し悪しがホームページで判断されています。

また、制作から時間が経ってしまったホームページは、様々な利用環境で問題が発生していませんか。

スマートフォンでファーストキャッチ。パソコンで新たな販路や顧客を拡大。

ステラグループでは機能するホームページを一からご提案いたします。

サイト見直し

目安

3年~

お悩み 1

スマホで見ると文字や画像が小さくて見えにくい

お悩み 2

更新頻度が高くニュースは社内で内製化したい

お悩み 3

上司からサイトの外国語対応を求められています

70%がスマホユーザー

スマートフォン対応 | レスポンシブサイト化

デバイスに合わせて自動でレイアウトが変化。文字や写真が格段に見やすくなります。スマホでの閲覧者は、全体の70%とのデータもあります。

縦長の画面で見やすいレイアウトに自動で変化



CMS導入 | コンテンツ管理システム

CMSを導入すると、プログラム等の技術がなくても、任意に指定された部分を、お客様ご自身で更新することが可能です。更新頻度が高く、公開スピードを求められるお客様にオススメです。



フォームに情報入力すると自動で更新できる

Aあ 多言語対応

ますます増加する訪日外国人に対応するため、多数の企業が自社サイトの多言語対応を進めています。翻訳はもちろん、外国語サイトに最適な構成をご提案します。



御社には御社の個性があります

フルオーダーで、御社の未来を創る最適なホームページを。

基本SEO対策

お見積り後、入念なお打ち合わせ、ヒヤリングをさせていただき、お客様に最適なページ構成、プラン、オプションをご提案いたします。

制作の流れ

ステップ 1

お客様ヒヤリング

ステップ 2

お見積もり

ステップ 3

デザイン提案

ステップ 4

実制作

ステップ 5

仮公開

ステップ 6

修正作業

公開

◎ ホスティング、ドメイン取得サービスも、お気軽にご相談ください。

原稿代筆、写真撮影サービスもご利用ください。



写真撮影
プロカメラマンによる撮影サービス



ヒヤリング原稿作成
プロのライターが、ヒヤリングし原稿作成するサービスです

特記事項: ◎ステップ2のお見積り後、発注確定によりデザインの提案がスタートいたします。 ◎弊社コンプライアンスにより公序良俗に反すると判断した場合、契約を一方的に破棄、消去いたします。またその賠償を受け付けません。 ◎何らかの原因によりアクセスが増大した場合、ホームページが表示されなくなることがあります。 ◎ホームページやドメインを継続して維持するには毎年年間維持費が発生いたします。 ◎別のホスティング会社にデータを移行する場合、ドメイン移乗補助費、FTP情報公開費等費用発生いたします。またその作業はお客様ご自身主体となります。

アグサスシステム開発パッケージ

全業種対応

アグサスオリジナルの
販売管理システムを

あきんど — 商人 — Ver.2

へ、リニューアルしました！

1. お客様の声をシステムに反映し、機能がさらに充実しました！
2. シンプルで使いやすく、操作性も今以上にアップしました！
3. カスタマイズ可能で、お客様特有の業務をシステムに反映できます！

日頃の煩雑な業務を

あきんど — 商人 — Ver.2

におまかせください！



■ 主な機能 ■

販売管理
(売掛業務)

- 見積管理
- 売上管理
- 受注管理 **NEW!**
- 請求管理
- 出荷管理 **NEW!**
- 入金管理

購買管理
(買掛業務)

- 発注管理 **NEW!**
- 仕入管理
- 支払管理

在庫管理

- 在庫管理

顧客管理

- 顧客管理 **NEW!**

※ 販売管理（売掛業務）および
顧客管理機能のみを抜粋した

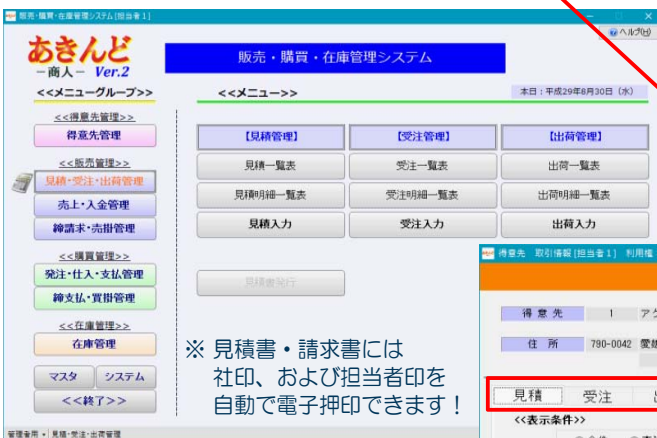
あきんどLight 版もご用意！
— 商人 — Ver.2

サーバーレスで
稼働可能です！

ライセンス
フリーです！

これまでの機能も
さらに
機能アップ！

<メインメニュー画面>



※ 見積書・請求書には
社印、および担当者印を
自動で電子押印できます！

お客様の情報が
1画面で簡単に
確認できます！

<顧客管理機能>

得意先さまからの
急な問い合わせにも
迅速に情報の閲覧が
可能です！

令和元年10月施行予定の
消費税率アップに伴う、
軽減税率導入にも
対応しております！

得意先 取引情報

得意先: 1 アグ商事 電話番号1: 089-985-2233
住所: 790-0042 愛媛県松山市保元中2-7-1 電話番号2: 電話番号3: FAX番号: 金額簿区分: 西橋五入
課税区分: 税簿区分: 西橋五入

見積 受注 出荷 売上 入金

<<表示条件>>

見積No.	発注日	件名	種別	商品コード	商品名	数量	単価	金額(税別)	消費税
1	2017/08/01	けんめい(見積)...	売上	R2901	高研 キーボード2点卓用	12.34	9,160	119,034	9,043
1	2017/08/01	けんめい(見積)...	売上	R3284	高研 キーボード内蔵(15w7)付	2.22	10,000	22,200	1,110

検索結果: 2件

操作メニュー: <F1> 検索/取込, <F2> 得意先情報, <F3> 新規伝票, <F4> 伝票修正, <F5>, <F6> 見積表示, <F7> 受注表示, <F8> 出荷表示, <F9> 売上表示, <F10> 入金表示, <F11>, <F12> 終了

複合機の機能もっと活用してみませんか？

第三十四回

imageRUNNER ADVANCE Gen3新機能紹介

Gen3(第3世代)の幅広いラインアップに共通搭載されている機能をご紹介します。

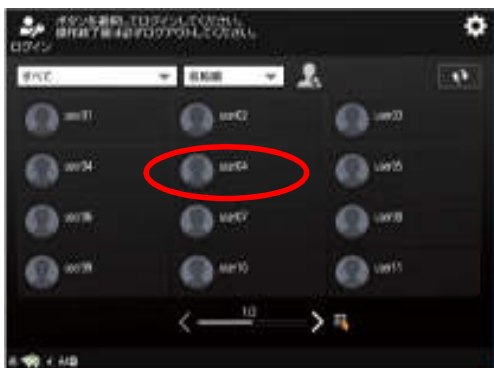


ドキュメント・サポート部
ドキュメント・サポート1課
鈴木 淳一

ログイン後の自動印刷



設定/登録>ファンクション設定>プリント>ログイン時自動
プリント機能を使用がON時に有効



ログインすると、「プリント押下」、「ジョブ
選択」することなく本人のジョブが自動で
すべて出力されます。



出力



強制留め置き印刷をご利用の場合、より少ないステップで出力
が可能になります。

副回線の有線対応



有線LAN(主回線)+有線LAN(副
回線)が使用できるようになります。



「有線LAN+有線LAN」の選択肢を追加(副回
線側にUSB-LANアダプターが別途必要。本
体右奥のUSBポートに接続)

第三十五回へつづく

お客様の“声”をお聞かせください

～キヤノン複合機/コピー機をお使いのお客様へ～

平素はキヤノン製複合機をご愛顧いただき誠にありがとうございます。より一層のサービス向上のために、インターネットによるアンケートを4月から9月にかけて実施させていただきます。このはがきが届きましたら、ぜひお客様のお声をお聞かせください。

また、アンケートご回答いただきますと、お客様にかわってキヤノンマーケティングジャパンが10円を「未来につなぐふるさと基金」を通じて、生物多様性の啓発や保全に関する活動に寄付いたします。



4/15～9/13

アンケートへのご協力のほど
よろしくお願い申し上げます

●ご用命は

ステラグループ株式会社 サポートセンター

0120-85-1861

<受付時間(日・祝日を除く)9:00～17:30>



みらい 未来につなぐふるさとプロジェクト

こども みらい たよう い もの はくく
 子供たちの未来に、多様な生き物を育む
 うつく みどりゆた のこ
 美しく緑豊かなふるさとを残そう!

「未来につなぐふるさとプロジェクト」の詳細はこちらへ
canon.jp/furusato-p



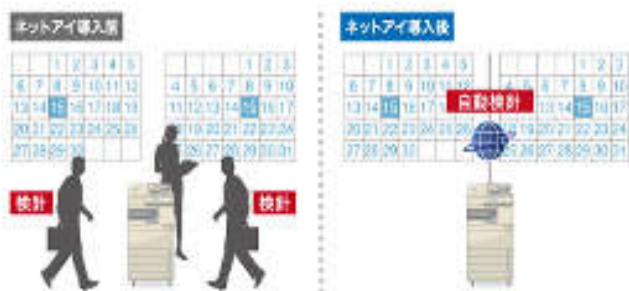
キヤノン複合機の遠隔

NETEYE (ネットアイ)保守サービス体制 を強化しています

キヤノン複合機を快適にご利用いただくため 遠隔 (ネットアイ) サービス提供をご紹介します

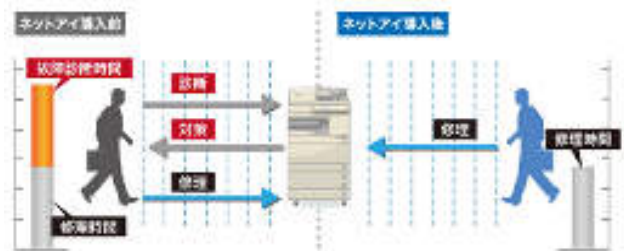
①カウンター自動検針

お客さま指定の検針日に自動的に検針



②複合機の不調を自動検知

紙詰まり、エラーを検知した際にご連絡
いち早く確認することで復旧時間も大幅短縮



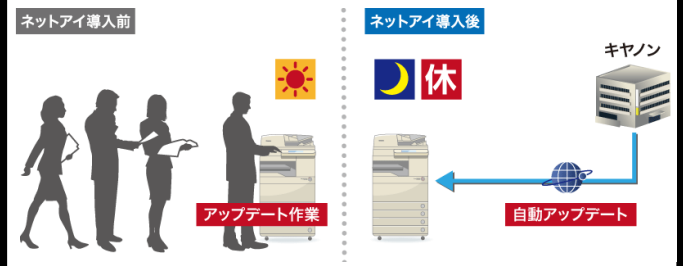
③トナーの消耗度を自動検知

トナー残量が少なくなると、自動的にお客様へトナーを自動配送致します。在庫管理の手間が省けます



④複合機ファームウェア自動更新

自動更新は、ビジネスに支障をきたさない
時間を設定



⑤操作パネルからの修理依頼

修理受付センターへ修理依頼を送信、当社サポートセンターから即時サービスマンへ連絡



⑥稼働報告レポート

複合機の使用状況を詳細な稼働レポートとして
ご提供することが可能



* サービス提供は無償ですが、別途お申し込みが必要となります

STELLAR LINK

#104 INDEX

- P 2 エプソンPCのご案内
- P 4 エプソンビジネスプロジェクター新モデル登場！
- P 6 マルウェア対策5つの備え「防御」
- P10 ORPHIS×絵与奉行 メーリングシステム
- P12 年末調整に係る時間を削減！奉行年末調整申告書
- P14 これからのWeb対策
- P16 アグサシステム開発パッケージあきんど
- P17 複合機のお役立ち情報 第34回
- P18 キヤノン複合機の遠隔NETEYE保守サービスについて
- P19 アンケートにご協力ください



ライブオフィス見学開催中！

ステラグループのライブオフィスは、メーカーのショールームにはない、毎日実際に活用している工夫があります。まさに生きた(LIVE)オフィスです。

実際に社員が働いているオフィスをご覧いただくことで、移転やレイアウト変更をご検討中のお客様はもちろんのこと、お客様のオフィスが抱える様々な悩みの解決にきっと参考にしていただけると考えています。
※実施オフィス: 本社、立川、神奈川



経営理念

Challenge for Oneself

日々成長へ挑戦する人と組織が

Challenge to Dreams

お客様の夢の実現のために
クリエイティブな活動へ貢献し

Changes the Business

お客様とビジネスチャンスを創出します

お客さま 各位
ステラグループ株式会社 代表取締役社長の川井昇です。

残暑厳しき折にお客さまみなさま方におかれましては、ますますご健勝のこととお慶び申し上げます。いつも大変お世話になり、誠にありがとうございます。

どちらの企業さまにおかれましても「働き方改革」に取り組むことは、避けて通れないものとなっております。弊社では【働き方改革の第一歩は紙の電子化から！】と考えております。

労働生産性の向上に向けて業務のお手間を削減なさいませんが、弊社ではさまざまな提案事例・導入事例を有しておりますので、きつとお客さまみなさま方のお役に立てるものと確信いたしております。ぜひご相談くださいませ。

また、今号の18ページにも掲載しておりますが、現在、キヤノン複合機をお使いのお客さまにアンケートを実施させていただいております。お手元にハガキが届きましたら、大変お手数ですが、ご回答賜りますようお願い申し上げます。



代表取締役社長 川井 昇

Twitter 展開中！

弊社システムサポート担当が日々様々な情報をつぶやきます。ぜひフォローをお願いします。

@Stellar_Support

会社名:ステラグループ株式会社 <https://www.stargp.jp/>
設 立:1973年7月 資本金:9,500万円 代表者:代表取締役社長 川井 昇

<営業拠点>

本社オフィス	東京都文京区後楽二丁目3番21号 住友不動産飯田橋ビル11F TEL: 03-5804-8780
立川オフィス	東京都立川市柴崎町2丁目3番6号 第一生命ビル3F TEL: 042-525-2146
三鷹オフィス	東京都武蔵野市中町1丁目9番5号 第一中央ビル3F TEL: 0422-52-8351
神奈川オフィス	神奈川県横浜市中区尾上町6丁目86番1号 関内マークビル2F TEL: 045-651-7421

<事業内容>

- OA機器およびコンピュータ機器の販売とメンテナンス・保守
- ネットワークを含む社内システムの設計・構築・運用管理
- システム開発
- 什器備品・消耗品・オフィス家具の販売
- デジタルデータ総合出力サービス・クリエイティブワークの企画・制作
- 人材派遣【(般)13-01-1334】・アウトソーシングビジネス



ホームページ



facebook



twitter

ステラグループ

検索

★ステラリンクのバックナンバーは、弊社ホームページでご覧いただけます。

<https://www.stargp.jp/stellar-link>

