

STELLAR LINK #101

2019
6

■イチ押し!

「防犯」だけじゃないネットワークカメラの使い道
「元気な社員」を増やすためのオフィス作り
スターライトひかり 転用手数料無料キャンペーン

■商品情報

監視カメラ録画システム「アロバビュークラウド」
高速インクジェットプリンターORPHIS新製品のご紹介

■お役立ち情報

隔月お役立ち情報/PC編 第40回「メモリについて」



オフィス施工事例
株式会社CTRIP JAPAN様
施工 フロンティアコンサルティング

Network Visual Solution

防犯用途だけではない
ネットワークカメラの使い道

Risk Management

リスクマネジメント



災害状況把握
→ビル内の通隔モニタリング



オフィスの安全確保 (外周)
→不審者検知 / 警告



フロア巡回の効率化
→フロア在席者数可視化



ストーカー / プレーマー対策
→不審人物事前検知

Facility Management

ファシリティマネジメント



多拠点ショールームの効率的運用
→遠隔デモンストレーション



ミーティングスペースの有効活用
→ファシリティ空き状況可視化



最適なオフィス環境の実現
→在席者数による空調 / 照明の制御



エレベータの待ち時間削減
→待ち行列に応じたエレベータ制御

Office Environment

従業員満足向上



マーケティング情報の取得
→来場者数 / 属性 / 滞在時間の可視化



会議室空き状況把握
→会議室の空き状況可視化



社員の時間外労働の把握
→フロア在席数可視化



食堂の混雑状況把握
→食堂利用状況配信

Customer Satisfaction

顧客満足向上



提案機会の均一化
→遠隔デモンストレーション



ショールームの来場者ニーズの分析
→来場者数 / 属性 / 滞在時間の可視化



顧客 (VIP) 対応力の向上
→重要顧客の顔認証



顧客サービス (配膳) の充実
→テーブル状況のモニタリング

キヤノンマーケティングジャパン(株)品川本社の
「映像ソリューション活用ツアー」でぜひご体感ください!

映像セキュリティ機器 (ネットワークカメラ)

● VB-R11VE/VB-R10VE

商品名	商品CD	本体標準価格
VB-R11VE	0305C001	¥620,000 (税別)
VB-R10VE	0307C001	¥590,000 (税別)



- 全天候型・屋外対応固定ドーム型ネットワークカメラ
- 機能限定モデル (PoE 専用、Audio・外部入出力端子非搭載) (VB-R10VEのみ)
- 有効画素: 約130万画素
- レンズ: 光学30倍ズームレンズ (デジタルズーム20倍)
- 水平画角: 58.4° (W) ~ 2.1° (T)
- 映像圧縮方式: H.264, JPEG
- 最大フレームレート: 30fps (1280 × 960)
- 0.03ルクスの低照度でもカラー撮影

● VB-H651V/VB-H651VE

商品名	商品CD	本体標準価格
VB-H651V	1385C001	¥198,000 (税別)
VB-H651VE	1384C001	¥238,000 (税別)



- バンダル・広角ドーム型ネットワークカメラ
- 有効画素: 約210万画素
- レンズ: 光学24倍ズームレンズ (デジタルズーム4倍)
- 水平画角: 122.1° (W) ~ 50.1° (T)
- 映像圧縮方式: H.264, JPEG
- 最大フレームレート: 30fps (1920 × 1080)
- 0.035ルクスの低照度でもカラー撮影
- 防塵防水仕様: IP66 (VB-H651VEのみ)

● VB-H761LVE/VB-H760VE

商品名	商品CD	本体標準価格
VB-H761LVE	1062C001	¥298,000 (税別)
VB-H760VE	1063C001	¥248,000 (税別)



- 全天候型・屋外対応・ボックス型ネットワークカメラ
- 赤外線照明対応 (VB-H761LVEのみ)
- 有効画素数: 約210万画素
- レンズ: 光学20倍ズームレンズ (デジタルズーム20倍)
- 水平画角: 60.4° (W) ~ 3.2° (T)
- 映像圧縮方式: H.264, JPEG
- 最大フレームレート: 30fps (1920 × 1080)
- 0.06ルクスの低照度でもカラー撮影

● VB-M641V/VB-M640V

商品名	商品CD	本体標準価格
VB-M641V	0306C001	¥158,000 (税別)
VB-M640V	0311C001	¥138,000 (税別)



- バンダル・広角ドーム型ネットワークカメラ
- 有効画素: 約130万画素
- レンズ: 光学2.4倍ズームレンズ (デジタルズーム4倍)
- 水平画角: 111.5° (W) ~ 46.2° (T)
- 映像圧縮方式: H.264, JPEG
- 最大フレームレート: 30fps (1280 × 960)
- 0.02ルクスの低照度でもカラー撮影

● VB-S31D Mk II/VB-S800D Mk II

商品名	商品CD	本体標準価格
VB-S31D Mk II	2549C001	¥89,800 (税別)
VB-S800D Mk II	2552C001	¥74,800 (税別)



- 広角・高感度固定ドームカメラ
- 有効画素: 約210万画素
- レンズ: 単焦点レンズ (デジタルズーム4倍)
- 水平画角: 95.0°
- 映像圧縮方式: H.264, JPEG
- 最大フレームレート: 30fps (1920 × 1080)
- 0.45ルクスの低照度でもカラー撮影

● VB-S805D Mk II

商品名	商品CD	本体標準価格
VB-S805D Mk II	2554C001	¥59,800 (税別)



- 広角・高感度固定ドームカメラ
- 有効画素: 約130万画素
- レンズ: 単焦点レンズ (デジタルズーム4倍)
- 水平画角: 95.0°
- 映像圧縮方式: H.264, JPEG
- 最大フレームレート: 30fps (1280 × 960)
- 0.45ルクスの低照度でもカラー撮影

● VB-S900F Mk II/VB-S905F Mk II

商品名	商品CD	本体標準価格
VB-S900F Mk II	2553C001	¥74,800 (税別)
VB-S905F Mk II	2556C001	¥54,800 (税別)



- 高機能ボックスカメラ
- 有効画素: 約210万画素 (VB-S900F Mk II)
約130万画素 (VB-S905F Mk II)
- レンズ: 単焦点レンズ (デジタルズーム4倍)
- 水平画角: 95.0°
- 映像圧縮方式: H.264, JPEG
- 最大フレームレート: 30fps (1920 × 1080)
(VB-S905F Mk IIは1280 × 960)
- 0.4ルクスの低照度でもカラー撮影

● VB-M50B

商品名	商品CD	本体標準価格
VB-M50B	1064C001	オープン価格



- 超望遠パンチルトズームカメラ
- 有効画素: 約130万画素
- レンズ: 光学5倍ズームレンズ (デジタルズーム3倍)
- 水平画角: 15.4° (W) ~ 3.2° (T)
- 映像圧縮方式: H.264, JPEG
- 最大フレームレート: 30fps (1280 × 960)
- 0.04ルクスの低照度でもカラー撮影

■ 豊富なラインナップ

この他にも多種多様な機種がございますので、用途やご予算を担当までご相談ください。

映像ソリューション活用ツアー **要予約**

実際に使用されているネットワークカメラを使って、さまざまな活用方法のご紹介やネットワークカメラ各機種の詳細な説明をいたします。



各フロアにカメラが設置されています。	
フロア名	用途
品川クラブ	顧客サービス(配膳)の充実
居室	フロア在席者数可視化
会議室	会議室空き状況可視化
フリースペース	会議室空き状況可視化
プロダクションシステムフロア	遠隔デモンストレーション
食堂	食堂利用状況配信
コマンドセンター キャノン プラザ S ビジネスソリューション	映像一元管理 遠隔デモンストレーション
キャノン プラザ S	来場者数 / 属性 / 滞在時間の可視化
エントランス キャノン ギャラリー	重要顧客の把握 不審者検知 / 警告 外周監視 来場者数 / 属性の可視化

キャノンマーケティングジャパン株式会社
品川本社
〒108-8011
東京都港区港南2-16-6 キャノン S タワー



お申込みは、担当までご相談ください。



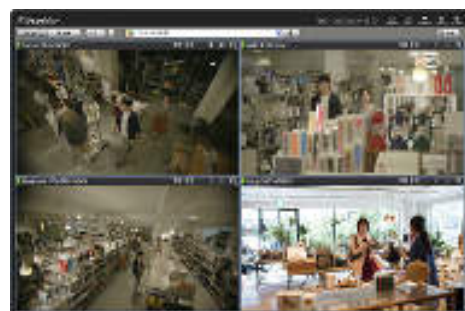
監視カメラ録画システム

アロバビュークラウド

国内シェア
No.1 信頼の
導入実績
※テクノ・システムリサーチ社調べ

1カメラから全国規模まで、導入企業10,000社以上
全国拠点企業のオフィスや鉄道全駅、官公庁などの大規模なシステムから
商店街やコンビニ、個人宅など1台からの小規模システムまで

＜監視カメラ録画システムのアロバビュー＞
20メーカー、500種以上のネットワークカメラに対応。様々なメーカーのカメラを組み合わせでの統合管理が可能です。
店舗や個人宅をはじめ、国の重要施設や鉄道、工場など小規模～大規模施設まで
抜群の使い勝手と、開発から10年の信頼と実績からアロバビューは選ばれています。



現地にはカメラやルータだけ！
録画データ保存やユーザー管理はクラウドで！
遠隔地からPCやスマホで閲覧可能！

クラウドのメリット

1カメラ単位、月/年単位契約

サービスの初期利用費は発生せず、1カメラあたりの月額費用のみ発生となります。また、レコーダーの設置費用、運用対策等の費用が大幅に圧縮可能です。

メンテナンス不要

通常、録画した映像はHDDに保管されますが、HDDはいずれ壊れます。その度にコストがかかり、交換処理が必要です。クラウドならその心配は必要なく、運用負荷の削減が可能です。

置場不要・盗難不可能

HDDやカメラを管理するサーバー等を置く必要がありません。余計なスペースを占拠しないで済みます。HDDやサーバーが物理的に存在しないので、故障対応や盗まれるリスクもありません。

アロバビュークラウドの特徴

国内実績 No.1

10年以上の開発・販売実績と10,000社以上の導入ノウハウから得た安定性と柔軟な対応と抜群の使い勝手により、業種業態を問わず様々なお客様にご利用いただいております。

お客様用途に応じたメニュー

業種や利用シーンに応じて解像度・保存期間を選択いただく事が可能です。1カメラ単位、月単位での契約が可能のため、ユーザーはインシャルコストを抑えて、利用を開始することが可能です。

マルチカメラベンダー対応

複数メーカーのネットワークカメラに対応しているため、メーカー/機種が混在している環境でも利用可能です。なお、機種毎に実機での検証、FWバージョンごとの検証までサービス側で保証しております。

オフィスで



店舗で



工場で



住宅で



見たい映像をすぐ再生【ライブモニタリング】

1 グラフィカルチャート
日付や時間で選ぶ
カレンダーと24時間グラフの色で、録画データが格納されている期間がひと目でわかります。
スケジュール時間の表示

2 サムネイル
サムネイル画像のシャトルサーチボタン

3 メイン操作パネル
簡単操作
再生・一時停止・消音などの操作、550+1時間単位での移動を行います。

サムネイルで確認
常時録画は5分単位、イベント録画はイベント発生単位でサムネイルを表示します。

カメラの接続をチェック【死活監視】

- アロバビュークラウドサービスでは、お客様カメラの死活監視を1日1回実施しております。
- カメラに接続が行えない場合、アロバビューサポートよりステラグループ管理者メールアドレス（1箇所）にメール通知いたします。



手軽に再生【スマートフォンアプリ】

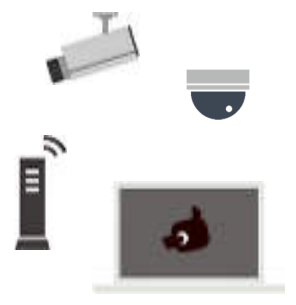
ライブモニタリング
メニューボタン
カメラ別
分割画面表示
切り替え可能

録画再生

画面から
- 再生ボタン
- プリセットボタン
- フルスクリーン
ボタン
- 設定ボタン

プラン別仕様

カテゴリー	想定画質	保存日数	月額料金 (税別)
128Kbpsプラン	VGA・5fps相当	7日	3,250円
		15日	3,350円
		30日	3,550円
		60日	3,950円
256Kbpsプラン	SVGA・5fps相当	7日	3,350円
		15日	3,550円
		30日	3,950円
		60日	4,700円
512Kbpsプラン ★多数お選びいただいているプランです	720p・5fps相当	7日	3,600円
		15日★	4,000円
		30日	4,700円
		60日	6,200円
1Mbpsプラン	1080p・5fps相当	7日	4,400円
		15日	5,100円
		30日	6,500円
		60日	9,200円



“元気な社員”がブランドになる



働き方改革を実現するためには法律改正にあわせ制度を変え、環境を変え、仕組みを変えていく必要がありますが、イナビインターナショナルが考える働き方改革の最終目標は、元気な社員を増やすことです！

>> 元気な社員が増えることによるメリットとは？

社内に元気な社員が増えることによってお客様、株主様、就職希望者様、パートナー企業様から信頼され、業績が上がり、『元気な社員』がブランドになっていきます。



就職希望者

カッコいいオフィスでみんな楽しそうに仕事してるこの会社に入りたい。



パートナー企業

情報も早いし、指示も的確だ。この会社は信頼できる。

お客様

社員が生き生きしてるしサポート体制も万全だ。この会社に仕事を任せれば安心だ。



株主様

新規事業も好調で配当も安定しているいい会社に投資したね。



>> 元気な社員を増やすためのオフィス作りの4要素

01 創造性と生産性が高い

『クリエイティブオフィス』

- ・ラウンジワーク
- ・集中ブース



02 健康的で働きやすい

『健康経営』

- ・電動昇降デスク
- ・木製家具



03 愛着があり、安心できる

『リビングオフィス・強いオフィス』

- ・オフィスチェア
- ・備蓄品保管用キャビネット
- ・セキュリティシステム



04 ICT活用でいつでもどこでも働ける

『ABW(Activity Based Working)』

- ・モバイルワーク
- ・テレワーク
- ・ワークスタイルチェア




“我々と一緒にオフィスに元気な社員を増やしていきましょう！”

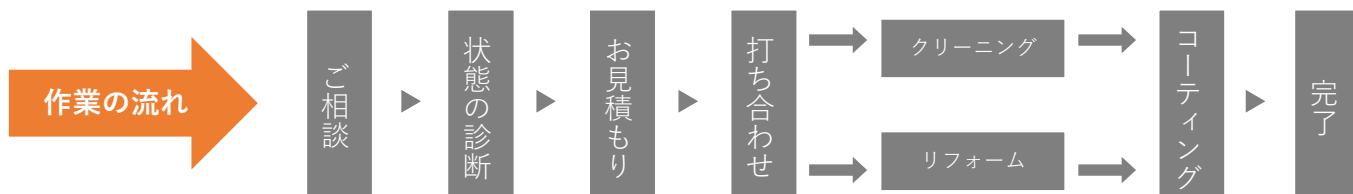
オフィスのリフォーム術

オフィスのキレイお任せください

オフィスクリーニング

オフィスのクリーニングはプロにお任せください。気持ちよく働ける快適なオフィス作りのお手伝いをいたします。

カーペット クリーニングサービス スチームクリーニングで スッキリ、リフレッシュ！		バス・トイレ クリーニングサービス 衛生管理のためにいつも清潔に。 除菌処理もお任せください。
ハードフロア クリーニングサービス 化学床材からフローリングまで 美しく仕上げます。	ガラス・ブラインド クリーニングサービス ガラス・ショーウィンドウ・ ブラインドクリーニング プロにお任せください。	エアコン クリーニングサービス エアコン内部の カビや雑菌を洗浄！



家具のリペア・クリーニング

お客様にお納めした家具をいつまでも愛用していただけるよう、張り替えをはじめとする家具のリフォームサービスも承っております。

椅子
クリーニング

椅子
張替

リペア

テーブル
リフォーム



◀ 専用カタログもご用意しております。
お気軽に営業担当までお問い合わせください。

安心 + 安い + 速い =

スターライトひかり

With NTT東日本



コストやプランなどわかりにくい回線をステラが解決！
回線相談は信用のある弊社で！
サポートからご請求までステラが一括でお手伝いします！

スターライトひかりとは？



安心

ステラで全て一括します！
NTT東日本・西日本の品質そのまま！
高品質なサポートでご案内から開通まで
一括だから安心！



安い

月額料金が安くてお得！
■ファミリータイプの場合 回線4,300/月～
■マンションタイプの場合 回線2,700/月～



速い

超高速インターネットサービス
最大 1Gbps※
複数繋いでもスターライトひかりなら速い！

※最大通信速度はベストエフォード方式に基づく技術規格上の最大値であり、実効速度として保証するものではありません。

ステラグループ株式会社

本社 東京都文京区後楽2-3-21 住友不動産飯田橋ビル
TEL:03-5804-8787 FAX:03-5804-8790
立川 東京都立川市柴崎町2-3-6 第一生命ビル
TEL:042-525-2146 FAX:042-525-2164
三鷹 東京都武蔵野市中町1-9-5 第一中央ビル
TEL:0422-52-8351 FAX:0422-52-8461
神奈川 神奈川県横浜市中区尾上町6-86 関内マークビル
TEL:045-651-7421 FAX:045-651-7424

今なら
回線転用手数料無料！

2019年4月1日～
2019年7月31日まで

光コラボレーションについて

NTT東日本・西日本が提供している「フレッツ光」の提供を各事業者が受け、NTT東日本・西日本の品質そのまま各事業者のサービスをプラスしたものを「光コラボレーションモデル」といいます。ステラグループが取り扱わないオプションサービスはNTT東日本・NTT西日本との直接のご契約となります。

これまで

NTT東日本・西日本
(フレッツ光)

お客様

スターライトひかり
NTT東日本・西日本
(フレッツ光)

ステラグループで
受付・対応/
サービスを追加し
請求・お支払いまで
ワンストップでご提供

お客様

転用とは

フレッツ光をご利用のお客様が契約内容をそのままに、事業者が提供するインターネットに移行することを「転用」といいます。

NTT東日本・西日本
光回線の提供

ステラグループで
受付・対応/
サービスを追加し
請求・お支払いまで
ワンストップでご提供

お客様

工事は不要・
簡単なお申込で
お安くお使い
いただけます

料金表

「スターライトひかり」初期費用

契約料	新規契約手数料	¥800	
	転用契約手数料	¥1,800 (7月31日まで無料キャンペーン実施中)	
工事費	派遣工事 (配線工事を実施する場合)	スターライトひかりファミリータイプ	¥18,000
		スターライトひかりマンションタイプ	¥15,000
	派遣工事 (配線工事を実施しない場合)	スターライトひかりファミリータイプ	¥7,600
		スターライトひかりマンションタイプ	¥7,600

※上記料金は標準的な工事費です。工事内容により別途追加料金が発生します。 ※ひかり電話も工事費が発生しますが、詳細は営業担当までご相談ください。

月額

スターライト ひかり	スターライトひかり ファミリー	最大100Mbps	¥4,300～
	スターライトひかり ファミリー・ハイスピード	下り：最大200Mbps 上り：最大100Mbps	¥4,400～
	スターライトひかり ファミリー・ギガ	最大 概ね1Gbps	¥4,500～
	スターライトひかり マンション	最大100Mbps	¥2,700～
	スターライトひかり マンション・ハイスピード	下り：最大200Mbps 上り：最大100Mbps	¥2,700～
	スターライトひかり マンション・ギガ	最大 概ね1Gbps	¥2,800～
プロバイダ	スターライトひかりネット 動的IPアドレス	¥1,200～ (2ヶ月無料!)	
	スターライトひかりネット 固定IPアドレスプラン	別途ご相談ください	

※この料金は2017年8月25日現在のものです。

2020年4月1日以後より適用

社会保険手続の 電子申請が義務化されます！



業務効率・生産性の向上の視点でも義務化前に電子申請の実施をお勧めします！

■ 対象とされる法人の範囲 ■

資本金の額又は出資金の額が1億円を超える法人並びに相互会社、投資法人及び特定目的会社に係る適用事業所

義務化対象として検討されている手続き

社会保険の種類	届出等の種類
厚年保険	被保険者賞与支払届/70歳以上被用者賞与支払届
	被保険者報酬月額算定基礎届/70歳以上被用者算定基礎届
	被保険者報酬月額変更届/70歳以上被用者月額変更届
健康保険	被保険者賞与支払届
	被保険者報酬月額算定基礎届
	被保険者報酬月額変更届
労働保険	労働保険概算・増加概算・確定保険料申告書・石綿健康被害救済法一般拠出金申告書
雇用保険	雇用保険被保険者資格取得届
	雇用保険被保険者資格喪失届
	雇用保険被保険者転勤届
	高年齢雇用継続給付支給申請 育児休業給付支給申請

PCAは制度対応をIT面からサポートします！

PCA電子申請特設サイト <https://pca.jp/e-gov/>

e-Govの特徴から開始方法などをわかりやすく解説！
今後はセミナー情報も掲載予定です。



終わるなら、経理から。

PCA

『PCA給与シリーズ』は「e-Gov」の“CSV添付方式”に対応!!!

“CSV添付方式”とは、「e-Gov」のサイトから届け出プログラムで生成したデータを添付する申請方式です。『PCA給与シリーズ』をお持ちであれば、媒体届方式を「e-Gov」経由にするだけなので、コストを抑えながら義務化への対応が可能です。



対応製品・サービス

対象届出

PCA給与DX / PCA給与DX クラウド
PCA給与X / PCA給与X クラウド

健保・厚年 被保険者資格取得届 / 健保・厚年 被保険者喪失取得届
健保・厚年 月額変更基礎届 / 健保・厚年 算定基礎届
健保・厚年 賞与支払届

その他の届出も電子化したい・「e-Gov」に直接送信したい方は

『PCA給与シリーズ』とAPI連携する「労務ステーション」があれば、アプリから「e-Gov」に直接提出ができます。90種類以上の届書にも対応。

クラウドtoクラウドによるセキュアなワンストップ申請が実現!



ピー・シー・エー株式会社 pca.jp

東京 〒102-8171 千代田区富士見1-2-21 PCAビル
札幌 〒060-0005 札幌市中央区北5条西2-5 JRタワーオフィスプラザさっぽろ 13階
仙台 〒980-0014 仙台市青葉区中央4-6-1 SS30 9階
関東 〒330-0854 さいたま市大宮区桜木町1-7-5 ソニックシティビル 29階
横浜 〒220-6208 横浜市西区みなとみらい2-3-5 クイーンズタワーC棟 8階
静岡 〒422-8067 静岡市駿河区南町18-1 サウスポット静岡 14階
名古屋 〒460-0002 名古屋市中区丸の内3-22-24 名古屋桜通ビル 7階
北陸 〒920-0856 金沢市昭和町16-1 ヴィサージュ3階
大阪 〒530-0011 大阪市北区大深町4-20 グランフロント大阪 タワーA 17階
中四国 〒700-0024 岡山県岡山市北区駅元町15-1 リットシティビル 4階
広島 〒730-0011 広島市中区基町11-13 合人社広島紙屋町アネクス 5階
九州 〒812-0013 福岡市博多区博多駅東2-6-1 九勤筑紫通ビル 8階

TEL.03(5211)2700 FAX.03(5211)2740
TEL.011(251)0231 FAX.011(219)6328
TEL.022(266)7263 FAX.022(266)7253
TEL.048(650)6733 FAX.048(650)6732
TEL.045(263)9811 FAX.045(263)9814
TEL.054(266)3480 FAX.054(266)3402
TEL.052(253)6480 FAX.052(253)6590
TEL.076(232)6655 FAX.076(232)6455
TEL.06(6485)5911 FAX.06(6942)5252
TEL.086(800)1001 FAX.086(800)1003
TEL.082(212)0437 FAX.082(212)0438
TEL.092(411)4981 FAX.092(411)4127

取扱店

お問い合わせは・・・

ステラグループ販売担当まで

お願いいたします!

アグサスシステム開発パッケージ

アグサスオリジナルの販売管理システムを”バージョン2”としてリリース!

全業種対応

あきんど ⇒ **あきんど**

—商人— が、—商人— Ver.2 へリニューアルしました!

1. お客様の声をシステムに反映し、機能がさらに充実しました!
2. シンプルで使いやすく、操作性も今以上にアップしました!
3. カスタマイズ可能で、お客様特有の業務をシステムに反映できます!

日頃の煩雑な業務を **あきんど** —商人— Ver.2 におまかせください!



■ 主な機能 ■

販売管理
(売掛業務)

- 見積管理
- 売上管理
- 受注管理 **NEW!**
- 請求管理 **NEW!**
- 出荷管理 **NEW!**
- 入金管理 **NEW!**

購買管理
(買掛業務)

- 発注管理 **NEW!**
- 仕入管理
- 支払管理

在庫管理

- 在庫管理

顧客管理

- 顧客管理 **NEW!**

※ 販売管理(売掛業務)および顧客管理業務機能のみを抜粋した

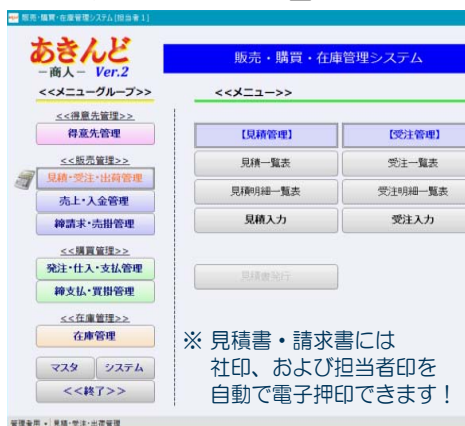
あきんどLight 版もご用意!
—商人— Ver.2

これまでの機能もさらに機能アップ!

サーバーレスで稼働可能です!

ライセンスフリーです!

<メインメニュー画面>



※ 見積書・請求書には社印、および担当者印を自動で電子押印できます!

お客様の情報が1画面で簡単に確認できます!

<顧客管理機能>

得意先さまからの急な問い合わせにも迅速に情報の閲覧が可能です!

見積No.	見積日	件名	種別	商品コード	商品名	数量	単価	金額(税別)	消費税
1	2017/08/01	けんめい(見積)...	売上	#2901	高研 キーボード 2層点用	12.34	9,180	113,034	9,043
1	2017/08/01	けんめい(見積)...	売上	#3284	高研 キーボード内筒(15x79)ア付	2.22	10,000	22,200	1,110

平成31年10月施行予定の消費税率アップに伴う、軽減税率導入にも対応しております!

アグサスシステム開発パッケージ

こんなお困りごとはございませんか？



1. Excelで見積書や請求書を作成しており、集計作業など毎月の作業が煩雑になっている。
2. 社員さま各々で見積書等を作成しており、情報共有できていない。データ共有したい。
3. 現在使用しているシステムが業務に合っていないため、使いづらい。
4. 現在使用しているシステムが古く、最新のOSに対応していない。
5. もうすぐ施行予定の消費税アップの対応をそろそろ準備しなければならない。
6. 新しいシステム導入はライセンス分の費用がかかるため高額な経費がかかる。

あきんど におまかせください！
— 商人 — Ver.2



使いやすくシンプルです！

ライセンスフリーです。複数人で利用できます！

消費税の軽減税率導入にすでに対応済です！

売上入力画面

行	種別	商品コード	商品名	数量	単位	単価	金額	税区	税率	税額	備考
1	売上		キヤノン レーザープリンタ	1.00	式	30,000.00	30,000.00	1: 通常	8%	2,480	本社7
2	売上		インク ブラック	1.00	式	1,000.00	1,000.00	1: 通常	8%	80	本社7
3	売上		インク イエロー	1.00	式	2,500.00	2,500.00	1: 通常	10%	250	本社7
備考						租利率	100.0%	小計		33,500	(消費税内訳)
						租利	33,500	消費税	8%	2,730	2,480
						原価合計	0	伝票計	10%	36,230	250

明細ごとに
消費税率を表示！

税率ごとに
消費税額を集計！
8% ……2,480
10% …… 250

お問い合わせは…

ステラグループ販売担当まで
お願いいたします！

<開発元>



AGUSAS
AGENT FOR USERS WITH SUPPORT AND SOLUTIONS
株式会社アグサス

〒791-8021 愛媛県松山市六軒家町2番30号
TEL 089-923-6666 <https://www.agusas.co.jp>

モバイル商品取り扱いのご案内



★ソフトバンクは、コスト削減をお約束します★

あの「話題のスマホ」が・・・

ステラグループのお客様であれば
ソフトバンクで

「**格安プラン**」の提供が可能です！

※詳細は、営業担当にお問い合わせください！

Bell-Park



SoftBank



特長

3つのPOINT

- ① 国内通話定額だから安心！
- ② データ量も大容量だから安心！
- ③ テザリングにも対応！

5GB/月 or **20**GB/月

ギガモンスター

これからは、シンプル2択

ドコモ新料金プラン誕生。

5月22日(水)予約受付開始! 6月1日(土)提供開始!

* 当月のデータ量が30GBを超えた場合、通信速度が制限され、動画やアプリなどのデータ送受信に時間がかかる場合があります。

ギガホ

ネット使い放題!*

3回線以上がドコモなら、
1回線あたり
2年定期契約 最大6ヶ月

4,980円/月

※「ギガホ割」
※「みんなドコモ割」適用料金
※税抜

ギガライト

使った分だけ!

3回線以上がドコモなら、
1回線あたり
2年定期契約

1,980円/月~

※データ量1GB/月以下の場合
※税抜

NTT docomo
Bell-Park
Next

料金のご相談・追加契約・機種変更・・・
何なりとお申し付けください!



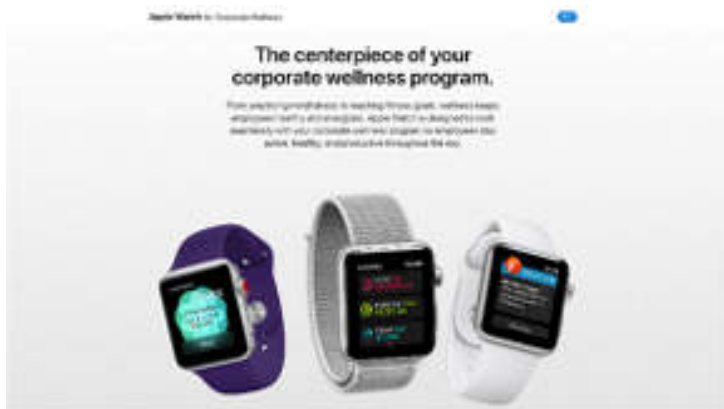
詳細は営業担当までお問い合わせください!

いつでも、どこでも、あなたのそばに!
JUST MOBILE!

最新の働き方トレンドを情報配信中！！

テクノロジーが変えるワークプレイスと働き方

社員の健康管理や家族支援に力を注ぐアメリカ企業の動き。



■データ活用は社員の健康管理が軸に

：ウェルネステック（Wellness Tech）の成長

データの収集と活用が鍵と言われる昨今、数あるデータの中で今年注目を集めるのは社員の健康データです。スマートウォッチを中心としたトラッキング機能の進歩を背景に、ウェアラブル製品から得られるデータに基づいた社員の健康管理に注目が集まり、「フィットネス製品」から「健康管理・医療デバイス」へと昇華しつつあります。

医療保険のAetnaは社員にApple Watchを支給、健康的な

■卵子凍結や体外受精の支援

不妊治療技術の社会的な実用化が進んだこともあり、卵子凍結や体外受精を会社の福利厚生として提供するケースも年々増加、**産休・育休・家族休暇制度や養子縁組支援制度**に対する価値が高まりました。

■さらに拡張される家族支援関連の福利厚生

Starbucksはアメリカで就業する全従業員に対し、**チャイルドケア支援プログラム「Care@Work」**を展開。5歳以下の子を持つ200万人近くの親が十分なチャイルドケアがないために仕事を辞めるか、職を得られない状況にあり、同社はこの問題に対応します。

先述のいずれのトレンドも日本にいる私たちがいずれ課題として直面すると感じます。海外企業が実際に直面した問題に対して、私たちはうまく対処できるか否か。2019年も4分の1が過ぎた今、先に挙げたトレンドは今年より明確に顕在化してくるのではないのでしょうか。

生活習慣を送る社員にリワードを提供するプログラムを開始しました。また、ウェアラブル製品で知られるFitbitは企業のウェルネスプランや医療プランに特化した「Fitbit Inspire」を発表、働く人向けの製品づくりが次々と進みます。

■家族関連の福利厚生制度の充実化

形骸化する無期限の有給休暇が徐々に影を潜め、テック企業のダイバーシティ重視を背景に、女性やLGBTQといったワーク・ライフを支援する**ファティリティ関連や家族支援型の福利厚生**が手厚くなっています。



記事の詳細はこちらから：<https://www.workersresort.com/jp/technology/ittrend2019-2/>

SHIBUYA 新築オフィスビル特集

渋谷フクラス

(SHIBUYA FUKURAS)



住所：渋谷区道玄坂一丁目38番
 施主：東急不動産株式会社
 竣工：2019年10月予定
 ※入居テナント
 GMOインターネットグループ

渋谷パルコ建替

(宇田川町14・15番地区第一種市街地再開発事業)



住所：東京都渋谷区宇田川町15
 施主：株式会社パルコ
 竣工：2019年10月予定
 ※入居予定テナント
 デジタルガレージグループ

MAP



■ 渋谷エリアの新築物件

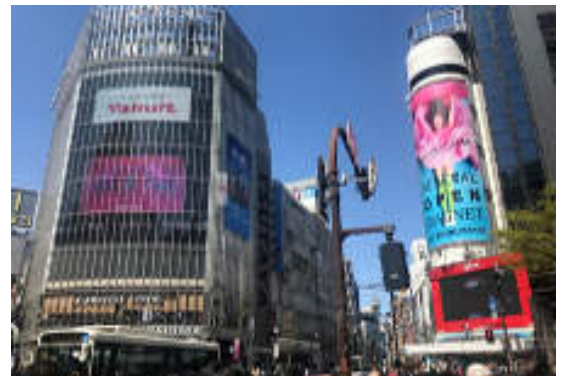
渋谷では東急グループを中心とし、世界を牽引する新しいビジネスやカルチャーを発信するステージとして「エンタテインメントシティ SHIBUYA」の実現を目指しています。

現在も渋谷ヒカリエの開業を始めとし、駅と街を根本的に作り変える規模の再開発が進行中です。

渋谷駅隣接地だけではなく、その他も宮下公園の整備計画やNHK放送センターの段階的な全面建て替えも予定されています。官民一体となった渋谷の再開発は駅の利便性だけではなく、居心地のいいまちづくりを進めることで更なる魅力あふれる渋谷と変貌していくでしょう。

渋谷区の空室率の推移

空室率



渋谷区の空室率の推移

渋谷の空室率は引き続き、厳しい低水準での推移が見込まれそうです。

再開発事業として2018年7月に新規供給された「渋谷ストリーム」が満室で竣工し、2019年に竣工予定の新築ビルも既に多くのビルでテナントが順調に決まっていることから今後の新規供給での空室率の増加はあまり見込まれません。

続く二次空室も、空室の品薄感が強まっている現在では館内増床や非公開のままあっという間に埋まってしまうこともありこちらも期待はできなさそうです。

渋谷エリアは再開発事業もあり、更なる人気エリアへとなっていくでしょう。

その魅力、
映像なら
ダントツで
伝わる!



ステラグループの

動画作成 サービス

用途にあわせた企画・シナリオ作成、撮影、映像編集

Web映像
イベント
街頭広告
会社PR

20万円(税抜)〜
※1

映像の長さ:1分前後 シナリオ:取材1回 修正1回 撮影:1日(5~6時間) ナレーション:なし 編集:修正1回 BGM:おまかせ ※2

※1 媒体費は含まれません。 ※2 上記制作条件とした場合の費用目安となります。詳しくはヒヤリング後お見積もりいたします。

使用用途の一例

動画にすれば、御社の魅力をもっと伝えられます!

広告はもちろん、大事な商品紹介や説明、プレゼンテーションなどの動画、何でもご希望どおり制作いたします。また利用するメディアに合わせた最適なフォーマットでご納品いたします。

商品紹介

リクルート

インタビュー動画

エンタランス動画

会社・店舗PR

イベント用

デジタルサイネージ

主要な会議

プレゼン

店頭での商品説明



フルオーダー可能。まずはご相談ください。

ヒヤリング後お見積りいたします

ご相談・お問い合わせは、ステラグループ株式会社の御社担当者におたずねください。

「映像でPRする」という発想

映像は一番優れた情報表現ツールです。

多方面の視点や要点を表現した動画をWEBや店頭、タブレットなどで放映することで、商品やサービスが魅力的に表現できます。動画による説明は、お客様の理解度を大きく向上させます。

制作の流れ

この商品における基本的な映像制作の流れをご紹介します。

1 ご相談・ヒアリング・お見積もり

まずはご相談ください。御社にお伺いしミーティング。状況を確認しご希望に合った表現の、お見積もりをご提出いたします。

2 ご発注

お見積もり確認後、要、不要をご指示。シナリオ作成に向かう前取材をさせていただきます。

3 シナリオ提案

お伺いした内容をもとに、シナリオや映像の流れがわかる資料を作成。表現の内容をすり合わせ、ご要望に合った映像制作の確認をさせていただきます。

4 撮影

シナリオの状況に応じたクルーにより撮影。ドローン撮影やレポーター、タレントの手配もいたします。

5 動画編集・素材作成

撮影した素材にプラスしてご提供写真、文字スーパーやイラスト等、必要な素材を合わせて編集。3次元CGやVRでの表現も可能です。

6 ナレーション・BGM

編集を試写後、映像に問題なければ、必要に応じナレーション収録やBGM、サウンドエフェクトを付加。音の編集をし、さらに表現を磨きます。

※リーズナブル版ではナレーション収録は行いません。

7 試写

音の入った最終の試写をさせていただき、軽微な修正には迅速に対応いたします。

8 納品

利用するメディアに合わせた最適なフォーマットでご納品させていただきます。

ご発注後は、各工程ごとに確認をいただき、ご納得いただける動画を作成いたします。

基本料金設定

プラン名	リーズナブル版	ベーシック版	ハイエンド版
映像の長さ	1分前後	3分以内	フルオーダー
シナリオ	取材1回・修正1回	取材1回・修正3回以内	
撮影	1日(5~6時間)	1日(5~6時間)	
ナレーション	なし	あり(当社指定)	
編集	修正1回	修正2回	
BGM	おまかせ	おまかせ	
料金	20万円～	40万円～	お見積もり
こんな方に	ナレーションを必要としない案件に。イメージ映像やインタビュー動画向けのプラン。	商品説明、会社案内など、ナレーションを必要とし、企画構成をしっかりと行う必要がある動画向けのプラン。	プランに当てはまらない映像制作の全てを、フルオーダーで行えます。

※工程、費用はあくまでも目安です。映像はオーダーメイド要素が大きいため、ご要望に応じての対応となります。

ご相談・お問い合わせは、ステラグループ株式会社の御社担当者におたずねください。

ステラグループ株式会社 <http://www.stargp.jp>



オルフィスの新製品が発売されました

NEW



プリンターの新領域をひらく



※写真はオルフィス FW5230IIにオプション接続時。

コンパクトサイズで
高い生産性を実現した
高速インクジェットプリンター

ORPHIS FW5230II/5231II

圧倒的なプリントスピード

オフィスのプリント作業を効率化

両面ワンパスで高速読み取り

A4カラー片面

120枚/分^{*1}

ファーストプリント

5秒以下^{*2}



スキャン速度(片面・両面)

100枚/分^{*3}

コピー読み取り速度(片面・両面)

70ページ/分^{*4}



オプション

*1:A4普通紙横送り、標準設定連続プリント、FWフェイスダウン排紙トレイ使用時。両面プリント時60枚/分。*2:データプリント時、プリント開始指示受信完了から排紙完了までの時間。A4普通紙片面横送り、ストレート給紙台、FWフェイスダウン排紙トレイ使用時。
*3:A4横送り、300dpi、PDF設定時。*4:A4横送り、300dpi設定時。

小型化でオフィスにフィット

小型の本体サイズでA3両面高速プリントを実現。高い生産性で作業効率を高めます。



*1:オルフィスFW5230II/FW5230AIIの場合の使用時最小サイズ。オルフィスFW5231IIの使用時最小サイズは1,030mm(給紙台使用時)。

経済的なプリントコスト

優れた経済性で、オフィスプリントのカラー化をサポート

カラー

1.47円/枚^{*1}

モノクロ

0.41円/枚^{*1}

単色

0.44円/枚^{*1}

*1:A4普通紙片面、RISO FWII インク F使用時。カラーは測定画像にISO/IEC24712に定めるパターンを使用し、ISO/IEC24711にならないRISO独自の測定方法によって算出。モノクロ・単色は測定画像にISO/IEC19752に定めるパターンを使用し、ISO/IEC24711にならないRISO独自の測定方法によって算出。用紙代別。

高い耐久性

高い耐久性で、安定した高速大量プリント業務の効率化をサポートします。

トータル 600万ページ^{*1}

*1:当社耐久テストにより達成。200万ページ使用すごに、リフレッシュ作業を実施した場合。製品の使用状況により製品寿命は異なります。

独自に開発したオルフィス用油性顔料インク

耐光性・耐水性に優れ、色褪せや水滴によるにじみに強いインクを開発。優れた速乾性により高速プリントでも用紙が汚れたり、波打ったりすることが少なく、安定した用紙搬送により、後処理加工への移行もスムーズです。

油性
インク



用紙の変形が少ない

水性
インク



波打ちなど用紙が変形しやすい

優れた省エネ性能

高速プリンターで、
この消費電力

最大 1,000w
以下^{*1}

プリント1枚
あたりも省電力

0.23Wh/枚
以下^{*2}

*1:オルフィスFWII単体使用時。*2:1週間使用時の消費電力量(TEC値)をプリント1枚あたりに換算。オルフィスFWIIシリーズは、各機種ともTEC値8kWh/週以下を実現しています。TEC値:経済産業省の「国際エネルギースタープログラム」に適合するための基準値で、1週間のプリンター使用を「稼働とスリープ/オフが繰り返される5日間+スリープ/オフ状態の2日間」と想定したときの総使用電力量を表わします。

詳しい内容は担当営業・担当サービスまで

Information Point

お得な情報や今ICT業界で話題になっていることをご紹介します!

第40回 —メモリについて—

お仕事の必需品ともいえるパソコン。皆様も使われているかと思います。今回はそんなパソコンのメモリと呼ばれる部品に注目し、概要や容量の目安などをご紹介します。

メモリとは

CPU(PCの脳)がソフトウェアを実行させるために必要なプログラムを一時的に記憶させるための記憶装置をメインメモリ(主記憶装置)と言います。一般的には、このメインメモリの事を単にメモリと呼ぶことが多いです。

データを永続的に記憶させられるストレージ(外部記憶装置)を指してメモリと呼ぶ事もあるので混同されがちですが、メインメモリとは全くの別物です。



デスクトップ用のメモリ。
長さ10cmほどのボード。

■ メモリの役割

一般的に、メモリはストレージよりもはるかに高速に動作する装置が用いられています。しかし、その分高価である事や構造的な問題もあり、ストレージのように多くの容量を搭載させることはできません。そのため、現代のパソコンではストレージから必要なデータを高速なメモリに読み込ませ実行し、必要なくなったデータはメモリから消去して、別の必要なデータと入れ替えるという形態を取っています。



起動中のソフトはメモリ上であって、ソフトを閉じるとそのデータは消えてしまう。だからデータが永続的に残るストレージにデータを残さなきゃいけないんだ。

「保存」というのはメモリ上のデータをストレージに記録させることなのか！



メモリ容量の目安

メモリ容量は何GBが良いのでしょうか。Windows10のパソコンであるならば2GBは必要だとMicrosoft社は公表しています。しかしこれは必要最低限の容量であり、実際に運用していくにはそれ以上の容量が必須です。

以下の表は、主な使用用途に対するメモリ容量の目安です。

通常メモリは2GB、4GB、8GB、16GBと2のべき乗で増やしていくことが多いので、それに則って記載します。

メモリ容量	4GB	8GB	16GB
用途	エクセルやワードの編集など、負荷のかけにくい軽いソフトであれば問題なく動作します。 ただし、ブラウザを多く開いた状態やソフトを多数同時に起動させて運用させたいといった場合、少し動作が重くなるかもしれません。	基本的な作業をする分には安心の容量です。 また、IllustratorやPhotoshop、CADといった専門的なソフトでも、基本的には問題なく動作します。 動画の編集も軽めのものであれば可能です。	Adobe PremiereやAfter Effectsなどを用いた本格的な動画編集などをする際には、16GB以上は欲しいところです。 基本的な事務作業のみでしたら、ここまでの容量は必要ないかと思えます。

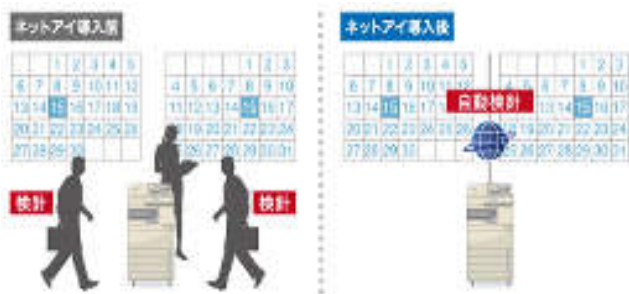
キヤノン複合機の遠隔

NETEYE (ネットアイ)保守サービス体制 を強化しています

キヤノン複合機を快適にご利用いただくため 遠隔 (ネットアイ) サービス提供をご紹介します

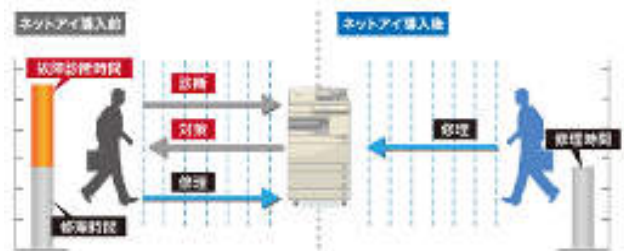
①カウンター自動検針

お客さま指定の検針日に自動的に検針



②複合機の不調を自動検知

紙詰まり、エラーを検知した際にご連絡
いち早く確認することで復旧時間も大幅短縮



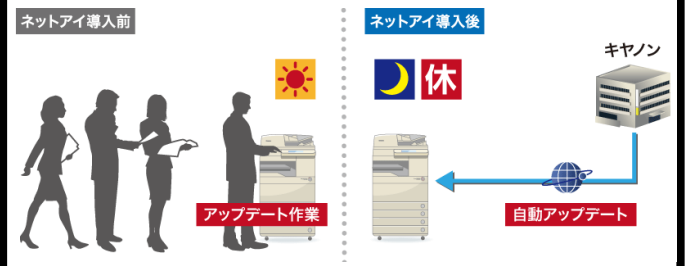
③トナーの消耗度を自動検知

トナー残量が少なくなると、自動的にお客様へトナーを自動配送致します。在庫管理の手間が省けます



④複合機ファームウェア自動更新

自動更新は、ビジネスに支障をきたさない
時間を設定



⑤操作パネルからの修理依頼

修理受付センターへ修理依頼を送信、当社サポートセンターから即時サービスマンへ連絡



⑥稼働報告レポート

複合機の使用状況を詳細な稼働レポートとして
ご提供することが可能



* サービス提供は無償ですが、別途お申し込みが必要となります

お客様の“声”を お聞かせください

ご案内

平素はキヤノン複合機をご愛顧いただき誠にありがとうございます。
インターネットによるアンケートを通じて、より一層のサービス向上の
ために、改善活動に取り組んでおります。
今年もぜひお客様の貴重なお声をお聞かせください！

また、ご回答いただきますと、お客様にかわって
キヤノンマーケティングジャパンが自然再生活動に取り組む
社会貢献活動「未来につなぐふるさとプロジェクト」で協働する
各地のNPOへ10円を寄付致します。

実施期間4月～9月

アンケートにご回答いただいた方の中から抽選でプレゼント！

EOS KissM レンズキット
※ミラーレスカメラレンズキット



2名様

PIXUS XK80
インクジェットプリンター



3名様

CC-56-WH
クロック電卓



1,000名様



お手元にハガキが
届きましたら
記載のURLへ
アクセスしてくださ
い

●お問い合わせ先●

ステラグループ株式会社 サポートセンター

0120-85-1861

<受付時間(日・祝日を除く)9:00~17:30>



美しいふるさと。これからもずっと。

子供たちの未来に緑豊かなふるさとを残していくために、
キヤノンマーケティングジャパングループは、皆さまとともに
全国各地で社会貢献活動を実施しています。

「未来につなぐふるさとプロジェクト」の詳細はこちらへ
canon.jp/furusato-p

Canon
make it possible with canon



STELLAR LINK

#101 INDEX

- P 2 ネットワークカメラの活用方法
- P 4 監視カメラ録画システム「アロハビュークラウド」
- P 6 元気な社員がブランドになる「オフィス作りの4要素」
- P 8 ステラグループの光コラボレーション「スターライトひかり」
- P10 社会保険手続きの電子申請が義務化について
- P12 アグサシステム開発パッケージあきんど
- P14 モバイル商品取り扱いのご案内
- P16 最新の働き方トレンド情報
- P18 ステラグループの動画作成サービス
- P20 オルフィスの新製品のご紹介
- P21 PCお役立ち情報「メモリについて」
- P22 キヤノン複合機の遠隔NETEYE保守サービスについて
- P23 アンケートにご協力ください



ライブオフィス見学開催中！

ステラグループのライブオフィスは、メーカーのショールームにはない、毎日実際に活用している工夫があります。まさに生きた(LIVE)オフィスです。

実際に社員が働いているオフィスをご覧いただくことで、移転やレイアウト変更をご検討中のお客様はもちろんのこと、お客様のオフィスが抱える様々なお悩みの解決にきっと参考にしていただけると考えています。

※実施オフィス: 本社、立川、神奈川



経営理念

Challenge for Oneself

日々成長へ挑戦する人と組織が

Challenge to Dreams

お客様の夢の実現のために
クリエイティブな活動へ貢献し

Changes the Business

お客様とビジネスチャンスを創出します

お客様 各位
ステラグループ株式会社 代表取締役社長の川井昇です。

いつも大変お世話になり、誠にありがとうございます。
今号は前半のページの多くを、ネットワークカメラ・監視カメラのご紹介に割いております。
オリンピックが近づいていることもあり、非常に需要が伸びております。
需要の高まりに合わせて、性能も格段によくなり、
ニーズに合わせた商品ラインアップも充実してきております。
ぜひ、ご一読賜りますよう、お願い申し上げます。



代表取締役社長 川井 昇

また、現在キヤノンマーケティングジャパン主催の「キヤノンお客様満足度調査アンケート」が実施されております。
お手元にハガキが届きましたら、ぜひ忌憚のないご意見をお聞かせ願えれば、幸いに存じます。
何卒よろしくお願い申し上げます。



Twitter 展開中！

弊社システムサポート担当が
日々様々な情報をつぶやきます。
ぜひフォローをお願いします。

@Stellar_Support

会社名:ステラグループ株式会社 <https://www.stargp.jp/>
設 立:1973年7月 資本金:9,500万円 代表者:代表取締役社長 川井 昇

<営業拠点>

本社オフィス	東京都文京区後楽二丁目3番21号 住友不動産飯田橋ビル11F TEL: 03-5804-8780
立川オフィス	東京都立川市柴崎町2丁目3番6号 第一生命ビル3F TEL: 042-525-2146
三鷹オフィス	東京都武蔵野市中町1丁目9番5号 第一中央ビル3F TEL: 0422-52-8351
神奈川オフィス	神奈川県横浜市中区尾上町6丁目86番1号 関内マークビル2F TEL: 045-651-7421

<事業内容>

- OA機器およびコンピュータ機器の販売とメンテナンス・保守
- ネットワークを含む社内システムの設計・構築・運用管理
- システム開発
- 什器備品・消耗品・オフィス家具の販売
- デジタルデータ総合出力サービス・クリエイティブワークの企画・制作
- 人材派遣〔(般)13-01-1334〕・アウトソーシングビジネス



ホームページ



facebook



twitter

ステラグループ

検索

★ステラリンクのバックナンバーは、
弊社ホームページでご覧いただけます。

<https://www.stargp.jp/stellar-link>

