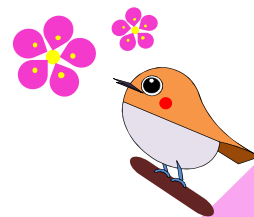


# STELLAR LINK #86



2018  
03

## ■イチ押し！

イナバの考える「働き方改革」特集  
MFクラウド経費で面倒な手間を大幅削減！

## ■商品情報

クラウド型テレワーク支援サービス「テレワークサポーター」  
煩雑な業務を「販売管理システムあきんどVer. 2」にお任せください！

## ■お役立ち情報

隔月お役立ち情報/複合機編  
第25回「A3以上のサイズにもコピーできる！？ポスター等倍機能」

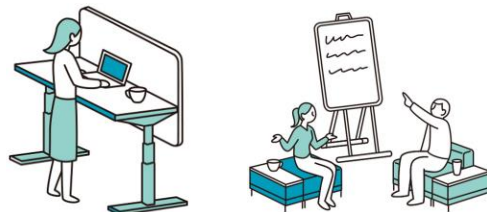


施工 フロンティアコンサルティング  
内装写真 株式会社アドマテックス様

# イナバの考える「働き方改革」とは？

## なぜ今「働き方改革」なのか？

少子高齢化が進行し、労働力人口の減少、長時間労働の是正の観点から、企業は人材の確保と生産性の向上のため、**働き方改革への様々な取組**が開始されています。



## 従来の“働き方”が通用しなくなった原因とは？

- 1 労働人口の減少
- 2 ワークライフバランスの低下  
(長時間労働等、労働環境の悪化)
- 3 生産性の低下、活力の衰退
- 4 社員の健康問題



4つの問題点を解消する為には  
**“働き方”**を変える必要がある。

**Check!**

**“働き方”を変えるには働く「場」を変えましょう！**

■ **意識改革の第一歩。まずは環境を変えて目に見える効果を。**

一言で働き方を変えるとんでも、従来からある制度や仕組みを変えるのはなかなか難しいというのが現場の声です。まずは目に見える効果としてワーカーが働く**「場」**を変えましょう。

イナバでは、社員の健康のための昇降デスクや、コミュニケーションの活性化のためのサードプレイス向け家具、時短のためのICTツールなど、幅広く取り扱っております。



**働く「場」を変えるために昇降デスクの採用はいかがでしょうか**



# [ノヴィ] Novie

働く姿勢に合わせボタンひとつで650mmから1250mmまで無段階の高さ調節可能な電動式上下昇降デスク

## ■ カラーバリエーション

SW/OW		LW/OW		DW/OW <small>※注</small>	
SW (天板) スノーホワイト	OW (本体) オプティホワイト	LW (天板) ライトウォールナット	OW (本体) オプティホワイト	DW (天板) ダークウォールナット	OW (本体) オプティホワイト

※DW色天板には指紋跡が目立ちにくい化粧板を仕様しております。

## ■ 上下昇降デスクの4つのメリット

- 1、正しい姿勢をサポートするには、体格に合ったデスクの高さが必要です。
- 2、種々のデスクワークには、それぞれに適したデスクの高さが必要です。
- 3、発想力を高めるには立ち机が効果的。
- 4、適度な姿勢の変更が、健康増進に効果的。



## ■ デスクタイプとミーティングタイプの2種類をご用意しております。

### ■ デスクタイプ



### ■ ミーティングタイプ



## ■ オプションのご紹介

### ■ 配線用オプション



※他にも様々なオプションをご用意しております

専用カタログもございます。詳細は弊社営業担当に、是非ともお問合せ下さい！

## ミーティングスペースに ブラビアがおすすめ

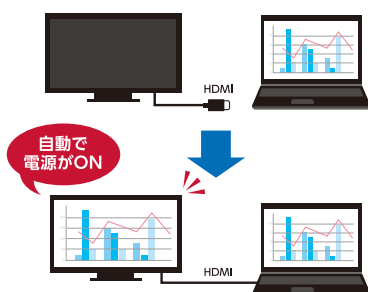


### ブラビア「会議用ディスプレイパック」だからできる3つの特長

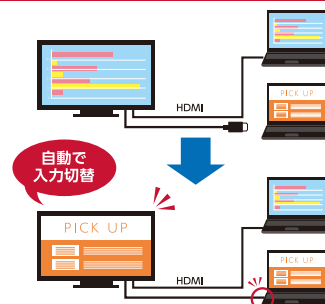
#### PCにケーブルを 挿すだけで パッと起動

ディスプレイのリモコンを使うことなく  
会議を始められます  
また、発表者の切り替えも  
リモコンなしで可能です

#### HDMIケーブルをPCに挿すだけで 自動で電源がON



#### HDMIケーブルを 後挿しするだけで自動で入力切替



#### 簡易社内サイネージ として活用

会議をしていない間は、社内の  
お知らせや自社のホームページなどを  
表示しておくことができます



静止画の入ったUSBメモリーを挿す、または設定画面上でURLを入力することで、ホーム画面変更が可能  
※ウェブページを表示する場合は、ネットワーク環境が必要です

#### 時間管理の機能で 会議効率化



#### プレゼンテーションタイマー

プレゼンテーション時間を管理し  
スムーズな会議進行をサポート



#### 終了アラーム

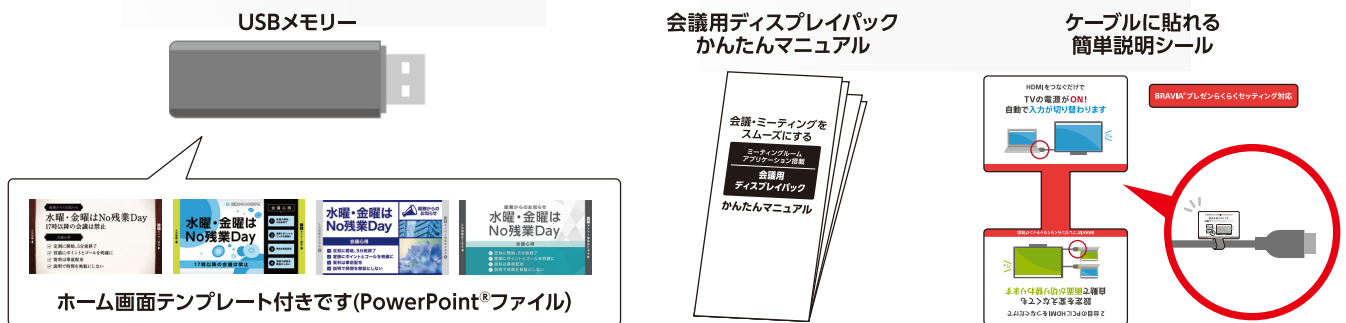
会議終了時間を意識させ  
効率的な会議をサポート

# ブラビア「会議用ディスプレイパック」

## 全機種、テレビチューナー搭載



## セット内容



## 安心の3年保証付き

3年間の長期保証を付帯。法人様専用サポート窓口を備えており、万が一の故障の際も出張修理を行います。



詳しくは、弊社Web ([sony.jp/bravia-biz](http://sony.jp/bravia-biz)) へ。

ご購入に関する相談は「法人のお客様向け購入相談デスク」

**0120-30-1260** 【受付時間】  
月～金 10:00～18:00 / 土・日・祝日 休み  
●携帯電話・PHS/一部のIP電話などでご利用にならない場合がございます。

商品情報や仕様のお問い合わせは「ブラビア法人様向けご相談窓口」

**0120-67-6699** 【受付時間】  
月～金 10:00～18:00 / 土・日・祝日 休み  
●携帯電話・PHS/一部のIP電話などでご利用にならない場合 050-3754-9774

※商品・サービスの内容や機能については予告なく変更・停止・終了する場合があります。また、画面およびイラストはイメージです  
※商品によって機能が異なる場合があります。詳細はお問い合わせください

お問い合わせは **ステラグループ株式会社**

本社 TEL:03-5804-8787  
立川 TEL:042-525-2146  
三鷹 TEL:0422-52-8351  
神奈川 TEL:045-651-7421

# 2018年のオフィストレンド

## ワーカー数は増加見込み、 今後オフィスは拡張傾向にあり！

昨年と比べたときのワーカー数の変化

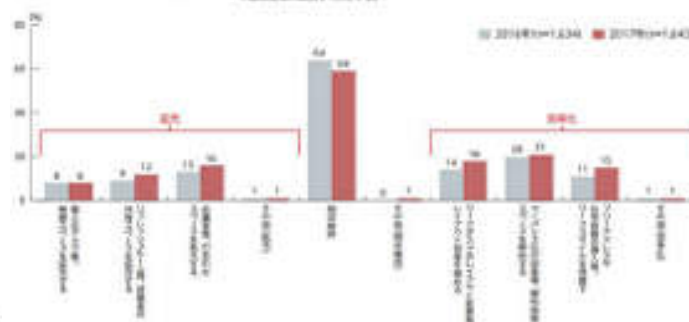


今後のワーカー数の見込み



(森ビル株式会社「2017年 東京23区オフィスニーズに関する調査」より引用)

今後のワークスペースの方針



(森ビル株式会社「2017年 東京23区オフィスニーズに関する調査」より引用)

森ビル株式会社の調査によると、昨年に比べワーカー数は増加した企業は42%、一方で減った企業は13%とワーカー数が増加した企業が大きく上回りました。また、今後のワーカー数の見込みでは増えるが42%、減るが4%と増員傾向が顕著です。

さらに今後のワークスペースの方針では現状維持の割合が減り、拡充や効率化の割合が増えています。個人のスペースを増やすというより、様々なスペースを設けるなどの共用のスペースへの投資傾向が目立ちます。

# 2018年のオフィストレンド

## 働く場所の選択肢を増やす ABW(Activity Based Working)

調査から分かるようにオフィスに様々な用途のスペースを設けたいという傾向があり、現在のトレンドであるのがABW(Activity Based Working)です。ABWというのは、働く環境の選択肢を増やすことで、その時の仕事にあったスタイルを選べるようにすることです。オフィスに様々なタイプの働く場所があるだけでなく、カフェや自宅など社外もワークスペースとしての選択肢に含まれます。それにより、クリエイティブな発想を生み出すことに繋がります。



## ABWの導入におすすめデスク「Hack」

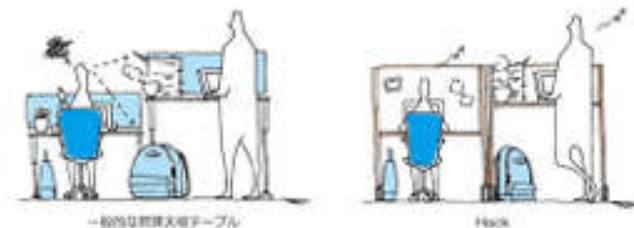


(写真はVitraのHPより)

といっても大規模なレイアウト変更は簡単にできないし、スペースもそんなに確保できないといった悩みがあるかもしれません。そんなときに最適なのが「Hack」です。

上下昇降式の移動可能なデスクで、いつでもどこでも作業台や集中ブースとして使用が可能です。

また、簡単に折り畳みができ不要なときは収納できます。一般的な商工天板テーブルと異なり、三方にボードがついているため、隣を気にする必要がありません。



# PICK UP OFFICE



## 【特集】新橋・虎ノ門駅周辺のオフィス事情

昔ながらのサラリーマンの街というイメージのある新橋ですが、最近では再開発によって街並みも少しずつ変わってきているのかもしれませんが、ワイドショーなどのサラリーマンへのインタビューで観る事の多いSL広場。新橋のシンボリック的存在であるあの広場も再開発によってなくなってしまう可能性があるようです。

虎ノ門エリアは「アジアヘッドクォーター特区」に指定されている為、外資系企業が多く入居しています。また再開発が活発に行われていて、東京オリンピックが開催される2020年には日比谷線新駅も使用開始予定ですので、今後の発展から目が離せません。



▲SL広場



▲新橋西口通り



▲トラのもん

# PICK UP TREND 【働き方の多様化とレンタルオフィス】



働き方の多様化が進んでいる今、ICTツールを利用して外出時などに社外で仕事をするスタイル（モバイルワーク、テレワーク）が急速に普及してきており、この事はオフィスのあり方にも影響を及ぼしています。レンタルオフィスやコワーキングスペースなどのサードプレイスオフィス（＝自宅・職場以外で仕事ができるスペース。主に事業者がサービス提供しているものを指す）やその利用者が増えていることが一例といえるでしょう。

▼入居者が無料で利用できるカフェテリア



■神宮前タワー（エグゼクティブセンター）

▼受付にはコンシェルジュが常駐



■神宮前タワー（エグゼクティブセンター）

▼キッズスペース、2階はオフィスになっている



■Maffice 馬事公苑



■Google 六本木テレワークラウンジ

◀ モバイルワークラウンジ

企業が働き方についての課題としてあげるものに最も多いのが「業務効率化・生産性の向上」、次いで「従業員のモチベーション向上」「社内のコミュニケーション活性化」だと言われており、どれも働き方と密接に結びついていることがうかがえます。現在事業者が行っているレンタルオフィスには、単独で働くものから複数で協働することを中心としたもの、カフェテリアで無料ドリンクサービスが利用できるもの、さらにキッズスペースを併設したものなど、様々なタイプがあります。働き方改革が昨今話題となっていますが、オフィスは単なるコストセンターではなく企業活動を支える基盤であり、オフィスについての戦略は、いまや企業にとって重要な経営戦略の1つとなっているのです。



# 光回線について こんなお悩みはありませんか？



問い合わせ窓口が煩雑で  
どこに電話したらいいのかわからない



料金プランが多くてわかりにくい



回線料金と接続料金の支払いが別で管理が面倒



このようなお悩みをステラグループの  
光コラボレーション・スターライトひかりが解決！

おすすめ **1**

NTT東日本・西日本の品質そのままに  
ご利用料金がお安くなります！ ※ご契約内容にもよります

おすすめ **2**

スターライトひかり + スターライトひかりネットご利用なら  
契約・サービスのお問い合わせ窓口と請求が一本化され、  
支払管理もスッキリわかりやすくなります！

おすすめ **3**

お客様のご利用環境に合った最適な料金プランを  
ご提案致します！

ステラグループ株式会社 

本社 03-5804-8787 立川 042-525-2146  
三鷹 0422-52-8351 神奈川 045-651-7421



## 光コラボレーションについて

NTT東日本・西日本が提供している「フレッツ光」の提供を各事業者が受け、NTT東日本・西日本の品質そのまま各事業者のサービスをプラスしたものを「光コラボレーションモデル」といいます。ステラグループが取り扱わないオプションサービスはNTT東日本・NTT西日本との直接のご契約となります。

**これまで**

NTT東日本・西日本  
(フレッツ光)

お客様

**スターライトひかり**

NTT東日本・西日本  
(フレッツ光)

ステラグループで  
受付・対応/  
サービスを追加し  
請求・お支払いまで  
ワンストップでご提供

お客様

## 転用とは

フレッツ光をご利用のお客様が契約内容をそのままに、事業者が提供するインターネットに移行することを「転用」といいます。

NTT東日本・西日本

光回線の提供

ステラグループで  
受付・対応/  
サービスを追加し  
請求・お支払いまで  
ワンストップでご提供

お客様

工事は不要・  
簡単なお申込で  
お安くお使い  
いただけます

## 料金表

### 「スターライトひかり」初期費用

契約料	新規契約手数料	¥800	
	転用契約手数料	¥1,800	
工事費	派遣工事 (配線工事を実施する場合)	スターライトひかりファミリータイプ	¥18,000
		スターライトひかりマンションタイプ	¥15,000
	派遣工事 (配線工事を実施しない場合)	スターライトひかりファミリータイプ	¥7,600
		スターライトひかりマンションタイプ	¥7,600

※上記料金は標準的な工事費です。工事内容により別途追加料金が発生します。 ※ひかり電話も工事費が発生しますが、詳細は営業担当までご相談ください。

### 月額

スターライト ひかり	スターライトひかり ファミリー	最大100Mbps	¥4,300～
	スターライトひかり ファミリー・ハイスピード	下り：最大200Mbps 上り：最大100Mbps	¥4,400～
	スターライトひかり ファミリー・ギガ	最大 概ね1Gbps	¥4,500～
	スターライトひかり マンション	最大100Mbps	¥2,700～
	スターライトひかり マンション・ハイスピード	下り：最大200Mbps 上り：最大100Mbps	¥2,700～
	スターライトひかり マンション・ギガ	最大 概ね1Gbps	¥2,800～
プロバイダ	スターライトひかりネット 動的IPアドレス	¥1,200～ (2ヶ月無料！)	
	スターライトひかりネット 固定IPアドレスプラン	別途ご相談ください	

※この料金は2017年8月25日現在のものです。

# 【西日本エリアに拡大しました】

愛知県、静岡県、岐阜県、三重県  
大阪府、兵庫県、京都府、滋賀県、  
奈良県

# NURO Biz

-超高速を、かつてない価格で。-

## インターネットの速度が不安定で業務に支障が出ていませんか？

### 光回線とプロバイダの相互接続点が混雑により輻輳していることが要因に挙げられます

データ量やユーザー数の増加により、PPPoE接続の場合キャリア網（地域IP網）とプロバイダの相互接続点（POI）が混み合うことで輻輳が起き、通信速度が低下する要因となります。

例えば、Windows10 Updateなどで複数の通信が同時発生することも、輻輳の要因と考えられます。処理効率が低下しお困りのお客様からのお問合せが増えています。



### ご提案

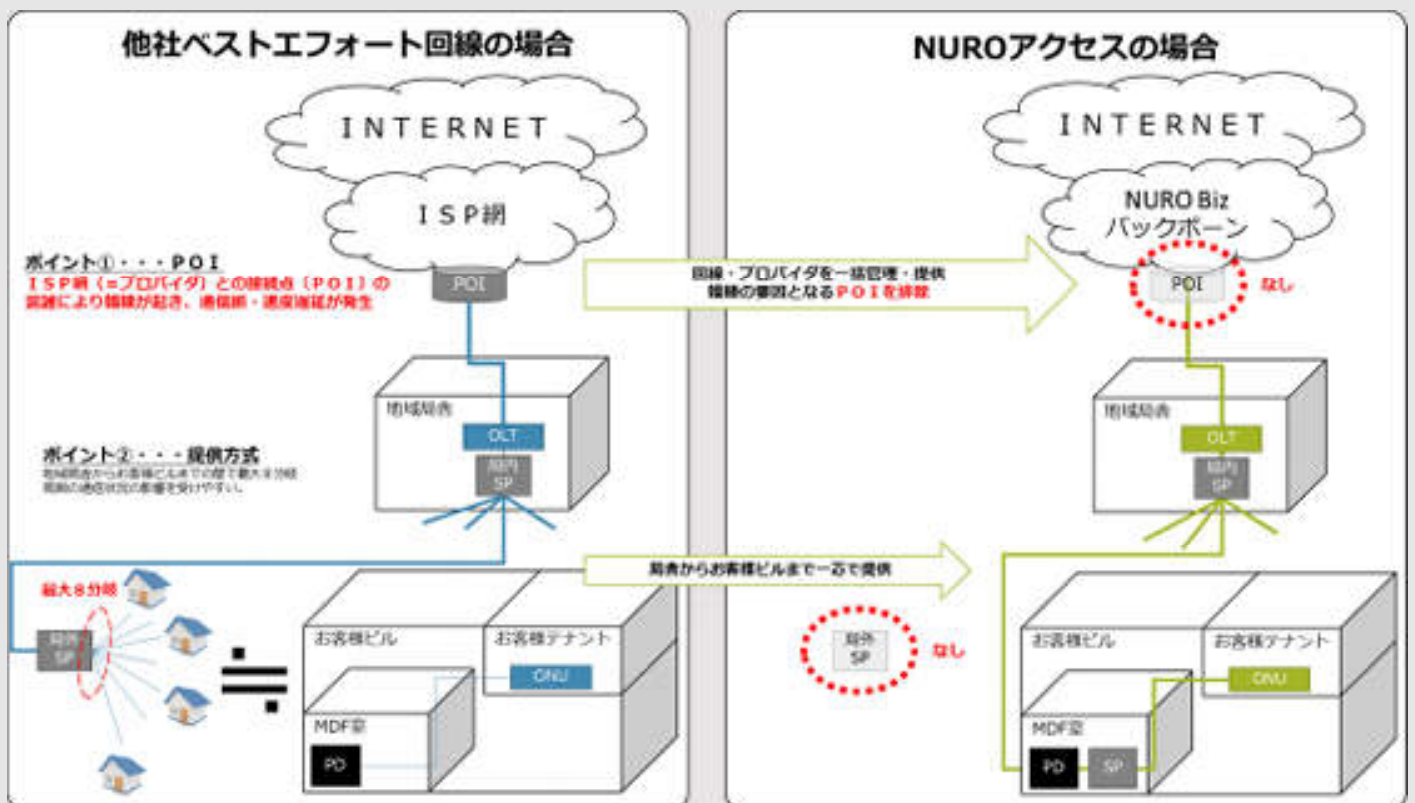
超高速インターネット接続サービス  
**NUROアクセス**

クラウド時代に最適な法人向け  
インターネット接続サービスの決定版

下り最大2Gbps／上り最大1Gbps

業界トップクラス870Gbps超のバックボーン

G-PONの採用で伝送効率28%向上



## おすすめサービス

# NUROアクセス スタンダード

下り最大  
2Gbps

固定IP  
標準装備

SLA  
99.9%

24時間  
365日  
オンサイト  
保守

月額¥18,850

初期費用 150,000円  
事務手数料 3,000円  
基本工事費 50,000円

※すべて税抜価格

2年間のご利用で  
初期費用実質無料

初期費用¥150,000は24回の割賦払いとなり、初期費用割賦請求相当額を基本月額料金から24ヶ月間値引きします。2年以内の解約の場合、割賦残債を一括にてご請求させていただきます。

## サービス特長

### ① 広帯域

参考) 開通試験時回線速度実績

【検証期間①】 2013年4月～2015年7月 実績

下り平均: **809.1Mbps** 上り平均: **779.9Mbps**

【検証期間②】 2013年4月～2017年9月 実績

下り平均: **814.4Mbps** 上り平均: **788.0Mbps**

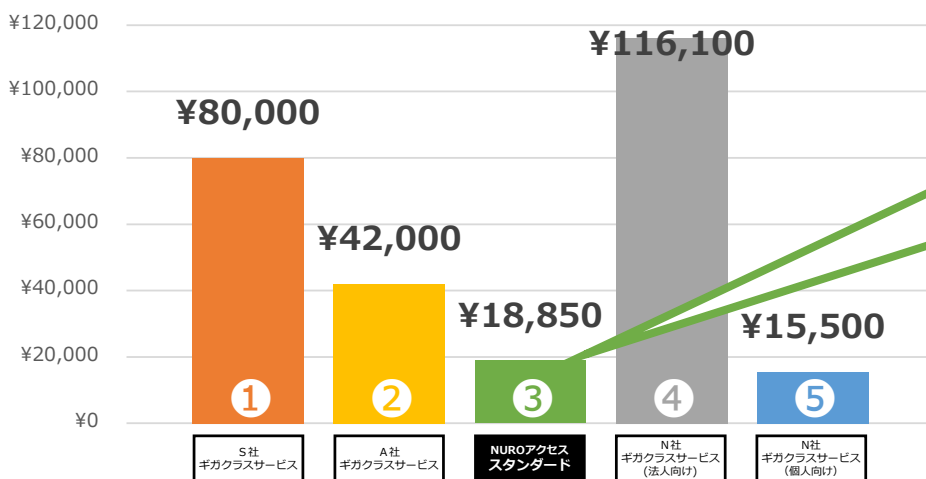
※本測定値は実績値であり、提供速度を保証するものではありません。

詳細URL <http://biz.nuro.jp/speed/>

**ユーザー数の増加後も平均速度は上下ともにUP!!**

### ② 低価格

参考) 他社ギガクラスサービスとの月額利用料金比較



「NURO Biz」はソニービズネットワークス株式会社が運営する法人向けICTサービスの総称です。「NURO」はソニーネットワークコミュニケーションズ株式会社の登録商標です。「ソニー」および「SONY」はソニー株式会社の登録商標です。

ソニービズネットワークス株式会社

NURO Biz サービスサイト <http://biz.nuro.jp>

【お問合せ先】 サービスの詳細や注意事項については、下記お問い合わせ先までご確認ください。

**弊社担当営業までお問い合わせください!**

顔認証

クラウド型テレワーク支援サービス  
テレワークサポーター



勤務時間・  
生産性の  
見える化

勤務  
時間  
を伝える

勤務  
状況  
を伝える

勤務  
内容  
を伝える

顔認証による  
オフィス外での  
情報漏洩対策

セキュリティ  
も安心

システム利用イメージ

勤務者



PCにエージェントをインストールし顔写真を登録

不正アクセス通知



クラウドサーバー

勤務管理者

ブラウザから

- 勤務状況や証跡画像を確認
- 各種集計資料をダウンロード



勤務状況とインシデント時にエビデンス画像を送信

勤務状況を顔認証にて自動検出

通常時



インシデント時



メンバー在席状況



インシデント発生状況



分析用データ



無料

トライアル受付中!

# ①テレワークサポーターとは？

顔認証技術により、企業とテレワーカーを支援するクラウドサービスです。

テレワークサポーターの導入により、在宅勤務者の勤務時間や場所の把握、スケジュール管理を簡単に行うことができるようになります。セキュリティ対策も万全ですので、安心して社外でも業務を行うことが可能となります。

## 勤務の見える化

### ■ カメラ映像から勤務状況を自動検出

顔認証技術により、本人の在席・離席を判別し、勤務状況に反映します。

### ■ 勤務状況の見える化

勤務時間の集計や、スケジュール管理、タスクの集計で勤務状況を可視化します。



本人在席/離席を記録

スケジュールの管理・共有・集計

## セキュリティ事故防止

### ■ インシデントの検出

本人以外の”のぞき込み”や”なりすまし”を検出。PCの画面をオフし、情報流出を防止します。

### ■ 証跡の記録

インシデント発生時にはその際のカメラ画像および発生時のPC画面を記録します。



インシデント検知

PCロック・カメラ映像・PC画面を記録

※例えば、既契約が1月～12月で、7月にライセンスを追加の場合は、追加分は7月～12月の6ヶ月分にて承ります。

# ②テレワークサポーター価格

## ■ 初期費用

1契約（1社）あたり

¥20,000

初回お申し込み時のみ、翌年以降の更新時は必要ございません。

## ■ 新規・更新時ライセンス年間価格（1ユーザ年額）

5-25ユーザご契約時

¥24,000 /年

30-45ユーザご契約時

¥22,800 /年

50-95ユーザご契約時

¥21,600 /年

100ユーザ以上ご契約時

¥19,200 /年

初回もしくは契約更新時はこちらの価格にて承ります。  
お申し込みは【5ユーザ単位】となります。

## ■ 中途追加ライセンス月割価格（1ユーザ月額）

追加後ユーザ数計 10-25ユーザ時

¥2,000 /月

追加後ユーザ数計 30-45ユーザ時

¥1,900 /月

追加後ユーザ数 50-95ユーザ時

¥1,800 /月

追加後ユーザ数計 100ユーザ以上時

¥1,600 /月

※ 既存契約の満了月に合わせて残月数分にて承ります。  
お申し込みは【5ユーザ単位】となります。

# アグサスシステム開発パッケージ

全業種対応

アグサスオリジナルの  
販売管理システムを

## あきんど — 商人 — Ver.2

へ、リニューアルしました！

1. お客様の声をシステムに反映し、機能がさらに充実しました！
2. シンプルで使いやすく、操作性も今以上にアップしました！
3. カスタマイズ可能で、お客様特有の業務をシステムに反映できます！

日頃の煩雑な業務を

## あきんど — 商人 — Ver.2

におまかせください！



### ■ 主な機能 ■

販売管理  
(売掛業務)

- 見積管理
- 売上管理
- 受注管理 **NEW!**
- 請求管理
- 出荷管理 **NEW!**
- 入金管理

購買管理  
(買掛業務)

- 発注管理 **NEW!**
- 仕入管理
- 支払管理

在庫管理

- 在庫管理

顧客管理

- 顧客管理 **NEW!**

※ 販売管理（売掛業務）および  
顧客管理機能のみを抜粋した

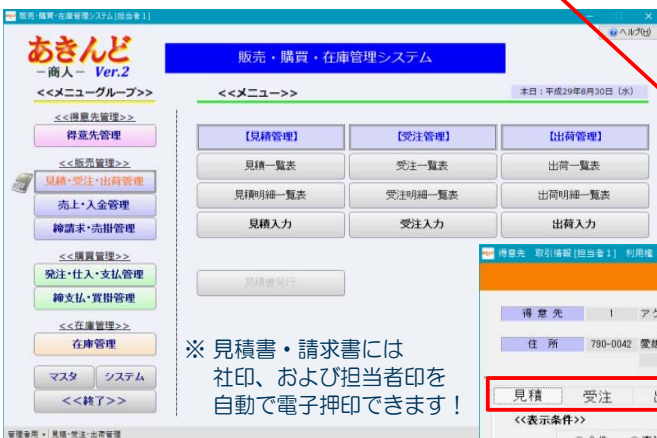
**あきんどLight** 版もご用意！  
— 商人 — Ver.2

サーバーレスで  
稼働可能です！

ライセンス  
フリーです！

これまでの機能も  
さらに  
機能アップ！

<メインメニュー画面>



※ 見積書・請求書には  
社印、および担当者印を  
自動で電子押印できます！

お客様の情報が  
1画面で簡単に  
確認できます！

<顧客管理機能>

得意先さまからの  
急な問い合わせにも  
迅速に情報の閲覧が  
可能です！

平成31年10月施行予定の  
消費税率アップに伴う、  
軽減税率導入にも  
対応しております！

得意先 取引情報

得意先: 1 アグ商事 電話番号1: 089-985-2233  
住所: 790-0042 愛媛県松山市保免中2-7-1 電話番号2: 電話番号3: FAX番号: 金額簿区分: 西掛五入  
課税区分: 税簿区分: 西掛五入

見積 受注 出荷 売上 入金

<<表示条件>>

見積No.	発注日	件名	種別	商品コード	商品名	数量	単価	金額(税別)	消費税
1	2017/08/01	けんめい(見積)...	売上	R2901	高研 キーボード2点卓用	12.34	9,160	119,034	9,043
1	2017/08/01	けんめい(見積)...	売上	R3284	高研 キーボード内蔵(15w7)付	2.22	10,000	22,200	1,110

検索結果: 2件

操作メニュー: <F1> 検索/取込 <F2> 得意先情報 <F3> 新規伝票 <F4> 伝票修正 <F5> <F6> 見積表示 <F7> 受注表示 <F8> 出荷表示 <F9> 売上表示 <F10> 入金表示 <F11> <F12> 終了

# アグサスシステム開発パッケージ

こんなお困りごとはございませんか？



1. Excelで見積書や請求書を作成しており、集計作業など毎月の作業が煩雑になっている。
2. 社員さま各々で見積書等を作成しており、情報共有できていない。データ共有したい。
3. 現在使用しているシステムが業務に合っていないため、使いづらい。
4. 現在使用しているシステムが古く、最新のOSに対応していない。
5. もうすぐ施行予定の消費税アップの対応をそろそろ準備しなければならない。
6. 新しいシステム導入はライセンス分の費用がかかるため高額な経費がかかる。

**あきんど** におまかせください！  
— 商人 — Ver.2



使いやすくシンプルです！

ライセンスフリーです。複数人で利用できます！

消費税の軽減税率導入にすでに対応済です！

売上入力画面

行	種別	商品コード	商品名	数量	単位	単価	金額	税率	備考
1	売上		キヤノン レーザープリンタ	1.00	式	30,000.00	30,000.00	8%	本社7
2	売上		インク ブラック	1.00	式	1,000.00	1,000.00	8%	本社7
3	売上		インク イエロー	1.00	式	2,500.00	2,500.00	10%	本社7

租利率	100.0%	小計	33,500	(消費税内訳)	
租利	33,500	消費税	2,730	8%	2,480
原価合計	0	伝票計	36,230	10%	250

明細ごとに  
消費税率を表示！

税率ごとに  
消費税額を集計！  
8% ……2,480  
10% …… 250

お問い合わせは…



〒112-0004 東京都文京区後楽 2-3-21  
住友不動産飯田橋ビル 11 階  
TEL 03-5804-8780 <http://www.stargp.jp/>

<開発元>

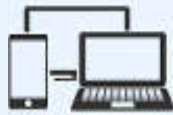


〒791-8021 愛媛県松山市六軒家町 2 番 30 号  
TEL 089-923-6666 FAX 089-923-6900  
<https://www.agusas.co.jp>

# 経費精算から「働き方改革」を！！

## MFクラウド 経費

全てのビジネスパーソンの手間を大幅削減



モバイルファーストな  
マルチデバイス対応



経路入力/金額確認など  
無駄な作業も自動取得



電子帳簿保存法対応だから  
ペーパーレス化

## 脱エクセル管理で経費精算にかかる業務を1/10に！

### MFクラウド経費は業務プロセスを変化させます

無料で始められてスマートフォンだけで完結可能な経費精算ソリューション  
従来の面倒な精算業務から働き方を大幅に改革が可能になります。



領収証やレシートをスマホで  
撮るだけで、領収証をデータ化します。

**領収書を撮るだけ**



クレジットカードや電子マネーなどの  
明細から経費を登録できます。

**明細は自動で取得**



交通費ICカードのデータは、  
ワンタッチで取り込むことができます。

**ICカード読み取り**



API連携により、直接銀行へ振込  
データを一括送信できます。

**API振込み**



# オフィスの複合機に+ 1

Canon

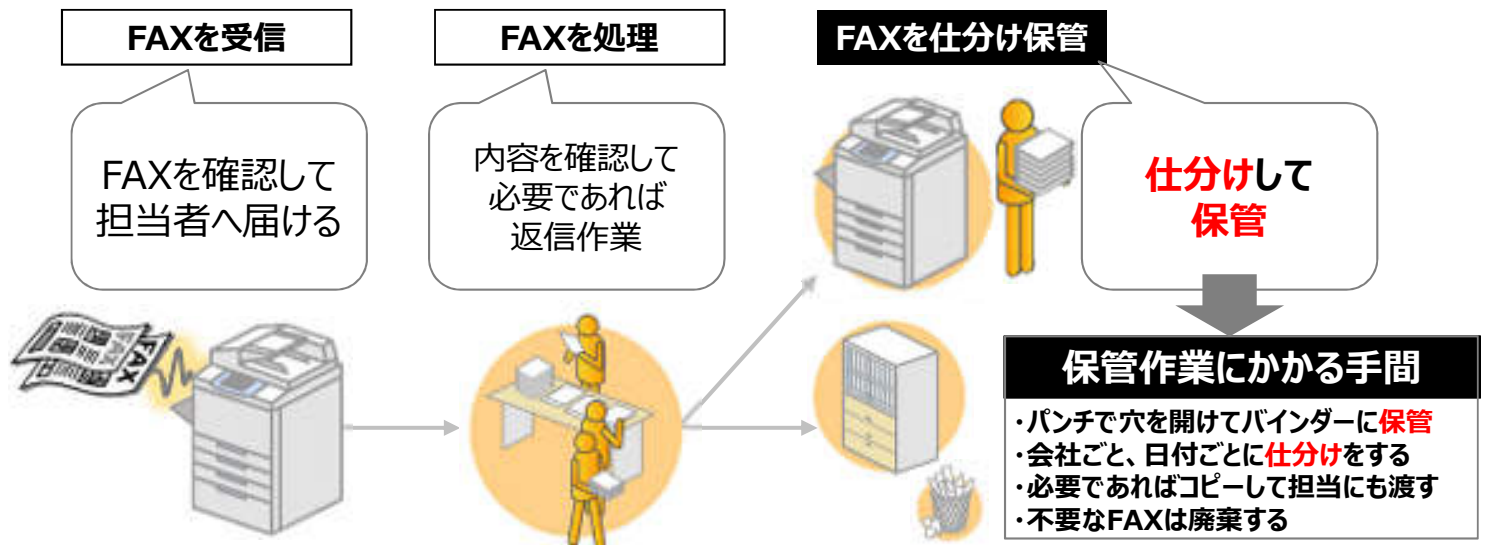


## FAX文書の仕分け保管

# 複合機が自動でおこないます



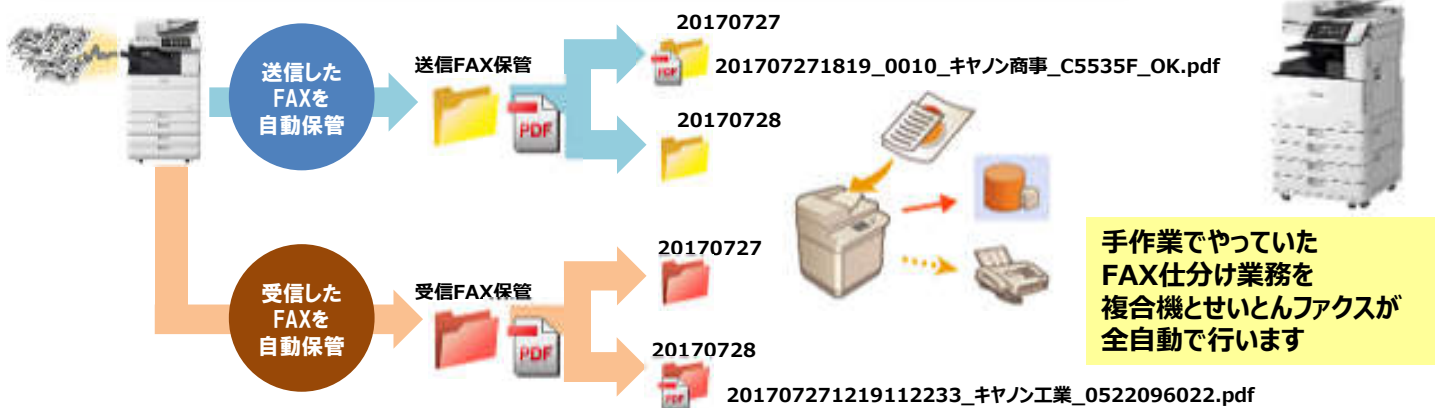
### たとえば FAXを受信した際の一般的な流れ



## きちんと仕分けをして保管する作業は ちよつと面倒・・・。



## キヤノン複合機とせいとんファクスがおお客様の代わりにFAXを “**全自動で仕分けして保管**”します



### 全自動でFAX電子ファイリング

I-O DATA

# 大画面テレビをタッチパネルディスプレイに変身させる「てれたっち」



※テレビは別売です。



学校の授業などに



会議室やショールームに

今お使いのテレビやディスプレイに取り付けるだけでタッチパネルディスプレイとして利用できるようになる「てれたっち」。専用ペンを使ったタッチ操作ができるので、学校での授業やオフィスのショールームなどでご活用いただけます。

てれたっち  
**DA-TOUCH** ¥92,000 (税抜)

電子黒板アプリ付き\*1モデル  
**DA-TOUCH/WB** ¥98,000 (税抜)

\*1 白板ソフトプロ for てれたっち (ダウンロード提供)

オプション  
専用ペン 1本  
**DA-TOUCH/PEN1** ¥3,800 (税抜)

専用ペン 2本(計測ツールセット付き)  
**DA-TOUCH/PEN2** ¥7,600 (税抜)



てれたっち (DA-TOUCH)

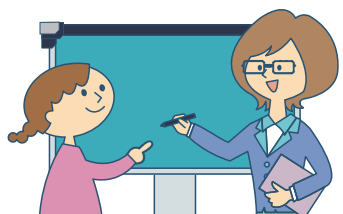
電池不要の専用ペン付属

46~80型に対応!  
46~80型



サイズを調整可能!  
タッチパネル機能追加モジュール

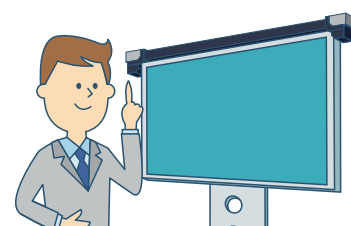
光学式センサー搭載



専用ペンを使った  
2点マルチタッチ対応!

※エリアによっては、2点同時の描画が正常に動作しない場合があります。

簡単セットアップ



添付のソフトに従って  
画面をタッチするだけ!

※別途パソコンが必要です。

## 複合機のお役立ち情報

# 複合機の機能もっと活用してみませんか？

第二十五回

A3以上のサイズにもコピーできる！？

## ポスター等倍機能

今回ご紹介するポスター等倍機能は、原稿をA3以上のポスターサイズにコピーする機能です。  
ポスターサイズへのコピーは拡大するサイズに合わせて画像を分割してコピーします



ドキュメント・サポート部  
ドキュメント・サポート3課  
小林 俊介

使い方はカンタン！



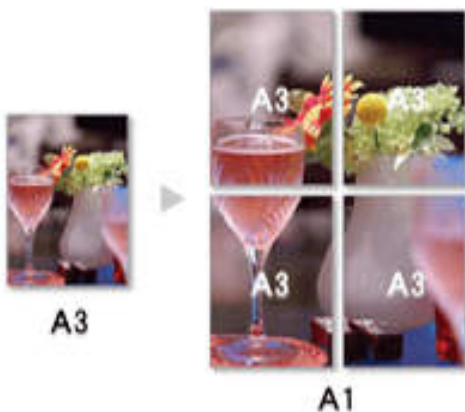
まず、コピー画面を開きます。次に倍率というボタンを押していただくと下の画面に映ります。  
※濃度が自動調整だと使用できません。



ここで[ポスター]⇒[拡大連写]を選択していただき、分割枚数を決めることでポスターサイズへの拡大コピーが可能です！

拡大サイズに合わせて画像を分割してプリントします

【仕上がりイメージ】



【ご参考】

大判プリンタimagePROGRAFシリーズならA3以上のサイズでも分割せず鮮やかに仕上げることができます

ポスター、のほい、  
展示パネルなどに  
最適！



※詳しくは担当営業までご相談ください

※この機能はカラー対応コピー機 imageRUNNER ADVANCEシリーズのみで使用できます。

第二十六回へつづく

# STELLAR LINK

## #86 INDEX

- P 2 イナバの考える「働き方改革」とは？
- P 4 SONYブラビア「会議用ディスプレイバック」
- P 6 2018年のオフィストレンド&新橋・虎ノ門駅周辺のオフィス事情
- P 8 ステラグループの光コラボレーション「スターライトひかり」
- P 10 NURO Biz西日本エリア拡大
- P 12 クラウド型テレワーク支援サービス「テレワークサポーター」
- P 14 煩雑な業務を「販売管理システムあきんどVer.2」にお任せください！
- P 16 MFクラウド経費で働き方を大幅に改革！
- P 17 大画面テレビがタッチパネルに変身！「てれたっち」
- P 18 複合機がFAXを自動仕分け！「せいとんファクス」
- P 19 複合機お役立ち情報第25回「A3以上のサイズにもコピーできる？ポスター等倍機能」



### ライブオフィス見学開催中！

ステラグループのライブオフィスは、2012年9月にオープンいたしました。ここにはメーカーのショールームにはない、毎日実際に活用している工夫があります。まさに生きた(LIVE)オフィスです。

実際に社員が働いているオフィスをご覧いただくことで、移転やレイアウト変更をご検討中のお客様はもちろんのこと、お客様のオフィスが抱える様々な悩みの解決にきっと参考にしていただけると考えています。



## 経営理念

### Challenge for Oneself

日々成長へ挑戦する人と組織が

### Challenge to Dreams

お客様の夢の実現のために  
クリエイティブな活動へ貢献し

### Changes the Business

お客様とビジネスチャンスを創出します

お客様 各位  
ステラグループ株式会社 代表取締役社長の川井昇です。

例年のない寒さが続いておりますが、  
お客様には益々ご健勝のこととお慶び申し上げます。  
いつも大変お世話になり、誠にありがとうございます。

おかげさまで、弊社は、昨年キャノン・グランドアスロン  
最上位コースであるエクセレント1コースにおいて、  
全国優勝いたしました。  
(※キャノン・グランドアスロン…キャノン製品の年間売上を  
全国約300社のキャノン・ディーラーで競うコンテストです)  
これもひとえに私たちをご支持いただいたお客様みなさまのおかげでございます。

今後も、これに驕ることなく、  
お客様のお役に立つことができるよう、社員一同ひたすら努力してまいります。



代表取締役社長 川井 昇

## Twitter 展開中！

弊社システムサポート担当が  
日々様々な情報をつぶやきます。  
ぜひフォローをお願いします。

@Stellar\_Support

会社名:ステラグループ株式会社 <http://www.stargp.jp/>  
設 立:1973年7月 資本金:9,500万円 代表者:代表取締役社長 川井 昇

#### <営業拠点>

本社オフィス	東京都文京区後楽二丁目3番21号 住友不動産飯田橋ビル11F TEL: 03-5804-8780
立川オフィス	東京都立川市柴崎町2丁目3番6号 第一生命ビル3F TEL: 042-525-2146
三鷹オフィス	東京都武蔵野市中町1丁目9番5号 第一中央ビル3F TEL: 0422-52-8351
神奈川オフィス	神奈川県横浜市中区尾上町6丁目86番1号 関内マークビル2F TEL: 045-651-7421

#### <事業内容>

- OA機器およびコンピュータ機器の販売とメンテナンス・保守
- ネットワークを含む社内システムの設計・構築・運用管理
- システム開発
- 什器備品・消耗品・オフィス家具の販売
- デジタルデータ総合出力サービス・クリエイティブワークの企画・制作
- 人材派遣(一般)13-01-1334 ]・アウトソーシングビジネス



ホームページ



facebook



twitter



★ステラリンクのバックナンバーは、  
弊社ホームページでご覧いただけます。

<http://www.stargp.jp/stellar-link>

