

STELLAR LINK #85



2018
02

- **イチ押し!**
新年度準備におすすめのオフィス家具のご紹介
ウイルス対策ソフトESETのご導入はステラグループにお任せください!
- **商品情報**
MFクラウド経費で面倒な経費精算にかかる時間を大幅削減!
スマホが合いカギに! カギ管理システム「カギカン」
- **お役立ち情報**
隔月お役立ち情報/PC編
第32回「ダウングレード版Windows 7」について



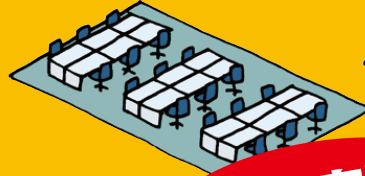
施工 フロンティアコンサルティング
内装写真 株式会社イントラスト様

新年度の準備は万全ですか？

人員増加・組織変更に対応しなきゃ。とはいうものの、**オフィスのスペースは限られているし...**



すでにキューツ...



人員増加



組織変更

そこで

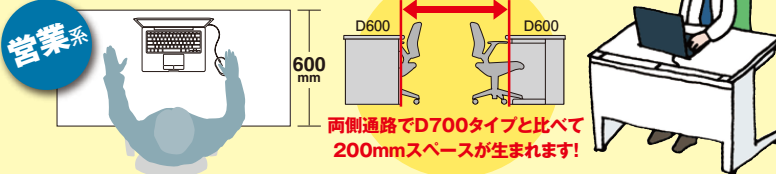
ココがポイント!



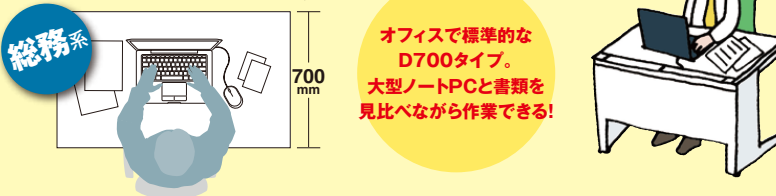
働き方に合わせた「デスク選定」で解決!!

デスクサイズで調整する

ノートPC作業中心の人は**D600**で十分!



PCと資料での作業が中心の人は**D700**がぴったり!



大きなモニターや書類、部品を扱う人は**D750**でゆったり!



座席を共有して調整する

外出が多い営業は**座席を共有!**

全員分の机は置けない... 日中は空席が多い... そんなオフィスにオススメ!

1人当たり**W800**
3人座って作業できる



1人当たり**W1200**
標準的な広さ



W2400
図面などを広げての作業にも



4月に間に合う短納期製品もございますのでぜひご相談ください!

オフィスチェアは、 ランバーサポート機能搭載型がおすすめです!!



inabaのオフィスチェア

イナバのオフィスチェアは背骨のS字曲線を保つためにランバーサポート機能がついており、**腰の負担と疲労を軽減**します。

Xair

その美しさは、
クルマの開発思想から生まれた。

チェアにとって一番大切な部分である腰まわりをしっかりとホールドしながら、**着座する人の動きに合わせてエアがサポート**。自然な姿勢をキープして、疲労感を軽減します。



△ エアランバーサポート

※メーカー標準小売価格(税別)
¥131,200~

Yera

Design × Ergonomics

「デザイン」と
「人間工学」の融合

yera[イエラ]のランバーサポートは、**120mmの大幅な可動域**で、座る人の体格や好みに合わせ自由に調整することが可能です。



ランバーサポート

※メーカー標準小売価格(税別)
¥55,200~

**低価格帯の商品、他メーカー製品もご用意しております。
まずは担当までご相談ください。**

理想の座り方

人は、四足歩行から直立して二足歩行への進化の過程で、重い頭部を支えるために背骨は自然な**S字曲線**を描くようになりました。

この立っている時の背骨のS字曲線が、背骨にとっては**いちばん自然な形**なのです。

座っている状態でも背骨を自然なS字に近づけることが、理想の座り方です。



PICK UP TREND

【今、流行りのオフィスデザインは？】

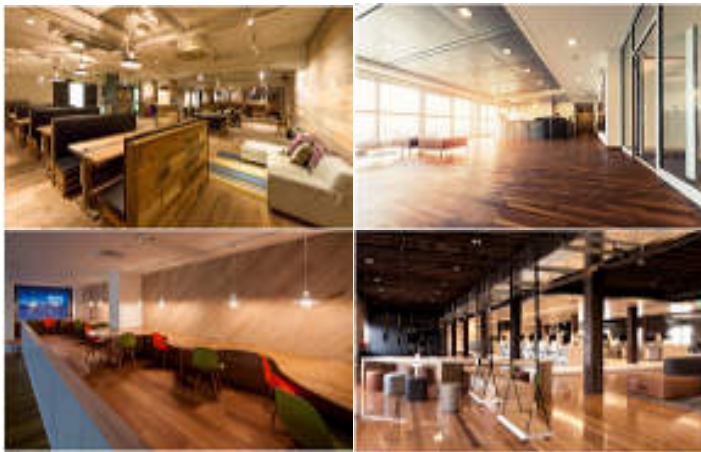
・オフィス移転をしようとするとき、最近ではどんなデザインやレイアウトが多いのか、流行っているのか、トレンドが多少なりとも気になるのではないだろうか。

最近のオフィス移転のトレンドの一つは「ウッド（木）」です。

おしゃれなカフェやレストランによく取り入れられているように、オフィスにおいても内装や家具などでよく取り入れられているほど人気となっています。

自然素材である木材は、断熱性や調湿をする効果があったり、人をリラックスさせる効果があります。

そのため、オフィスにおいては、リラックスするためのリフレッシュスペースをつくる場合には、よく木材の家具などを取り入れることがあります。



【少しの工夫でより良い空間を】

・執務スペースのデスクなどの家具においても、木材の優しい木目は多く取り入れられています。

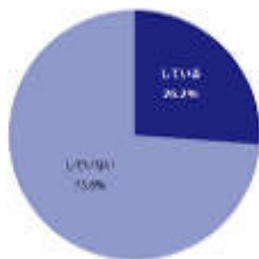
特に長時間、デスクワークが多い職種には好まれる傾向にあります。長時間いることが多いオフィスでは、カフェやレストランよりも、快適で居心地が良い必要があるため、優しい木のぬくもりを感じられる木材が好まれるのかもかもしれません。

大きな内装工事などをしなくても、少しの工夫で取り入れることが可能なのです、ぜひ取り入れてみてはいかがでしょうか。

テレワークするならどこでする？

人気のテレワーク施策は 在宅勤務、レンタルオフィス、シェアオフィス！

Q.テレワークする場所や
制度の整備はしている？



(ザイマックス不動産総合研究所「大都市圏オフィス需要調査 2017 秋」より引用)

Q.テレワークする場所や
制度の具体的な内容は？



テレワークする場所や制度の整備をしている企業は26.2%に及びます。

その具体的な内容としては、「在宅勤務」が19.2%、「専門事業者等が提供するレンタルオフィス、シェアオフィス等の利用」が6.7%で、両方とも春より、伸びをみせています。

レンタルオフィス、シェアオフィス、 コワーキングスペースの違いは？

	シェアオフィス	レンタルオフィス	コワーキングスペース
起業家・スタートアップ・小企業	△	○	○
中企業・大企業	○	(海外拠点の開設は○)	(上場企業への移行は△)
コミュニティ形成	×	×	○
経費の削減を目的としている	×	○	×

<シェアオフィス>

自社だけではなく複数の利用者がフリーアドレス形式で使用するものです、基本的に占有スペースはありません。安価で利用でき、仕事場として高い機能を持ちます。移動時間の短縮や外出先で仕事場の確保をしたい営業パーソンなどに向けており、大企業・中企業によるエンタープライズ契約が進んでいます。

<レンタルオフィス>

サービスオフィスともいい、必要なオフィスの設備が予め用意されており、個室でセキュリティも確保される上、入居したらずに仕事ができるのが魅力です。自分で事務所を賃貸する際に生ずる様々なわずらわしい手続きが不要で、高いサービス力が人気です。土業含め開業の拠点としてや、海外から展開する際の拠点として向いています。

<コワーキングスペース>

コワーキングスペースは利用者同士が交流を図り、コミュニティを形成することでビジネスを後押しすることができます。今まで日本ではコワーキングスペースは個人利用が多かったのに対し、今後は社外リソースとの協業やアントレプレナーシップの醸成を目指す大企業含め法人での利用が加速されそうです。

PICK UP OFFICE



【特集】池袋・東池袋駅周辺のオフィス事情

「不思議な不思議な池袋♪ 東が西武で西、東武」と駅前家電量販店のテーマソングにもなっているように、東口に西武百貨店が、西口に東武百貨店が建ち並ぶ池袋。最近では、秋葉原に続く日本アニメ文化の発信地としての存在感も増してきています。

超高層ビル「サンシャイン60」の竣工年である1978年以降、長らく大規模開発は行われてきませんでしたが、2015年の豊島区本庁舎の移転に伴う再開発を皮切りに、続々と計画が進行しています。

2016年には国家戦略特別区域のひとつである、「アジアヘッドクォーター特区」の指定を受けており、今後、更なる発展と変革が予想される注目度の高いエリアと言えます。



▲池袋西口公園



▲いけふくろう



▲南池袋公園

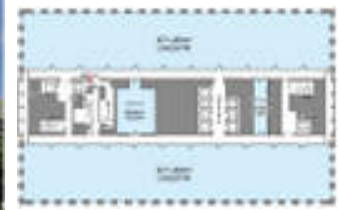
「池袋」駅徒歩8分

「東池袋」駅徒歩2分

サンシャイン60

基準階面積 約600坪

豊島区東池袋3-1-1



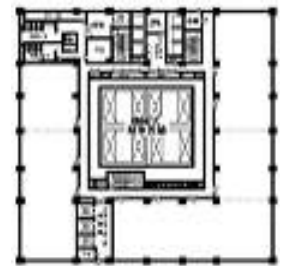
◆竣工当時、アジアで一番の高さを誇った歴史的超高層ビル◆

サンシャインシティの中核をなす施設と言う事もあり、建物内には、オフィス区画だけでなく、スカイレストランや展望台、クリニックフロア等、多種多様な機能が設けられています。定期的にリニューアル工事が行われており、現在では入居テナント様専用のリフレッシュスペースと食堂フロアを設置、快適な仕事環境を用意しています。

アウルタワー（オフィスフロア）

基準階面積 約300坪

豊島区東池袋4-21-1

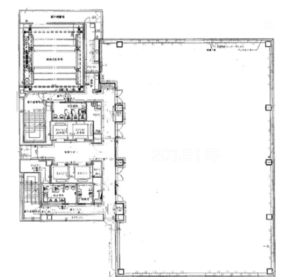


「池袋」駅徒歩5分

藤久ビル東5号館

基準階面積 約200坪

豊島区南池袋2-25-5



Qrio

カギカン

IKAZUCHI (雷)
対応サービス



カギカンは既存のドアにとりつけることでスマートフォンからカギの開錠を可能にするスモールオフィス向けのカギ管理システムです。



入退室の履歴

オートロック

リモート開閉

カギの有効期限設定

単にスマートフォンがカギの代わりになるだけでなく、カギ管理システムから合鍵を発行することで、すぐに鍵の利用を開始できます。また発行した鍵の追加、削除、変更、履歴などを一括で管理できます。



1 台目 カギカン基本プラン

2 台目以降 カギカン台数追加プラン

月額 **4,980** 円 (税抜)

月額 **2,980** 円 / 台 (税抜)

必要な機器 (Qrio Smart Lock・Qrio Hub) は月額費用に含まれます
10台以上のSmartLockを管理される場合は事前にご相談ください。

例) 5 台のSmartLockを管理する場合

カギカン基本プラン × 1 とカギカン台数追加プラン × 4 を契約します。

ご利用環境について



Web カギカン - システム (管理者)

カギの作成、条件設定、メンバー登録、開閉ログの閲覧などを行います。

Windows : Internet Explorer 10 + / Google Chrome 最新版 / Firefox 最新版
mac OS X : Safari / Google Chrome 最新版 / Firefox 最新版



Web カギカン - 合カギ (利用者)

指定のURLを開き、開閉操作を行うウェブブラウザアプリです。

Google Chrome 最新版 / Mobile Safari 最新版



App カギカン - セットアップアプリ (管理者専用)

レンタル機器の取り付けと初期設定を行うスマートフォンアプリです。
初回セットアップ時のみ必要となります。

Android 4.4 + (Bluetooth Low Energy 対応端末)

ドアのカギがレンタル機器
に対応していること



くわしくは「対応サムターンについて」をご参照ください。もしくはお問い合わせください。

Android4.4以上のBLEに
対応したスマートフォンが必要です



※ 初回セットアップ時のみ必要です。
※ iOS 端末には対応しておりません。
※ スマートフォンのレンタルは承っておりません。

2.4GHz 帯の
Wi-Fi 環境が必要です。



※ WEP, WPA-PSK, WPA2-PSK に対応。
※ 5GHz 帯には対応しておりません。

対応サムターンにつきましては、<https://kagican.jp/thumbturn.html> をご参照ください。



カギカン

スモールオフィス向け鍵管理システム

お問い合わせは弊社営業担当までお願い致します

TX Series


CADもポスターもこの一台。生産性を追求した革新の5色顔料プリンター登場



TX-4000 B0ノビ NEW

TX-3000 A0ノビ NEW

TX-2000 A1ノビ NEW

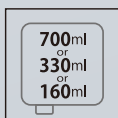
5色フル顔料インク	高生産性	自動ロール紙セット
<ul style="list-style-type: none"> ・にじみの少ない細線品質 ・耐水性アップで水濡れに強い ・安価なプロッター用紙が使える ・普通紙で色鮮やかなポスター 	<ul style="list-style-type: none"> ・A1横で2.6ppm*1の高速出力 ・大径ロール紙対応 (外径170mm) ・2段ロール給紙 (オプション) ・前面スタッカー (オプション) ・プリンター内ホットフォルダ 	<ul style="list-style-type: none"> ・業界初*搭載の機能 ・センサーで用紙端を自動認識 ・用紙の手動送り出し不要 ・用紙種を問わず自動セット可能 ・2段ロール両方に対応 <p><small>* 大判インクジェットプリンター(A2サイズ以上)において。2017年12月7日現在(キヤノン調べ)</small></p>



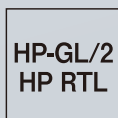
ハードディスク



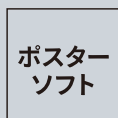
メモリ



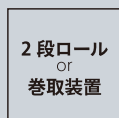
インクタンクサイズ



CAD言語対応



PosterArtist Lite



専用ロールユニット (オプション)



フルフロントスタッカー (オプション)

図面 A1横 約19秒*1

ポスター A1 約24秒*2

顔料 5色

*1 カラー/レベル5モード/普通紙A0ロール使用時 (TX-4000/TX-3000)

*2 カラー/フチあり/レベル5モード/普通紙A1ロール使用時

CADに求められる高精細・高生産性・ユーザビリティ・セキュリティと ポスターで求められる高発色・耐水性を両立

2段ロール給紙による連続大量印刷とA1サイズ横で2.6ppm*1の高速出力を実現。
大径ロール紙やLEDプロッター用紙にも対応し、生産性が更に向上しました。
設計の現場で求められる強固なセキュリティ要件にも対応。HP-GL/2の機能強化と共に信頼性が向上しました。
新開発の5色顔料インクの採用により、普通紙でも高精細・高発色のプリントを実現します。

*1 カラー/レベル5モード/普通紙A0ロール使用時 (TX-4000/TX-3000)

業界初* 自動ロール紙セット

ロール紙をロールホルダーに装着し、本体給紙部に置くだけで用紙が自動的にセット完了。

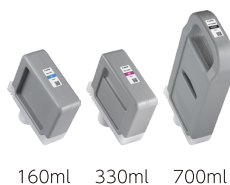
紙の送り出しなどの面倒な作業が不要になり交換作業時間を大幅に削減できます。



* 大判インクジェットプリンター(A2サイズ以上)において、2017年12月7日現在(キヤノン調べ)

大容量インクタンク&ストップレスインク交換システム

各色の使用頻度に応じて3サイズのインクタンクを混在させて使用可能。インクのランニングコスト低減や交換作業の手間を削減します。またサブインクタンク搭載でインクタンクの使いきりやプリント中のインク交換が可能です。

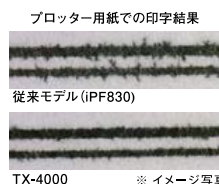


160ml 330ml 700ml



新開発の「LUCIA TD」インクで高精細・高発色を実現

「LUCIA TD」は全色顔料インクになり耐水性や対応用紙種も向上。表面張力の高いマットブラックを採用し、用紙上でにじみにくいため、LEDプロッター用紙などの安価な用紙にもくっきりとした黒細線や文字を再現します。また、発色性も向上し普通紙でも色鮮やかなポスターが作成できます。



TX-4000 ※イメージ写真

マルチファンクションロールシステム(オプション)

ロール紙を同時に2本装填可能。異なるロール紙を装填し用途に応じて用紙を切り替えたり、同じ用紙を2本装填して大量出力にも対応します。



フルフロントスタッカー(オプション)

用紙の丸まりを抑制し、最大100枚の印刷物を積載できます。印刷物は前面から容易に取り出せます。



動画で確認

本体・オプション

	商品名	商品コード	標準価格(税別)	備考
本体	imagePROGRAF TX-4000	2444C001	¥628,000	44インチ(B0ノビ)対応 大判インクジェットプリンター
オプション	ロールユニット RU-42	2455C003	¥120,000	2段ロールユニット。ロールホルダー1本付き
	フルフロントスタッカー SS-41	2456C003	¥70,000	排紙スタッカー。最大100枚積載可能
本体	imagePROGRAF TX-3000	2443C001	¥518,000	36インチ(A0ノビ)対応 大判インクジェットプリンター
オプション	ロールユニット RU-42	2455C002	¥110,000	2段ロールユニット。ロールホルダー1本付き
	フルフロントスタッカー SS-41	2456C002	¥60,000	排紙スタッカー。最大100枚積載可能
本体	imagePROGRAF TX-2000	2442C001	¥378,000	24インチ(A1ノビ)対応 大判インクジェットプリンター
オプション	TX-2000用スタンド SD-21	1151C001	¥50,000	TX-2000専用のスタンド。バスケット付き
	ロールユニット RU-42	2455C001	¥90,000	2段ロールユニット。ロールホルダー1本付き
	フルフロントスタッカー SS-41	2456C001	¥50,000	排紙スタッカー。最大100枚積載可能

製品に関する情報はこちらでご確認いただけます。



キヤノン イメージプログラフィホームページ
canon.jp/imageprograf



Canon キヤノンマーケティングジャパン株式会社

〒108-8011 東京都港区港南2-16-6 CANON S TOWER

●本製品に関するお問い合わせ●

ステラグループ株式会社
各担当営業までお願いいたします

2017年12月現在

「耐水メディア」に新ラインアップ拡充！

販促活動の幅を広げる最適メディアソリューションをご提案！

「耐水メディアシリーズ」で屋外ポスターも内製化を実現！

- ① 高画質プリントの屋外掲示による集客アップ効果がねえます！
- ② ラミネートなしで、最長6ヶ月相当の屋外掲示が可能！
- ③ ラミネート不要による工数短縮、コストダウンが図れます！
- ④ 屋内の水回りでも使え、利用用途が拡大します！
- ⑤ ラインアップ拡充で販促物のバリエーションが広がります！



ラミネート不要による工数短縮でコストダウンを実現！

Before ▶	印刷	+	仕組時間	+	ラミネート加工	→ 完成
After ▶	印刷	→ 完成	プリント後の加工不要。加工料金や時間的コストを削減			
	合成紙	合成紙糊付き	塩ビ糊付き	ターポリン		
内製	約610円	約860円	約1,010円	約1,090円		
外注	7,300円 (+ラミ加工)	5,200円	5,200円	5,200円		

*コストはA1出力時のコストです。*内製のインクコストはSCID No.5での試算です。*外注費用は出カショップホームページ掲載価格を参考にしています。

耐水メディア VS キヤノン光沢紙 耐候性比較

キヤノン独自の処方と純正インク（顔料）の組み合わせで、従来のインクジェット用紙より優れた耐候性を発揮します。

① 耐水ポスター合成紙（マット）

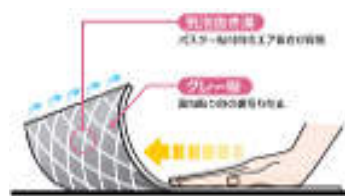


ラミネート加工なしで、最長6ヶ月相との屋外掲示が可能！

キヤノン独自の処方と純正インク（顔料）により、優れた耐候性を発揮する、合成紙ベースのポスター用紙です。
従来の水性インクジェット用紙を屋外に掲示するには、ラミネートが必須でしたが、「耐水ポスター合成紙（マット）」は面倒なラミネート加工なしに、最長6ヶ月相当の屋外掲示が可能です。
雨ざらし、直射日光が当たる屋外に掲出するポスターや生花店や鮮魚店など水濡れの可能性がある屋内ポスターを手軽に内製化できます。

NEW

② 耐水ポスター合成紙（マット）糊付き



エア抜けがよく、貼付への専門スキル不要！

「耐水ポスター合成紙（マット）」の裏面に糊を塗布した、糊付きポスター用紙です。糊面の気泡抜き溝によりエア抜けがよく、ポスターの位置や傾きを調整しながら貼りなおすことができるので、専門的なスキルや道具なしに、経験のない方でも簡単に大判ポスターを貼ることができます。
グレー糊採用で重ね貼りしても下地の影響を受けることなく、掲示可能です。

NEW

③ 耐水ポスタービニール（マット）糊付き



凹凸のある壁面へのポスター掲示に最適！

基材にビニールを採用した、やわらかくしなやかな、曲面追従性に富んだ、ポスター用紙です。
凹凸やカーブのある面にもポスターを密着して貼ることが可能です。凹凸やカーブのある面に貼付するポスターやPOP、ステッカーなどの制作に最適です。「耐水ポスター合成紙（マット）糊付き」と同様の「気泡抜き溝」や「グレー糊」を採用し、専門的なスキルや道具なしに簡単にポスター貼付が可能です。

NEW

④ 耐水バナービニール（マット）



屋外へのバナー、タペストリー作成に最適！

ターポリン素材の屋外バナー用紙です。
適度な厚みと強度があり、耐久性に優れています。
そのため、吊り下げ用のロープやワイヤーを通すためのハット加工が可能です。
また、遮光性のポリエステルを採用することにより、光を通すことなく、視認性の高い、屋外用のバナーや横断幕が作成できます。
バナー、横断幕、懸垂幕、タペストリーの内製化に最適な用紙です。

耐水メディア各用紙のサイズ展開、価格については裏面をご確認ください。

imagePROGRAF 顔料プリンター用 耐水メディアシリーズ

■ラミネート加工なしで最長6ヶ月相当の屋外掲示が可能。キヤノン耐水ポスター合成紙（マット）

製品名	型番	サイズ	商品コード	標準価格 (税別)	用紙幅と巻長さ	坪量 (g/m ²)	紙管
耐水ポスター合成紙 (マット)	LFM-WRM/54/115	54インチ	1514C001	¥36,800	1,372mm×30.5m×1本	115	2インチ
	LFM-WRM/42/115	42インチ	1514C002	¥29,500	1,067mm×30.5m×1本		
	LFM-WRM/36/115	36インチ	1514C003	¥25,800	914mm×30.5m×1本		
	LFM-WRM/24/115	24インチ	1514C004	¥17,800	610mm×30.5m×1本		
	LFM-WRM/A0/115	A0	1514C005	¥23,800	841mm×30.5m×1本		
	LFM-WRM/B1/115	B1	1514C008	¥21,000	728mm×30.5m×1本		
	LFM-WRM/A1/115	A1	1514C006	¥17,300	594mm×30.5m×1本		
	LFM-WRM/B2/115	B2	1514C009	¥15,300	515mm×30.5m×1本		
	LFM-WRM/A2/115	A2	1514C007	¥12,800	420mm×30.5m×1本		

■エア抜けがよく、貼り直しも簡単な糊付き合成紙。キヤノン耐水ポスター合成紙（マット）糊付き

製品名	型番	サイズ	商品コード	標準価格 (税別)	用紙幅と巻長さ	坪量 (g/m ²)	紙管
耐水ポスター合成紙 (マット) 糊付き <small>※2018年3月発売予定</small>	LFM-WRAM/42/290	42インチ	2345C002	¥29,500	1,067mm×20m×1本	290	3インチ
	LFM-WRAM/36/290	36インチ	2345C003	¥25,800	914mm×20m×1本		
	LFM-WRAM/24/290	24インチ	2345C004	¥17,800	610mm×20m×1本		
	LFM-WRAM/A0/290	A0	2345C005	¥23,800	841mm×20m×1本		
	LFM-WRAM/B1/290	B1	2345C008	¥21,000	728mm×20m×1本		
	LFM-WRAM/A1/290	A1	2345C006	¥17,300	594mm×20m×1本		
	LFM-WRAM/B2/290	B2	2345C009	¥15,300	515mm×20m×1本		

■ビニール素材で凹凸面にも貼付も簡単。キヤノン耐水ポスタービニール（マット）糊付き

製品名	型番	サイズ	商品コード	標準価格 (税別)	用紙幅と巻長さ	坪量 (g/m ²)	紙管
耐水ポスタービニール (マット) 糊付き <small>※2018年1月発売予定</small>	LFM-WRAV/42/330	42インチ	2347C002	¥32,500	1,067mm×20m×1本	330	3インチ
	LFM-WRAV/36/330	36インチ	2347C003	¥28,800	914mm×20m×1本		
	LFM-WRAV/24/330	24インチ	2347C004	¥20,800	610mm×20m×1本		

■ターポリン素材で屋外のバナーや横断幕制作に最適。キヤノン耐水バナービニール（マット）

製品名	型番	サイズ	商品コード	標準価格 (税別)	用紙幅と巻長さ	坪量 (g/m ²)	紙管
耐水バナービニール (マット) <small>※2018年1月発売予定</small>	LFM-WRBV/42/480	42インチ	2346C002	¥23,500	1,067mm×12.2m×1本	480	3インチ
	LFM-WRBV/36/480	36インチ	2346C003	¥20,500	914mm×12.2m×1本		
	LFM-WRBV/24/480	24インチ	2346C004	¥14,000	610mm×12.2m×1本		

新・顔料5色モデルTX-シリーズにも対応

*TXシリーズは発売時より対応しております。PROシリーズ、iPFシリーズは順次対応となります。



その他の対応機種

PRO-6000/PRO-4000/PRO-2000/
PRO-6000S/PRO-4000S/
iPF9400/iPF8400/iPF6400/iPF6450/
iPF8300/iPF6300/iPF6350/
iPF9400S/iPF8400S/iPF6400S/
iPF8300S/iPF6300S/
iPF8400SE/iPF6400SE

*用紙プロファイルはイメージプログラフィックホームページより、MCT(Media Configuration Tool)と最新のMIF(Media Information File)をダウンロードして追加してください。

製品に関する情報はこちらでご確認いただけます。



キヤノン イメージプログラフィックホームページ

canon.jp/imageprograf

●本製品に関するお問い合わせ●

ステラグループ株式会社
各担当営業までお願いいたします

imageWARE Desktop



3つの活用術のご紹介

活用術 ①



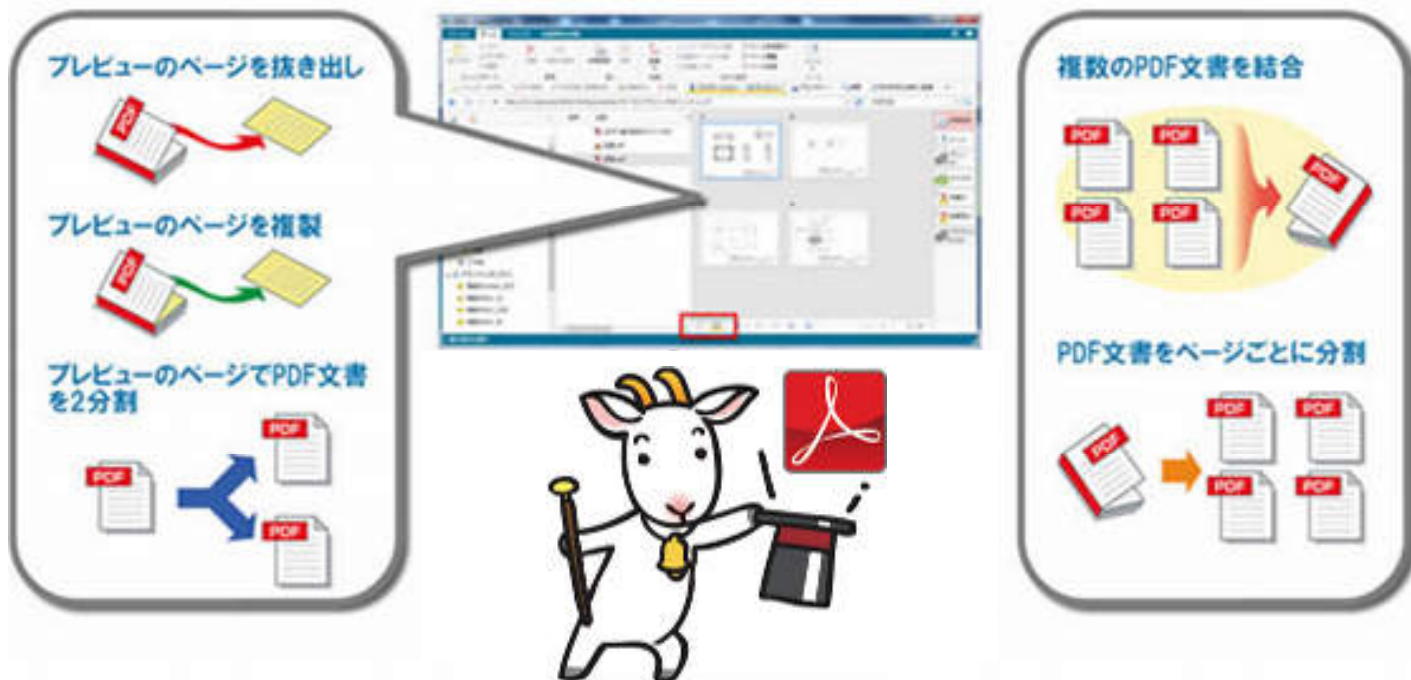
ドラッグ＆ドロップで文書を簡単にまとめることができます！
仕分けのいらぬ資料作成可能！
プレビューで印刷ミスも防げる！

【こんなお悩み、imageWARE Desktopが解決します！】

■ 最新情報が入手できたり、サポート情報にアクセスできるから便利！

imageWARE Desktop DOOR はこちら
<https://mp01.canon.jp/iw/app/user/desktop/top.do>

活用術 ②



【imageWARE DesktopはPDF編集機能も充実！】

活用術 ③

受信ファクスの確認漏れや
対応遅れでトラブルが
発生しています！



PCでファクス受信確認！これで
ファクス書類の取り忘れも防げます！
ファクスが自動的にPCに転送され、
業務の電子化をぐっと後押し！

【こんなお悩み、imageWARE Desktopが解決します！】



光回線について こんなお悩みはありませんか？



問い合わせ窓口が煩雑で
どこに電話したらいいのかわからない



料金プランが多くてわかりにくい



回線料金と接続料金の支払いが別で管理が面倒



このようなお悩みをステラグループの
光コラボレーション・スターライトひかりが解決！

おすすめ **1**

NTT東日本・西日本の品質そのままに
ご利用料金がお安くなります！ ※ご契約内容にもよります

おすすめ **2**

スターライトひかり + スターライトひかりネットご利用なら
契約・サービスのお問い合わせ窓口と請求が一本化され、
支払管理もスッキリわかりやすくなります！

おすすめ **3**

お客様のご利用環境に合った最適な料金プランを
ご提案致します！

ステラグループ株式会社 

本社 03-5804-8787 立川 042-525-2146
三鷹 0422-52-8351 神奈川 045-651-7421

光コラボレーションについて

NTT東日本・西日本が提供している「フレッツ光」の提供を各事業者が受け、NTT東日本・西日本の品質そのまま各事業者のサービスをプラスしたものを「光コラボレーションモデル」といいます。ステラグループが取り扱わないオプションサービスはNTT東日本・NTT西日本との直接のご契約となります。

これまで

NTT東日本・西日本
(フレッツ光)

お客様

スターライトひかり

NTT東日本・西日本
(フレッツ光)

ステラグループで
受付・対応/
サービスを追加し
請求・お支払いまで
ワンストップでご提供

お客様

転用とは

フレッツ光をご利用のお客様が契約内容をそのままに、事業者が提供するインターネットに移行することを「転用」といいます。

NTT東日本・西日本

光回線の提供

ステラグループで
受付・対応/
サービスを追加し
請求・お支払いまで
ワンストップでご提供

お客様

工事は不要・
簡単なお申込で
お安くお使い
いただけます

料金表

「スターライトひかり」初期費用

契約料	新規契約手数料	¥800	
	転用契約手数料	¥1,800	
工事費	派遣工事 (配線工事を実施する場合)	スターライトひかりファミリータイプ	¥18,000
		スターライトひかりマンションタイプ	¥15,000
	派遣工事 (配線工事を実施しない場合)	スターライトひかりファミリータイプ	¥7,600
		スターライトひかりマンションタイプ	¥7,600

※上記料金は標準的な工事費です。工事内容により別途追加料金が発生します。 ※ひかり電話も工事費が発生しますが、詳細は営業担当までご相談ください。

月額

スターライト ひかり	スターライトひかり ファミリー	最大100Mbps	¥4,300～
	スターライトひかり ファミリー・ハイスピード	下り：最大200Mbps 上り：最大100Mbps	¥4,400～
	スターライトひかり ファミリー・ギガ	最大 概ね1Gbps	¥4,500～
	スターライトひかり マンション	最大100Mbps	¥2,700～
	スターライトひかり マンション・ハイスピード	下り：最大200Mbps 上り：最大100Mbps	¥2,700～
	スターライトひかり マンション・ギガ	最大 概ね1Gbps	¥2,800～
プロバイダ	スターライトひかりネット 動的IPアドレス	¥1,200～ (2ヶ月無料!)	
	スターライトひかりネット 固定IPアドレスプラン	別途ご相談ください	

※この料金は2017年8月25日現在のものです。

Web会議システム Live On®

会議だけじゃない！ LiveOnのご利用シーン

1 研修・セミナー配信



メリット

- ・経費、時間の削減
- ・研修業務の効率化

2 各種イベント



メリット

- ・コミュニケーションの活性化
- ・社外へのアピール

3 遠隔相談・医療



メリット

- ・専門スタッフによる対応
- ・効率的な人員配置

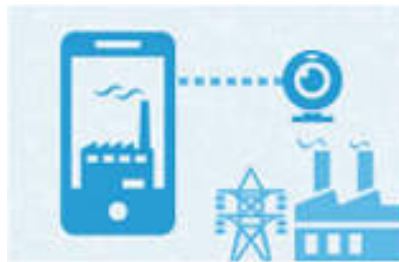
4 商談現場との接続



メリット

- ・商談のスピードアップ
- ・成約率のアップ

5 現場との連絡ツール



メリット

- ・迅速な情報共有
- ・的確な指示伝達

6 BCP対策



メリット

- ・緊急時の事業継続
- ・事業の早期復旧

追加費用なし！ 外出先や現場からも接続が可能
スマートフォン・タブレット対応



Live On®
(ASP 版)

初期費用

¥78,000 (税別)

月額使用料

¥3,000 (税別)

※オプション、カメラ、ヘッドセットなど周辺機器は除きます。

Web会議システム「LiveOn」 ステラグループ導入事例



ステラグループもLiveOnを利用しています！

検討のきっかけ

- ・利用していたTV会議システムの保守費用が高額
- ・設置場所以外からの会議への参加など使い方の幅を広げたい

LiveOn選定理由

- ・ブラウザのログインページから会議スタートなので、専用機器、保守費用の購入が必要なし
- ・クラウドサービスのため劣化もせず常に新しい状態(品質)で使用する事が可能
- ・PCだけでなくスマートフォン・タブレット端末からも利用が可能のため汎用性が高い
- ・音声遅延と音切れを防ぐ高度な独自技術を採用しているためストレスなくやりとりができること
- ・メール招待機能を使うことにより社外の方も簡単に会議に招待できること

▼ Web会議システム「LiveOn」使用用途 ▼

① 拠点間会議

LiveOnを導入したことにより全拠点の社員は毎回本社へ集まらずに意見交換が出来ます。用途別に会議室を無制限に作成出来ることもあり、その他拠点間会議・グループ会社との情報交換なども行っております。今までかかっていた移動費の削減、時間の有効活用にもなりました。

② 商品学習会

ステラグループではお客様のご利用環境に合わせたご提案をさせていただく為、商品学習会を実施しております。本社から全拠点へ配信という形で行っており、拠点ごとに学習会を行う必要がなくなりました。また、LiveOnには録画録音機能がついているので学習会へ参加出来なかった社員は後で学習会の様子を見直すことも出来ます。

MFクラウド 経費

面倒な経費精算にかかる時間を1/10に



© Money Forward, Inc.

MFクラウド経費の機能（従業員様）

① 領収書を撮るだけ



領収書やレシートをスマホで撮るだけ。
OCRまたはオペレーター入力
で手入力なしで、領収書をデータ化。

② 明細は自動で取得



クレジットカードや電子マネーなどの
明細から経費を登録。科目を自動で
分類し、使えば使うほど賢く。

③ ワンタッチ取り込み



SuicaなどのICカードのデータは、
アプリをインストールしたスマホに
ワンタッチで取り込み可能。

④ 経路検索から 交通費入力



電車代やバス代は経路を
入力するだけで金額を自動計算。

⑤ 申請・承認が スマホ完結



経費の申請と承認がスマホで可能。
いつでもどこでも経費処理が行えます。

⑥ 家計簿サービスと連携



家計簿サービスのマネーフォワードと
自動連動できます。

© Money Forward, Inc.

国内クラウド型経費精算ソフトの比較 (2017年6月時点)

MFクラウド経費は一番安価で最新機能をご利用いただけます。

		MFクラウド経費	R社	C社	S社	D社
課金体系	課金単位	利用ユーザー数※課金 (※当月経費登録ユーザー数)	50ライセンスからの購入、 以後ユーザー数従量課金	経費申請数に 応じた課金	登録ユーザー数 従量課金	10IDからの購入、以後登録ID 数に応じた課金
	1課金単位あたりの価格	月額 500円～	月額 30,000円～	月額 600円～	月額 600円～	月額 980円～
	初期費用	100,000円	100,000円～	1,000,000円	なし	なし
経費入力	交通費 - 経路検索	駅すばあと	ジョルダン	駅すばあと	Yahoo乗り換え	駅すばあと
	ICカードから明細取得	○	○ (有料オプション)	○ (有料オプション)	○ (有料オプション)	○ (有料オプション)
	モバイルSuica	○	×	×	×	○
	領収書の自動取得	新幹線、飛行機、 タクシー、ETCに対応	×	×	×	×
	領収書画像添付	○	○ (有料オプション)	○	○	○
	OCR読み取り	○	×	×	×	×
	クレジットカード、 口座から明細取得	2,000を超える カード・口座に対応	コーポレートカード のみ	コーポレートカード のみ	○	○
	オペレーター入力	○	×	○ (有料オプション)	×	○
	ワークフロー	多段階ワークフロー	多段階ワークフロー	多段階ワークフロー	1段階のみ	多段階ワークフロー
承認	事前申請・承認	○	○	○	×	○
	科目自動学習	○	○	○	○	○
	会計システム連携	MFクラウド連携、 CSVエクスポート	CSVエクスポート	CSVエクスポート	CSVエクスポート	CSVエクスポート
	APIを使った銀行振込	○	×	×	×	×
経理作業	FBデータ出力	○	○	○	○	○
	スマートフォン対応	アプリ	ブラウザ	アプリ	アプリ	アプリ

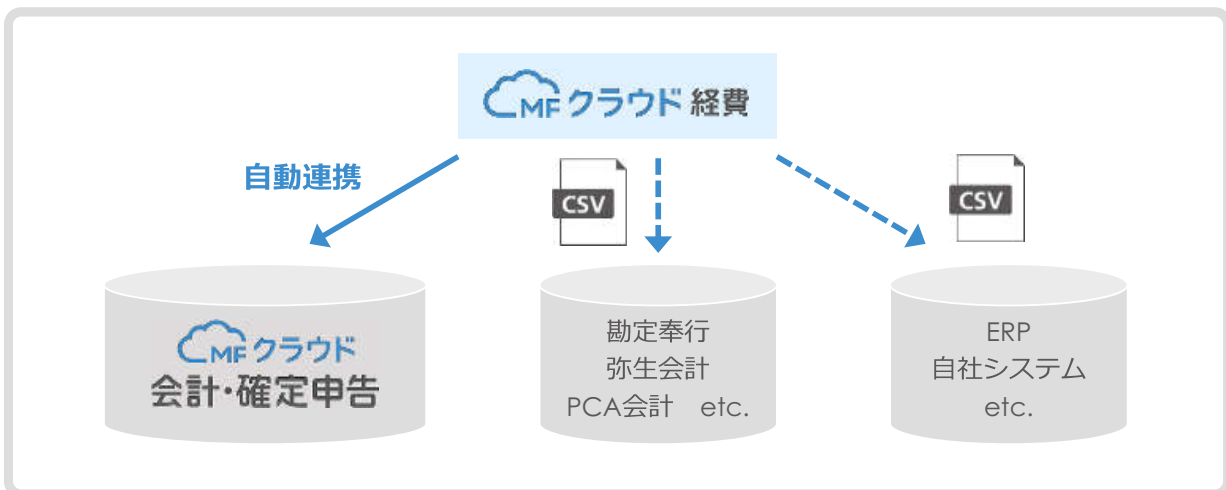
本資料に記載された情報はマネーフォワードが信頼できると判断した情報源を元にマネーフォワードが作成したものです。その内容および情報の正確性、完全性等について、何ら保証を行っておりません。また、いかなる責任を持つものではありません。

© Money Forward, Inc.

会計システム連携

経費の処理と会計の処理が同時に行え、仕訳入力時間も短縮

- お使いの会計システムに取込み可能な仕訳データ出力が可能。
- 部門別や製造原価、勘定科目や税区分の設定および外貨にも対応。
- 経費登録単位、申請承認単位、当月経費合計単位など任意の設定で、MFクラウド会計に仕訳が自動連動。



© Money Forward, Inc. **詳細に関しましては弊社営業担当までお問い合わせください。**

STELLAR GROUP

WEBサイト
フルリニューアル
サービス

フルリニューアルサービスオススの

ウェブ対策

これからのWeb 対策

ホームページに、

古き良き思い出は必要ありません。

時代に即したホームページを

あなたのシナリオで、完全リニューアル。



閲覧者の70%が
スマホユーザー



A あ

スマートフォン対応 | レスポンシブ
サイト化

スマホで見ると
文字や画像が小さくて見えにくい

CMS導入 | コンテンツ管理
システム

更新頻度が高く
ニュースは社内で内製化したい

多言語対応

国際化と、増加する訪日外国人への
外国語対応

ヒヤリング後お見積りいたします

ご相談・お問い合わせは、ステラグループ株式会社の御社ご担当支店におたずねください。

商売繁盛へ、にゃんと9万円台！

ホームページ開設のすべてが
お値段なんと！

ホームページ **3P** パック

初期費用 **¥99,000** (税別)

スタンダードプラン

ホームページ **5P** パック

初期費用 **¥160,000** (税別)

デラックスプラン

ホームページ **8P** パック

初期費用 **¥220,000** (税別)

※.co.jp、.jpドメインは¥10,000（税別）追加となります。
※2年目以降は、別途年間維持費が必要です。（ホスティング費＋オリジナルドメイン更新費）



ホームページ

まるまる

丸々パックス

はじめてでも簡単！ホームページ立ち上げに必要な**3つ**がパックになった



ホームページ制作

基本SEO
対策済

3つの基本プランをご用意。
しっかりとお打ち合わせし、開設
目的に添ったサイト構築をご提案。



オリジナルドメイン取得

御社だけのオリジナルドメインは、広報
活動に効果大！しかも、オリジナル
メールアドレスも無制限に設定可能。
「.jp」「.co.jp」「.com」「.net」「.info」「.biz」等の中から選択できます。

丸々パック
オリジナル



ホスティング

ISO20000 取得ホスティングサーバ使用

ISO20000 取得ホスティングサーバで、
大切な情報をしっかり預かります。

丸々パック
オリジナル

オリジナルドメイン取得 + ホスティングは丸々パックオリジナルサービス

通常Web制作会社はホームページのみ作成します。当パックでは、初めての方にとって
複雑なオリジナルドメインの申請や、ホスティングサーバの契約も一元化し、ご提供いたします。

◎当パックはお客様提供情報によりドメイン取得、ホスティング、ホームページ制作を行うセット商品です。 ◎取得したドメインはお客様に帰属いたします。 ◎年間維持費は1年単位となります。途中解約による返金はご対応しておりません。 ◎基本のSEO対策は行いますが、これにより検索サ
ビス上位表示をお約束するものではありません。

ご相談・お問い合わせは、ステラグループ株式会社の御社ご担当支店におたずねください。

ウイルス対策ソフト **ESET** の導入は

ESPP認定ゴールドパートナー

ステラグループに

おまかせください

※ESPP(ESETセキュリティパートナープログラム)

認定 認定ゴールドパートナーとしての
高品質な製品導入サポート

- ◆ 認定ゴールドパートナーに公開されるさまざまな営業資料、技術資料や構築支援ツールを活用して、確実な導入をご提案致します。
- ◆ 認定資格を取得した自社技術者や国内総代理店への専用問合せ窓口も有効利用し、より付加価値の高いサポートをご提供致します。
- ◆ すでに8名の認定技術者が在籍していますが、お客様へのサービス拡充のため、更に認定技術者の増員を予定しています。
(2017年3月現在)



製品に関する豊富な実践的ノウハウ

- ◆ ステラグループでは、ESETを自社導入しています。他製品からの入れ替え、管理サーバーの構築も実体験し、実際に社内で日々の運用と管理を実践しており、そのノウハウを生かしたご提案が可能です。
- ◆ ステラグループではWindows環境以外にも、Mac環境への豊富な導入実績がありますので、Macをご利用のお客様にも適切なご提案が可能です。



ESET製品と合わせ、
様々なシステム系サービスを通じて
お客様のIT環境を支えてまいります。

- パソコン搬入
- 設置パック*
- 保守サービス
- データ復旧サービス
- データ消去サービス
- システム開発

※1台からお取り扱いが可能です など



安心して
おまかせ
ください!

▶システム・サポート
部門責任者
瀬口 義弘

ESET 製品の特長 (ESET 製品が選ばれる理由)

未知の脅威に対する **高い検出力**

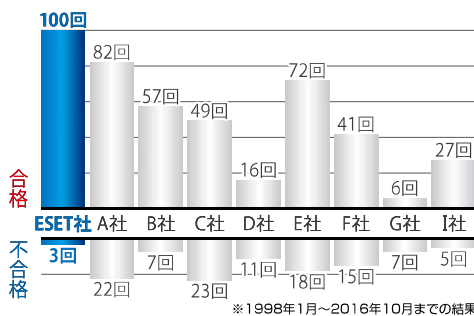
エンドポイントの **軽快な動作** を実現

導入・運用コストを **トータルで削減**

第三者機関による評価



コンピューターウイルス感染防止・識別・除去の国際誌「Virus Bulletin」において、権威ある「ウイルス検出率100% AWARD」を**最多受賞**しています。
※日本市場で主に販売されているソフトウェアを測定

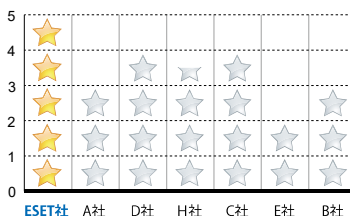


PassMark Software社 パフォーマンステストの評価結果 (2012年8月)
出典: PassMark Software Fast and effective Endpoint Security for Business 2012

オーストラリアの独立系ベンチマークテスト会社PassMark Software社が16種類のパフォーマンステストを実施した結果、ESETは総合評価で最高の「5」を獲得しました。

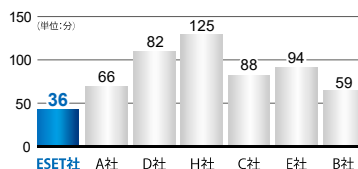
■検証環境 OS: Windows 7 Ultimate x64 CPU: インテル Core i7 920 2.67GHz

●総合評価



■オンデマンドスキャンにかかる時間

[テスト内容]
各社セキュリティ製品がインストールされた環境のPCをオンデマンドスキャンした際にかかった時間の平均時間を測定(測定は3回実施)



■ご購入後のサポートも万全

ESETサポートセンターは、キャノンマーケティングジャパンのグループ企業が日本国内の拠点で運営しています。お客さまや、販売パートナーからの導入時・導入後のご相談に、技術力のあるスタッフが丁寧に対応します。

※キャノンビジネスアゲンダ株式会社



キャノンマーケティングジャパングループ

■環境復元ソフトとの連携対応について

ESETセキュリティソフトウェア シリーズは、株式会社富士通システムズ・ウエストの瞬快と技術協力体制を確立しております。詳しくはお問い合わせください。

■他社製品からの乗換がお得な「残期間保証サービス」

現在ご利用中の他社製ウイルス対策ソフトの残りサポートサービス契約期間を保証する「残期間保証サービス」を実施しています。

■残期間保証サービス例

現在ご利用中の他社ウイルス対策ソフトのサポートサービス契約期間が残り9か月の場合



ESETは、ESET, spol. s r.o.の商標です。Windows、米国Microsoft Corporationの米国、日本およびその他の国における登録商標または商標です。Macは、米国およびその他の国で登録されているApple Inc.の商標です。仕様は予告なく変更する場合があります。

製品に関する情報はこちらでご確認いただけます。



セキュリティソリューション ホームページ

canon-its.jp/

キャノンITソリューションズ株式会社
TEL (050)3786-2528

開発元: ESET, spol. s r.o.

Canon キャノン ITソリューションズ株式会社

〒140-8526 東京都品川区東品川2-4-11

●お求めは信用のある当社で



ステラグループ株式会社

- 本 社 東京都文京区後楽2-3-21 11階 TEL. 03-5804-8780
- 立川 オフィス 東京都立川市柴崎町2-3-6 3階 TEL. 042-525-2146
- 三鷹 オフィス 東京都武蔵野市中町1-9-5 3階 TEL. 0422-52-8351
- 神奈川 オフィス 神奈川県横浜市中央区尾上町6-86-1 2階 TEL. 045-651-7421

2017年3月現在

ESST1703CITS-PDF

印刷に時間を掛けたくない! ランニングコストを抑えたい!
 そんなお客様のお悩みをエプソンが解決します!

EPSON
 EXCEED YOUR VISION

新登場 エプソンの 高速ラインインクジェット複合機

高い生産力と低コスト、優れた環境性能であなたのオフィスを劇的に変えていきます。

NEW A3複合機 100枚/分モデル

LX-10000F シリーズ

印刷速度(片面A4)	給紙枚数
100 枚/分 ^{※1}	標準 2,550 枚 最大 6,050 枚 (オプション装着時)

NEW A3複合機 75枚/分モデル

LX-7000F シリーズ

印刷速度(片面A4)	給紙枚数
75 枚/分 ^{※1}	標準 2,550 枚 最大 6,050 枚 (オプション装着時)



コピー スキャン プリント ファクス^{※2}

製品に関する詳しい情報は
 「WorkForce Enterprise」
 スペシャルサイトへ!
epson.jp/wfe/

ポイント① 別次元の高生産性

小型・高性能のラインヘッドと高速の用紙搬送技術(静電吸着ベルト)が生み出す、100枚/分^{※1}という別次元の高生産性。

ポイント② 目を見張る高画質

ノズル自己診断システムを搭載し、印刷の無駄を軽減。スピードだけでなく、鮮やかな高画質プリントをご提供。

ポイント③ 圧倒的な環境性能

印刷プロセスに熱を使わないので、高生産性を維持しながら、320W^{※3}以下という圧倒的な低消費電力で環境負荷を軽減。

お問合せはこちらまで!

ステラグループ株式会社

TEL:03-5804-8787

〒112-0004 東京都文京区後楽2-3-21

住友不動産飯田橋ビル11F

※1: A4横片面。●測定基準: ISO/IEC24734 ●測定データおよび測定条件につきましては、エプソンのホームページでご確認ください。※2: オール・イン・ワンプランの場合ファクスモデルでのご契約が必要です。インク・スタンダードプランの場合ファクスモデルのご購入が必要です。※3: LX-10000Fシリーズ。

選べるサービスプラン

インク・スタンダードプラン

1枚単価を徹底して抑える。

ご購入時に
必要な費用

- 機器本体のご購入費用※1
- 保守サービスのご契約費用(任意)

ご使用時に
必要な費用

- 消耗品※2のご購入費用
(機器本体ご購入時1セット同梱)

	LX-10000	LX-10000F (ファクスモデル)	LX-7000	LX-7000F (ファクスモデル)
機器本体※1 (標準価格)	2,500,000 円(税別)	2,600,000 円(税別)	2,000,000 円(税別)	2,100,000 円(税別)
ランニングコスト※3	モノクロ: 0.4 円(税別)/枚		モノクロ: 0.6 円(税別)/枚	
	カラー: 1.5 円(税別)/枚		カラー: 2.3 円(税別)/枚	

■オプション

ステアブルフィニッシャー	標準価格:500,000円(税別)	大容量給紙ユニット	標準価格:260,000円(税別)	認証印刷オプションEpson Print Admin※4	期間利用 5年: 432,000円(税別)※5
--------------	-------------------	-----------	-------------------	------------------------------	-------------------------

カウンター・チャージプラン

使った枚数分だけ課金。

ご購入時に
必要な費用

- 機器本体のご購入費用※6

カウンター・
チャージに
含まれる費用

- インク、メンテナンスボックスの費用
- 保守サービス※7(故障時の修理)

	LX-10000	LX-10000F (ファクスモデル)	LX-7000	LX-7000F (ファクスモデル)
機器本体 (標準価格)	2,500,000 円(税別)	2,600,000 円(税別)	2,000,000 円(税別)	2,100,000 円(税別)
チャージ料金	モノクロ: 1.2 円(税別)/枚		モノクロ: 1.5 円(税別)/枚	
	カラー: 9.0 円(税別)/枚		カラー: 11.0 円(税別)/枚	

■オプション

ステアブルフィニッシャー	標準価格:500,000円(税別)	大容量給紙ユニット	標準価格:260,000円(税別)	認証印刷オプションEpson Print Admin※4	期間利用 5年: 432,000円(税別)※5
--------------	-------------------	-----------	-------------------	------------------------------	-------------------------

オール・イン・ワンプラン

月々安心の定額。

月々の費用に
含まれる内容

- 機器使用料
- 規定枚数までのインク、メンテナンスボックス費用
- 保守サービス※7(故障時の修理)

料金プラン/機種名		LX-10000	LX-10000F (ファクスモデル)	LX-7000	LX-7000F (ファクスモデル)
モデル別 基本使用料金 [月額] <small>※3: 中途解約の場合は、 解約金が発生します。</small>	契約年数5年基本モデル	70,000 円(税別)	72,000 円(税別)	50,000 円(税別)	52,000 円(税別)
	ステアブルフィニッシャーモデル	基本モデル 基本使用料金[月額] + 8,000円(税別)			
	大容量給紙モデル	基本モデル 基本使用料金[月額] + 4,000円(税別)			
	ステアブルフィニッシャー + 大容量給紙モデル	基本モデル 基本使用料金[月額] + 12,000円(税別)			
基本印刷枚数※9		モノクロ: 13,000枚 カラー: 7,000枚		モノクロ: 7,000枚 カラー: 3,000枚	
超過従量料金(/枚)		モノクロ: 0.8円(税別) カラー: 3.0円(税別)		モノクロ: 1.0円(税別) カラー: 3.6円(税別)	

■認証印刷オプション

認証印刷オプションEpson Print Admin※4	基本使用料金[月額]: 8,000円(税別)※10
------------------------------	---------------------------

契約年数3年、契約年数4年のプランもございます。

*基本印刷枚数と超過従量料金は契約年数5年プランと同条件になります。*中途解約の場合は解約金が発生します。(中途解約金額: 中途解約日からサービス期間満了日までの残契約月数×基本使用料金×90%+法令所定の消費税等額となります。)

※1: プリントヘッドは機器本体標準価格に含まれません。別途保守サービスにご加入いただくことでエプソンがプリントヘッドをお客様へ貸与します。詳細は営業にご確認ください。※2: 消耗品については、エプソンのホームページをご確認ください。※3: ランニングコストはイールド枚数と消耗品の標準価格(税別)をもとに算出。詳しくは、エプソンのホームページをご確認ください。※4: ICカードでの認証を行う場合は、対応のカードリーダーが必要。詳細はエプソンのホームページでご確認ください。※5: サーバー単位の価格で、サーバー台数分の購入が必要です。1サーバーに接続できる複合機は100台までです。また、期間利用1年、3年、4年での料金設定もご用意。※6: プリントヘッドは契約期間中エプソンがお客様に貸与します。※7: 通常保守時間外・休日の保守サービスなどを希望される場合は、別途追加保守料金が発生します。通常保守対応時間: 月曜日～金曜日(祝日、エプソン指定休日を除く)9:00～17:30。※8: 中途解約の場合は解約金が発生します。(中途解約金額: 中途解約日からサービス期間満了日までの残契約月数×基本使用料金×90%+法令所定の消費税等額となります。)*※9: 枚数のカウントは片面印刷で1枚となります。用紙サイズにかかわらず同じ片面1枚としてカウントします。両面印刷の場合は2枚としてカウントします。※10: サーバー単位の価格で、サーバー台数分の購入が必要です。1サーバーに接続できる複合機は100台までです。また、期間利用サービスパックでの料金設定もご用意。

エプソン販売株式会社

(2017年4月26日現在)

製品の詳しい情報は、カタログまたはWebで!

ステラグループ株式会社

エプソンのホームページ <http://www.epson.jp>

エプソン



本社 TEL:03-5804-8787 FAX:03-5804-8790
立川 TEL:042-525-2146 FAX:042-525-2164
三鷹 TEL:0422-52-8351 FAX:0422-52-8461
神奈川 TEL:045-651-7421 FAX:045-651-7424

パソコンなどのお役立ち情報です!



Information Point!

意外と知られていないお得な情報や
今ICT業界で話題になっている事をご紹介します!!

「ダウングレード版Windows 7」について

Windows 10 Pro搭載のパソコンでは、あえてWindowsのバージョンを落として旧バージョンのWindowsを使えるように出来る「ダウングレード権」が付与されている物があります。

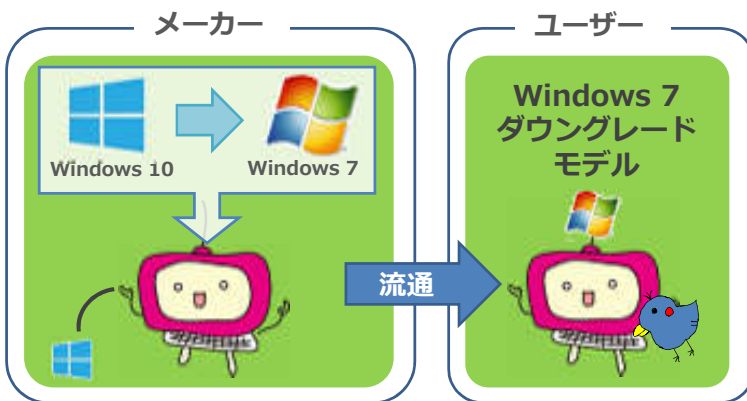


しかし、その権利はずっと使える物ではなさそうです。

ダウングレード版Windows7ってなに？

Microsoftは旧バージョンのWindowsを使いたいと言うユーザーのニーズに対応する為、Windows 10 Proのライセンスに「ダウングレード権」を付与している場合があります。

各PCメーカーはダウングレード権を行使し、初めからWindows 7をインストールしている「Windows 7 ダウングレードモデル」を販売しています。



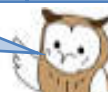
いつまで使えるの？

現在のライセンス条項では、第31回でお伝えしたWindows 7延長サポート期限の「**2020年1月14日**」までは使えるようです。

それを超えての使用はライセンス違反となってしまいます。

	2017	2018	2019	2020
Windows 7	延長サポート			

2020年1月14日に延長サポートが終了しますので、それまでにご対応を!



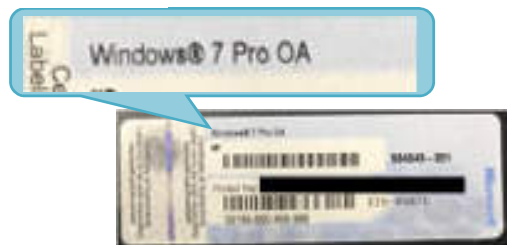
どうすればいいの？

現在のライセンス条項によると、PCの元バージョンであるWindows 10に戻すか、Windows 7のライセンスを購入する必要があります。

また、ダウングレードモデルの確認方法ですが以下の方法があります。

- ・ **プロダクトシールの確認(右図)**
- ・ **付属品のリカバリーメディアの確認 (Windows 7以外のリカバリーメディアの有無)**

確認方法



Windows 7ご利用中でWindows 7のプロダクトシールがパソコンのどこかに貼っていない場合は付属品をご確認ください。

Windows 7の延長サポート期間が終了してもダウングレード版Windows 7をそのまま使う事は出来ます。

しかし、そのままではライセンス違反になってしまうと同時に延長サポート終了に伴いセキュリティ更新プログラムの提供も停止する為、Windows 10への移行をおすすめ致します。

Windows 10のライセンス条項

https://www.microsoft.com/en-us/Useterms/OEM/Windows/10/Useterms_OEM_Windows_10_Japanese.htm



オフィスの『困った症状!』に迅速・丁寧に対応致します!

パソコンやOA機器の不調は突然やってきます。
 そうなる前に

ステラグループのOffice Saverにおまかせください!
 F A Xやプリンタのほかに、Windows・Mac・サーバー・NAS、
 ネットワーク機器・LANなどをトータルにサポートします。

PCサポート

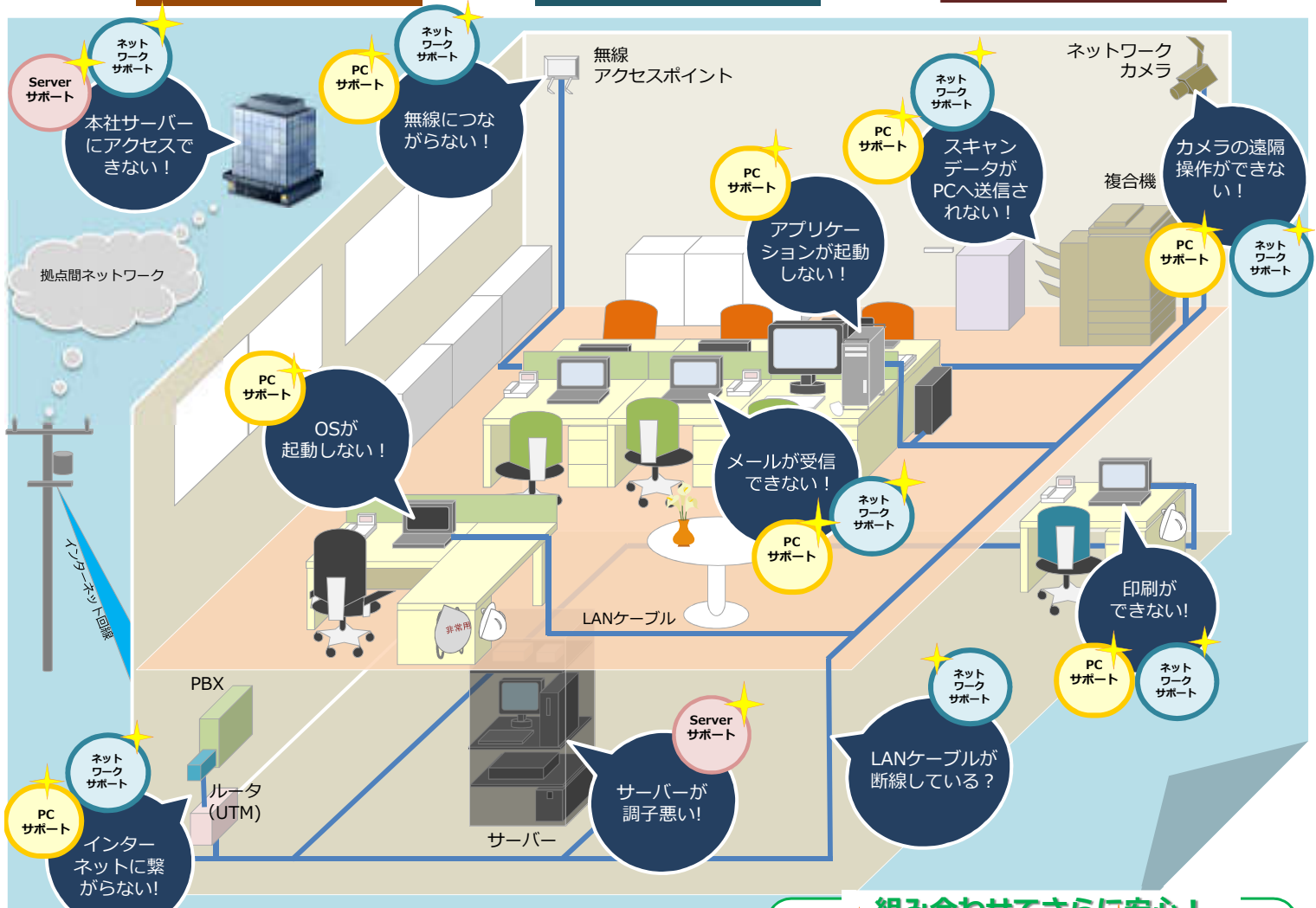
パソコンが起動しない、
 反応しない等のトラブル
 に迅速に対応します。

ネットワークサポート

メールやインターネット
 ができない等のトラブル
 に迅速に対応します。

Serverサポート

サーバーのデータが見
 えない、サーバーの調
 子が悪い等のトラブル
 に迅速に対応します。



組み合わせてさらに安心!

PCサポート + ネットワークサポート + Serverサポート + ネットワークサポート

STELLAR LINK

#85 INDEX

- P 2 新年度準備におすすめのオフィス家具のご紹介
- P 4 オフィスのトレント特集&池袋・東池袋駅周辺のオフィス事情
- P 6 スマホが合いカキに！カギ管理システム「カギカン」
- P 8 imagePROGRAF新製品ご案内
- P10 各種耐水メディアご案内
- P12 imageWARE Desktop3つの活用術のご紹介
- P14 ステラグループの光コラボレーション「スターライトひかり」
- P16 LiveOnのご利用シーンのご紹介&ステラグループ導入事例
- P18 MIFクラウド経費で面倒な経費精算にかかる時間を大幅削減！
- P20 これからのWeb対策
- P21 ホームページ丸々バック
- P22 ウィルス対策ソフトESETのご導入はステラグループにお任せください！
- P24 EPSON高速ラインインクジェット複合機
- P26 PCお役立ち情報第32回「ダウングレード版Windows7」について
- P27 ステラグループのオフィスセキュアご紹介



ライブオフィス見学開催中！

ステラグループのライブオフィスは、2012年9月にオープンいたしました。ここにはメーカーのショールームにはない、毎日実際に活用している工夫があります。まさに生きた(LIVE)オフィスです。

実際に社員が働いているオフィスをご覧いただくことで、移転やレイアウト変更をご検討中のお客様はもちろんのこと、お客様のオフィスが抱える様々な悩みの解決にきっと参考にしていただけると考えています。



経営理念

Challenge for Oneself

日々成長へ挑戦する人と組織が

Challenge to Dreams

お客様の夢の実現のために
クリエイティブな活動へ貢献し

Changes the Business

お客様とビジネスチャンスを創出します

お客様 各位
ステラグループ株式会社 代表取締役社長の川井昇でございます。

寒さ厳しき折柄、
お客様には益々ご健勝のこととお慶び申し上げます。
いつも大変お世話になり、誠にありがとうございます。

私からの今号のお提めページは、
22~23ページの「コンピュータ・ウィルス対策」です。
コンピュータ・ウィルス等のサイバー犯罪が新聞やテレビなどで
報道されない日はないと申しても過言ではないくらいに深刻化しております。
業務でお使いになっておられるパソコンが
いったんウィルスに感染しますと、多大なる被害を受けます。
ころばぬ先の杖として、ぜひご一読いただき、
今後の対策をぜひ弊社担当者にご相談くださいませ。

今後ともお引き立てのほど何卒よろしくお願い申し上げます。



代表取締役社長 川井 昇

Twitter 展開中！

弊社システムサポート担当が
日々様々な情報をつぶやきます。
ぜひフォローお願いします。

@Stellar_Support

会社名:ステラグループ株式会社 <http://www.stargp.jp/>
設 立:1973年7月 資本金:9,500万円 代表者:代表取締役社長 川井 昇

<営業拠点>

本社オフィス	東京都文京区後楽二丁目3番21号 住友不動産飯田橋ビル11F TEL: 03-5804-8780
立川オフィス	東京都立川市柴崎町2丁目3番6号 第一生命ビル3F TEL: 042-525-2146
三鷹オフィス	東京都武蔵野市中町1丁目9番5号 第一中央ビル3F TEL: 0422-52-8351
神奈川オフィス	神奈川県横浜市中区尾上町6丁目86番1号 関内マークビル2F TEL: 045-651-7421

<事業内容>

- OA機器およびコンピュータ機器の販売とメンテナンス・保守
- ネットワークを含む社内システムの設計・構築・運用管理
- システム開発
- 什器備品・消耗品・オフィス家具の販売
- デジタルデータ総合出力サービス・クリエイティブワークの企画・制作
- 人材派遣〔(般)13-01-1334〕・アウトソーシングビジネス



ホームページ



facebook



twitter



★ステラリンクのバックナンバーは、
弊社ホームページでご覧いただけます。

<http://www.stargp.jp/stellar-link>

