

# STELLAR LINK #77

2017  
06

## ■イチ押し！

高品質で安価なビジュアルコミュニケーションシステム「LiveOn」  
便利なオプション料金が今だけ無料でプレゼント！

## ■商品情報

イナバ昇降デスク「Novie」活用シーンのご提案  
経費コストを削減！振込代行サービス「Flico」

## ■お役立ち情報

隔月お役立ち情報/PC編  
第28回「防水・防塵規格」について



施工 フロンティアコンサルティング  
内装写真 株式会社マーケットエンタープライズ様

# Novie<sup>【ノヴィ】</sup> 昇降デスク 活用シーンのご提案



## ソロワークで集中力をツナグ。



静かな環境でアイデアを煮詰めたい・・・  
自席では人の目が気になり集中できない・・・  
というような時、ワークスペースに誰もが活用できる『集中ソロワークブース』を設けてはいかがでしょうか？  
昇降デスクとローパーティションを組み合わせれば『集中ソロワークブース』の完成。  
昇降デスクであれば、気分転換で立ったり座ったりとストレスフリーを維持できます。  
手元の作業が見えなくなるので作業に集中ができて、効率UPに繋がります。



## グループワークで意欲をツナグ。

それぞれの体格に合わせた高さに設定できる昇降デスクは、長い時間の作業にも、ストレスフリーで意欲を維持しやすくなります。  
グループメンバーそれぞれのコンディションで作業が出来ればグループワークの作業効率もUP。  
立ち作業は、“声をかけやすくなる”ことでワーカー同士が自然に話を始められる機会も増え、円滑なコミュニケーションによってモチベーションUPにも繋がります。



## ミーティングブースでグループをツナグ。

他部署とのコミュニケーションを積極的に図りたい・・・  
ミーティングは短時間で実のあるものが多い・・・  
そんな時は、昇降ミーティングテーブルをローパーティションで囲み、立ち会議用ブースを設置してみてもいかがでしょうか。あえてイスを置かないミーティングブースを執務席のすぐ近くに設置することで、プロジェクトに応じた参加人数の増減に対応できるミーティングができ、集中力を高めた活発な意見交換が期待できます。



# Novie

## ① 働く姿勢に合わせ、ボタンひとつで使いやすい高さに調整できる。

デスクの高さは650mmから1250mmまで自在に調整できます。  
また、静音設計なので周囲の業務を妨げずスマートに上下昇降が可能です。



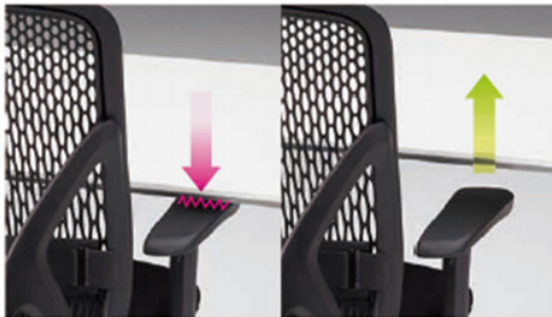
昇降スイッチ

大きい文字で見やすい表示。また、メモリー機能でデスクの高さ設定を3つまで登録できます。

## ② 2タイプのセンサーで安全設計。

作動中に天板が障害物にあたり圧力がかかった場合、異常をセンサーで察知し、動作をストップ。その際、天板がリバースして挟み込みを防ぎます。また、動作中に天板に傾きや振動を感じた場合もすぐにストップします。  
(約2cmのリバース機能付)

セーフティリバース機能



動作がストップする例



作動中にぶつかる

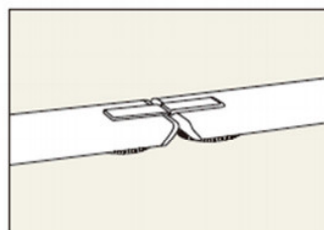
作動中に物が置かれる

## ③ 安全配慮（指などの挟み込みや、天板同士の接触防止）

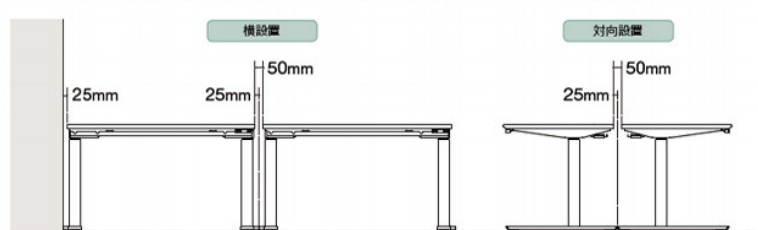
デスク設置の際、付属のサイドスペーサーを用いることで、壁との間に25mmのスペースを保持することができ、昇降する際に壁に接触することがありません。また、横設置、対向設置の際も50mmのスペースが簡単に保持でき、天板同士の接触を防ぐだけでなく、指挟みのリスクを軽減させる働きがあります。



横設置 (サイドスペーサー付属)



対向設置



# お問い合わせはステラグループまで！！

# imageWARE Desktop

ドキュメントの編集・印刷・保管に

おすすめのソフトウェア

Canon imageWARE Desktop

活用術のご紹介です

文書を簡単に取り込む

保存文書の  
検索も容易

電子データの  
整理も自在



イメージ通りに印刷

編集も思いのまま

## 3つの活用術のご紹介

### 活用術 ⑩

様々なアプリケーションで作成した資料を束ねる



ドラッグ&ドロップで文書を簡単に  
まとめることができます！  
仕分けのいらぬ資料作成可能！  
プレビューで印刷ミスも防げる！

**【こんなお悩み、imageWARE Desktopが解決します！】**

■ 最新情報が入手できたり、サポート情報にアクセスできるから便利！

imageWAREDesktopDOOR はこちら

<https://mp01.canon.jp/iw/app/user/desktop/top.do>

## 活用術 ②

### PDFファイルを分割する・結合する

プレビューのページを抜き出し

プレビューのページを複製

プレビューのページでPDF文書を2分割

複数のPDF文書を結合

PDF文書をページごとに分割

The diagram illustrates various PDF manipulation techniques. On the left, three steps are shown: 1. Extracting a preview page from a PDF document. 2. Copying a preview page. 3. Splitting a PDF document into two parts based on a preview page. In the center, a screenshot of a file explorer shows a PDF file selected, with a red box highlighting the 'PDF' icon. Below the screenshot is a cartoon goat character holding a red Adobe PDF icon. On the right, two more steps are shown: 4. Combining multiple PDF documents into one. 5. Splitting a PDF document into individual pages.

**【imageWARE DesktopはPDF編集機能も充実！】**

## 活用術 ③

### FAXを電子化し、受信に素早く対応する

受信ファクスの確認漏れや  
対応遅れでトラブルが  
発生しています！



PCでファクス受信確認！これで  
ファクス書類の取り忘れも防げます！  
ファクスが自動的にPCに転送され、  
業務の電子化をぐっと後押し！

The illustration shows a cartoon goat standing next to a fax machine. Papers are flying around the goat and the machine, suggesting a busy or chaotic environment. The text below explains that using a PC for fax reception confirmation prevents forgetting to pick up documents and speeds up business digitalization.

**【こんなお悩み、imageWARE Desktopが解決します！】**

経理コストを削減しませんか？

COST DOWN

# その振り込み、 フリコ FliCOなら 260円です!!

## FliCOの特徴

### コスト削減効果

当社が振込を代行することで、振込手数料が1件あたり一律260円(税抜)になります

### 導入費用不要

初期導入費用や月額固定費用はかかりません  
お客さまにご負担いただくのは振込1件あたりの振込手数料のみです

詳しくは、本紙ウラ面をご一読ください！ または <http://biz.orix.co.jp/> にアクセス！

ほかにはない  
アンサーを。

## 一般的な銀行の振込手数料(税抜)との比較

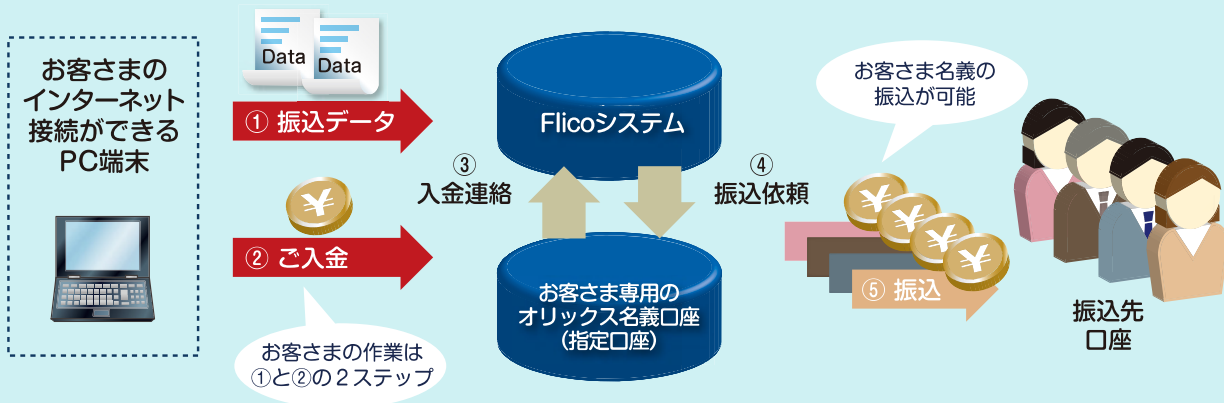
		窓口	インターネット バンキング
他行宛	3万円以上	800円	700円
	3万円未満	600円	500円
同行宛	3万円以上	500円	300円
	3万円未満	300円	100円

**Flico**  
なら  
**260円**

## Flicoの仕組み

オリックスが多くのお客さまの振込依頼を取りまとめることにより、金融機関から受けるボリュームディスカウントをお客さまに還元する仕組みです。

- ① 振込データの作成および承認を行っていただきます。
- ② 振込資金と振込手数料の合計金額を指定口座へご入金いただきます。  
※指定口座への入金にかかる手数料はお客さま負担です。
- ③～⑤は、Flico システムと提携金融機関のシステム間連携で自動化しています。



## 申込手続き

- STEP.1 利用申込書への記入・捺印 ▶▶▶ 利用規約にご同意のうえ利用申込書に必要事項をご記入ください。
- STEP.2 お客さま確認資料の準備 ▶▶▶ 商業登記簿謄本のコピーまたは会社案内などお客さまを確認するための資料をご準備ください。
- STEP.3 利用申込書とお客さま確認資料をオリックスへ提出 ▶▶▶ 下記のお問合せ先の担当者へご提出ください。ご利用にあたっては、当社所定の簡単な審査がございます。

## オリックス株式会社

### お問合せ先

### ステラグループ株式会社(取扱代理店)

本社	東京都文京区後楽2-3-21 住友不動産飯田橋ビル	TEL:03-5804-8787	FAX:03-5804-8790
立川	東京都立川市柴崎町2-3-6 第一生命ビル	TEL:042-525-2146	FAX:042-525-2164
三鷹	東京都武蔵野市中町1-9-5 第一中央ビル	TEL:0422-52-8351	FAX:0422-52-8461
神奈川	神奈川県横浜市中区尾上町6-86 関内マークビル	TEL:045-651-7421	FAX:045-651-7424

安心 + 安い + 速い =

# スターライトひかり

With NTT東日本



コストやプランなどわかりにくい回線をステラが解決！  
回線相談は信用のある当社で！  
サポートからご請求までステラが一括でお手伝いします！

## スターライトひかりとは？



ステラで全て一括します！  
NTT東日本・西日本の品質そのまま！  
高品質なサポートでご案内から開通まで  
一括だから安心！



月額料金が安くてお得！  
■ファミリータイプの場合 回線4,300/月～  
■マンションタイプの場合 回線2,800/月～



超高速インターネットサービス  
最大 1Gbps※  
複数繋いでもスターライトひかりなら速い！

※最大通信速度はベストエフォード方式に基づく技術規格上の最大値であり、実効速度として保証するものではありません

### ステラグループ株式会社

本社 東京都文京区後楽2-3-21 住友不動産飯田橋ビル  
TEL:03-5804-8787 FAX:03-5804-8790  
立川 東京都立川市柴崎町2-3-6 第一生命ビル  
TEL:042-525-2146 FAX:042-525-2164  
三鷹 東京都武蔵野市中町1-9-5 第一中央ビル  
TEL:0422-52-8351 FAX:0422-52-8461  
神奈川 神奈川県横浜市中区尾上町6-86 関内マークビル  
TEL:045-651-7421 FAX:045-651-7424

詳しくは右ページを  
ご覧ください！



## 光コラボレーションについて

NTT東日本・西日本が提供している「フレッツ光」の提供を各事業者が受け、NTT東日本・西日本の品質そのまま各事業者のサービスをプラスしたものを「光コラボレーションモデル」といいます。ステラグループが取り扱わないオプションサービスはNTT東日本・NTT西日本との直接のご契約となります。

**これまで**

NTT東日本・西日本  
(フレッツ光)

お客様

**スターライトひかり**

NTT東日本・西日本  
(フレッツ光)

ステラグループで  
受付・対応/  
サービスを追加し  
請求・お支払いまで  
ワンストップでご提供

お客様

## 転用とは

フレッツ光をご利用のお客様が契約内容をそのままに、事業者が提供するインターネットに移行することを「転用」といいます。

NTT東日本・西日本

光回線の提供

ステラグループで  
受付・対応/  
サービスを追加し  
請求・お支払いまで  
ワンストップでご提供

お客様

工事は不要・  
簡単なお申込で  
お安くお使い  
いただけます

## 料金表

### 「スターライトひかり」初期費用

契約料	新規契約手数料	¥800	
	転用契約手数料	¥1,800	
工事費	派遣工事 (配線工事を実施する場合)	スターライトひかり ファミリータイプ	¥18,000
		スターライトひかり マンションタイプ	¥15,000
	派遣工事 (配線工事を実施しない場合)	スターライトひかり ファミリータイプ	¥7,600
		スターライトひかり マンションタイプ	¥7,600

※上記料金は標準的な工事費です。工事内容により別途追加料金が発生します。

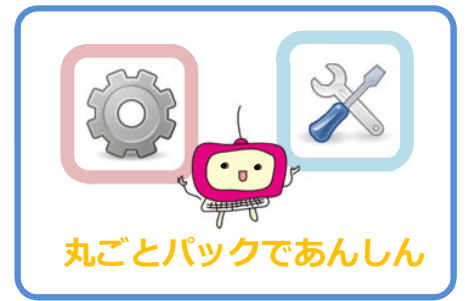
※ひかり電話も工事費がかかりますが、詳細は営業担当までご相談ください

### 月額

スターライト ひかり	スターライトひかり ファミリー	最大100Mbps	¥4,300～
	スターライトひかり ファミリー・ハイスピード	下り：最大200Mbps 上り：最大100Mbps	¥4,400～
	スターライトひかり ファミリー・ギガ	最大 概ね1Gbps	¥4,500～
	スターライトひかり マンション	最大100Mbps	¥2,700～
	スターライトひかり マンション・ハイスピード	下り：最大200Mbps 上り：最大100Mbps	¥2,600～
	スターライトひかり マンション・ギガ	最大 概ね1Gbps	¥2,800～
プロバイダー	スターライトひかり インターネット接続サービス	別途ご相談ください	

※この料金は2017年4月27日現在のものです。

## データ保管の新境地



仮想ファイルシステム「拡張ボリューム」採用で高速な処理を実現



●NAS本体  
I/O DATA製  
HDL2-Hシリーズ

データ損失を大幅に低減する  
「拡張ボリューム」を採用した  
2ドライブビジネスNAS

●バックアップ用HDD  
I/O DATA製  
HDJA-UT4.0W

高信頼ハードディスク  
「WD Red」を搭載し、  
USB 3.0対応で超高速

●無停電電源装置(UPS)  
OMRON製  
BY35S

停電発生時にNASにシャット  
ダウン信号を送り安全に停止

## ステラNAS

パッケージ特別価格  
¥258,000

消費税は含まれません。  
パッケージの詳細は裏面をご覧ください。

オプション価格に関しましては、  
担当営業までお問い合わせください。

### 基本セット

3年保証 4TBモデル

### オプション

NAS Securityなし  
データ復旧費用保障なし

### 保守

ステラグループ  
オンサイト保守

4TB・3年保証の基本モデル<sup>※1</sup>

(¥258,000)

8TBモデルに変更<sup>※2</sup>

(+¥40,000)

5年保証モデルに変更

(+¥100,000)

オプション

ウイルス対策<sup>※3</sup>を追加

(+¥20,000)

オプション

データサルベージ保障<sup>※4</sup>を追加

(+¥30,000)

お客様のご要望に沿ったモデルへ

※1 2TB HDD×2の構成となり実際の保存容量は1.8TB程度となります。

※2 4TB HDD×2の構成となり実際の保存容量は3.8TB程度となります。

※3 購入時オプションとなります。  
Trend Micro NAS Security 搭載モデル構成となります。

※4 購入時オプションとなります。  
論理障害3回、物理障害1回の合計4回まで、かつ、合計最大100万円までのデータ復旧費用をご負担致します。  
ただし、基本ハードウェア構成以外での運用は対象外となります。  
当オプションはお客様のデータの復旧を保証するものではありません。  
また、データ消失の損害を賠償するものではありません。

ステラグループ保守パックの主な内容

ユースウェア	基本	ログインパスワード RAID設定 NASの名前/ワークグループ名 IPアドレス/サブネット/デフォルトゲートウェイ/DNS/WINS ユーザー作成 5件 共有フォルダ作成 3件 (アクセス権含む) バックアップスケジュール 1件 UPS設定 訪問設置 (NAS本体およびUPS) 梱包材などの片付け
	オプション	ユーザー作成 5名追加 共有フォルダ作成 1フォルダ (アクセス権含む) データ移行 /1単位50GB
保守	基本	メーカー保守パックステラオンサイト保守 平日9-17時対応 ステラオンサイト保守 平日9時00分-17時30分対応
	オプション	クラウド監視サービス オンサイト定期点検サービス (1回)

※受付時間は平日9:00~17:30とします (土日・祝祭日・年末年始休暇は除きます)

(受付時間により翌日対応になる場合もございますのでご了承ください。)

※本構成は機器の正常稼働および障害時の対応を保守するものであり、お客様のデータを保証するものではありません。

※機器の故障やお客様の過失などによるデータ喪失等につきまして、当社は責任を負いかねますのであらかじめご了承ください。

ビジュアルコミュニケーションシステム

# Live On®

導入実績  
**5,000社以上!**



**高品質**

独自の高度な技術により  
クリアな音声と映像を実現

**高機能**

会議開催に欠かせない  
便利機能を多数搭載

**簡単操作**

ブラウザより簡単に会議開催  
使いやすさを追求して開発



iOS/Android  
スマートフォン  
タブレット端末 **対応**

※ スマートフォン・タブレット端末でご利用の際は、専用アプリ(無料)が必要です。  
App Store/Google Playからダウンロードインストールを行ってください。

**高品質**

独自の高度な制御技術によりCD並みのクリアで途切れにくい音声と相手の  
細かな表情まで映し出す高画質でスムーズな映像を実現!

**高機能**

資料共有やホワイトボードなど会議に必要な機能は標準装備!  
録音・録画機能やメディア再生機能を使って全拠点に動画配信も可能!

**簡単操作**

面倒な操作は一切不要!簡単ログインですぐに会議スタート!  
しかも、シンプルなインターフェースや設定画面で操作も簡単!

## 会議だけじゃない! LiveOnの様々なご利用シーン

### ●研修・セミナー配信



移動や出張に伴う交通費や宿泊費などの経費の大幅削減が可能です。さらに、移動に伴う時間の無駄をなくすこともでき、研修・業務の効率化にも役立ちます。

### ●社内外の各種イベント



離れた拠点の社員やお客様とも顔を見ながら会話ができるため、コミュニケーションが円滑化され、一体感が生まれます。

### ●遠隔サポート・相談窓口・遠隔医療



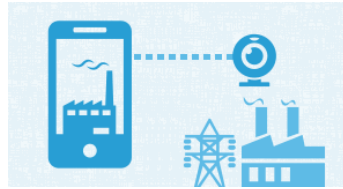
専門スタッフによる質の高いサービスを提供することができ、顧客満足度の向上に繋がります。また、効率的な人員配置が可能となり、人件費の抑制にも効果的です。

### ●商談現場との接続



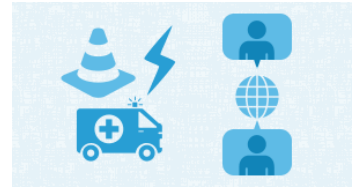
同行していない技術者も社内から商談に参加し、回答や説明を行えるため、商談スピードの向上、成約率のアップに繋がります。

### ●現場との連絡ツール



現場の映像と音声をリアルタイムで確認できるため、正確で迅速な情報共有と的確な指示伝達が可能です。

### ●BCP対策



電話が繋がらない状況でも現地の被災状況や安否確認がすぐに可能です。今後の対応策などを迅速に指示伝達ができ、緊急時の事業継続、早期復旧に役立ちます。

官公庁・金融機関・教育機関など導入実績も多数。無料お試し・無料お見積り・訪問デモも承ります。お気軽にお問い合わせください。

# クリアで途切れにくい音声 ———— 従来のWeb会議システムの弱点をLiveOnが克服！

## 従来のWeb会議システムの弱点だった音声の品質もLiveOnなら大丈夫！

従来のWeb会議システムの課題とされていた「音声品質」や「音の途切れ」。  
相手の音声がしっかり聞き取れないと、何度も聞き返してしまってストレスが溜まったり、お互いが誤解したまま会議が進行してしまう・・・なんて事も。

LiveOnは、音声遅延と音切れを極力回避する独自の自動帯域制御機能やジッタバッファ制御機能を採用しています。これにより、クリアな音声と軽快な動画映像を実現し、ストレスのないWeb会議を開催していただくことができます。さらに、会議の使用目的に合わせ、音声データのサンプリングレート（8~32KHz）を選択することが可能となっており、より高品質な音声で会議を行うことができます。

※端末が会議室の音声サンプリングレートに対応していない場合、及びBluetooth機器接続中は8KHzになります。



## HD画質にも対応

### HD画質で臨場感あるコミュニケーションが実現！

標準機能の640×480までの解像度に加え、オプションで1280×720までのHD画質での表示が可能となり、これまでにない迫力とリアルな映像での会議が可能です。

(ASP版：オプション機能/イントラパック版：標準機能)



## コール機能で活用シーンが拡大

### コールセンターやサポートセンターなどで活躍！

コールセンターなどでの問い合わせ対応業務への利用や、企業の受付窓口PCやスマートフォン・タブレット端末を設置することで受付業務にも活用できます。

(ASP版：オプション機能/イントラパック版：オプション機能)



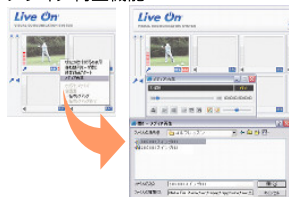
#### 資料共有機能



#### 録音・録画機能



#### メディア再生機能



#### 主な機能

資料共有機能、ホワイトボード機能、メディア再生機能、録音・録画機能、テキストボックス（チャット）機能、アンケート機能、アプリケーション共有・デスクトップ共有\*1、多人数モード\*1、スケジュール機能\*1、HD画質対応\*1、AdminTool（管理者用ツール）\*1、コール機能\*2、プレゼンス機能\*2

※1 ASP版ではオプション ※2 ASP版/イントラパック版ともにオプション

### LiveOn ASP版

**低ランニングコスト 1ライセンス3,000円（税別）の定額制だから安心！**

クライアントソフトライセンス	78,000円（税別）/ライセンス	月額使用料（定額制）	3,000円（税別）/ライセンス
----------------	-------------------	------------	------------------

#### オプション機能・価格一覧

	価格 ※会社・団体・学校等の申し込みコード単位	追加月額使用料（定額制）
プレゼンス機能	100,000円（税別）	—
多人数モード	300,000円（税別）	—
スケジュール機能	300,000円（税別）	—
コール機能	300,000円（税別）	—
AdminTool(管理者機能)※1	300,000円（税別）	—
アプリケーション共有	300,000円（税別）	1,000円（税別）/ライセンス
HD画質対応	300,000円（税別）	2,000円（税別）/ライセンス

※1 ASP版のAdminToolでは、ユーザーアカウント情報は変更のみ、使用帯域情報は閲覧のみ可能です。

LiveOnの最新情報はWebサイトでご確認ください  
<http://www.liveon.ne.jp>

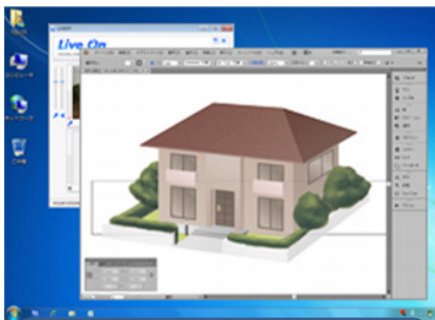
お問い合わせは、弊社営業担当者までお気軽にどうぞ  
**ステラグループ株式会社**  
〒112-0004 東京都文京区後楽2-3-21 住友不動産飯田橋ビル11F  
TEL:03-5804-8787 FAX:03-5804-8790

# お好きなオプション1つ 無料キャンペーン!!!

## オプション機能

★指定のパッケージをお申込み頂くと、下記のオプションを1つプレゼントさせていただきます。

### アプリケーション共有



~~¥300,000~~ → ¥0

### HD画質対応



~~¥300,000~~ → ¥0

### 多人数(セミナー)モード



~~¥300,000~~ → ¥0

### スケジュール機能



~~¥300,000~~ → ¥0

### コール機能



~~¥300,000~~ → ¥0

### プレゼンス機能



~~¥100,000~~ → ¥0

### AdminTool(管理者機能)

~~¥300,000~~ → ¥0

※月額費用は別途発生します。

※アプリケーション機能・HD画質は別途月額費用が発生します。

スモール パック  小会議室向け	製品	標準単価	数量	小計
	LiveOn クライアントソフトライセンス	¥78,000	2	¥156,000
	マイクスピーカー YVC-300 (マイク・スピーカー一体型)	¥50,000	2	¥100,000
	Webカメラ C930e(300万画素・固定カメラ)	¥16,000	2	¥32,000
	標準価格 (合計)			¥288,000
	<b>キャンペーン価格 (合計)</b>			



スタンダード パック  大会議・ セミナー向け	製品	標準単価	数量	小計
	LiveOn クライアントソフトライセンス	¥78,000	2	¥156,000
	マイクスピーカー YVC-1000 (拡張マイクを4台まで増設可能)	¥120,000	2	¥240,000
	コミュニケーションカメラ CC2900e (300万画素・首振りカメラ)	¥100,000	2	¥200,000
	標準価格 (合計)			¥596,000
<b>キャンペーン価格 (合計)</b>				



タッチスクリー ン(55インチ) パック  タッチスクリー ン液晶で使い方の 幅が広がります	製品	標準単価	数量	小計
	LiveOn クライアントソフトライセンス	¥78,000	2	¥156,000
	タッチスクリーン Xシリーズ 55インチ	¥698,000	1	¥698,000
	標準価格 (合計)			¥854,000
<b>キャンペーン価格 (合計)</b>				



タッチスクリー ン(70インチ) パック  タッチスクリー ン液晶で使い方の 幅が広がります	製品	標準単価	数量	小計
	LiveOn クライアントソフトライセンス	¥78,000	2	¥156,000
	タッチスクリーン Xシリーズ 70インチ	¥1,280,000	1	¥1,280,000
	標準価格 (合計)			¥1,436,000
<b>キャンペーン価格 (合計)</b>				

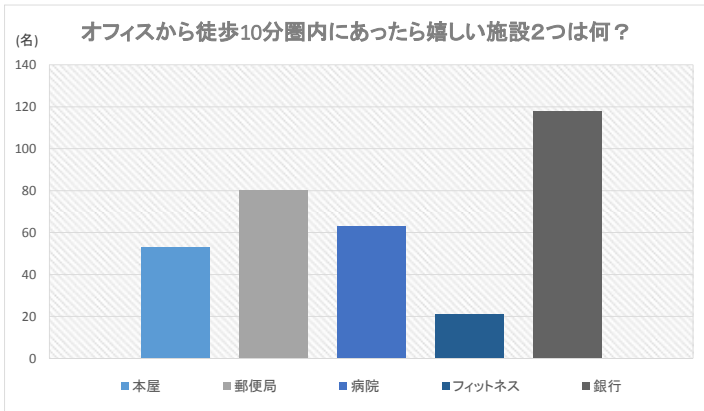


※本価格は税抜き価格です。

※パッケージを2017年4月～6月末日までに納品の企業様限定です。

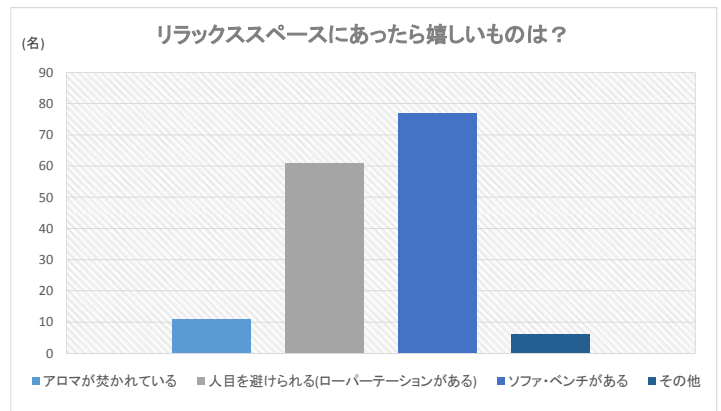
# 女性に聞いた！求めるオフィス環境とは

## Q1. オフィスから徒歩10分圏内にあったら嬉しい施設2つは何？



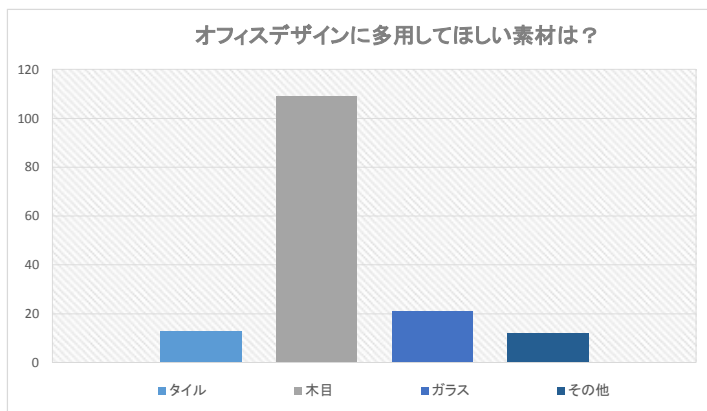
Q1. 1位に「銀行」、2位に「郵便局」、3位に「病院」という結果になりました。営業時間が短く、平日しか開いていない「銀行」や「郵便局」などは、お昼休み以外行く時間がないというような女性も多いのではないのでしょうか。同じように、早く閉まってしまう「病院」もオフィス近くにあると便利です。

## Q2. リラックススペースにあったらうれしいものは？



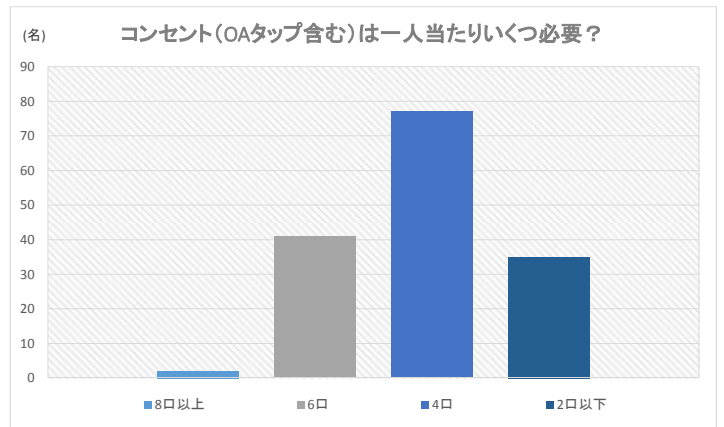
Q2. 「ソファ・ベンチがある」が1位、「人目を避けられる(ローパーテーション)」が2位になりました。エントランスなどお客様をお迎えするところにアロマを導入する企業は増えていますが、リラックススペースには気兼ねなく休める「ソファ・ベンチ」や「人目を避けられる」設備の整備を優先的に行う方が大切でしょう。

## Q3. オフィスデザインに多用してほしい素材は？



Q3. 「木目」がダントツで1位という結果になりました。木目基調のカフェ風のオフィスが流行っていますが、中でも女性人気が高いようです。カフェの方が落ちつき、仕事がかどるという方も多いのでは？

## Q4. コンセント (OAタップ含む) は一人当たりいくつ必要？



Q4. 一人当たり「4口」がもっとも多い回答でした。デスクのコンセントに何を繋ぐか自由回答で答えていただくと、「PCの電源」が最も多く、次に「携帯電話の電源」となりました。他には、「カメラの充電」「デスクライト」「タブレット」「テブラ」「卓上プリンター」などがあがりました。中には「ヘアアイロン」との回答も！？



# 特集・銀座6丁目大規模再開発「GINZA SIX」

## 銀座6丁目がどう変わった??

### ■銀座エリア最大規模の複合施設へ

2013年6月、約88年続いた老舗の百貨店、銀座松坂屋が閉店した。その跡地に今春、大型複合商業施設ができる。

地下2階～地上6階は、高級ブランド店や蔦屋書店、フードコートなど計241店舗が時代のニーズに合わせたショッピングモールとして集結する。

7～12階と13階の一部はオフィスで、地下に能世能楽堂も入る。

バス乗降所や地域に開かれた屋上庭園、災害時の帰宅困難者受入れ環境も整備することで、地域の利便性や快適性、防災機能向上に貢献できる施設を目指す。



▲GINZA SIX外観。  
1階には高級ブティックが多数入居予定。



▲建て替え前の銀座松坂屋外観。  
GINZASIXの入居ナント選定に松坂屋も加わっているが、商号に松坂屋は使わない。



▲銀座中央通りを眼下に。  
観光客でにぎわう街並みが室内から見渡せる。



▲2つの街区を合わせた1.4haの大規模再開発。

## 銀座エリア 募集中物件

※一部抜粋

### ■多数存在する銀座の小～中型オフィスビル

GINZA SIXのすぐ近くには、小～中型のビルが密集している。マスコミ関係や美容関係の事務所として銀座の地名が入るエリアを選ぶ企業も多い。

#### 銀座白鶴ビル



所在地：中央区銀座5-12-5  
最寄駅：東銀座駅（徒歩約1分）  
築年：1981年6月  
募集坪数：139.43坪



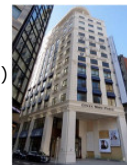
#### アソルティー銀座



所在地：中央区銀座4-10-12  
最寄駅：東銀座駅（徒歩約2分）  
築年：1986年1月  
募集坪数：26.32坪



#### GINZA MISS PARIS



所在地：中央区銀座5-10-2  
最寄駅：銀座駅（徒歩約4分）  
築年：2015年9月  
募集坪数：93.68坪



#### GM-Gビル



所在地：中央区銀座2-5-8  
最寄駅：銀座駅（徒歩約4分）  
築年：2006年12月  
募集坪数：46.29坪



#### ヒューリック銀座ウォールビル



所在地：中央区銀座6-13-16  
最寄駅：銀座駅（徒歩約5分）  
築年：1989年6月  
募集坪数：144.15坪



#### 銀座aビル



所在地：中央区銀座2-8-19  
最寄駅：銀座駅（徒歩約5分）  
築年：2004年12月  
募集坪数：29.95坪



#### ランディック第3銀座ビル



所在地：中央区銀座7-10-5  
最寄駅：銀座駅（徒歩約5分）  
築年：1989年12月  
募集坪数：29.1坪



#### 銀座オーミビル



所在地：中央区銀座3-7-3  
最寄駅：銀座一丁目駅（徒歩約3分）  
築年：2001年2月  
募集坪数：110.24坪



#### 銀座高松ビル



所在地：中央区銀座6-3-9  
最寄駅：銀座駅（徒歩約4分）  
築年：2000年8月  
募集坪数：68坪





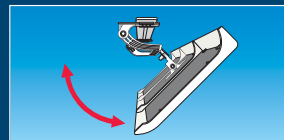
# AIR WING®

## エアウィング マルチ Multi

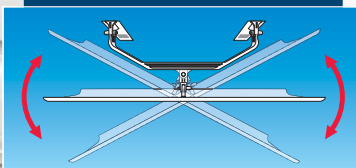
**上下左右に動く新スイング機能で、  
エアコンの風をあらゆる方向に  
コントロールすることができます。**

従来の上下方向に加えて、左右方向への吹き分けも可能に！  
AIR WING Multiは、あらゆる方向への自在な気流調整で、  
空調の設置位置を気にせず、  
お部屋の自由なレイアウト変更を可能にします。

### 新スイング機能



従来の上下方向に加えて…



左右方向への気流コントロールも可能に。

### 家庭用エアコンにも



壁掛けタイプ使用例

オフィスだけでなく家庭用エアコンにもピッタリ。お部屋のどんな家具配置にも対応します。

断熱用マット標準装備で

### 結露防止

**効果的な空気循環で  
省エネに貢献**

上下左右に気流を調整し、空気を効率的に循環させることで、「**温度ムラ**」を解消でき、省エネ効果が期待できます。

**簡単ワンタッチ  
取り付け**

誰でも簡単にワンタッチでエアコンに取り付けできます。**ネジや穴あけも不要**で、天井や壁を傷つける心配もありません。

**セキュリティキットで  
落下防止**

セキュリティキット(ナイロン素材)をAIR WING Multiと天井面に取り付けることで**落下を防ぎます**。

**夏も冬も！  
オールシーズン**

ウィング本体の向きを変えるだけで、冷房にも暖房にも対応できるため、**1年中使えて**大変便利です。

**エアコン  
各種タイプ  
に対応**



天井埋込カセットタイプ



天井吊りタイプ



壁掛けタイプ



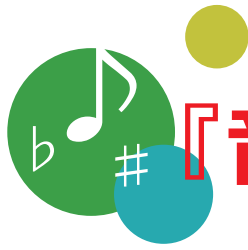
床置きタイプ



円型吹出しタイプ



壁面吹出しタイプ



# 『音』のお悩みは解決できます！！

会議室の音が漏れる！商談コーナーがうるさい！オフィス内の暗騒音で業務に集中できない！  
オフィスや会議室のさまざまな『音』でお悩みではないですか？



## 『オーラルソニック調音効果は・・・』

- 雑音を軽減し、音をクリアにします。
- とっても小さな声で会話ができるようになるので、音漏れが防止できます。
- とっても小さな声で会話ができるようになるので、商談コーナーが静かになります。
- 加齢などにより聞こえにくい人も、聴こえやすくなります。
- テレビ会議の音声がよく聴こえるようになります。

**まずはショールームにてその効果を実感してみてください。**

※ローパティションタイプ、壁掛けタイプ、デスクパネル…いろいろあります。

東京鋼鐵工業株式会社

[www.dragon-net.co.jp](http://www.dragon-net.co.jp)

商売繁盛へ、にゃんと9万円台！

ホームページ開設のすべてが  
お値段なんと！

ホームページ **3P** パック

初期費用 **¥99,000** (税別)

スタンダードプラン

ホームページ **5P** パック  
初期費用 **¥160,000** (税別)

デラックスプラン

ホームページ **8P** パック  
初期費用 **¥220,000** (税別)

※.co.jp、.jpドメインは¥10,000（税別）追加となります。  
※2年目以降は、別途年間維持費が必要です。（ホスティング費＋オリジナルドメイン更新費）



## ホームページ

まるまる

# 丸々パックス

はじめてでも簡単！ホームページ立ち上げに必要な**3つ**がパックになった



### ホームページ制作

基本SEO  
対策済

3つの基本プランをご用意。  
しっかりと打ち合わせし、開設  
目的に添ったサイト構築をご提案。



### オリジナルドメイン取得

御社だけのオリジナルドメインは、広報  
活動に効果大！しかも、オリジナル  
メールアドレスも無制限に設定可能。  
「.jp」「.co.jp」「.com」「.net」「.info」「.biz」等の中から選択できます。

丸々パック  
オリジナル



### ホスティング

ISO20000 取得ホスティングサーバ使用

ISO20000 取得ホスティングサーバで、  
大切な情報をしっかり預かります。

丸々パック  
オリジナル

## オリジナルドメイン取得 + ホスティングは丸々パックオリジナルサービス

通常Web制作会社はホームページのみ作成します。当パックでは、初めての方にとって  
複雑なオリジナルドメインの申請や、ホスティングサーバの契約も一元化し、ご提供いたします。

◎当パックはお客様提供情報によりドメイン取得、ホスティング、ホームページ制作を行うセット商品です。 ◎取得したドメインはお客様に帰属いたします。 ◎年間維持費は1年単位となります。途中解約による返金はご対応しておりません。 ◎基本のSEO対策は行いますが、これにより検索サ  
ビス上位表示をお約束するものではありません。

ご相談・お問い合わせは、ステラグループ株式会社の御社ご担当支店におたずねください。

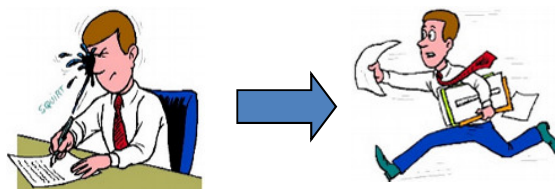
# 社会保険・労働保険の『オンライン申請』に対応。 手書きの手間や役所までの移動時間を削減！

## PSD労働社会保険

「雇用保険・社会保険の申請」で、こんなことでお困りではありませんか？

- 社会保険・雇用保険の申請書を手書していて、時間がかかっている
- 年金事務所・ハローワークへの移動や、待ち時間が無駄
- 給与システムのデータを活用できていない

その結果・・・ ↓



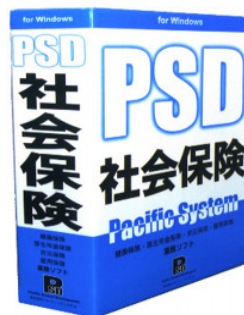
- ✗ 提出期限に間に合わない、記載間違いがおこっている。
- ✗ 移動時間・待ち時間で半日以上費やすことある。また、交通費もばかにならない。
- ✗ 必用な情報をプリントアウトし、手書きしている為、データを活かせていない。

『PSD労働社会保険』を導入すれば・・・

PCA給与に登録した社員情報・給与情報を  
“離職証明書”など労働社会保険の申請書に活用できます！

- 申請書へ直接印字ができる事で、手書きのロスを削減できます！
- 電子申請の活用で、会社のパソコンから申請が可能に！
- PCA給与とダイレクト連動機能を搭載。データをフル活用できます！

カタログ・詳細なご説明を  
ご希望の方は担当営業まで  
お問い合わせください。



マイナンバー  
対応予定

※PSD労働社会保険は「株式会社パシフィックシステム」のソリューション製品です。

# 新登場!

2017年5月発売予定

# EPSON

EXCEED YOUR VISION

## WorkForce Enterprise

### 圧倒的なスピードと高画質を低コストで実現。

NEW



NEW



コピー  
スキャン  
プリント  
ファクス※1

A3複合機100枚/分※2モデル  
**LX-10000Fシリーズ**

印刷速度(片面A4)

給紙枚数

**100**枚/分※2

標準 2,550枚  
最大 6,050枚  
(オプション装着時)

A3複合機75枚/分※2モデル  
**LX-7000Fシリーズ**

印刷速度(片面A4)

給紙枚数

**75**枚/分※2

標準 2,550枚  
最大 6,050枚  
(オプション装着時)

ステープルフィニッシャー

大容量給紙ユニット

オプション装着時

最大排紙 **4,950**枚

オプション装着時

最大給紙 **6,050**枚

## 高画質

600×1,200dpiの高解像度。文字も細線も精緻に再現。

PrecisionCoreラインヘッド搭載により、高密度、高解像度を実現。小さな文字も細線も、鮮明にプリントします。

内製へのニーズに応える、多彩な用紙対応力。

普通紙だけでなく、厚紙や部数の少ないDMハガキ、封筒、さらに長尺用紙やA3ノビなどにも対応。インクジェットならではの多彩な用紙対応力で内製へのニーズにも応えます。



名刺



チラシ



封筒



ハガキ



長尺

## 環境性能

消費電力320W※3以下で、環境負荷を低減します。

印字プロセスに熱を利用しないインクジェットプリンターならではの低消費電力設計。100枚/分※2という高生産性を維持しながら、320W※3以下という消費電力で地球環境に貢献します。



「TEC値」でもわかる、環境性能。

稼働時の消費電力だけでなく、待機時も含めたトータルの消費電力量を示す「TEC値」も高水準。LX-10000Fシリーズで1.2kWhを実現しました。



LX-10000Fシリーズ

TEC値算出条件

※オフィスでの使用を想定した1週間の平均消費電力量。国際エネルギースタープログラム Ver.2.0 で定められた測定法による数値。

## 高生産性

そのスピードは別次元。100枚/分※2の高生産性。

高性能なPrecisionCoreラインヘッドを搭載し、LX-10000Fシリーズで100枚/分※2、LX-7000Fシリーズでも75枚/分※2という、インクジェットだからこそ実現できた高い生産性。会議の資料、お客様への提案書など、短時間で大量のプリントやコピーが必要な時も余裕を持って対処できます。



ファーストプリントも速い。

プリントスピードだけでなく、立ち上がりも速い。LX-10000Fシリーズのファーストプリントは6.2秒。会議資料など大量書類の印刷時も、1枚目から素早く出力可能。

1枚目の印刷時間



LX-10000Fシリーズ

1枚目の印刷時間算出条件(レディ値からのFPOT算出条件)

●測定基準:ISO/IEC17629 ●印刷用紙:A4普通紙 ●印刷品質:標準 ●ISO/IEC24734"Office Category Test"のMicrosoft® Word、Microsoft® Excel®、PDFファイル(各4ページ)の第1ページを指定して片面印刷した時の、印刷開始ボタンを押してから用紙排出までの時間を算出、各ファイルの印刷時間を平均換算した値。\*お客様がお使いのパソコン/アプリケーション/印刷データなどによって印刷スピードが変わることがございます。

※1: オール・イン・ワンプランの場合ファクスプランでの契約が必要です。インク・スタンダードプランの場合ファクスモデルのご購入が必要です。 ※2: A4 横片面。 ●測定基準:ISO/IEC24734 ●測定データおよび測定条件につきましては、エプソンのホームページでご確認ください。 ※3: LX-10000Fシリーズコピー時。 \*Microsoft Excelは、米国 Microsoft Corporation の、米国、日本およびその他の国における登録商標または商標です。 \*搬入・設置をご希望される場合は、別途料金がかかります。\*このチラシに掲載している仕様・デザインは、2017年2月14日現在のものです。予告なく変更することもございますのでご了承ください。

# 選べるサービスプラン

## インク・スタンダードプラン

1枚単価を徹底して抑える。

ご購入時に  
必要な費用

- 機器本体のご購入費用※1
- 保守サービスのご契約費用(任意)

ご使用時に  
必要な費用

- 消耗品※2のご購入費用  
(機器本体ご購入時1セット同梱)

	LX-10000	LX-10000F (ファクスモデル)	LX-7000	LX-7000F (ファクスモデル)
機器本体※1 (標準価格)	2,500,000 円(税別)	2,600,000 円(税別)	2,000,000 円(税別)	2,100,000 円(税別)
ランニング コスト※3	モノクロ: <b>0.4</b> 円(税別)/枚		モノクロ: <b>0.6</b> 円(税別)/枚	
	カラー: <b>1.5</b> 円(税別)/枚		カラー: <b>2.3</b> 円(税別)/枚	

### オプション

ステープルフィニッシャー	標準価格:500,000円(税別)	大容量給紙ユニット	標準価格:260,000円(税別)	認証印刷(オプション)※4	期間利用5年:432,000円(税別)※5
--------------	-------------------	-----------	-------------------	---------------	-----------------------

## カウンター・チャージプラン

使っただけの枚数課金プラン。

ご購入時  
必要な費用

- 機器本体のご購入費用※1

カウンター・  
チャージに  
含まれる費用

- インク、メンテナンスボックスの費用
- 保守サービス※6 (故障時の修理)

	LX-10000	LX-10000F (ファクスモデル)	LX-7000	LX-7000F (ファクスモデル)
機器本体※1 (標準価格)	2,500,000 円(税別)	2,600,000 円(税別)	2,000,000 円(税別)	2,100,000 円(税別)
チャージ料金	モノクロ: <b>1.2</b> 円(税別)/枚		モノクロ: <b>1.5</b> 円(税別)/枚	
	カラー: <b>9.0</b> 円(税別)/枚		カラー: <b>11.0</b> 円(税別)/枚	

### オプション

ステープルフィニッシャー	標準価格:500,000円(税別)	大容量給紙ユニット	標準価格:260,000円(税別)	認証印刷(オプション)※4	期間利用5年:432,000円(税別)※5
--------------	-------------------	-----------	-------------------	---------------	-----------------------

## オール・イン・ワンプラン

月々安心の定額。

月々の費用  
含まれる内容

- 機器使用料
- 規定枚数までのインク、メンテナンスボックス費用
- 保守サービス※6 (故障時の修理)

料金プラン/機種名	LX-10000F	LX-7000F
契約年数5年 基本使用料金[月額] 中途解約の場合は、解約金が発生します。*8	<b>70,000</b> 円(税別)	<b>50,000</b> 円(税別)
ファクスプラン 契約年数5年/基本使用料金[月額] 中途解約の場合は、解約金が発生します。*8	<b>72,000</b> 円(税別)	<b>52,000</b> 円(税別)
基本印刷枚数*9	モノクロ: 13,000枚	モノクロ: 7,000枚
	カラー: 7,000枚	カラー: 3,000枚
超過従量料金(/枚)	モノクロ: 0.8 円(税別)	モノクロ: 1.0 円(税別)
	カラー: 3.0 円(税別)	カラー: 3.6 円(税別)

### オプション

ステープルフィニッシャー	基本使用料金[月額]:8,000円(税別)	大容量給紙ユニット	基本使用料金[月額]:4,000円(税別)	認証印刷(オプション)※4	基本使用料金[月額]:8,000円(税別)※10
--------------	-----------------------	-----------	-----------------------	---------------	--------------------------

契約年数3年、契約年数4年のプランもございます。

\*基本印刷枚数と超過従量料金は契約年数5年プランと同条件になります。\*中途解約の場合は解約金が発生します。(中途解約金額:(契約月数-支払済月数)×基本使用料金×90%+法令所定の消費税等額となります。)

※1: 機器本体の価格にプリントヘッドは含まれません。 ※2: 消耗品については、エプソンのホームページをご確認ください。 ※3: ランニングコストの詳細についてはエプソンのホームページをご確認ください。 ※4: ICカードでの認証を行う場合は、対応のカードリーダーが必要です。詳細はエプソンのホームページをご確認ください。 ※5: サーバー単位の価格で、サーバー台数分の購入が必要です。1サーバーに接続できる複合機は100台までです。また、期間利用1年、3年、4年での料金設定もご用意しています。 ※6: 通常保守時間外・休日の保守サービスなどをご希望される場合は、別途追加保守料金が発生します。通常保守対応時間: 月曜日～金曜日(祝日、エプソン指定休日を除く)9:00～17:30。 ※7: 搬入・設置をご希望される場合は、別途料金がかかります。ご契約期間中は、リース会社から対象機器をお客様へリースします。 ※8: 中途解約の場合は解約金が発生します。(中途解約金額:(契約月数-支払済月数)×基本使用料金×90%+法令所定の消費税等額となります。) ※9: 枚数のカウントは片面印刷で1枚となります。用紙サイズにかかわらず同じ片面1枚としてカウントします。両面印刷の場合は2枚としてカウントします。 ※10: サーバー単位の価格で、サーバー台数分の購入が必要です。1サーバーに接続できる複合機は100台までです。また、期間利用サービスパックでの料金設定もご用意しています。

エプソン販売株式会社 〒160-8801 東京都新宿区新宿4-1-6 JR新宿ミライナタワー29階

(2017年2月14日現在)

製品の詳しい情報は、カタログまたは Web で！

エプソンのホームページ <http://www.epson.jp>

エプソン



●お求め、ご相談は信用とサービスの行き届いた当店へ。

ステラグループ株式会社

本社 TEL:03-5804-8787 FAX:03-5804-8790

立川 TEL:042-525-2146 FAX:042-525-2164

三鷹 TEL:0422-52-8351 FAX:0422-52-8461

神奈川 TEL:045-651-7421 FAX:045-651-7424

# ペーパーレス化で 効率化、経費削減。

紙文書を  
電子データ化。

資料・書類・写真・図面で、  
膨大な無駄をしていませんか？



電子化で実現する！

## 業務効率化とコストの削減。

### 業務効率化

検索で  
書類が見つかる。

資料入手にかかる手間や時間が省け、  
業務の効率化につながります。

### 情報・データ共有

複数人で  
同時閲覧が可能。

本社・支社の区別なく、社内での同一  
資料の同時閲覧が可能となります。

### 管理コスト削減

空いたスペースを  
有効活用。

オフィスの限られた"スペース利用"の  
合理化が図れます。



# 仕事効率化を実現!! 電子データ化サービスメニュー

## Service 1



### 断裁してスキャン

冊子、社内報、報告書など

冊子、社内報、報告書など製本を断裁し、ADF(高速自動給紙機)スキャナを使用して電子化いたします。



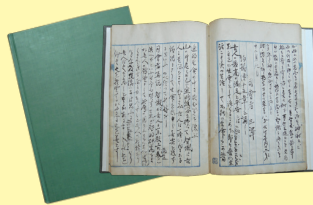
## Service 2



### 断裁しないスキャン

保管の必要がある書籍や貴重古書など

特殊なスキャナにより、断裁をせずに原本を傷つけることなくデータ化いたします。作業後、原本は返却させていただきます。



## Service 3



### 紙書類スキャン

名刺、資料、地図、ポスター、図面など

名刺サイズからA0サイズ(841×1189ミリ)まで1枚紙の電子データ化を行います。



## オプション

### OCR処理

OCR(光学文字認識)処理により、任意のキーワードで文字情報が検索できるようになります。資料の検索やテキストの抜き出し等、素早く行うことが可能になり、大幅な業務の効率化が望めます。



## オプション

### スキャンデータの補正

劣化による黄ばみ等はグレースケールもしくはモノクロ2値(600dpi)により除去できます。また原本の曲がりを矯正することも可能です。※カラーキャンした場合、黄ばみの除去はできません



# らくらく手間いらず!! 電子データ化おまかせ集荷パック

資料、文書を機密書類輸送担当が梱包・配送を行い、熟練のオペレーターが高品質のデータを作成いたします。スキャン後は原本の返却、ご希望に応じ溶解処理(もしくは粉碎処理)までフルサポートいたします。



パソコンなどのお役立ち情報です！

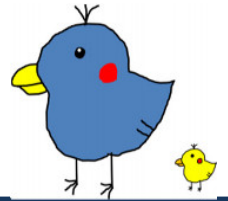


# Information Point !

意外と知られていないお得な情報や  
今ICT業界で話題になっている事をご紹介します！！

## 「防水・防塵規格」ってなに？

皆さんがお使いの携帯電話やスマートフォン、タブレットと言った物から一部のパソコンでも防水や防塵性能を持つ機器が広く普及していますが、その性能は細かく等級で分かれています。



### 防水・防塵規格ってなに？

色々な機械のカタログ等を見ると「IP56」や「IPX5」と言った表記が載っている事があると思います。

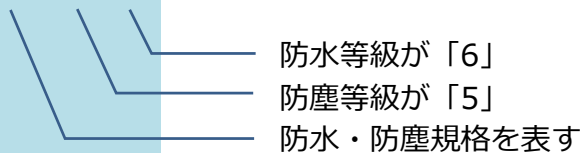
これは「IPコード」と呼ばれ、「国際電気標準会議（IEC）」が規定した防水・防塵性能の等級を表わすもので、日本でも「日本工業規格（JIS）」が採用しています。



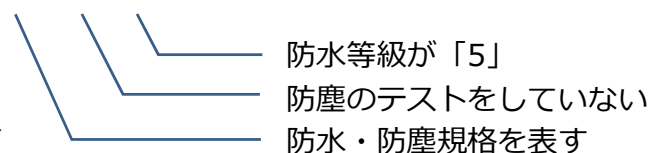
### IPコードの見方

上で例にあげたIPコードを簡単に説明すると以下のような意味になります。

**IP56**



**IPX5**



### 数字の意味は？

等級	防水性能内容	防塵性能内容
8	連続的に水中に置いても影響がない密閉構造	
7	一定の水圧で30分間水中に浸かっても影響がない	
6	波浪または全ての方向から強い水流を受けても影響がない	粉塵が侵入しない
5	全ての方向から噴流水を受けても影響がない	粉塵が侵入する事を防止する
4	全ての方向から水の飛沫を受けても影響がない	直径1mmを超える物が侵入しない
3	60°以内で傾いた状態で、鉛直から噴霧状の水滴を受けても影響がない	直径2.5mmを超える物が侵入しない
2	15°以内で傾いた状態で、鉛直から落下する水滴を受けても影響がない	直径12.5mmを超える物が侵入しない
1	鉛直に落下する水滴を受けても影響がない	直径50mmを超える物が侵入しない
0	保護されていない	保護されていない

**防水・防塵性能が高い機器であっても過信せず、通常通りに使用する事が大切です。**



お客様の声をお聞かせください

◆実施期間 2017年4月上旬 ~ 2017年6月30日

**PRESENT** アンケートにご協力いただきましたお客様の中から抽選でキヤノン製品などを進呈します。



**EOS Kiss X9i** 新製品  
一眼レフカメラ  
EOS Kiss X9i レンズキット  
**10名様**



ミニチュアカメラ  
USBメモリ  
**15名様**



キヤノンオリジナル  
今治タオルセット  
**1,000名様**

※一眼レフカメラの形をしたUSBメモリです  
※写真の撮影はできません  
※本品にEOS SDは含まれません

※当選の発表はキヤノンマーケティングジャパン株式会社または保守サービス担当会社からの取組をもって代わさせていただきます。  
※当選の発表は抽選結果により変更される事があります。  
※当選の発表は抽選結果により変更される場合があります。  
※EOS Kiss X9iの詳細につきましてはキヤノンホームページでご確認ください。http://canon.jp

詳細はこちら

POST CARD

料金別納郵便

□□□□□□

**アンケート回答頂いた方に、  
抽選でプレゼントが当たります！**

キヤノン複合機ご契約 お得意様限定

**サービス向上アンケート ご協力をお願い**

キヤノンマーケティングジャパン株式会社では、インターネットによる「キヤノン複合機お客様アンケート」を通じて、より一層のサービス向上のために改善活動に取り組んでおります。ご多忙の折、まことに恐縮ではございますが、アンケートにご協力を賜りますようお願い申し上げます。




キヤノンマーケティングジャパン株式会社  
東京都港区港南2-10-6 ホームページアドレス <http://canon.jp>  
※当選状況は、貴台機の保守契約(MO契約)締結のお客様宛てに発送いたします。


詳細はこちら


お手元にはがきが届きましたら記載URLへアクセスをお願いいたします


# NETEYE(ネットアイ)サービスのご案内


「NETEYEとは」インターネットを利用して遠隔モニタリングするオンラインサポートシステムです。

- 

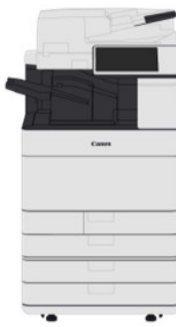
**①リモート監視\*1**  
監視センターで異常を検知したら、お客様に連絡の上、即座にサービスマンを手配します
- 

**②カウンタ自動検針**  
全台数、指定日検針が可能です。訪問検針による検針ミス・検針日のズレを防ぎます。
- 

**③稼働報告書**  
日々カウンタ情報や品質情報を取得しているため、稼働状況をご報告することが可能です。
- 

**④最適点検サイクル**  
複合機の枚数に応じて点検を行うので、使用枚数の大小にかかわらず安定稼働に貢献します
- 

**⑤トナー残量お知らせ\*1**  
トナー残量が少なくなると、自動的にお客様へトナーを自動配送致します。在庫管理の手間が省けます。



\*1 サービスの提供は無償ですが、別途お申し込みが必要となります

# STELLAR LINK

## #77 INDEX

- P 2 イナバ昇降デスク「Novie」活用シーンのご提案
- P 4 imageWARE Desktopで書類を一元管理しましょう！
- P 6 経費コストを削減！振込代行サービス「Flico」
- P 8 安心+安い+早い+イニスターライトひかり
- P10 データ保管の新境地「ステラNAS」リニューアル
- P12 高品質で安価なビジュアルコミュニケーションシステム「LiveOn」
- P14 期間限定！「LiveOn」をご契約いただくとお好きなオプションプレゼント！
- P16 女性に聞いた求めるオフィス環境とは
- P17「GINZA SIX」特集&銀座エリア募集中物件紹介
- P18 エアコンの風を上下左右にコントロール「AIR WING Multi」
- P19 AURAL SONICで音のお悩みは解決できます！
- P20 ホームページ丸々バック
- P21 オンライン申請に対応した「PSD労働社会保険」
- P22 EPSON高速ラインインクジェット複合機新登場！
- P24 紙文書のデータ化
- P26 PCのお役立ち情報第28回「防水・防塵規格ってなに」
- P27 Canon サービス向上アンケート ご協力をお願い



### ライブオフィス見学開催中！

ステラグループのライブオフィスは、2012年9月にオープンいたしました。ここにはメーカーのショールームにはない、毎日実際に活用している工夫があります。まさに生きた(LIVE)オフィスです。

実際に社員が働いているオフィスをご覧いただくことで、移転やレイアウト変更をご検討中のお客様はもちろんのこと、お客様のオフィスが抱える様々なお悩みの解決にきっと参考にしていただけるかと考えています。



## 経営理念

### Challenge for Oneself

日々成長へ挑戦する人と組織が

### Challenge to Dreams

お客様の夢の実現のために  
クリエイティブな活動へ貢献し

### Changes the Business

お客様とビジネスチャンスを生み出します

お客様 各位

いつも大変お世話になり、誠にありがとうございます。

今号の私一押しの記事は21ページの「PSD労働社会保険」のご紹介ページです。

社会保険や労働保険のオンライン申請に対応したソフトウェアで申請書を手書きする手間や役所に移動するお時間を削減できます。

お手軽にできる業務効率化、ぜひ弊社担当者までご相談くださいませ。

連休が明け、本格的な夏が一日と近づいてまいります。くれぐれもご自愛専一のほど、衷心より祈念申し上げます。



代表取締役社長 川井 昇

## Twitter 展開中！

弊社システムサポート担当が  
日々様々な情報をつぶやきます。  
ぜひフォローお願いします。

@Stellar\_Support

会社名:ステラグループ株式会社 <http://www.stargp.jp/>  
設 立:1973年7月 資本金:9,500万円 代表者:代表取締役社長 川井 昇

### <営業拠点>

- |         |                                                     |
|---------|-----------------------------------------------------|
| 本社オフィス  | 東京都文京区後楽二丁目3番21号 住友不動産飯田橋ビル11F<br>TEL: 03-5804-8780 |
| 立川オフィス  | 東京都立川市柴崎町2丁目3番6号 第一生命ビル3F<br>TEL: 042-525-2146      |
| 三鷹オフィス  | 東京都武蔵野市中町1丁目9番5号 第一中央ビル3F<br>TEL: 0422-52-8351      |
| 神奈川オフィス | 神奈川県横浜市中区尾上町6丁目86番1号 関内マークビル2F<br>TEL: 045-651-7421 |

### <事業内容>

- OA機器およびコンピュータ機器の販売とメンテナンス・保守
- ネットワークを含む社内システムの設計・構築・運用管理
- システム開発
- 什器備品・消耗品・オフィス家具の販売
- デジタルデータ総合出力サービス・クリエイティブワークの企画・制作
- 人材派遣(一般)13-01-1334 ]・アウトソーシングビジネス



ホームページ



facebook



twitter

ステラグループ

検索

★ステラリンクのバックナンバーは、  
弊社ホームページでご覧いただけます。

<http://www.stargp.jp/stellar-link>

**Canon**  
キヤノンビジネスパートナー

**KYOCERA**  
正規販売代理店

**EPSON**  
特約店

**ESET** ESET Security  
Certified Gold Partner

**Adobe** GOLD RESELLER

**Microsoft**  
CERTIFIED  
Partner

**RISO**  
理想科学工業株式会社

**PCIA**  
認定  
インストラクション  
パートナー

**OCIP**  
COC Certified Instruction Provider

**MORISAWA**  
FONT

**KOKUYO**  
ひらめき・はかどり・こちよき

**Inaba International**  
イナバインターナショナル株式会社

ステラリンク2017年6月号 2017年5月16日発行

**STELLAR GROUP**