

# STELLAR LINK #75



2017  
04

マラカス星人(社員考案)  
2017年1月号より初登場。  
耳がマラカスになっており、  
動くとき音がするとかしいとか…

## ■イチ押し!

オフィスの多種多様な文書をimageWARE Desktopで一元管理  
EPSON 高速ラインインクジェット複合機新登場!

## ■商品情報

無料会議システムからLiveOnへの入替提案&キャンペーン開始!  
大画面テレビがタッチパネルに早変わり! 「てれたっち」

## ■お役立ち情報

隔月お役立ち情報/PC編  
第27回「Windows10のパスワード変更方法」について





# NEW TABLE DEBUT!!

## Liftina

リフティーナ



SPACE CREATION BY DESIGNING

■ワークデスクタイプ



LTD147F-WH

■ミーティングテーブルタイプ



LTM2110H-WS

タイプ	品番	価格	外寸法 (W×D×H)
W1800	LTD187F-□	¥ 254,300	1800×675×670~1250
W1600	LTD167F-□	¥ 249,000	1600×675×670~1250
W1400	LTD147F-□	¥ 243,700	1400×675×670~1250
W1200	LTD127F-□	¥ 235,300	1200×675×670~1250

メラミンタイプ		指紋レスメラミンタイプ		外寸法 (W×D×H)
品番	価格	品番	価格	
LTM2110H-□	¥ 295,000	LTM2110H-WCF	¥ 313,000	2100×1000×670~1250
LTM1890H-□	¥ 280,000	LTM1890H-WCF	¥ 295,000	1800× 900×670~1250
LTM1590H-□	¥ 275,000	LTM1590H-WCF	¥ 289,000	1500× 900×670~1250

●天板カラーサンプル



-WH(ホワイト)



-WS(シルクウッド)

(指紋レスメラミン)



-WCF(チェリー)

※ミーティングテーブルのみ

製品の詳細は「ナイキ総合カタログ 2017年版」をご覧ください。

年度末特別価格でご提供中！  
ぜひご相談ください！

株式会社 ナイキ  
<http://www.naiki.co.jp/>

お客様の声をお聞かせください

◆実施期間  
2017年4月上旬 ~ 2017年6月30日


お手元にはがきが届きましたら  
記載URLへアクセスをお願いいたします


アンケート回答頂いた方に、抽選でプレゼントが当たります！





NETEYE(ネットアイ)サービスのご案内


「NETEYEとは」インターネットを利用して遠隔モニタリングするオンラインサポートシステムです。

- 

①リモート監視\*1  
監視センターで異常を検知したら、お客様に連絡の上、即座にサービスマンを手配します
- 

②カウンタ自動検針  
全台数、指定日検針が可能です。訪問検針による検針ミス・検針日のズレを防ぎます。
- 

③稼働報告書  
日々カウンタ情報や品質情報を取得しているため、稼働状況をご報告することが可能です。
- 

④最適点検サイクル  
複合機の枚数に応じて点検を行うので、使用枚数の大小にかかわらず安定稼働に貢献します
- 

⑤トナー残量お知らせ\*1  
トナー残量が少なくなると、自動的にお客様へメールでお知らせします。在庫管理の手間が省けます。



\*1 サービスの提供は無償ですが、別途お申し込みが必要となります



# スターライトひかり

ステラグループの光コラボレーション  **STELLAR GROUP** With NTT東日本

安心！

ステラで全て一括します

NTT東日本・西日本の品質そのまま！  
高品質なサポートでご案内から  
開通まで一括だから安心！



安い！

月額料金が安くてお得

- ファミリータイプの場合  
回線4,300円/月～
- マンションタイプの場合  
回線2,800円/月～



速い！

超高速インターネットサービス

※最大 1Gbps

複数台繋いでもスターライトひかりなら速い！



※最大通信速度はベストエフォート方式に基づく技術規格上の最大値であり、実効速度として保証するものではありません。

**コストやプランなどわかりにくい回線をステラが解決！**  
**回線相談は信用のある当社で！**  
**サポートからご請求までステラが一括でお手伝いします！**



# スターライトひかり

## 「スターライトひかり」初期費用

契約料	新規契約手数料	¥800	
	転用契約手数料	¥1,800	
工事費	派遣工事 (配線工事を実施する場合)	スターライトひかり ファミリータイプ	¥18,000
		スターライトひかり マンションタイプ	¥15,000
	派遣工事 (配線工事を実施しない場合)	スターライトひかり ファミリータイプ	¥7,600
		スターライトひかり マンションタイプ	¥7,600

※上記料金は標準的な工事費です。工事内容により別途追加料金が発生します。 ※ひかり電話も工事費がかかりますが、詳細は営業担当までご相談ください

## 月額

スターライト ひかり	スターライトひかり ファミリー	最大100Mbps	¥4,300～
	スターライトひかり ファミリー・ハイスピード	下り：最大200Mbps、上り：最大100Mbps	¥4,400～
	スターライトひかり ファミリー・ギガ	最大 概ね1Gbps	¥4,500～
	スターライトひかり マンション	最大100Mbps	¥2,800～
	スターライトひかり マンション・ハイスピード	下り：最大200Mbps、上り：最大100Mbps	¥2,600～
	スターライトひかり マンション・ギガ	最大 概ね1Gbps	¥2,800～
プロバイダー	スターライトひかりインターネット接続サービス	別途ご相談ください	
スターライト ひかり電話	スターライトひかり電話 基本料金	基本料金(1番号・1ch～)	¥500
	スターライトひかり電話A 基本料金	基本料金(1番号・1ch～ ※1)	¥1,500
	★発信者番号通知サービス	かけてきた相手の番号がわかる	¥400
	★ナンバー・リクエスト	番号非通知の電話をシャットアウトできる	¥200
	★通話中着信サービス	通話中にかかってきた電話も受けられる	¥300
	★着信転送サービス	かかってきた電話を外出先の電話で受けられる	¥500
	★迷惑電話拒否サービス	迷惑電話をシャットアウトできる	¥200
	★着信お知らせメール	不在時の電話の着信がメールでわかる	¥100
	FAXお知らせメール	外出先でも家のFAXが確認できる	¥100
	複数チャンネルサービス	ひかり電話1契約で同時に2回線分ご利用できる	¥200
	追加番号サービス	電話番号の追加ができる	¥100
	スターライトひかり電話オフィスタイプ基本料金	基本料金(1番号・3ch～)	¥1,300
	スターライトひかり電話オフィスエース基本料金	基本料金(1番号・1ch～ ※2)	¥1,100
	☆着信転送サービス	かかってきた電話を外出先の電話で受けられる	¥500
	☆発信者番号通知サービス	かけてきた相手の番号がわかる	¥1,200
	☆ナンバー・リクエスト	番号非通知の電話をシャットアウトできる	¥600
	☆迷惑電話拒否サービス	迷惑電話をシャットアウトできる	¥200
	複数チャンネルサービス (オフィスタイプ)	ひかり電話1契約で同時に2回線分ご利用できます	¥400
	複数チャンネルサービス (オフィスエース)	ひかり電話1回線で同時に2回線分ご利用できます	¥1,000
	追加番号サービス	電話番号の追加ができる	¥100
着信お知らせメール	不在時の電話の着信がメールでわかる	¥100	
FAXお知らせメール	外出先でも家のFAXが確認できる	¥100	
フリー着信設定機能	かかってきた電話の通話料を着信者側が負担するサービス	¥1,000	

※1 ★印：スターライトひかり電話Aには基本料金に含まれるオプション

※2 ☆印：スターライトひかり電話オフィスエースには基本料金に含まれるオプション

STELLAR GROUP

WEBサイト  
フルリニューアル  
サービス

フルリニューアルサービスオススの

ウェブ対策

# これからのWeb 対策

ホームページに、

古き良き思い出は必要ありません。

時代に即したホームページを

あなたのシナリオで、完全リニューアル。



閲覧者の70%が  
スマホユーザー



A  
あ

スマートフォン対応 | レスポンシブ  
サイト化

スマホで見ると  
文字や画像が小さくて見えにくい

CMS導入 | コンテンツ管理  
システム

更新頻度が高く  
ニュースは社内で内製化したい

多言語対応

国際化と、増加する訪日外国人への  
外国語対応

ヒヤリング後お見積りいたします

ご相談・お問い合わせは、ステラグループ株式会社の御社ご担当支店におたずねください。



STELLAR GROUP

フルリニューアルサービスオススメの

# これからの Web 対策

お悩み別

ウェブ対策

古い表現や表示でビジネスチャンス逃していませんか。

ホームページは会社の顔。現在は会社の良し悪しがホームページで判断されています。

また、制作から時間が経ってしまったホームページは、様々な利用環境で問題が発生していませんか。

スマートフォンでファーストキャッチ。パソコンで新たな販路や顧客を拡大。

ステラグループでは機能するホームページを一からご提案いたします。

サイト見直し

目安

3年~

お悩み  
1

スマホで見ると  
文字や画像が  
小さくて見えにくい

70%がスマホユーザー

お悩み  
2

更新頻度が高く  
ニュースは社内で  
内製化したい

お悩み  
3

上司からサイトの  
外国語対応を  
求められています

## スマートフォン対応 | レスポンシブ サイト化

デバイスに合わせて自動でレイアウトが  
変化。文字や写真が格段に見やすくなり  
ます。スマホでの閲覧者は、全体の70%  
とのデータもあります。

縦長の画面で見やすい  
レイアウトに自動で変化



## CMS導入 | コンテンツ管理 システム

CMSを導入すると、プログラム等の技術  
がなくても、任意に指定された部分を、お  
客様ご自身で更新することが可能です。  
更新頻度が高く、公開スピードを求めら  
れるお客様にオススメです。



フォームに情報入力すると  
自動で更新できる

## Aあ 多言語対応

ますます増加する訪日外国人に対応するた  
め、多数の企業が自社サイトの多言語対応  
を進めています。翻訳はもちろん、外国語サ  
イトに最適な構成をご提案します。



御社には御社の個性があります

## フルオーダーで、御社の未来を創る最適なホームページを。

基本SEO  
対策

お見積り後、入念なお打ち合わせ、ヒヤリングをさせていただき、お客様に最適なページ構成、プラン、オプションをご提案いたします。

### 制作の流れ

ステップ 1

お客様ヒヤリング

ステップ 2

お見積もり

ステップ 3

デザイン提案

ステップ 4

実制作

ステップ 5

仮公開

ステップ 6

修正作業

公開

◎ ホスティング、ドメイン取得サービスも、お気軽にご相談ください。

原稿代筆、写真撮影サービスも  
ご利用ください。



写真撮影  
プロカメラマンによる撮影サービス



ヒヤリング原稿作成  
プロのライターが、ヒヤリングし原稿作成  
するサービスです

特記事項: ◎ステップ2のお見積り後、発注確定によりデザインの提案がスタートいたします。 ◎弊社コンプライアンスにより公序良俗に反すると判断した場合、契約を一方的に破棄、消去いたします。またその賠償を受け付けません。 ◎何らかの原因によりアクセスが増大した場合、ホームページが表示されなくなることがあります。 ◎ホームページやドメインを継続して維持するには毎年年間維持費が発生いたします。 ◎別のホスティング会社にデータを移行する場合、ドメイン移乗補助費、FTP情報公開費等費用発生いたします。またその作業はお客様ご自身主体となります。

# 大画面テレビをタッチパネルディスプレイに変身させる 「てれたっち」



学校の授業などに



操作しやすい専用ペン付属



会議室やショールームに

今お使いのテレビやディスプレイに取り付けるだけでタッチパネルディスプレイとして利用できるようになる「てれたっち」。専用ペンを使ったタッチ操作ができるので、学校での授業やオフィスのショールームなどでご活用いただけます。

てれたっち  
**DA-TOUCH** ¥92,000 (税抜)

電子黒板アプリ付き\*1モデル  
**DA-TOUCH/WB** ¥98,000 (税抜)

\*1 白板ソフトプロ for てれたっち (ダウンロード提供)

**オプション**

専用ペン 1本  
**DA-TOUCH/PEN1** ¥3,800 (税抜)

専用ペン 2本(計測ツールセット付き)  
**DA-TOUCH/PEN2** ¥7,600 (税抜)



てれたっち (DA-TOUCH)

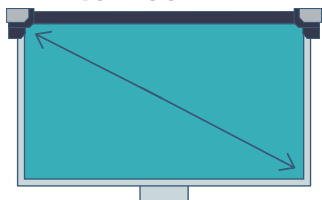
電池不要の専用ペン付属



※テレビは別売です。

**46～80インチに対応!**

46～80インチ



サイズを調整可能!  
タッチパネル機能追加モジュール

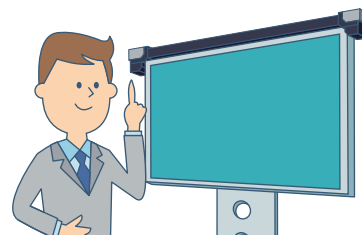
**光学式センサー搭載**



専用ペンを使った  
2点マルチタッチ対応!

※エリアによっては、2点同時の描画が正常に動作しない場合があります。

**簡単セットアップ**



添付のソフトに従って  
画面をタッチするだけ!

※別途パソコンが必要です。



テレビの有効活用

低コスト

簡単セットアップ



※テレビは別売です。

今あるテレビが  
タッチパネルに早変わり!  
「てれたっち」

**DA-TOUCH**

電子黒板アプリ付きモデル※1

**DA-TOUCH/WB**

※1 白板ソフトプロ for てれたっち



学校や企業にオススメ!



電子黒板として



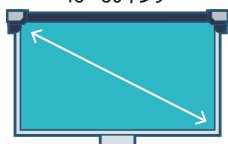
電子ホワイトボードとして  
※別途専用ソフトが必要

## 低コスト

既存の大型テレビを有効活用できる

46～80インチで長さを調整可能。液晶テレビやモニターにタッチパネル機能を追加することができます。

46～80インチ



46～80  
インチ  
インチ  
まで対応

※テレビやモニターの形状によって、取り付けできない場合があります。

## 簡単

わずか3ステップでセットアップできる

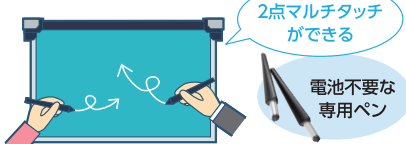
テレビに取り付けて、付属のUSBケーブルでパソコンとつなげば、あとは専用ソフトをインストールするだけ。誰でも簡単にセットアップできます。



## 便利

2点マルチタッチ対応

モジュール両端に光学式センサーを搭載しており、電池不要の専用スタイラスペンにより2点マルチタッチが可能。



2点マルチタッチ  
ができる

電池不要な  
専用ペン

※エリアによっては、2点同時の描画が正常に動作しない場合があります。

### 仕様

対応OS	Windows 10/Windows 8.1/Windows 8/Windows 7
型番	DA-TOUCH DA-TOUCH/WB(白板ソフトプロ for てれたっち添付モデル)
外形寸法(W×D×H)	1099～1945mm×45mm×85mm
本体質量	約1.5kg
使用温度条件	0℃～40℃
使用湿度条件	20%～80%(結露なきこと)
電源	USBバスパワー(DC5V/500mA)
各種取得規格・法規制	VCCI Class B, RoHS指令準拠
保証期間	1年間
備考	直射日光など強い光が当たる場所で使用したり、設置するテレビの下などに光を反射するものを置かないでください。タッチ機能が誤動作するおそれがあります。

### 「てれたっち(DA-TOUCH)」取り付け可能なテレビまたはディスプレイの外形寸法

幅	1030～1880mm(46～80インチ)
厚み/天面	15mm以上/天面は平面かつ水平であること
ベゼル/フレーム	10mm以上

### タッチパネル仕様

タッチ方式	光学式
タッチ入力方法	専用タッチペン
マルチタッチ	2点対応 (※仕様上、センサー付近などエリアによっては、2点同時の描画が正常に動作しない場合があります。)
タッチ精度	46～65インチ:±5mm、65～80インチ:±10mm
タッチ範囲	90%以上
タッチ反応速度	10ms

### 添付品

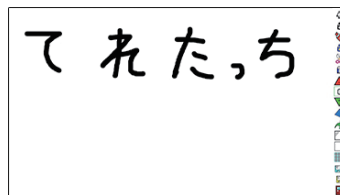
DA-TOUCH	USBケーブル(3m)、ストッパー、計測ツールとワッシャー10枚セット、タッチペン(2本)、サポートソフトDVD、取扱説明書
DA-TOUCH/WB	USBケーブル(3m)、ストッパー、計測ツールとワッシャー10枚セット、タッチペン(2本)、サポートソフトDVD、白板ソフトプロ for てれたっち(ダウンロード提供)、取扱説明書

## 白板ソフトプロ for てれたっち (ダウンロード提供)

白板ソフトは、手書きと部品を使って自由な発想と表現を行うソフトです。手書きや画像、テキスト、カメラの内容をはさみで切り取り自在に動かすことができます。電子黒板を使った授業や会議に最適です。

### ● 白板モードなら大型テレビを多機能ホワイトボードとして使えます。

ページ送り機能を使えば一面を書き終えた後、次のページで再度真っ白な画面で書き始めることができます。前のページに戻って書き直すことも可能です。



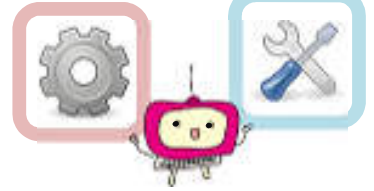
### ● 透明モードならデスクトップに表示されている資料の上から書き込むことができます。

タッチペンでの自由な書き込みのほか、図形やマーカーでの書き込みも可能です。書き込んだ資料を画像として保存してメールでの配信やNASでの共有ができます。



● 一般に会社名および商品名は各社の商標または登録商標です。● 商品の色合いは、撮影・印刷の仕上り上、実物とは多少異なる場合がありますので、あらかじめご了承ください。  
● 内容は平成29年1月現在のものです。なお商品のデザイン、仕様、外観、価格は予告なく変更する場合がありますのでご了承ください。

## データ保管の新境地



丸ごとパックであんしん

仮想ファイルシステム「拡張ボリューム」採用で高速な処理を実現



●NAS本体  
I/O DATA製  
HDL2-Hシリーズ

データ損失を大幅に低減する  
「拡張ボリューム」を採用した  
2ドライブビジネスNAS

●バックアップ用HDD  
I/O DATA製  
HDJA-UT4.0W

高信頼ハードディスク  
「WD Red」を搭載し、  
USB 3.0対応で超高速

●無停電電源装置(UPS)  
OMRON製  
BY35S

停電発生時にNASにシャット  
ダウン信号を送り安全に停止

## ステラNAS

パッケージ特別価格  
¥258,000

消費税は含まれません。  
パッケージの詳細は裏面をご覧ください。

オプション価格に関しましては、  
担当営業までお問い合わせください。

### 基本セット

3年保証 4TBモデル

### オプション

NAS Securityなし  
データ復旧費用保障なし

### 保守

ステラグループ  
オンサイト保守



4TB・3年保証の基本モデル<sup>※1</sup>

(¥258,000)

8TBモデルに変更<sup>※2</sup>

(+¥40,000)

5年保証モデルに変更

(+¥100,000)

オプション

ウイルス対策<sup>※3</sup>を追加

(+¥20,000)

オプション

データサルベージ保障<sup>※4</sup>を追加

(+¥30,000)

お客様のご要望に沿ったモデルへ

※1 2TB HDD×2の構成となり実際の保存容量は1.8TB程度となります。

※2 4TB HDD×2の構成となり実際の保存容量は3.8TB程度となります。

※3 購入時オプションとなります。  
Trend Micro NAS Security 搭載モデル構成となります。

※4 購入時オプションとなります。  
論理障害3回、物理障害1回の合計4回まで、かつ、合計最大100万円までのデータ復旧費用をご負担致します。  
ただし、基本ハードウェア構成以外での運用は対象外となります。  
当オプションはお客様のデータの復旧を保証するものではありません。  
また、データ消失の損害を賠償するものではありません。

ステラグループ保守パックの主な内容


ユースウェア	基本	ログインパスワード RAID設定 NASの名前/ワークグループ名 IPアドレス/サブネット/デフォルトゲートウェイ/DNS/WINS ユーザー作成 5件 共有フォルダ作成 3件 (アクセス権含む) バックアップスケジュール 1件 UPS設定 訪問設置 (NAS本体およびUPS) 梱包材などの片付け
	オプション	ユーザー作成 5名追加 共有フォルダ作成 1フォルダ (アクセス権含む) データ移行 /1単位50GB
保守	基本	メーカー保守パックステラオンサイト保守 平日9-17時対応 ステラオンサイト保守 平日9時00分-17時30分対応
	オプション	クラウド監視サービス オンサイト定期点検サービス (1回)

※受付時間は平日9:00~17:30とします (土日・祝祭日・年末年始休暇は除きます)  
(受付時間により翌日対応になる場合もございますのでご了承ください。)

※本構成は機器の正常稼働および障害時の対応を保守するものであり、お客様のデータを保証するものではありません。  
※機器の故障やお客様の過失などによるデータ喪失等につきまして、当社は責任を負いかねますのであらかじめご了承ください。

# SkypeからLiveOnへの切替メリット 機能・パフォーマンス向上、リスク回避！

ユーザ様の無料製品（スカイプ含む）からLiveOnへの乗換理由

- 💡 機能が少なく、使い方が限定される
  - 💡 サポートはないに等しい
  - 💡 接続数が増えると音切れや遅延が頻発する
  - 💡 ウィルス感染や情報漏洩等のリスクが伴う（事例有）
- 

LiveOnの特徴により、無料製品のデメリットを解決可能！！

## Web会議システム

### ■ 特徴1 高機能

# Live On®



資料共有

ホワイトボード

録音録画

動画配信

招待機能

自動整列モード

豊富な機能により、あらゆる運用に対応が可能

### ■ 特徴2 手厚いサポート

平日の9時~18時  
電話・メール・FAX

LiveOnを通じた遠隔サポートでお客様のお悩み解消



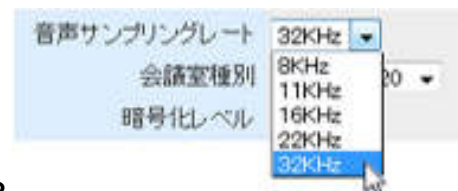
自社開発の強みを生かし、きめ細やかなサポート対応実施



## 特徴3 高品質

『LiveOn』は音切れや遅延を極力回避する独自の**自動帯域制御機能**や**ジッタバッファ制御機能**を採用。クリアな音声と軽快な動画映像が実現し、ストレスのないWeb会議を開催していただく事ができます。

CDに近い音質



品質が良いため、長時間の会議でもストレスを感じない

## 特徴4 セキュリティ対策が万全

### ■ AES (Rijndael) 方式による通信

- ・NIST (米国標準技術局) により連邦標準規格として採用
- ・128ビットの共通鍵暗号方式

### ■ SSLを利用したWebページ

- ・“LiveOn” Webサーバとの通信で使用しております。
- ・共通鍵はAES-256,公開鍵はRSA-2048を使用 (現時点での最高セキュリティレベル)

### ■ 独自プロトコルのプログラムによる安全性

- ・万が一、通信そのものを盗まれ、暗号を解読されたとしても“LiveOn”は独自プロトコルを使用しております。該当するプロトコルがなければ、内容を知ることは出来ません。



資料の共有を含めて、安心して会議の実施が可能

## 価格

### LiveOn ASP版

**1ライセンス初期費用 ¥78,000 (税別)**  
**月額使用料 ¥3,000 (税別)**

※オプション、カメラ、ヘッドセットなど周辺機器は除きます。

デモや無償トライアルも可能です。  
営業担当までお気軽にお問合せください。

### LiveOn イントラパック版

**¥1,156,000 (税別)~**

※サーバソフトと、2ライセンスのクライアントソフトを含みます。  
※インストール費用・年間利用料が別途発生致します。  
※サーバ機器、周辺機器は除きます。

**ステラグループ株式会社**

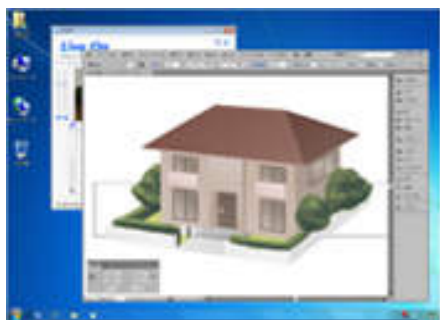
TEL:03-5804-8787 FAX:03-5804-8790

# お好きなオプション1つ 無料キャンペーン!!!

## オプション機能

★指定のパッケージをお申込み頂くと、下記のオプションを1つプレゼントさせていただきます。

### アプリケーション共有



~~¥300,000~~ → ¥0

### HD画質対応



~~¥300,000~~ → ¥0

### 多人数(セミナー)モード



~~¥300,000~~ → ¥0

### スケジュール機能



~~¥300,000~~ → ¥0

### コール機能



~~¥300,000~~ → ¥0

### プレゼンス機能



~~¥100,000~~ → ¥0

### AdminTool(管理者機能)

~~¥300,000~~ → ¥0

※月額費用は別途発生します。

※アプリケーション機能・HD画質は別途月額費用が発生します。



A	製品	標準単価	数量	小計
	LiveOn クライアントソフトライセンス	¥78,000	2	¥156,000
	マイクスピーカー YVC-300	¥50,000	2	¥100,000
	Webカメラ C930e	¥16,000	2	¥32,000
	標準価格 (合計)			¥288,000
<b>キャンペーン価格 (営業までお問い合わせください)</b>				



B	製品	標準単価	数量	小計
	LiveOn クライアントソフトライセンス	¥78,000	2	¥156,000
	マイクスピーカー YVC-1000	¥120,000	2	¥240,000
	コミュニケーションカメラ CC2900e	¥100,000	2	¥200,000
	標準価格 (合計)			¥596,000
<b>キャンペーン価格 (営業までお問い合わせください)</b>				



C	製品	標準単価	数量	小計
	LiveOn クライアントソフトライセンス	¥78,000	2	¥156,000
	タッチスクリーン Xシリーズ 55インチ	¥698,000	1	¥698,000
	標準価格 (合計)			¥854,000
<b>キャンペーン価格 (営業までお問い合わせください)</b>				



D	製品	標準単価	数量	小計
	LiveOn クライアントソフトライセンス	¥78,000	2	¥156,000
	タッチスクリーン Xシリーズ 70インチ	¥1,280,000	1	¥1,280,000
	標準価格 (合計)			¥1,436,000
<b>キャンペーン価格 (営業までお問い合わせください)</b>				



※本価格は税抜き価格です。

※パッケージを2017年4月～6月末日までに納品の企業様限定です。

# 新登場!

2017年5月発売予定

# EPSON

EXCEED YOUR VISION

## WorkForce Enterprise

### 圧倒的なスピードと高画質を低コストで実現。

NEW



NEW



コピー  
スキャン  
プリント  
ファクス※1

A3複合機100枚/分※2モデル  
LX-10000Fシリーズ

印刷速度(片面A4)

給紙枚数

100枚/分※2

標準 2,550枚  
最大 6,050枚  
(オプション装着時)

A3複合機75枚/分※2モデル  
LX-7000Fシリーズ

印刷速度(片面A4)

給紙枚数

75枚/分※2

標準 2,550枚  
最大 6,050枚  
(オプション装着時)

ステープルフィニッシャー

大容量給紙ユニット

オプション装着時

最大排紙 4,950枚

オプション装着時

最大給紙 6,050枚

## 高画質

600×1,200dpiの高解像度。文字も細線も精緻に再現。

PrecisionCoreラインヘッド搭載により、高密度、高解像度を実現。小さな文字も細線も、鮮明にプリントします。

内製へのニーズに応える、多彩な用紙対応力。

普通紙だけでなく、厚紙や部数の少ないDMハガキ、封筒、さらに長尺用紙やA3ノビなどにも対応。インクジェットならではの多彩な用紙対応力で内製へのニーズにも応えます。



名刺



チラシ



封筒



ハガキ



長尺

## 環境性能

消費電力320W※3以下で、環境負荷を低減します。

印字プロセスに熱を利用しないインクジェットプリンターならではの低消費電力設計。100枚/分※2という高生産性を維持しながら、320W※3以下という消費電力で地球環境に貢献します。



「TEC値」でもわかる、環境性能。

稼働時の消費電力だけでなく、待機時も含めたトータルの消費電力量を示す「TEC値」も高水準。LX-10000Fシリーズで1.2kWhを実現しました。



LX-10000Fシリーズ

TEC値算出条件

※オフィスでの使用を想定した1週間の平均消費電力量。国際エネルギースタープログラム Ver.2.0 で定められた測定法による数値。

## 高生産性

そのスピードは別次元。100枚/分※2の高生産性。

高性能なPrecisionCoreラインヘッドを搭載し、LX-10000Fシリーズで100枚/分※2、LX-7000Fシリーズでも75枚/分※2という、インクジェットだからこそ実現できた高い生産性。会議の資料、お客様への提案書など、短時間で大量のプリントやコピーが必要な時も余裕を持って対処できます。



ファーストプリントも速い。

プリントスピードだけでなく、立ち上がりも速い。LX-10000Fシリーズのファーストプリントは6.2秒。会議資料など大量書類の印刷時も、1枚目から素早く出力可能。

1枚目の印刷時間



LX-10000Fシリーズ

1枚目の印刷時間算出条件(レディ値からのFPOT算出条件)

●測定基準:ISO/IEC17629 ●印刷用紙:A4普通紙 ●印刷品質:標準 ●ISO/IEC24734"Office Category Test"のMicrosoft® Word、Microsoft® Excel®、PDFファイル(各4ページ)の第1ページを指定して片面印刷した時の、印刷開始ボタンを押してから用紙排出までの時間を算出、各ファイルの印刷時間を平均換算した値。\*お客様がお使いのパソコン/アプリケーション/印刷データなどによって印刷スピードが変わることがございます。

※1: オール・イン・ワンプランの場合ファクスプランでの契約が必要です。インク・スタンダードプランの場合ファクスモデルのご購入が必要です。 ※2: A4 横判面。 ●測定基準:ISO/IEC24734 ●測定データおよび測定条件につきましては、エプソンのホームページでご確認ください。 ※3: LX-10000Fシリーズコピー時。 \*Microsoft Excelは、米国 Microsoft Corporation の米国、日本およびその他の国における登録商標または商標です。 \*搬入・設置をご希望される場合は、別途料金がかかります。\*このチラシに掲載している仕様・デザインは、2017年2月14日現在のものです。予告なく変更することもございますのでご了承ください。



# 選べるサービスプラン

## インク・スタンダードプラン

1枚単価を徹底して抑える。

ご購入時に  
必要な費用

- 機器本体のご購入費用※1
- 保守サービスのご契約費用(任意)

ご使用時に  
必要な費用

- 消耗品※2のご購入費用  
(機器本体ご購入時1セット同梱)

	LX-10000	LX-10000F (ファクスモデル)	LX-7000	LX-7000F (ファクスモデル)
機器本体※1 (標準価格)	2,500,000 円(税別)	2,600,000 円(税別)	2,000,000 円(税別)	2,100,000 円(税別)
ランニング コスト※3	モノクロ: <b>0.4</b> 円(税別)/枚		モノクロ: <b>0.6</b> 円(税別)/枚	
	カラー: <b>1.5</b> 円(税別)/枚		カラー: <b>2.3</b> 円(税別)/枚	

### オプション

ステープルフィニッシャー	標準価格:500,000円(税別)	大容量給紙ユニット	標準価格:260,000円(税別)	認証印刷(オプション)※4	期間利用5年:432,000円(税別)※5
--------------	-------------------	-----------	-------------------	---------------	-----------------------

## カウンター・チャージプラン

使っただけの枚数課金プラン。

ご購入時  
必要な費用

- 機器本体のご購入費用※1

カウンター・  
チャージに  
含まれる費用

- インク、メンテナンスボックスの費用
- 保守サービス※6 (故障時の修理)

	LX-10000	LX-10000F (ファクスモデル)	LX-7000	LX-7000F (ファクスモデル)
機器本体※1 (標準価格)	2,500,000 円(税別)	2,600,000 円(税別)	2,000,000 円(税別)	2,100,000 円(税別)
チャージ料金	モノクロ: <b>1.2</b> 円(税別)/枚		モノクロ: <b>1.5</b> 円(税別)/枚	
	カラー: <b>9.0</b> 円(税別)/枚		カラー: <b>11.0</b> 円(税別)/枚	

### オプション

ステープルフィニッシャー	標準価格:500,000円(税別)	大容量給紙ユニット	標準価格:260,000円(税別)	認証印刷(オプション)※4	期間利用5年:432,000円(税別)※5
--------------	-------------------	-----------	-------------------	---------------	-----------------------

## オール・イン・ワンプラン

月々安心の定額。

月々の費用  
含まれる内容

- 機器使用料
- 規定枚数までのインク、メンテナンスボックス費用
- 保守サービス※6 (故障時の修理)

料金プラン/機種名	LX-10000F	LX-7000F
契約年数5年 基本使用料金[月額] 中途解約の場合は、解約金が発生します。*8	<b>70,000</b> 円(税別)	<b>50,000</b> 円(税別)
ファクスプラン 契約年数5年/基本使用料金[月額] 中途解約の場合は、解約金が発生します。*8	<b>72,000</b> 円(税別)	<b>52,000</b> 円(税別)
基本印刷枚数*9	モノクロ: 13,000枚	モノクロ: 7,000枚
	カラー: 7,000枚	カラー: 3,000枚
超過従量料金(/枚)	モノクロ: 0.8 円(税別)	モノクロ: 1.0 円(税別)
	カラー: 3.0 円(税別)	カラー: 3.6 円(税別)

### オプション

ステープルフィニッシャー	基本使用料金[月額]:8,000円(税別)	大容量給紙ユニット	基本使用料金[月額]:4,000円(税別)	認証印刷(オプション)※4	基本使用料金[月額]:8,000円(税別)※10
--------------	-----------------------	-----------	-----------------------	---------------	--------------------------

契約年数3年、契約年数4年のプランもございます。

\*基本印刷枚数と超過従量料金は契約年数5年プランと同条件になります。\*中途解約の場合は解約金が発生します。(中途解約金額:(契約月数-支払済月数)×基本使用料金×90%+法令所定の消費税等額となります。)

※1: 機器本体の価格にプリントヘッドは含まれません。 ※2: 消耗品については、エプソンのホームページをご確認ください。 ※3: ランニングコストの詳細についてはエプソンのホームページをご確認ください。 ※4: ICカードでの認証を行う場合は、対応のカードリーダーが必要です。詳細はエプソンのホームページをご確認ください。 ※5: サーバー単位の価格で、サーバー台数分の購入が必要です。1サーバーに接続できる複合機は100台までです。また、期間利用1年、3年、4年での料金設定もご用意しています。 ※6: 通常保守時間外・休日の保守サービスなどを希望される場合は、別途追加保守料金が発生します。通常保守対応時間: 月曜日～金曜日(祝日、エプソン指定休日を除く)9:00～17:30。 ※7: 搬入・設置をご希望される場合は、別途料金がかかります。ご契約期間中は、リース会社から対象機器をお客様へリースします。 ※8: 中途解約の場合は解約金が発生します。(中途解約金額:(契約月数-支払済月数)×基本使用料金×90%+法令所定の消費税等額となります。) ※9: 枚数のカウントは片面印刷で1枚となります。用紙サイズにかかわらず同じ片面1枚としてカウントします。両面印刷の場合は2枚としてカウントします。 ※10: サーバー単位の価格で、サーバー台数分の購入が必要です。1サーバーに接続できる複合機は100台までです。また、期間利用サービスパックでの料金設定もご用意しています。

エプソン販売株式会社 〒160-8801 東京都新宿区新宿4-1-6 JR新宿ミライナタワー29階

(2017年2月14日現在)

製品の詳しい情報は、カタログまたは Web で！

エプソンのホームページ <http://www.epson.jp>

エプソン



●お求め、ご相談は信用とサービスの行き届いた当店へ。

ステラグループ株式会社

本社 TEL:03-5804-8787 FAX:03-5804-8790  
 立川 TEL:042-525-2146 FAX:042-525-2164  
 三鷹 TEL:0422-52-8351 FAX:0422-52-8461  
 神奈川 TEL:045-651-7421 FAX:045-651-7424

# imageWARE Desktop



## 3つの活用術のご紹介

### 活用術 ①



ドラッグ&ドロップで文書を簡単にまとめることができます！  
仕分けのいらぬ資料作成可能！  
プレビューで印刷ミスも防げる！

【こんなお悩み、imageWARE Desktopが解決します！】

■ 最新情報が入手できたり、サポート情報にアクセスできるから便利！

imageWARE Desktop DOOR はこちら

<https://mp01.canon.jp/iw/app/user/desktop/top.do>



## 活用術 ②



【imageWARE DesktopはPDF編集機能も充実！】

## 活用術 ③

受信ファクスの確認漏れや  
対応遅れでトラブルが  
発生しています！



PCでファクス受信確認！これで  
ファクス書類の取り忘れも防げます！  
ファクスが自動的にPCに転送され、  
業務の電子化をぐっと後押し！

【こんなお悩み、imageWARE Desktopが解決します！】

# ペーパーレス化で 効率化、経費削減。

紙文書を  
電子データ化。

資料・書類・写真・図面で、  
膨大な無駄をしていませんか？



電子化で実現する！

## 業務効率化とコストの削減。

### 業務効率化

検索で  
書類が見つかる。

資料入手にかかる手間や時間が省け、  
業務の効率化につながります。

### 情報・データ共有

複数人で  
同時閲覧が可能。

本社・支社の区別なく、社内での同一  
資料の同時閲覧が可能となります。

### 管理コスト削減

空いたスペースを  
有効活用。

オフィスの限られた"スペース利用"の  
合理化が図れます。



# 仕事効率化を実現!! 電子データ化サービスメニュー

## Service 1



### 断裁してスキャン

冊子、社内報、報告書など

冊子、社内報、報告書など製本を断裁し、ADF(高速自動給紙機)スキャナを使用して電子化いたします。



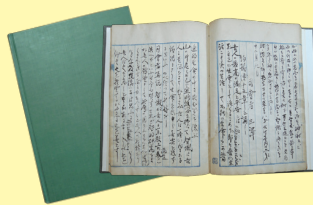
## Service 2



### 断裁しないスキャン

保管の必要がある書籍や貴重古書など

特殊なスキャナにより、断裁をせずに原本を傷つけることなくデータ化いたします。作業後、原本は返却させていただきます。



## Service 3



### 紙書類スキャン

名刺、資料、地図、ポスター、図面など

名刺サイズからA0サイズ(841×1189ミリ)まで1枚紙の電子データ化を行います。



## オプション

### OCR処理

OCR(光学文字認識)処理により、任意のキーワードで文字情報が検索できるようになります。資料の検索やテキストの抜き出し等、素早く行うことが可能になり、大幅な業務の効率化が望めます。



## オプション

### スキャンデータの補正

劣化による黄ばみ等はグレースケールもしくはモノクロ2値(600dpi)により除去できます。また原本の曲がりを矯正することも可能です。※カラーキャンした場合、黄ばみの除去はできません



# らくらく手間いらず!! 電子データ化おまかせ集荷パック

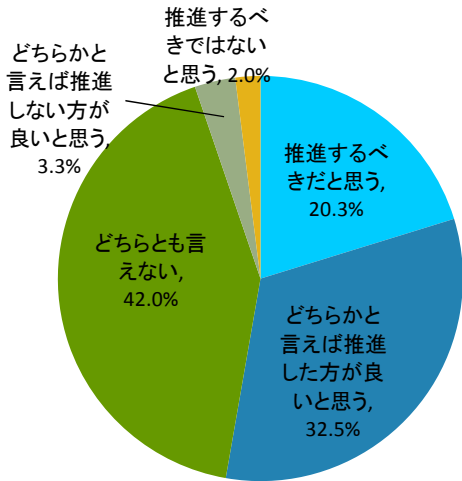
資料、文書を機密書類輸送担当が梱包・配送を行い、熟練のオペレーターが高品質のデータを作成いたします。スキャン後は原本の返却、ご希望に応じ溶解処理(もしくは粉碎処理)までフルサポートいたします。





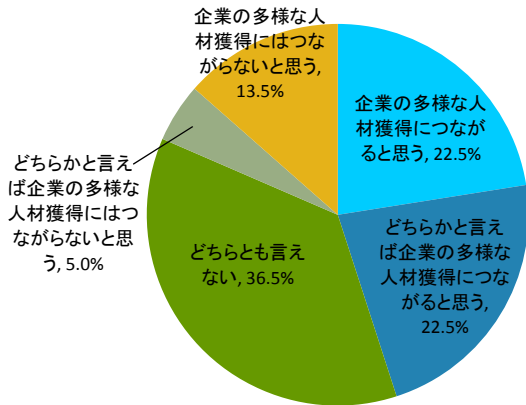
# 男性200名・女性200名に聞いた、働き方に関する調査

**Q1. 企業は働く時間や働く場所を選べる自由な働き方を推進した方が良いと思う？**

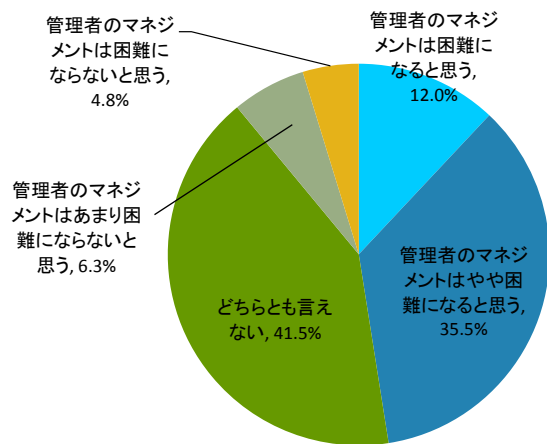


Q1. 「推進するべきだと思う」「どちらかと言えば推進した方が良いと思う」と回答した人の割合が半数を超えました。「どちらとも言えない」と答えた割合は42.0%と多いものの、自由な働き方を推進することに反対の意見は少ないようです。

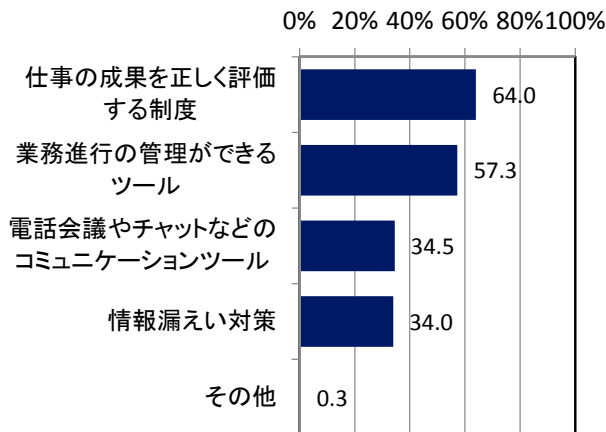
**Q2. 働く時間や場所を選べる自由な働き方の導入は、企業の多様な人材獲得につながると思う？**



**Q3. 働く時間や場所を選べる自由な働き方の導入は、管理者のマネジメントを困難にさせると思う？**

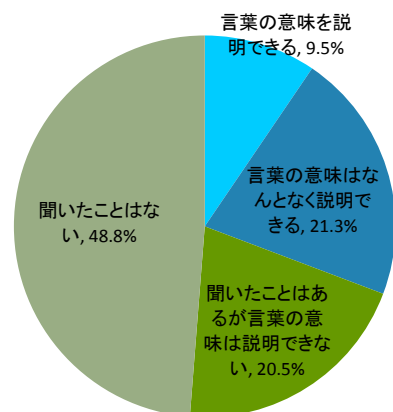


**Q4. 自由に場所や時間を選択できる働き方に欠かせないと思うものは何？**



Q4. 1位に64.0%で「仕事の成果を正しく評価する制度」、2位に57.3%で「業務進行の管理ができるツール」があがりました。

**Q5. あなたは「リモートワーク」という言葉とその意味をご存知ですか？**



Q5. 約半数が「リモートワーク」という言葉を聞いたことがないという結果でした。また、約2割が聞いたことはあっても言葉の意味を説明できないと回答しました。認知度はそれほど高くないようです。

# 特集・更に進化する『国際新都心』虎ノ門エリア

## 何が変わる？虎ノ門エリア

### ■飛躍的に交通機能が強化

2016年2月、日比谷線虎ノ門新駅（仮称）建設が着工した。この新駅は、虎ノ門1丁目再開発に合わせて整備予定の地下歩行者通路を通り、銀座線虎ノ門駅に接続する予定である。また、バスターミナルやBRT（バス高速輸送システム）等、新たな交通インフラも加わり、交通結節機能の強化につながると考えられている。



日比谷線虎ノ門新駅（仮称）のイメージ



地下歩行者通路

地下には、日比谷線新駅と虎ノ門駅との地下歩行者通路を計画し、「ヒコメタワー」地下1階部分で接続

新たに誕生する超高度タワーは、既存のビルと合わせて、森のタワー2階部分で約400㎡増設し、新たな歩行者ネットワーク形成。



▲地下鉄日比谷線虎ノ門新駅（仮称）整備事業  
2016年2月工事開始、2020年供用開始、2022年度最終完成予定。



◀日比谷線に導入される新型車両13000系。  
2020年度までに全車両が新型に置き換わる。



▲地下鉄日比谷線と銀座線が接続。現在は工事中。

環状2号線の開通により、羽田空港や成田空港ともスムーズにアクセス。都心と臨海部を結ぶ新たな交通手段としてのBRTも開通することで、虎ノ門エリアは世界と都心を繋ぐ「東京の玄関口」となる。

## 虎ノ門エリア 募集中物件



### 西新橋TMビル

所在地：港区西新橋1-12-3  
最寄駅：虎ノ門駅（徒歩約5分）  
築年：1993年4月  
募集坪数：23.68坪



### DLXビルディング

所在地：港区西新橋1-110-1  
最寄駅：虎ノ門駅（徒歩約5分）  
築年：2016年6月  
募集坪数：109.31坪



### 虎ノ門桜田通ビル

所在地：港区虎ノ門1-2-10  
最寄駅：虎ノ門駅（徒歩約3分）  
築年：1993年5月  
募集坪数：54.3坪



### 虎ノ門琴平タワー

所在地：港区虎ノ門1-2-8  
最寄駅：虎ノ門駅（徒歩約2分）  
築年：2004年11月  
募集坪数：227.93坪



### 東京倶楽部ビルディング

所在地：千代田区霞が関3-2-6  
最寄駅：虎ノ門駅（徒歩約4分）  
築年：2007年10月  
募集坪数：83.37坪



### 霞ヶ関コモンゲート西館

所在地：千代田区霞が関3-2-1  
最寄駅：虎ノ門駅（徒歩約4分）  
築年：2007年9月  
募集坪数：609.78坪



### 興和西新橋ビル

所在地：港区西新橋2-1-1  
最寄駅：虎ノ門駅（徒歩約4分）  
築年：1996年7月  
募集坪数：231.11坪



### 興和西新橋ビル

所在地：千代田区内幸町2-16-1  
最寄駅：虎ノ門駅（徒歩約5分）  
築年：2017年5月  
募集坪数：629.12坪



### ハビウル西新橋

所在地：港区西新橋2-35-2  
最寄駅：虎ノ門駅（徒歩約5分）  
築年：2016年11月  
募集坪数：71.83坪

パソコンなどのお役立ち情報です！

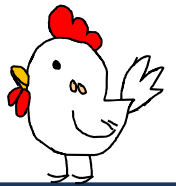


# Information Point !

意外と知られていないお得な情報や  
今ICT業界で話題になっている事をご紹介します！！

## 2016年の最もありがちなパスワードが公表されました

アメリカのパスワード管理ソフト等を手掛けるKeeper Security社が2016年に起きた情報流出事案で発覚した1000万件のパスワードから最もありがちなパスワードを公表しました。



### ありがちパスワードランキング！

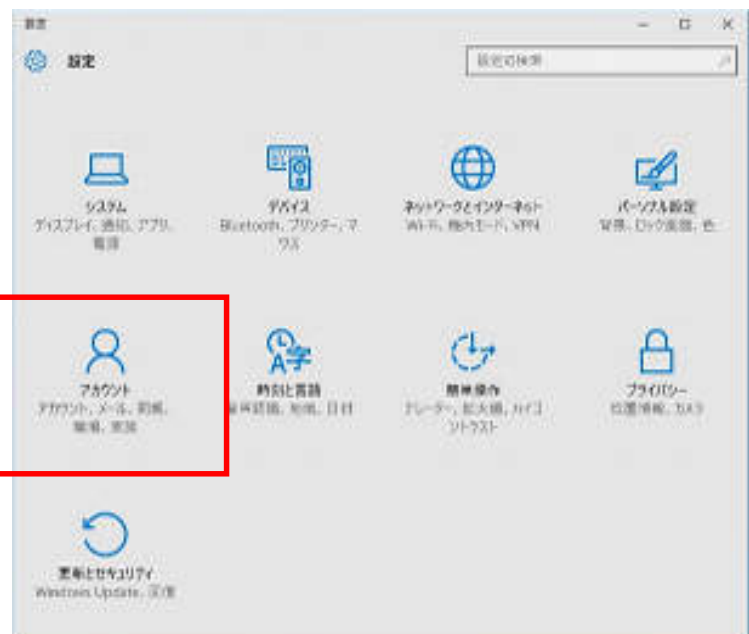
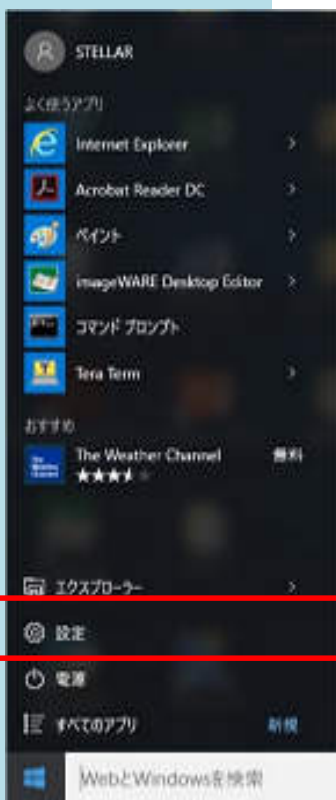
ランキングを見ると何となく見覚えのあるパスワードがありませんか？  
流出した1000万件のうち上位25種のパスワードで約半分の500万件を占めたそうです。  
ちなみに2015年のランキングを見返した所、ほとんど変化はなく2年連続で「123456」が1位でした。

1位	123456	2位	123456789	3位	qwerty	4位	12345678
5位	111111	6位	1234567890	7位	1234567	8位	password
9位	123123	10位	987654321				

**パスワードは英字(大文字、小文字)・数字・記号を組み合わせると強固になります。**  
パスワードが複雑になると忘れてしまわない様に注意が必要になりますが、モニター等にメモを貼り付けたりしては漏れ放題になってしまいますのでお止めください。

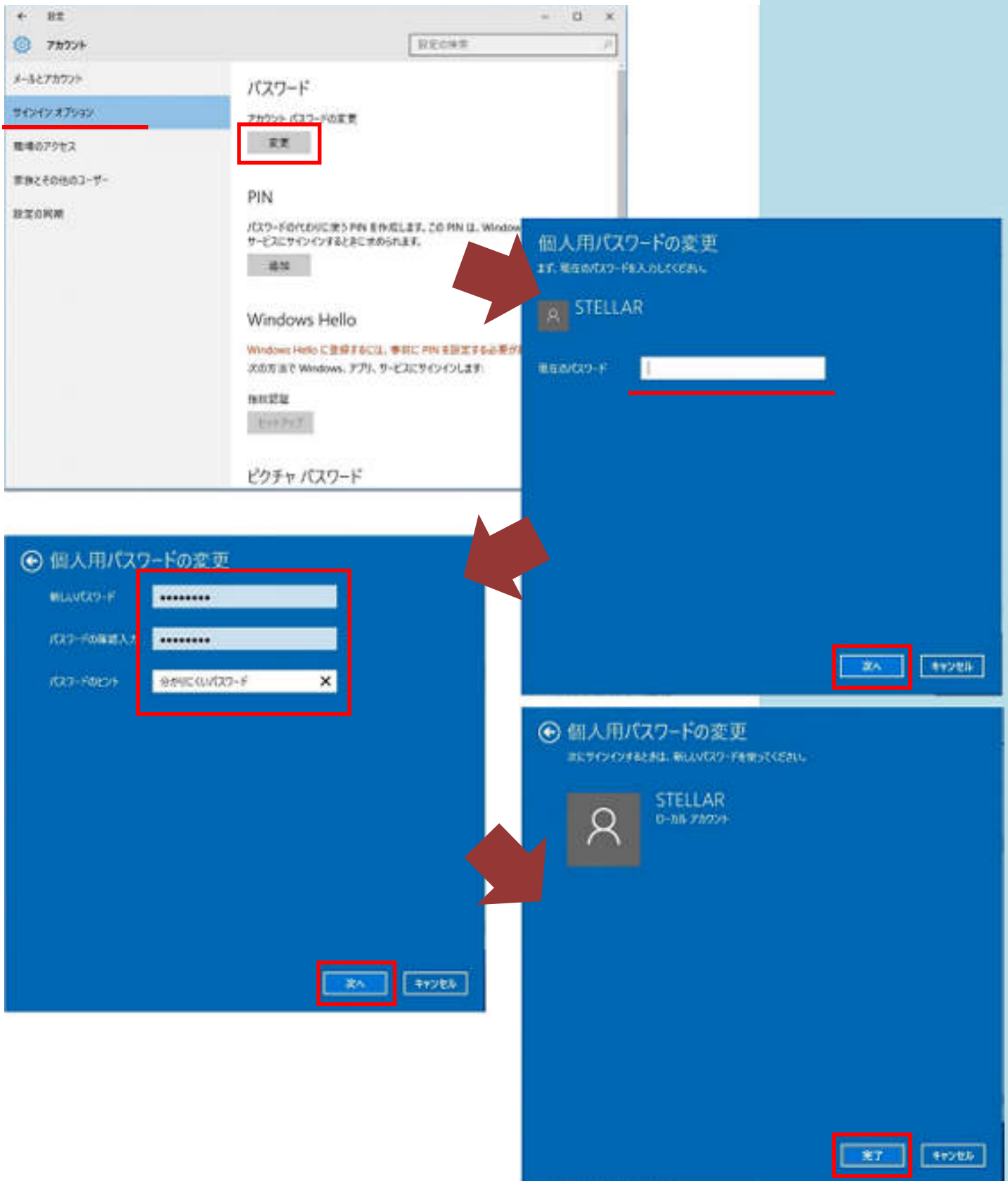
### Windows 10のパスワード変更方法は？

ここでは最近見る事が多くなってきたWindows 10のパスワード変更方法をご紹介します。  
また、Windows 10には「ローカルアカウント」と「Microsoftアカウント」の2つがありますが、使われている方の多い、ローカルアカウントのパスワード変更方法をご紹介します。  
若干の違いはありますが、Microsoftアカウントも概ね同様です。



スタートメニューの「設定」を開き「アカウント」を選択します。





アカウントメニューの「サインイン オプション」を開き「変更」ボタンをクリックし、画面の指示に沿って進めてください。

パスワードは英字(大文字、小文字)・数字・記号を組み合わせると強固になりますが、一度設定すれば良いと言うものではありません。複雑なパスワードを定期的に更新する事により漏洩した場合の解読を困難にする事が出来ます。



困っていませんか？ →

## 顧客管理

初期費用や  
ランニングコストが  
掛かりそう…

操作が難しそう…



システムに  
詳しい人がいない…

どんな機能が  
必要なかわからない…

## 筆まめクラウド スタートパック

が **その悩みを解決** します！

¥0

初期費用 **無料**



費用は人数分だけ



システム担当者不要



顧客管理に  
必要な機能だけを厳選

**1ライセンスあたり 年間22,800円** (税別)

「筆まめ」のノウハウを使うから、操作はカンタン！



「筆まめクラウド スタートパック」は、「筆まめ名刺管理BIZ」「筆まめクラウド 顧客管理」「筆まめベーシック」をセットにした法人向けソリューションです。「筆まめクラウド<sup>®</sup>」を介してそれぞれが連携し、顧客情報の入力や管理、宛名印刷などに対応。ビジネスシーンに役立つ機能を厳選しています。

※「筆まめクラウド」は、株式会社筆まめが提供するクラウドサービスです。

### 「筆まめクラウド スタートパック」でできるあれこれ

名刺の整理・  
共有・見える化

スケジュール、商談案件、  
対応履歴をまとめて入力・管理

いつでもどこでも  
すぐに共有

パソコンやスマートフォン、  
タブレットでの操作

はがきや封筒、  
スタンプの印刷

住所録をパソコン内と  
クラウド上で二重管理



# 筆まめクラウド スタートパック

## 筆まめ 名刺管理 BIZ

スマートフォンのカメラで名刺を撮影するだけで、文字情報を自動でデータ化するiOS/Android用アプリです。スマートフォンの電話帳としても利用できます。



## 筆まめクラウド 顧客管理

営業支援システム(SFA)/顧客管理(CRM)に必要なツールを一括で提供する、パッケージ型クラウドソリューションです。「営業プロセスの見える化」と「顧客情報の共有」を実現します。



## 筆まめの

### ベーシック

ビジネスで使える機能を厳選したWindows版ソフトウェアです。年賀状をはじめ、封筒や往復はがきなどの様々な印刷物を、季節を問わず作成できます。(\*ダウンロード版でご提供いたします。)





# スパム対策製品を別途購入してませんか？ Office365ならスパム対策も可能！



さらに  
1人50GB容量



アーカイブも別途  
50GB・無制限



設備予約可能



## Office365メールが解決します！ Exchange Online VS スパム・マルウェア

1

### 接続フィルター

内部およびサードパーティの IP 拒否/許可リストに基づいて接続をフィルター処理します。

2

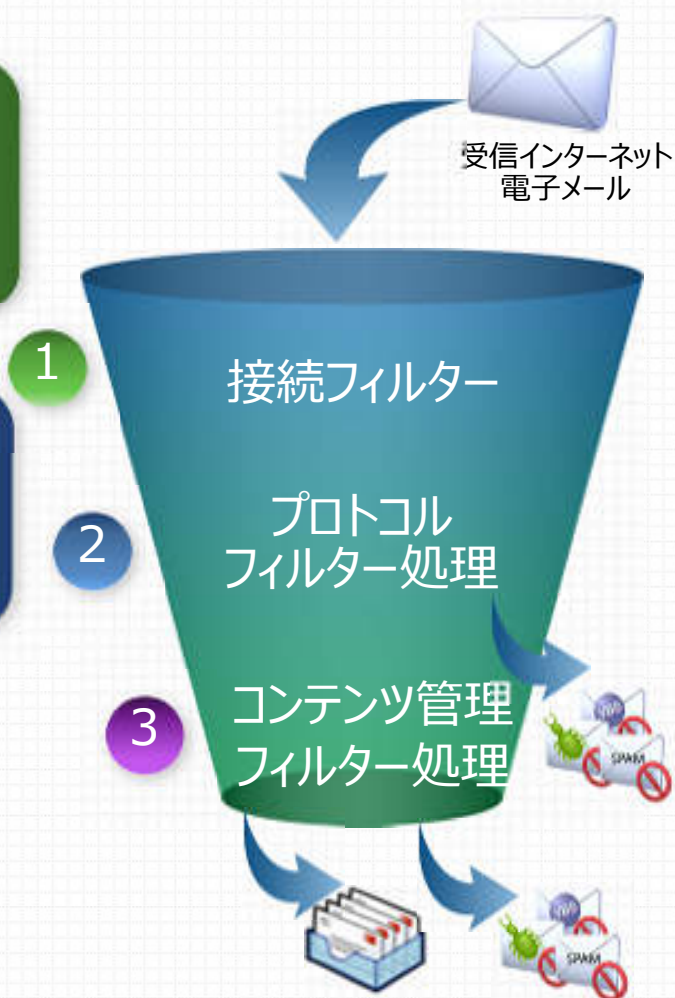
### プロトコルフィルター処理

内部のリストおよび送信者評価に基づいて 個々のアドレスをフィルター処理します。

3

### コンテンツ フィルター

内部のリストおよび自動化された分析に基づいて単語と語句をスキャンします。



Exchange Onlineでは複数のフィルター処理により、迷惑メールなどを極力受信がされないような仕組みがとられています。

Exchange Online ¥440~

オフィスの『困った症状!』に迅速・丁寧に対応致します!

パソコンやOA機器の不調は突然やってきます。

そうなる前に

ステラグループのOffice Saverにおまかせください!

FAXやプリンタのほかに、Windows・Mac・サーバー・NAS、ネットワーク機器・LANなどをトータルにサポートします。



**PCサポート**

パソコンが起動しない、反応しない等のトラブルに迅速に対応します。



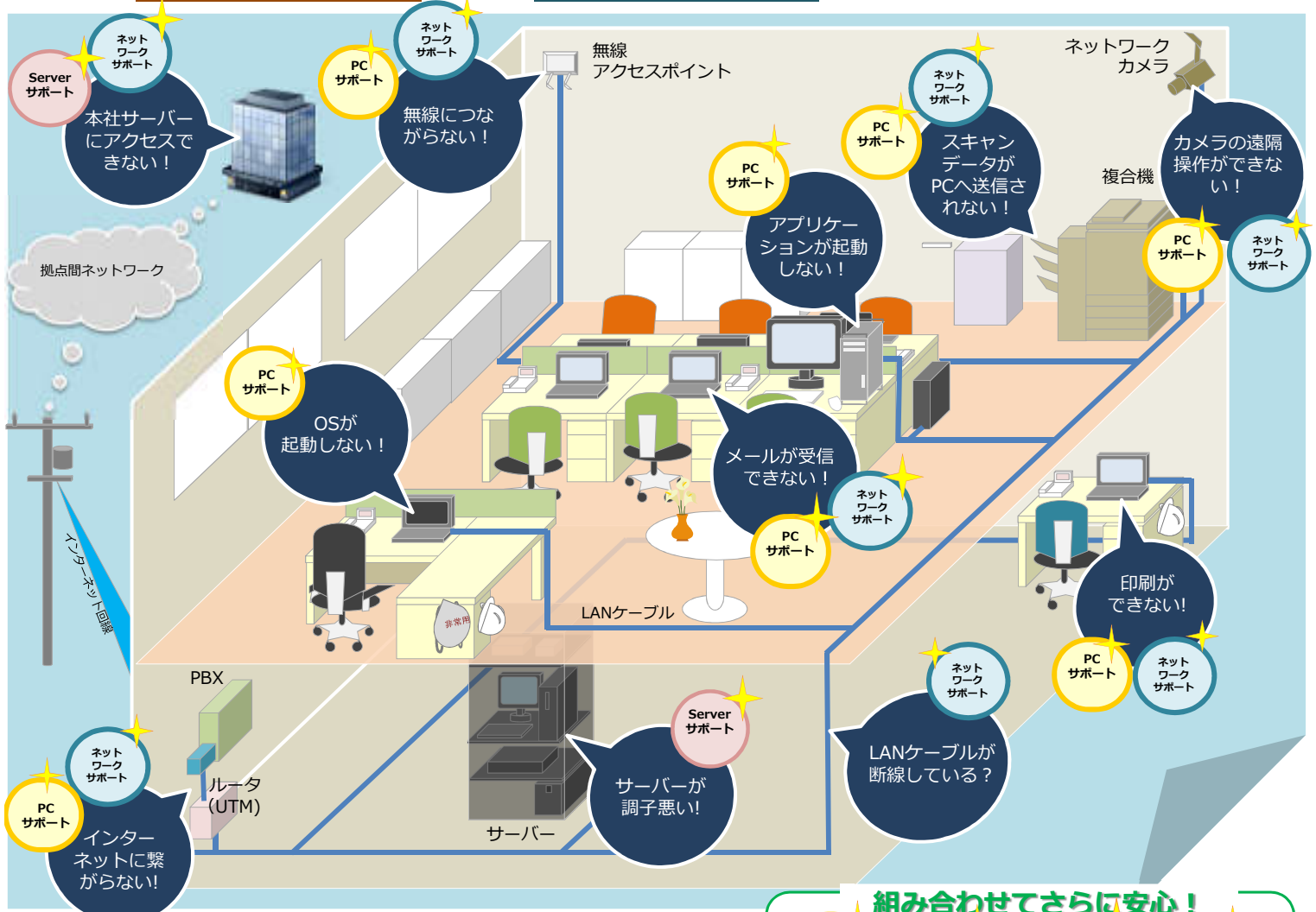
**ネットワークサポート**

メールやインターネットができない等のトラブルに迅速に対応します。



**Serverサポート**

サーバーのデータが見えない、サーバーの調子が悪い等のトラブルに迅速に対応します。



組み合わせてさらに安心!

PCサポート

+

ネットワークサポート

+

Serverサポート

+

ネットワークサポート



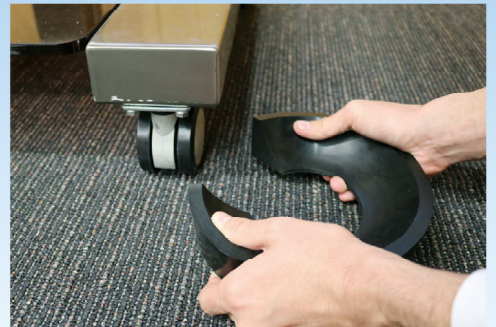
# 大地震!

TV台やコピー機が暴走し、  
最悪、人命に関わる  
可能性も!!

## そのとき、オフィスは大丈夫!?

東日本大震災では、高層階オフィス内の  
キャスター付きコピー機などが数メートル  
も移動しました。重量のある機器が加速  
して移動すると、その衝撃は本体重量の  
何倍にもなります。被害防止に向け、今こそ  
対策が必要です。

スリットを広げて  
装着するだけ!

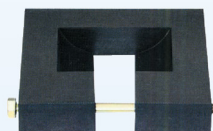


TV台・机・複合機対応

# キャストストップシリーズ

キャスターに装着して複合機・プリンタなどの移動を抑止

オフィスの複合機やTV台、医療施設のベッド、医療機器などのキャスターの移動防止製品です。スリット入りなので本体を動かしたり、持ち上げたりせずに装着でき、事業を継続したまま地震対策を強化することが可能です。豊富なラインナップから対象設備の大きさに合わせてお選びいただけます。



キャストストップ  
CST-SL, CST-SR



キャストストップ  
CST-R



低床キャストストップ



大型キャストストップ  
CST-R160



大型キャストストップ  
CST-R200



対象に応じた対策製品をラインナップしています

種類	机・キャスター付き機器用				
製品名	大型キャストッブ		キャストッブ		低床キャストッブ
形名	CST-R200	CST-R160	CST-R	CST-SL、CST-SR	
外観					
使用方法	大型キャスター用のキャストッブです。ディスプレイキャビネットやベッド、医療機器の移動・転倒を抑制します。スリット入りなので対象機器を持ち上げずに装着でき、また対象機器の保守や清掃などでの一時的な移動も容易に行えます。		FAXやプリンタなどのキャスター部に装着し、地震時の移動を抑止するストッパーです。		低床キャスター用のキャストッブです。床面から機器下板までの高さが低い設備のキャスターに装着できます。
部品内容	キャストッブ本体×1個	キャストッブ本体×1個	キャストッブ本体×1個、バンド×1本	キャストッブ本体×1個、バンド×1本	キャストッブ本体×1個
形状	外形Φ200mm、高さ41mm	外形Φ160mm、高さ41mm	内径Φ84mm、外形Φ113mm、高さ37mm	内寸W60mm×80mm、43R 外寸W130mm×D130mm、H25mm	内径Φ84mm、 外径Φ110mm、高さ31mm
装着可能キャスター径*	Φ150mm(幅50mm以下)	Φ130mm(幅50mm以下)	Φ70mm(幅20mm以下)		Φ80mm(幅30mm以下)
装着可能キャスター幅*	Φ60mm(直径140mm以下)	Φ60mm(直径120mm以下)	Φ35mm(直径40mm以下)		Φ45mm(直径40mm以下)
耐震性能	震度6相当	震度6相当	震度6相当	震度6相当	震度6相当
用途	大型キャスター支持のディスプレイキャビネット、ベッド、医療機器、他	大型キャスター支持のディスプレイキャビネット、ベッド、医療機器、他	キャスター支持のFAX・プリンタ、他	キャスター支持のFAX・プリンタ、他	キャスター支持のFAX・プリンタ、医療用ベッド、人工透析器、治療用ワゴン、他
標準価格	11,500円	8,250円	2,000円	4,800円	1,800円

※装着可能な最大数値により、キャスター径・幅によっては装着できない場合がございます。

種類	サーバラック用		
製品名	免震装置 (SD-5 typeII)		
外観			<p><b>使用方法</b></p> <p>地震の揺れを減衰させて重要な機器を守ります。免震ユニット2台を連結して、その上に置くだけなので設置が容易に行えます。また、ユニットを増やすことで免震エリアを広げることができます。</p> <p><b>部品内容</b></p> <p>免震ユニット×2台、連結バー×4本</p> <p><b>形状</b></p> <p>1ユニットW400mm×D1,000mm×H85mm (D=1,100mm,1190mmもあります)</p> <p><b>耐震性能*</b></p> <p>震度7相当</p> <p><b>用途</b></p> <p>精密機器、サーバ、他</p>

※耐震性能は使用環境により異なる場合があります。

## ステラグループ株式会社

本社 東京都文京区後楽2-3-21 住友不動産飯田橋ビル TEL:03-5804-8787 FAX:03-5804-8790

立川 東京都立川市柴崎町2-3-6 第一生命ビル TEL:042-525-2146 FAX:042-525-2164

三鷹 東京都武蔵野市中町1-9-5 第一中央ビル TEL:0422-52-8351 FAX:0422-52-8461

神奈川 神奈川県横浜市中区尾上町6-86 関内マークビル TEL:045-651-7421 FAX:045-651-7424

# STELLAR LINK

## #75 INDEX

- P2 ナイキ製昇降テーブルを年度末特別価格でご提供!
- P3 キヤノン サービス向上アンケート ご協力をお願い!
- P4 スターライトひかりにお乗換でサービスからご請求までアンストップ!
- P6 これからのWeb対策
- P8 大画面テレビがタッチパネルに早変わり! 「てれたっち」
- P10 データ保管の新境地「ステラNAS」リニューアル
- P12 無料会議システムからLiveOnへの乗換提案
- P14 期間限定! LiveOnをご契約いただくとお好きなオプションプレゼント!
- P16 EPSON 高速ラインインクジェット複合機新登場!
- P18 imageWARE Desktopで一元管理
- P20 紙文書の電子データ化
- P22 男性200名・女性200名に聞いた、働き方に関する調査
- P23 特集・さらに進化する「国際新都心」虎ノ門エリア
- P24 PCのお役立ち情報第27回「Windows 10のパスワード変更方法」
- P26 筆まめクラウドスタートアップのご紹介
- P28 Office365 Exchange Online vs スム・マルウェア
- P29 オフィスの「困った」を迅速丁寧に解決! オフィスセイヴァー
- P30 キャストプロシエで地震対策をしませんか?



### ライブオフィス見学開催中!

ステラグループのライブオフィスは、2012年9月にオープンいたしました。ここにはメーカーのショールームにはない、毎日実際に活用している工夫があります。まさに生きた(LIVE)オフィスです。

実際に社員が働いているオフィスをご覧いただくことで、移転やレイアウト変更をご検討中のお客様はもちろんのこと、お客様のオフィスが抱える様々な悩みの解決にきっと参考にしていただけると考えています。



## 経営理念

### Challenge for Oneself

日々成長へ挑戦する人と組織が

### Challenge to Dreams

お客様の夢の実現のために  
クリエイティブな活動へ貢献し

### Changes the Business

お客様とビジネスチャンスを生み出します

お客様 各位  
ステラグループ株式会社 代表取締役社長の川井昇です。

日差しに春の訪れを感じる今日この頃、  
お客様には益々ご健勝のこととお慶び申し上げます。  
いつも大変お世話になり、誠にありがとうございます。

また今春の新人さんを迎えておりませんが、  
来春の採用活動が始まっております。  
来春はかつてないほどの売り手市場と言われております。  
そこで就職活動中の学生さんにアピールするべく、  
オフィス環境を一新なさってみてはいかがでしょうか?  
私もステラグループは多様なオフィス家具をメーカーを問わずご用意できます。  
ご予算に合わせたご提案をさせていただきます。  
ぜひ、私どもにご相談くださいませ。



代表取締役社長 川井 昇

今号のステラリンクもお客様のお役に立てる情報を掲載しております。  
ぜひ、ご一読賜りますよう、何卒よろしくお願い申し上げます。



## Twitter 展開中!

弊社システムサポート担当が  
日々様々な情報をつぶやきます。  
ぜひフォローをお願いします。

@Stellar\_Support

会社名:ステラグループ株式会社 <http://www.stargp.jp/>  
設 立:1973年7月 資本金:9,500万円 代表者:代表取締役社長 川井 昇

### <営業拠点>

- 本社オフィス 東京都文京区後楽二丁目3番21号 住友不動産飯田橋ビル11F  
TEL: 03-5804-8780
- 立川オフィス 東京都立川市柴崎町2丁目3番6号 第一生命ビル3F  
TEL: 042-525-2146
- 三鷹オフィス 東京都武蔵野市中町1丁目9番5号 第一中央ビル3F  
TEL: 0422-52-8351
- 神奈川オフィス 神奈川県横浜市中区尾上町6丁目86番1号 関内マークビル2F  
TEL: 045-651-7421

### <事業内容>

- OA機器およびコンピュータ機器の販売とメンテナンス・保守
- ネットワークを含む社内システムの設計・構築・運用管理
- システム開発
- 什器備品・消耗品・オフィス家具の販売
- デジタルデータ総合出力サービス・クリエイティブワークの企画・制作
- 人材派遣(一般)13-01-1334 ]・アウトソーシングビジネス



ホームページ



facebook



twitter

ステラグループ

検索

★ステラリンクのバックナンバーは、  
弊社ホームページでご覧いただけます。

<http://www.stargp.jp/stellar-link>

