

STELLAR LINK #73



2017
02

■イチ押し！

受付開始！サポートからご請求までステラで一本化！
ステラグループの光コラボレーション

スターライトひかり

■商品情報

高品質なのに低価格！Web会議システム「LiveOn」
2017おすすめ第一弾 オフィスチェア・イエラ特価ご提供中！

■お役立ち情報

隔月お役立ち情報/PC編

第26回「Windows Vista (SP2) のサポート」について



スターライトひかり

ステラグループの光コラボレーション  **STELLAR GROUP** With **NTT東日本**

安心!

ステラで全て一括します

NTT東日本・西日本の品質そのまま！
高品質なサポートでご案内から
開通まで一括だから安心！



安い!

月額料金が安くてお得

- ファミリータイプの場合
回線4,300円/月～
- マンションタイプの場合
回線2,800円/月～



速い!

超高速インターネットサービス

※**最大 1Gbps**

複数台繋いでもスターライトひかりなら速い！



※最大通信速度はベストエフォート方式に基づく技術規格上の最大値であり、実効速度として保証するものではありません。

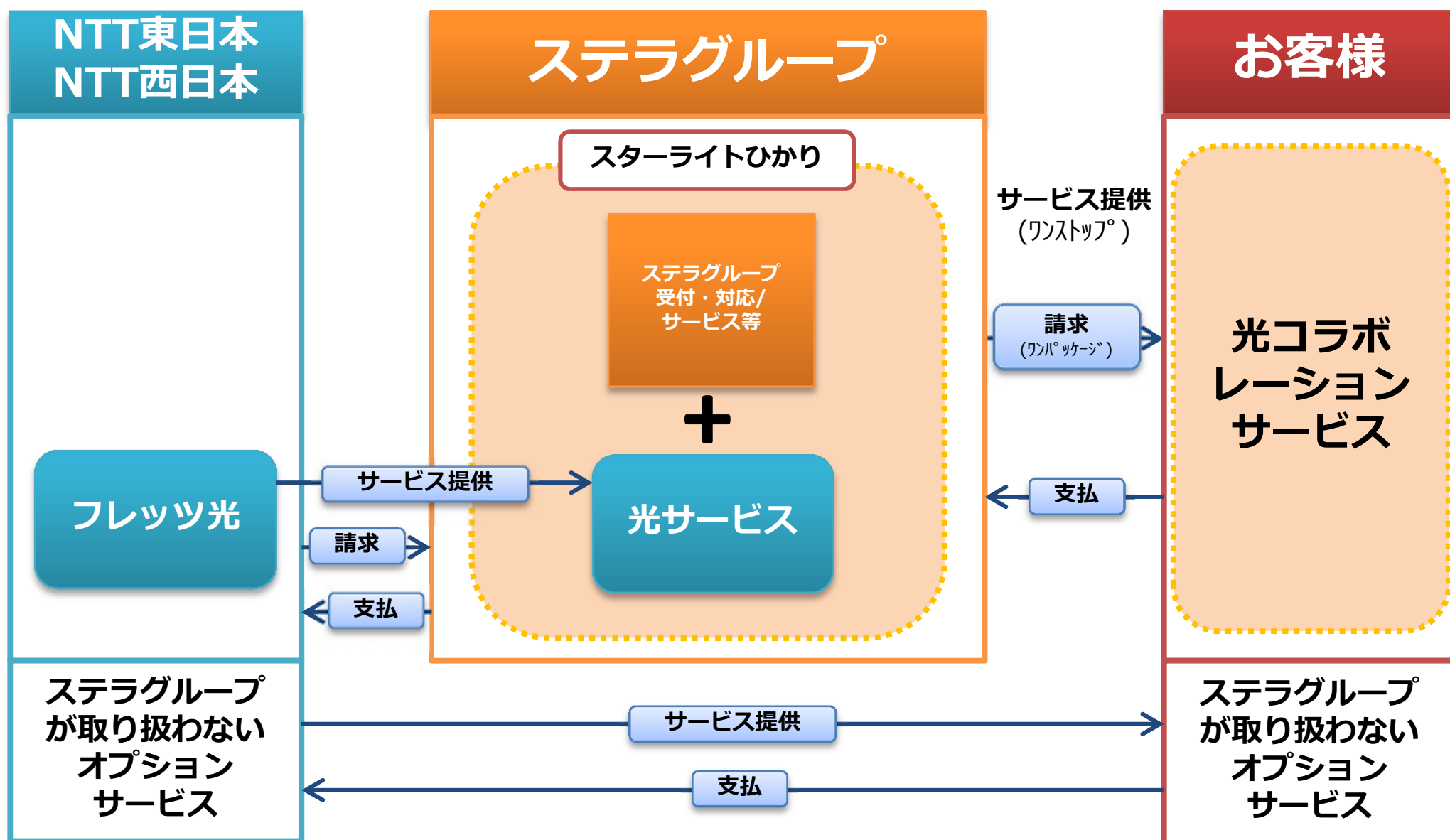
コストやプランなどわかりにくい回線をステラが解決！
回線相談は信用のある当社で！
サポートからご請求までステラが一括でお手伝いします！

2017年1月受付開始！

スターライトひかり

光コラボレーションとは

NTT東日本・西日本が提供している「フレッツ光」の提供を各事業者が受け、NTT東日本・西日本の品質そのまま各事業者のサービスをプラスしたものを「光コラボレーションモデル」といいます。



転用とは



フレッツ光をご利用のお客様が契約内容をそのままに、事業者が提供するインターネットに移行することを「転用」といいます。

フレッツ光

スターライト
ひかり

契約ID : CAF12345678
電話番号 : 03-1234-5678

転用

お客様

契約ID : CAF12345678
電話番号 : 03-1234-5678

番号変わりません！

スターライトひかり

～ご契約の流れ～

① まずはステラグループ担当営業にご相談を！

転用の場合

② 転用承認番号の取得 ※有効期限15日間
NTT東日本・西日本窓口(電話orWeb)より
「転用承認番号」を取得していただきます。
お申込みに必要なものは下記の通りとなります。

- ・ご契約者さまの連絡先電話番号又はお客様ID
- ・ご契約者様名
- ・ご利用住所
- ・ご利用料金のお支払方法

新規の場合

② 担当営業より契約のご案内
担当営業より本サービスについてのご案内・工事日のご確認をさせていただきます。

③ お申込み
「転用承認番号」をもとに、弊社担当営業がお申込み手続きをさせていただきます。

③ 開通工事完了・ご利用開始
工事が終わり次第すぐにご利用いただけます。

④ ご利用開始
お手続きが完了致しましたら、転用完了となります。

ステラグループ株式会社

本社 〒112-0004 TEL:03-5804-8787 FAX:03-5804-8790
東京都文京区後楽2-3-21 住友不動産ビル

立川 〒190-0023 TEL:042-525-2146 FAX:042-525-2164
東京都立川市柴崎町2-3-6 第一生命ビル

三鷹 〒180-0006 TEL:0422-52-8351 FAX:0422-52-8461
東京都武蔵野市中町1-9-5 第一中央ビル

神奈川 〒231-0015 TEL:045-651-7421 FAX:045-651-7424
神奈川県横浜市中区尾上町6-86-1 関内マークビル

ステラグループ

検索

スターライトひかり

「スターライトひかり」初期費用

契約料	新規契約手数料	¥800	
	転用契約手数料	¥1,800	
工事費	派遣工事 (配線工事を実施する場合)	スターライトひかり ファミリータイプ	¥18,000
		スターライトひかり マンションタイプ	¥15,000
	派遣工事 (配線工事を実施しない場合)	スターライトひかり ファミリータイプ	¥7,600
		スターライトひかり マンションタイプ	¥7,600

※上記料金は標準的な工事費です。工事内容により別途追加料金が発生します。 ※ひかり電話も工事費がかかりますが、詳細は営業担当までご相談ください

月額

スターライトひかり	スターライトひかり ファミリー	最大100Mbps	¥4,300~
	スターライトひかり ファミリー・ハイスピード	下り：最大200Mbps、上り：最大100Mbps	¥4,400~
	スターライトひかり ファミリー・ギガ	最大 概ね1Gbps	¥4,500~
	スターライトひかり マンション	最大100Mbps	¥2,800~
	スターライトひかり マンション・ハイスピード	下り：最大200Mbps、上り：最大100Mbps	¥2,600~
	スターライトひかり マンション・ギガ	最大 概ね1Gbps	¥2,800~
プロバイダー	スターライトひかりインターネット接続サービス	別途ご相談ください	
スターライトひかり電話	スターライトひかり電話 基本料金	基本料金(1番号・1ch~)	¥500
	スターライトひかり電話A 基本料金	基本料金(1番号・1ch~ ※1)	¥1,500
	★発信者番号通知サービス	かけてきた相手の番号がわかる	¥400
	★ナンバー・リクエスト	番号非通知の電話をシャットアウトできる	¥200
	★通話中着信サービス	通話中にかかってきた電話も受けられる	¥300
	★着信転送サービス	かかってきた電話を外出先の電話で受けられる	¥500
	★迷惑電話拒否サービス	迷惑電話をシャットアウトできる	¥200
	★着信お知らせメール	不在時の電話の着信がメールでわかる	¥100
	FAXお知らせメール	外出先でも家のFAXが確認できる	¥100
	複数チャンネルサービス	ひかり電話1契約で同時に2回線分ご利用できる	¥200
	追加番号サービス	電話番号の追加ができる	¥100
	スターライトひかり電話オフィスタイプ 基本料金	基本料金(1番号・3ch~)	¥1,300
	スターライトひかり電話オフィスエース 基本料金	基本料金(1番号・1ch~ ※2)	¥1,100
	☆着信転送サービス	かかってきた電話を外出先の電話で受けられる	¥500
	☆発信者番号通知サービス	かけてきた相手の番号がわかる	¥1,200
	☆ナンバー・リクエスト	番号非通知の電話をシャットアウトできる	¥600
	☆迷惑電話拒否サービス	迷惑電話をシャットアウトできる	¥200
	複数チャンネルサービス (オフィスタイプ)	ひかり電話1契約で同時に2回線分ご利用できます	¥400
	複数チャンネルサービス (オフィスエース)	ひかり電話1回線で同時に2回線分ご利用できます	¥1,000
	追加番号サービス	電話番号の追加ができる	¥100
着信お知らせメール	不在時の電話の着信がメールでわかる	¥100	
FAXお知らせメール	外出先でも家のFAXが確認できる	¥100	
フリー着信設定機能	かかってきた電話の通話料を着信者側が負担するサービス	¥1,000	

※1 ★印：スターライトひかり電話Aには基本料金に含まれるオプション

※2 ☆印：スターライトひかり電話オフィスエースには基本料金に含まれるオプション

新しくイスを選ぶなら押さえておきたい

快適なイス選びの3原則

今、デスクに座ってステラリンクをご覧のみなさま！
こんなことございませんか？

CASE 01

長時間
座っていると
おしりが痛い!!
ってことありませんか？



適正に「体圧分散」される
座面を選ぶことで解決!

●ウレタンクッションを
用いたイスに座った場合



●座面形状が
適切なカーブ



CASE 02

デスクワークで
肩こりや背中
の痛みが慢性的!!
ってことありませんか？

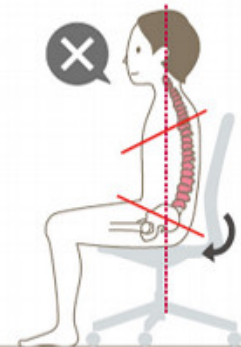


背骨を自然な「S形状」に近づける
サポート機能で解決!

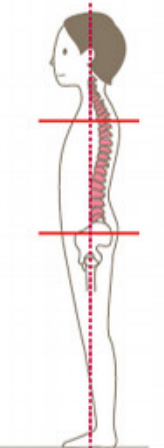
●座っている時
(S形状)



●座っている時
(アーチ形状)



●立っている時



CASE 03

パソコン操作を
していると
猫背になってる!!
ってことありませんか？



「適正とされるサイズに調節」できる
ことで解決!

●サイズが合っていない場合



●適正サイズの場合



この機会にオフィスチェアを見直してみませんか？

弊社ライブオフィス、持ち込みデモチェアで
座り心地をお試しいただけます！

「デザイン」と「人間工学」の融合、新時代のスタンダードチェア。

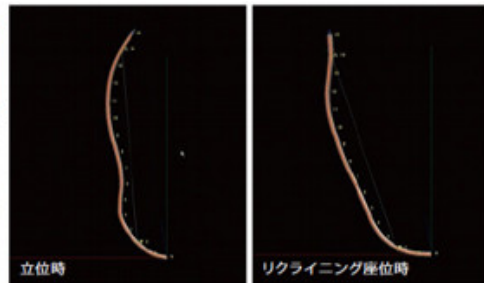


◆ KEN OKUYAMA DESIGN



フェラーリ、マセラティ、ポルシェといったカーデザインを中心に世界的に活動している工業デザイナー奥山氏が曲線と局面にこだわった新しいデザインのチェアです。

◆ Ergonomics



パーツの細部までこだわったエルゴノミクスデザイン。実験と検証を繰り返し完成した“理想的な座り心地”のチェアです。

◆ Lineup



年度末特別価格でご提供中！
ぜひご相談ください！

「Web会議はどれも同じ」



と思っ
て
い
ま
せ
ん
か
？

音が途切れる・遅延する
音質が悪い 操作が難しい

Live On® なら解決できます！

- 1 独自技術による安定した通信
- 2 CDレベルのクリアな音質
- 3 マニュアル不要の簡単操作
- 4 1ライセンス月額3,000円の定額制



品質の高さが評価され、導入実績 5,000社 以上



高品質なのに低価格！月額 ¥3,000/ID の定額制

■5ライセンスご契約時の年間お支払い例

長く使えば使うほどお得になります！

初年度	
月額利用料	3,000円×5ライセンス(×12ヶ月)
初期費用	78,000円×5ライセンス
合計	570,000円(税別)

次年度以降	
月額利用料	3,000円×5ライセンス(×12ヶ月)
合計	180,000円(税別)

会議だけじゃない！ LiveOnのご利用シーン

1 研修・セミナー配信



メリット

- ・経費、時間の削減
- ・研修業務の効率化

2 各種イベント



メリット

- ・コミュニケーションの活性化
- ・社外へのアピール

3 遠隔相談・医療



メリット

- ・専門スタッフによる対応
- ・効率的な人員配置

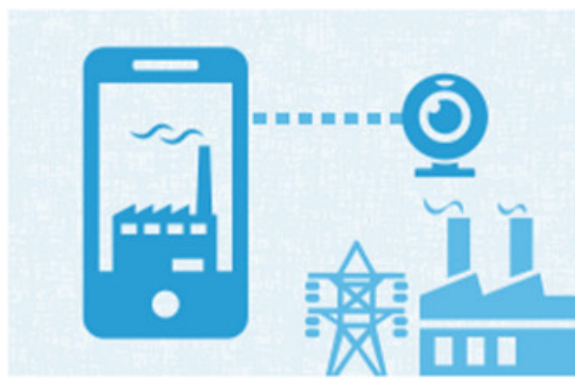
4 商談現場との接続



メリット

- ・商談のスピードアップ
- ・成約率のアップ

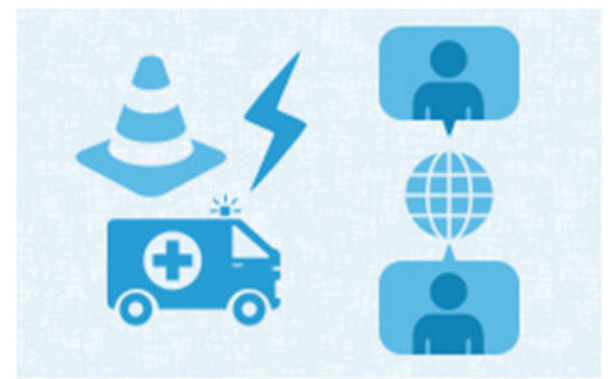
5 現場との連絡ツール



メリット

- ・迅速な情報共有
- ・的確な指示伝達

6 BCP対策



メリット

- ・緊急時の事業継続
- ・事業の早期復旧

様々なシーンに対応！ 便利な機能を多数搭載



資料共有

ホワイトボード

録音録画

動画配信

招待機能

自動整列モード

など多数

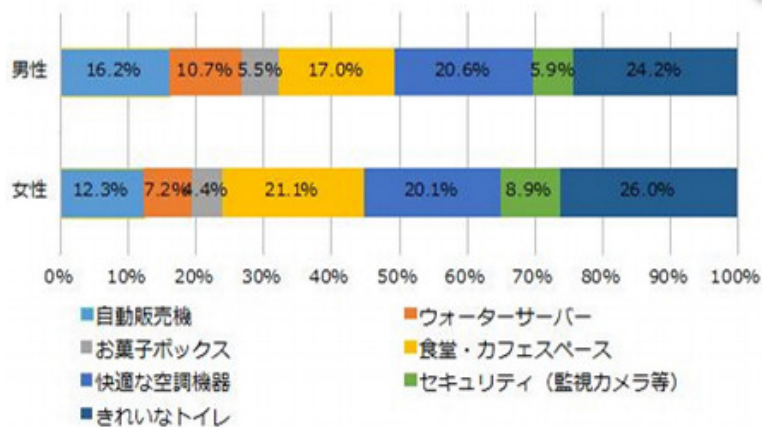
追加費用なし！ 外出先や現場からも接続が可能
スマートフォン・タブレット対応



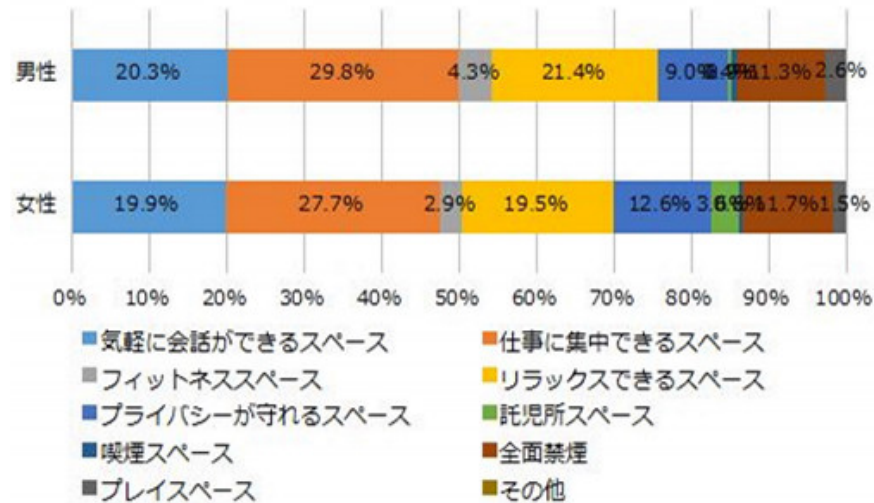
就活生400人に聞いた求めるオフィス環境

男性・女性別編！

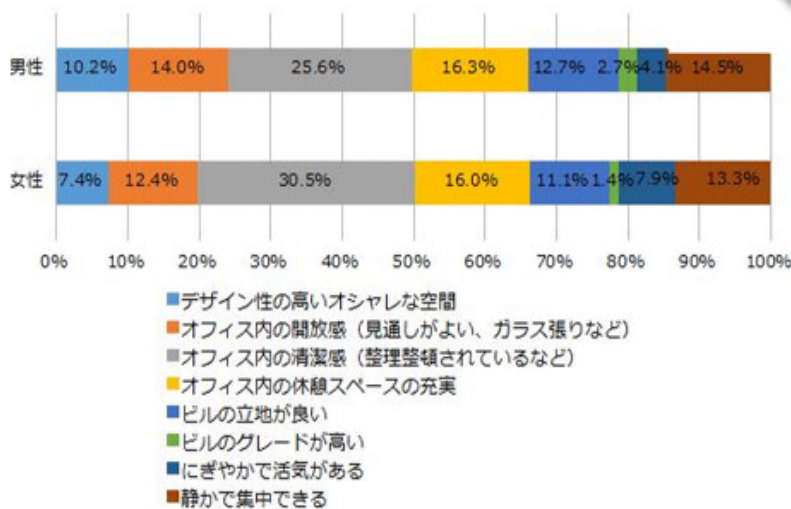
Q1. オフィスに求める設備は？



Q2. オフィスに求めるスペース・空間は？



Q3. やる気が向上するオフィス環境条件は？



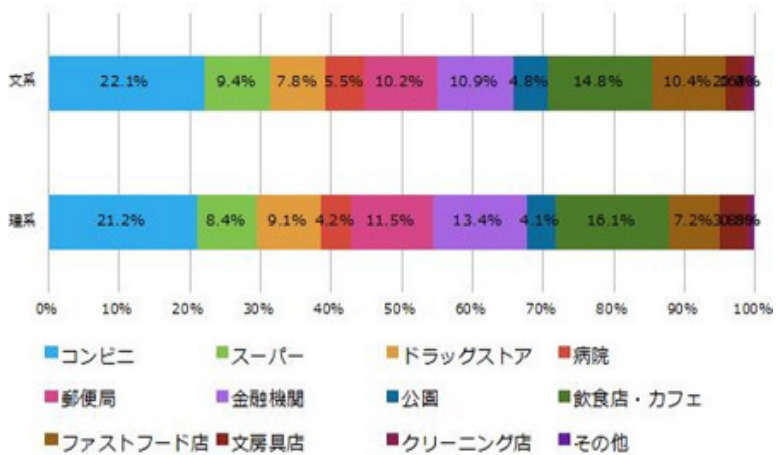
Q1. 「自動販売機」、「ウォーターサーバー」、「お菓子ボックス」を選択するのは男性が多く、一方「食堂・カフェスペース」、「セキュリティ」は女性の方が多くなっている。男性が多い企業だと早く食べれる設備があるとよい傾向が。

Q2. 「託児所スペース」を求める女性は男性の9倍。待機児童が多い中、女性の採用に企業内託児所は有効では。

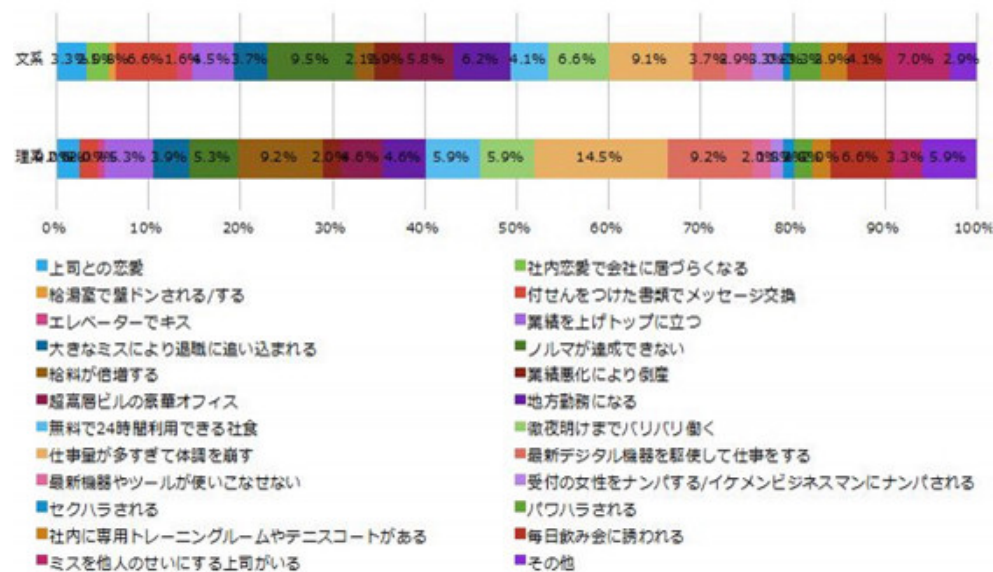
Q3. 男性・女性ともに「オフィス内の清潔感」が1位だが、女性は男性より清潔感によってやる気が向上する人が多くみられる。

理系・文系別編！

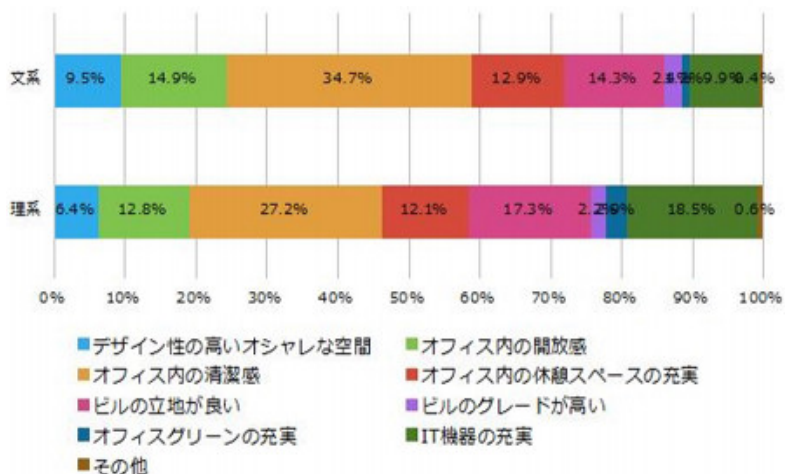
Q4. オフィスの近くにあると嬉しいものは？



Q5. オフィスに抱く妄想は？



Q6. オフィス環境に対して求めるものは？



Q4. 文系、理系ともに1位は「コンビニ」、2位は「飲食店・カフェ」、3位は「金融機関」だった。オフィスの近くにあると嬉しいものは文系・理系による差はそれほど見られない。

Q5. 文系が最も多く選んだのが、9.5%で「ノルマが達成できない」。一方理系は同選択肢では5.3%と7位。文系は営業志望が多いためだろうか。一方、理系が最も多く選択したのは14.5%で「仕事が多すぎて体調を崩す」だった。研究室の経験ゆえの選択か。

Q6. 文系、理系ともに1位なのは「オフィス内の清潔感」。2位は変わって、文系は「オフィス内の開放感」、理系は「IT機器の充実（最新のPC、タブレット完備や無線LAN環境など）」。

東京ビジネスエリア 2016年竣工ビル特集

大手町フィナンシャルシティグランキューブ



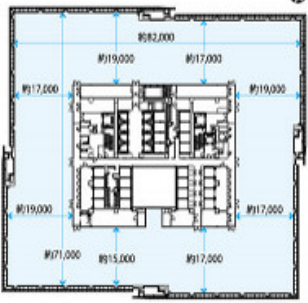
建物概要

所在地 千代田区大手町一丁目5番1他
竣工年月 2016年4月
規模 地上31階・地下4階・塔屋2階

大手町フィナンシャルシティグランキューブは、「日本政策投資銀行本店ビル」「新公庫ビル」の跡地である。本ビルは、上水を敷地内で確保するための井戸の掘削、災害時でも常時と変わらずトイレを使用できる下水処理機能の建物内設置に加えて、温泉の掘削も行うことで大規模災害時の入浴需要に応え、災害活動要員の衛生環境向上を支援。「防災拠点機能ビルに相当する」との判定も受けた。

目安賃料：坪単価48,000円（共益費込）

基準階平面図



JR新宿ミライナタワー



建物概要

所在地 新宿区新宿四丁目1番6号
竣工年月 2016年4月
規模 地上33階 地下2階

JR東日本がJR新宿駅新南口駅舎跡地の超高層ビル。地下1～2階が駐車場、1～4階（M2階含み5フロア）が（株）ルミネが運営する商業施設、5～32階が賃貸オフィスである。オフィスフロアは総貸室面積およそ5万5000平方メートル、基準階面積およそ2100平方メートル（630坪）、天井の高さは3000mm。

目安賃料：坪単価40,000円（共益費込）

基準階平面図



京橋エドグラン



建物概要

所在地 中央区京橋二丁目2番1号
竣工年月 2016年10月
規模 地下3階、地上32階、塔屋2階

交通アクセスは東京メトロ銀座線・京橋駅直結、JR東京駅へは徒歩5分と抜群の利便性を誇る。超高層ビルでは希少な免震構造を採用し、震度6程度の大地震においても主要機能を確保。「京橋の歴史と調和した新しいまちづくり」のコンセプトのもと、地区内の歴史的建造物の保存・活用や業務・商業機能の高度化、中央区による公共公益施設の整備など、各機能を適切に調和させ、東京駅前地域における活力と魅力あるまちづくりの形成に寄与する。

目安賃料：坪単価40,000円（共益費込）

基準階平面図



ネクストサイト渋谷



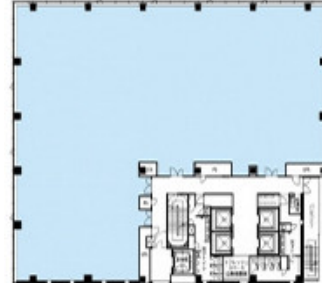
建物概要

所在地 東京都渋谷区渋谷2-12-12（地番）
竣工年月 2016年5月予定
規模 地上12階 地下1階

人気の渋谷エリアの渋谷2丁目住所で、希少性の高い大型物件。LED照明やLOW-E複層ガラスなど、省エネ性能に優れた設備を採用している。制振構造と非常用電源等のBCP対策でテナントの安心安全なオフィス環境を守る。

目安賃料：坪単価31,000円（共益費込）

基準階平面図



☆ オフィス移転のお話がございましたらぜひお早目にご相談ください ☆

ステラグループパートナー：

※物件紹介・オフィスプランニング etc.



株式会社フロンティアコンサルティング
〒103-0023
東京都中央区日本橋本町3-3-6 WAKAMATSU BUILDING 8F
TEL / 03-3516-7800 FAX / 03-3516-7801

ステラグループ

新製品体験会

最新機器を体験するチャンスです。
ぜひ、この機会にご来場ください!!

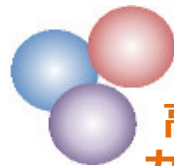
2017年 2月16日(木)~21日(火)

10:30~17:00 ※土日除く

開催場所：ステラグループ本社 東京都文京区後楽2-3-21住友不動産ビル11F

プリンター・複合機

Canon



imagePRESS C750

高品質・高生産性を実現する
カラーオンデマンドプリンター



imageRUNNER ADVANCE

あなたにいちばんの使いやすさを
オフィス向け複合機



image PROGRAF

圧倒的な高画質・高生産性を実現
新世代大判プロプリンター



高速印刷機

ORPHIS FW5230

コンパクトサイズで
高い生産性を実現した
高速プリンター

プリントスピード
120枚 /分
をぜひご体感ください!



その他体験・展示製品

Web会議・テレビ会議システム
実際の画面をご覧ください!

Live On

ネットワークカメラ
実機比較頂けます!



ドローン
実機展示致します!



ホームページ開設のすべてが
お値段なんと!

ホームページ **3P** パック

初期費用 **¥99,000** (税別)

スタンダードプラン

ホームページ **5P** パック

初期費用 **¥160,000** (税別)

デラックスプラン

ホームページ **8P** パック

初期費用 **¥220,000** (税別)

※co.jp、idドメインは¥10,000(税別)追加となります。
※2年目以降は、別途年間維持費が必要です。(ホスティング費+オリジナルドメイン更新費)

商売繁盛へ、にゃんと9万円台!



ホームページ

まるまる

丸々パピック

はじめてでも簡単! ホームページ立ち上げに必要な**3つ**がパックになった



ホームページ制作

**基本SEO
対策済**

3つの基本プランをご用意。
しっかりとお打ち合わせし、開設
目的に添ったサイト構築をご提案。



オリジナルドメイン取得

御社だけのオリジナルドメインは、広報
活動に効果大! しかも、オリジナル
メールアドレスも無制限に設定可能。
「.jp」「.co.jp」「.com」「.net」「.info」「.biz」等の中から選択できます。

丸々パピック
オリジナル



ホスティング

ISO20000 取得ホスティングサーバ使用

ISO20000 取得ホスティングサーバで、
大切な情報をしっかり預かります。

丸々パピック
オリジナル

オリジナルドメイン取得 + ホスティングは丸々パピックオリジナルサービス

通常Web制作会社はホームページのみ作成します。当パックでは、初めての方にとって
煩雑なオリジナルドメインの申請や、ホスティングサーバの契約も一元化し、ご提供いたします。

◎当パックはお客様提供情報によりドメイン取得、ホスティング、ホームページ制作を行うセット商品です。 ◎取得したドメインはお客様に帰属いたします。 ◎年間維持費は1年単位となります。途中解約による返金はご対応しておりません。 ◎基本のSEO対策は行いますが、これにより検索サー
ビス上位表示をお約束するものではありません。

ご相談・お問い合わせは、ステラグループ株式会社の御社ご担当支店におたずねください。

ペーパーレス化で 効率化、経費削減。

資料・書類・写真・図面で、
膨大な無駄をしていませんか？

紙文書を
電子データ化。



電子化で実現する！

業務効率化とコストの削減。

業務効率化

検索で
書類が見つかる。

資料入手にかかる手間や時間が省け、
業務の効率化につながります。

情報・データ共有

複数人で
同時閲覧が可能。

本社・支社の区別なく、社内での同一
資料の同時閲覧が可能となります。

管理コスト削減

空いたスペースを
有効活用。

オフィスの限られた“スペース利用”の
合理化が図れます。

仕事効率化を実現!! 電子データ化サービスメニュー

Service 1



断裁してスキャン

冊子、社内報、報告書など

冊子、社内報、報告書など製本を断裁し、ADF(高速自動給紙機)スキャナを使用して電子化いたします。



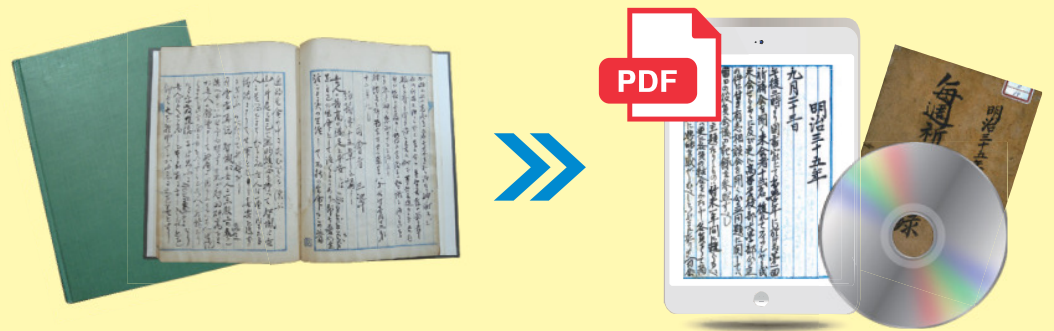
Service 2



断裁しないスキャン

保管の必要がある書籍や貴重古書など

特殊なスキャナにより、断裁をせずに原本を傷つけることなくデータ化いたします。作業後、原本は返却させていただきます。



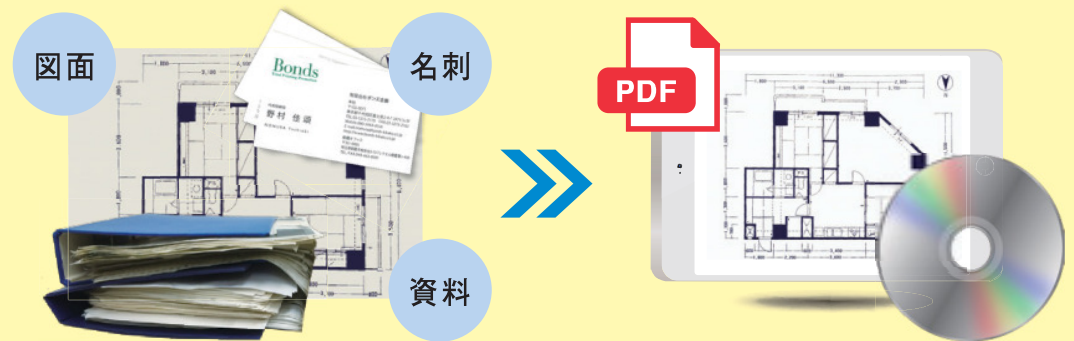
Service 3



紙書類スキャン

名刺、資料、地図、ポスター、図面など

名刺サイズからA0サイズ(841×1189ミリ)まで1枚紙の電子データ化を行います。



オプション

OCR処理

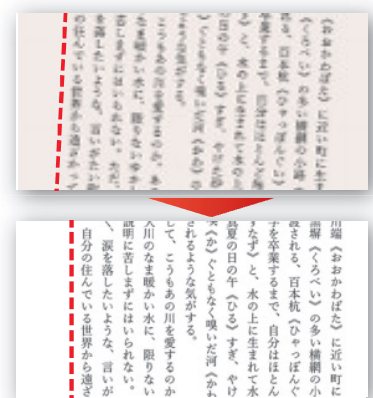
OCR(光学文字認識)処理により、任意のキーワードで文字情報が検索できるようになります。資料の検索やテキストの抜き出し等、素早く行うことが可能になり、大幅な業務の効率化が望めます。



オプション

スキャンデータの補正

劣化による黄ばみ等はグレースケールもしくはモノクロ2値(600dpi)により除去できます。また原本の曲がりを矯正することも可能です。※カラーをスキャンした場合は、黄ばみの除去はできません



らくらく手間いらず!! 電子データ化おまかせ集荷パック

資料、文書を機密書類輸送担当が梱包・配送を行い、熟練のオペレーターが高品質のデータを作成いたします。スキャン後は原本の返却、ご希望に応じ溶解処理(もしくは粉砕処理)までフルサポートいたします。



Information Point!

パソコンなどのお役立ち情報です!



意外と知られていないお得な情報や
今ICT業界で話題になっている事をご紹介します!!

「Windows Vista(SP2)のサポート」について

Windows Vista(SP2)のサポートが2017年4月11日で終了します!

Windows Vistaって?

Windows VistaはMicrosoftが2006年にリリースしたPC用の基本ソフト(OS)です。

現在のWindows 10でも使われている、ユーザーアカウント制御(UAC)やWindows Defenderが導入されWindows XPで問題になっていたセキュリティの向上を果たしました。

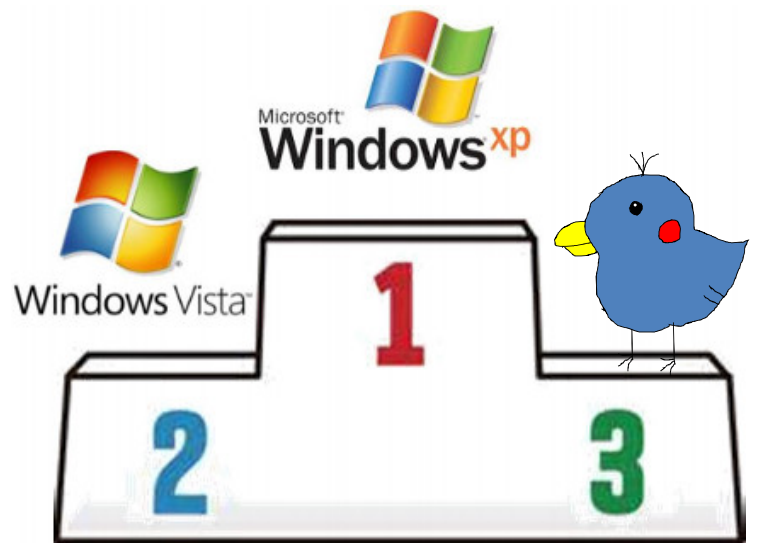
また、細かいところではWindows Updateがコントロールパネルに移動したのもVistaからです。



「Vista」ってどういう意味?

Vistaとは眺望と言う意味ですが、Microsoftはこの名前に「混乱を解消し、あふれる情報を整理し、未来を垣間見せる」という願いを込めているとの事です。

VistaはWindows Aeroなど多くの視覚効果を持たせたのですが、当時のPCの能力では処理しきれなかった様です。そのため、多くのユーザーに動作が遅いと言う印象を持たれてしまった為、Windows XPを超えることが出来ませんでした。



SP2ってなに?

Vistaの名前の後ろについているSP2とは、Service Pack (Windowsの信頼性を高める為の更新プログラムを1つにまとめたもの)の2つ目という意味で、1つ目はSP1と言います。

MicrosoftはSPのいくつが適用されているかで、サポート期間に差を付けています。

Vista SP状況	サポート期間
SP適用なし	2010年4月13日まで
SP1適用	2011年7月12日まで
SP2適用	2017年4月11日まで

**サポート終了後はセキュリティ更新プログラムが提供されないため、悪意のあるソフトウェアの侵入など、データの破損や流出などのリスクが高くなってしまいます。
まだ時間的に余裕のある今のうちに、データのバックアップとPCの入替をオススメ致します。**



働き方を変えよう こんなお悩み事にはOffice365！



モバイル端末を
買ったが利活用
されていない...



取引先との安全な
情報共有



社員間でセキュア
にOfficeファイルを
共有したい

おすすめ活用シーン

社外営業

建築現場監督

水道、ガスなどの
訪問検査員

物件同行
(不動産等)

課題

- 日中は外で仕事をしている。外では電話/メール程度
- 夕方事務所に戻ってレポート/日報/集計業務
- 企業や個人宅、特定の業務先へ訪問して商材/サービスを紹介
- 常に外回り
- 緊急で連絡をとりたい場合になかなか相手が捕まらず、業務指示や確認ができない。
- 顧客の予定や状況の変更などリアルタイムな情報が共有できていない。



ワークスタイル提案

- 客先でタブレットを使った商材紹介。
使う資料を常に本社でアップデートすれば、
各担当者は手持ちの資料が最新かどうか意識する必要無く、全員同じ資料で提案が可能。
- 不動産では一緒に物件を見に行った先で、顧客の感想、要望に合わせた次の物件を紹介。
- 顧客の予定・状況を最新の状態で管理・通知。
顧客の予定変更による作業中断、手配物の増減などを離れたスタッフ全員に即時通知
- 現場で起こった事態を本部に相談、動画、写真、含む記録も残す。

積極的に **モバイルデバイスを活用** するために

必要な **管理機能** を **すべて搭載！！**

業務効率UP!
セキュリティUP!
環境配慮UP!



体感してみませんか imageRUNNER ADVANCE C5500シリーズ



User-Centric

あなたにいちばんの使いやすさを。

お客様が複合機に求める当たり前なこと、

「速く」 近づくことで自動的にスリープから復帰し、
複合機の前での待ち時間を短縮

「綺麗に」 いつもの用紙に、色鮮やかに、くっきりと、

「使いやすい」 設定や言語をひとりひとりにパーソナライズ
という原点を確実に仕上げました。



おすすめポイントは次をご覧ください



imageRUNNER ADVANCE
C5500シリーズ
おすすめポイント



操作性

低コストで手軽な
シンプルログイン



オプションの装着がいらない、低コストかつ手軽なログインシステムです。自分のアイコンを選択してタッチするだけで、効率よく作業をスタート！

操作性

パーソナライズで
業務効率のアップ



ログイン後、
UIを英語で表示



ログイン後、【スキャンして送信】
画面を表示

「パーソナライズ」は、初期画面や表示言語を自分用にカスタマイズし、各自が使いやすいように個別の設定や自分の宛先情報を登録できる機能です。業務効率を高め、生産性の向上に貢献します。

操作性

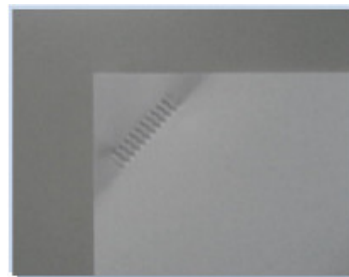
留め置きプリントが
標準機能に



プリントジョブを本体内に保存し、必要に応じて出力ができる留め置きプリントに、放置プリントの抑止によるセキュリティ向上、無駄なプリントの削減による低コスト化に貢献します。

オフィス
適用性

環境に配慮した
針なしとじ



重ねても
かさばらない



消耗品不要



スマートな
見た目



そのまま
シュレッダー



圧力でのしる

最大5枚まで、用紙圧着方式で品位を損なわずに綴じることができます。金属針を使わないので異物混入の心配がなく、消耗品が不要で経済的。

速く、綺麗に、使いやすい、原点を確実に仕上げた複合機

貴社ご指定場所まで、
デモカー(トヨタ・ハイエース)で
お伺いさせていただきます！！

もう、遠いショールームまでお出かけいただく必要はございません。
優れた操作性をご体感下さい



STELLAR LINK

#73 INDEX

- P 2 ステラグループの光コラボレーション「スターライトひかり」受付開始!
- P 6 年度末にむけてオフィスチェアの見直しはいかがでしょう?
- P 7 イナバ製オフィスチェア Yera特別提供キャンペーン
- P 8 高品質なのに低価格! Web会議システム「LiveOn」
- P 10 就活生400人に聞いたもとめるオフィス環境
- P 11 2016年竣工ビル特集
- P 12 ステラグループ新製品体験会のご案内
- P 13 ホームページ丸々バックのご紹介
- P 14 紙文書のデータ電子化
- P 16 働き方を変えよう こんなお悩みにはOffice365!
- P 17 パソコンのお役立ち情報②「Windows Vista (SP2) のサポートについて」
- P 18 imageRUNNER ADVANCE C5500シリーズを体感してみませんか?



ライブオフィス見学開催中!

ステラグループのライブオフィスは、2012年9月にオープンいたしました。ここにはメーカーのショールームにはない、毎日実際に活用している工夫があります。まさに生きた(LIVE)オフィスです。

実際に社員が働いているオフィスをご覧いただくことで、移転やレイアウト変更をご検討中のお客様はもちろんのこと、お客様のオフィスが抱える様々なお悩みの解決にきっと参考にしていただけたらと考えています。



経営理念

Challenge for Oneself

日々成長へ挑戦する人と組織が

Challenge to Dreams

お客様の夢の実現のために
クリエイティブな活動へ貢献し

Changes the Business

お客様とビジネスチャンスを生み出します

お客さま 各位

ステラグループ株式会社 代表取締役社長の川井昇です。

いつも大変お世話になり、誠にありがとうございます。
お客さまみなさま方におかれましては、
益々ご健勝のこととお慶び申し上げます。



代表取締役社長 川井 昇

私どもステラグループでは、弊社本社にて
2/16~2/21の期間、新製品の体験会を開催いたします。
キヤノン複合機、理想科学工業の高速カラー印刷機を始め、
TV会議システムやネットワークカメラなどを展示する予定でございます。
みなさま方のお越しを社員一同お待ちしております。

寒い日が続きます。
くれぐれもご自愛専一の程、衷心より祈念申し上げます。



Twitter 展開中!

弊社システムサポート担当が
日々様々な情報をつぶやきます。
ぜひフォローお願いします。

@Stellar_Support

会社名:ステラグループ株式会社 <http://www.stargp.jp/>
設立:1973年7月 資本金:9,500万円 代表者:代表取締役社長 川井 昇

- <営業拠点>
- 本社オフィス 東京都文京区後楽二丁目3番21号 住友不動産飯田橋ビル11F
TEL: 03-5804-8780
 - 立川オフィス 東京都立川市柴崎町2丁目3番6号 第一生命ビル3F
TEL: 042-525-2146
 - 三鷹オフィス 東京都武蔵野市中町1丁目9番5号 第一中央ビル3F
TEL: 0422-52-8351
 - 神奈川オフィス 神奈川県横浜市中区尾上町6丁目86番1号 関内マークビル2F
TEL: 045-651-7421

- <事業内容>
- OA機器およびコンピュータ機器の販売とメンテナンス・保守
 - ネットワークを含む社内システムの設計・構築・運用管理
 - システム開発
 - 什器備品・消耗品・オフィス家具の販売
 - デジタルデータ総合出力サービス・クリエイティブワークの企画・制作
 - 人材派遣【(般)13-01-1334】・アウトソーシングビジネス



ホームページ



facebook



twitter

ステラグループ

検索

★ステラリンクのバックナンバーは、
弊社ホームページでご覧いただけます。

<http://www.stargp.jp/stellar-link>



キヤノンビジネスパートナー



正規販売代理店



特約店



ひらめき・はかどり・こころよさ



Partner



イナバ インターナショナル株式会社



理想科学工業株式会社

