

STELLAR

LINK vol. 24

2013年

1月号



- ◆ キヤノン顧客満足度調査 全国NO1！
- ◆ キヤノンスキルコンテスト準優勝！
- ◆ Canonコピー複合機 **新製品**のご紹介！
- ◆ RISOオルフィス **新製品**のご紹介！
- ◆ EPSONプロジェクター **新製品**のご紹介！
- ◆ Inabaオフィス家具 **新製品**のご紹介！
- ◆ アドビ製品アップグレード終了のご案内！
- ◆ 進化したタブレット型POS！
- ◆ ステラ多摩フェアのご報告！
- ◆ コピー活用術 その2！



CSアンケート

ステラ ニュース！

Canon

2012年度 複写機保守サービス顧客満足度調査

2年連続

顧客満足度調査 全国 NO.1

※プラチナ・カテゴリ

ステラグループはキヤノンマーケティングジャパンの大型販売店に分類されるランクにおいて実施されたお客様満足度調査で2年連続『全国 NO.1』という評価をいただきました。

- 調査期間: 2012年4月～9月30日
- 調査地域: 全国
- 調査規模: 約16,000社
- 調査主体: キヤノンマーケティングジャパン (J.D. パワー社調査)



お客様から頂いたご意見により、さまざまな改善を続けることで『より質の高いサービスの提供』につなげてまいります。今後とも、御指導御鞭撻の程宜しくお願い申し上げます。



STELLAR GROUP

確かな技術とまごころで、
感動のサービスを。



こころ、つなぐ、キヤノン
we will do the best hospitality.

ステラ ニュース！

Canon

キヤノンスキルコンテスト2012



ドキュメントサポート部

石田 宗生

準優勝!!

スキルコンテストとは『サービス品質の向上』『お客さま満足度の向上』を目的として、キヤノン製事務機の点検/修理を担当しているカスタマーエンジニアのスキルを競うコンテストです。全国のサービスマン(約3,000名)の中で弊社カスタマーサポートの 石田宗生 が準優勝いたしました。



表彰式にてキヤノンMJ株式会社 芦澤副社長・岩瀬本部長と



これもひとえに、お客様の日頃からお引き立ての賜物と改めて感謝申し上げます。今後もお客様のご要望、ご期待に沿えるよう日々スキルアップに努めてまいります。

石田宗生

新製品！

操作性・生産性・セキュリティーを強化

「imageRUNNER ADVANCE」5シリーズ13モデルを発売

複合機「imageRUNNER ADVANCE(イメージランナー・アドバンス)」の新製品として、カラー機の“C2200シリーズ”、“C7200シリーズ”、“C9200 PROシリーズ”とモノクロ機の“6200シリーズ”、“8200PROシリーズ”の計5シリーズ13モデルを2012年11月21日より発売。

新製品は、操作性・生産性・セキュリティーを強化し、使いやすさを徹底的に追求しています。中高速カラー機「C5200シリーズ」(2012年8月発売)に加え、今回発表の新製品により、低速から高速、モノクロからカラーまで幅広いラインアップでユーザーの多様なニーズに応えていきます。

User-Centric

思いのままに、使えるように。

いちばんの使いやすさを目指して生まれた、〈imageRUNNER ADVANCE〉。そのUser-Centric品質を、実際に使われたお客さまの声をもとに、さらに磨き上げました。テーマは、「思いのままに、使えるように」。“できること”の幅を広げ、レベルを高め、プロセスにも成果にも、もっと喜びを感じられるドキュメントワークへ。ビジネスシーンとのつながりを深めていく、新しい〈imageRUNNER ADVANCE〉の誕生です。

■操作性を向上させるさまざまな機能を搭載

「高速起動モード」の搭載により、主電源を入れてから画面操作が可能になるまでの時間を従来機種*1の30～60秒から最高7秒以下*2に大幅に短縮しています。また、同一ネットワーク上にある複合機に同時シャットダウンの指示*3が可能な「リモートシャットダウン機能」を搭載し、週末や長期休暇、ビルの電気設備点検時など、管理者の電源を切る作業負荷を軽減します。

■高生産性を実現

“C2200シリーズ”ではカラー/モノクロともにスキャン速度を従来機種比で毎分7枚高速化*4し、“C7200シリーズ”と“C9200 PROシリーズ”ではモノクロ出力速度を従来機種比で毎分5枚高速化(A4ヨコ)しています。また、“6200シリーズ”ではコントローラーのデータ処理速度を向上しているほか、“8200 PROシリーズ”では排紙の整合性を向上させる新開発のフィニッシャー(オプション)を導入するなど、高生産性を実現しています。

■各種セキュリティー機能を標準装備

近年、一層高まるセキュリティーへの要望に応え、本体内蔵ハードディスク内の残存データを完全消去する「残存データ自動消去機能」などの各種セキュリティー機能を標準搭載し、データの盗難、改ざん、なりすまし、機器の不正利用などの脅威からオフィスデータを保護します。

新製品！

Canon

	Color	Black & White
100 ppm		ImageRUNNER ADVANCE 8205 PRO 8285 PRO 8285 PRO NEW 8205 PRO NEW 8285 PRO
90 ppm	ImageRUNNER ADVANCE C9280 PRO, C9270 PRO NEW C9280 PRO	NEW 8295 PRO NEW 8285 PRO
70 ppm	NEW C9270 PRO NEW C7270	NEW 6275 NEW 6265
60 ppm	NEW C7260 ImageRUNNER ADVANCE C7270, C7260	NEW 6255 ImageRUNNER ADVANCE 6275/6265/6255
50 ppm	ImageRUNNER ADVANCE C5255, C5250, C5240, C5235 C5255 / C5255F C5250 / C5250F C5240 / C5240F C5235 / C5235F	ImageRUNNER ADVANCE 4045, 4035, 4025 4045/4045F 4035/4035F 4025/4025F
40 ppm		
30 ppm	ImageRUNNER ADVANCE C2230, C2220 NEW C2230F	
20 ppm	NEW C2220 / C2220F	

※1 それぞれの従来機種は、C2000シリーズ、C7000シリーズ、C9000 PROシリーズ、6000シリーズ、8000 PROシリーズ。
 ※2 実際のコピー・プリント動作が開始するまでの時間は主電源を入れてから約30秒後。使用状況により高速起動されない場合があります。C9200 PROシリーズは10秒以下。
 C2230F / C2220Fは34秒から7秒以下。
 ※3 複数台の同時シャットダウン指示をする場合は、別売のimageWARE Enterprise Management Consoleまたは、imageWARE Management Agentが必要。
 ※4 スキャン速度は300dpi時。

2013年1月

新製品!

プリンターの新領域をひらく

RISO

新登場



プリンターの力を、あなたの仕事の力に。

ORPHIS *EX*
ビジネスIJプリンター

新製品発表会開催

〈東京会場〉
2013年1月17日(木)・18日(金)

新製品!

プリンターの新領域をひらく

RISO



さらなる価値をあなたにお届けする。

RISO Extra Value Fair

新製品発表展示会

あなたの仕事の力になる、オルフィスEX新登場。
その実力を展示会でご体感ください。

日時

2013年1月17日(木)
10:00~19:00

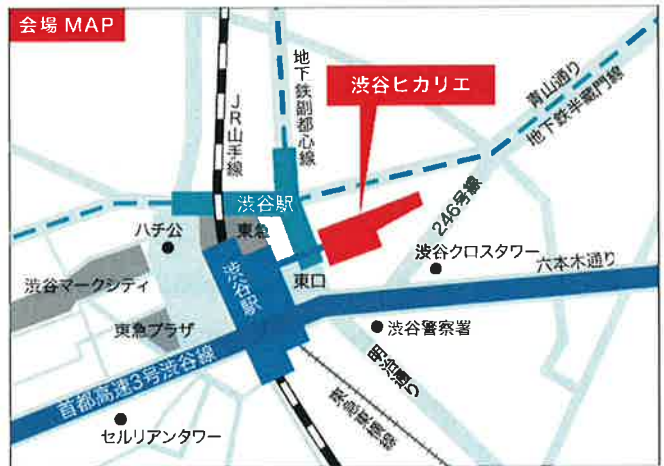
1月18日(金)
10:00~18:00

会場

渋谷ヒカリエ ヒカリエホール
東京都渋谷区渋谷2-21-1 渋谷ヒカリエ 9F

アクセス

■東急田園都市線、東京メトロ副都心線「渋谷駅」15番出口直結。
■東急東横線、JR線、東京メトロ銀座線、
京王井の頭線「渋谷駅」と2F連絡通路で直結。
※当フェアの駐車場のご用意はございません。上記、交通機関をご利用ください。



〈ご来場申込記入欄〉

下記必要事項にご記入・チェックの上、FAXにてご返信ください。お手数ですが、
展示会にご来場の際にも必ずこちらの申込書をお持ちください。

- 1月17日(木) 10:00~19:00 午前・午後 時頃
 1月18日(金) 10:00~18:00 午前・午後 時頃

- 貴社名(貴校名) _____
● 部署名 _____
● お名前 _____ ● ご来場人数 _____ 名
〒 _____
● ご住所 _____
● TEL _____ ● FAX _____

お客様の担当は

ステラグループ(株)

ご記入いただきましたお客様の個人情報は、本展示会運営の目的に利用させていただきます。また当社ホームページ (<http://www.●●●.co.jp>) をご覧いただき、下記に✓をいただいたお客様には、展示会やセミナーおよび製品情報などの情報を提供させていただきます。 同意します

申込FAX ▶ 03-5804-8790

お問い合わせ

ステラグループ株式会社

〒112-0004 東京都文京区後楽2-3-21 住友不動産飯田橋ビル11F
TEL: 03-5804-8787 HP: <http://www.stargrp.jp/>

会議／プレゼン／打ち合わせに

新製品！

EPSON
EXCEED YOUR VISION

会議時間も、その準備も短縮できる。
プレゼンテーションがスムーズに、効果的になる。

エプソンのインタラクティブプロジェクター

EB-1410WT

オープンプライス

近日
発表予定

■会議の準備から終了まで、すべてをスマートにする新しい会議ツール

新インタラクティブプロジェクターは、会議のワークフローを改善します。会議の準備にかかる手間や時間を大幅に削減、会議中も必要なデータを取り込んで、アイデアを画面に自在に書き込み、編集したデータを議事として、その場で印刷したり、メールで展開できます。

<写す>

プロジェクター



<書き込む>

インタラクティブ



<記録する>

コピーボード

新インタラクティブプロジェクター



*画像は、キャスター付きボードへの設置例

Yera

[イエラ]

新製品！ Design × Ergonomics

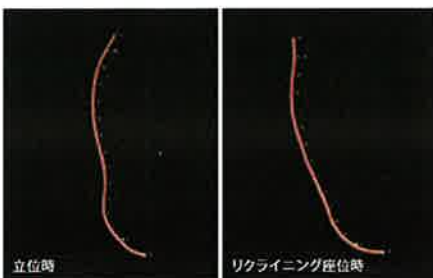


「デザイン」×「人間工学」の融合

常に挑戦することを恐れないあなたにこそ選んで欲しいチェア。それが、「Yera(イエラ)」。



座り心地の検証実験風景



背骨の動きの検証モニタ画面

工業デザイナー、奥山清行氏プロデュース。
KENOKUYAMA DESIGN が人間工学に基づきデザイン。
さらに人間工学専門家の青木教授がその実験・検証を行い、
Inaba の技術力のもと、これまでにない次世代チェアが完成しました。
時代を意味する“era”から名付けられた“Yera(イエラ)”は、
Inaba の技術力の結晶です。



工業デザイナー 奥山清行

1959年 山形県生まれ。ゼネラルモーターズ社チーフデザイナー、
ポルシェ社デザイナー、ピニンファリーナ社デザインディレクターを歴任。
2007年に株式会社KEN OKUYAMA DESIGN を設立、代表に就任。山形工房代表。
アートセンターカレッジオブデザイン工業デザイン学部客員教授(米)、多摩美術大学
客員教授、金沢美術工芸大学客員教授、名古屋芸術大学特別客員教授も兼任する。
www.kenokuyamadesign.com

日本人間工学会認定人間工学専門家 青木和夫

1951年生まれ。1974年東京大学医学部保健学科卒業。1976年東京大
学大学院医学系研究科修士課程修了。東京大学医学部助手、日本大学理
工学部助教授を経て、1996年より日本大学理工学部教授。保健学博士。
日本人間工学会認定人間工学専門家であり、専門は人間工学、健康管理学。
日本人間工学会理事長。



専用カタログをご用意しております。
詳しくは担当営業まで、お問い合わせください。

**Inaba International**

CS3/4 ユーザーの皆様へ

まもなく終了！



Adobe® Creative Suite® 6 へ アップグレードするラストチャンス！

CS3またはCS4から最新のCreative Suite 6へアップグレードできるのは、2012年12月末までとなります。
新規で購入するよりもお得に購入できるこの期間に、ぜひご購入ください！

2012年
12月末まで



例えば、CS3/4をお持ちのお客様で
Adobe® Creative Suite® 6
Design & Web Premium を購入する場合

通常価格

円

今なら

期間限定

アップグレード価格

円

最新バージョン	2013年1月以降の価格	アップグレード価格
Adobe® Creative Suite® 6 Design Standard	166,950 円	今なら 8x,xxx 円
Adobe® Photoshop® CS 6	92,400 円	今なら 2x,xxx 円
Adobe® Illustrator® CS6	78,750 円	今なら 2x,xxx 円
Adobe® InDesign® CS6	93,240 円	今なら 2x,xxx 円



アップグレード対象製品が変わります

重要なお知らせ

2013年1月1日より、Adobe Creative Suite 6、およびCS関連製品のアップグレード対象は、
それぞれ過去主要バージョン (CS5/5.5) までとなり、それ以前のバージョンをお持ちのお客様は、アップグレード対象外となります。

Design Premium の場合

Adobe Creative Suite 3
Design Premium



Adobe Creative Suite 4
Design Premium



Adobe Creative Suite 5/5.5
Design Premium



Adobe Creative Suite 6
Design & Web Premium



2012年12月末まで

アップグレード対象

2013年1月1日より

2013年1月1日よりアップグレード対象外

アップグレード対象

作業効率大幅アップ!

まもなく終了!

グラフィック
デザイナーさま
向け

最新バージョンは、ココが違う!

Ps Adobe® Photoshop® CS6 / Adobe® Photoshop® CS6 Extended

Adobe Mercury Graphics Engine

64-bit対応の新しいAdobe Mercury Graphics Engineを搭載し、GPUのパワーを最大限に活用。大きく複雑なファイルを扱う場合でも、ゆがみや自由変形といった負荷のかかる処理を実行する場合でも、驚くほどの描画パフォーマンスを実感できます。



Ai Adobe® Illustrator® CS6

64bit対応

Illustrator CS6が、Mac OSとWindowsの両プラットフォームで64-bitをネイティブサポートしました。メモリおよび全体的パフォーマンスの最適化により、サイズが大きく複雑なファイルでも、これまで以上に高速で安定した作業が可能になります。

[例] 複雑なイラストを移動したときに再描画される時間



※ [環境] 機種名: MacBook Pro / OS: Mac OS X Lion 10.7.2 / CPU: Intel Core i7 2.4GHz

Id Adobe® InDesign® CS6

リキッドレイアウト

新しい「リキッドレイアウト」機能を使用すると、作成したページレイアウトを複数の印刷物やデバイスに合わせて、簡単にサイズや向きを調整することができます。リキッドレイアウトは、ページツールを使用してインタラクティブにプレビューおよびサイズ変更が可能です。



製品について詳しくは www.adobe.com/go/cs6_jp

アップグレード対象製品

お持ちの製品

アップグレード可能な製品 (12月末まで)

- | | |
|---|--|
| <ul style="list-style-type: none"> • Adobe Creative Suite CS3.x/4 Master Collection • Adobe Creative Suite CS3.x/4 Master Collection • Adobe Creative Suite CS3.x/4 Design Premium • Adobe Creative Suite CS3.x/4 Design Standard • Adobe Creative Suite CS3.x/4 Web Premium • Adobe Creative Suite CS3/4 Web Standard • Adobe Creative Suite CS3/4 Production Premium | <ul style="list-style-type: none"> • Adobe Creative Suite CS6 Master Collection • Adobe Creative Suite CS6 Design & Web Premium • Adobe Creative Suite CS6 Design Standard • Adobe Creative Suite CS6 Production Premium |
| <ul style="list-style-type: none"> • Adobe Photoshop CS3/CS4 • Adobe Photoshop Extended CS3/CS4 | <ul style="list-style-type: none"> • Adobe Photoshop CS6 • Adobe Photoshop Extended CS6 |
| <ul style="list-style-type: none"> • Adobe Illustrator CS3/CS4 | <ul style="list-style-type: none"> • Adobe Illustrator CS6 |
| <ul style="list-style-type: none"> • Adobe InDesign CS3/CS4 | <ul style="list-style-type: none"> • Adobe InDesign CS6 |

※その他の製品についてはお問い合わせください。

製品と表示価格のお問い合わせ先



アドビ システムズ 株式会社 www.adobe.com/jp/

このリーフレットに記載の情報は、2012年6月現在のものです。内容に関しては予告なく変更される場合がございますので、あらかじめご了承ください。

Adobe, the Adobe logo, Creative Suite, Illustrator, InDesign, and Photoshop are either registered trademarks or trademarks of Adobe Systems Incorporated in the United States and/or other countries. All other trademarks are the property of their respective owners. © 2012 Adobe Systems Incorporated. All rights reserved.

ご用命は弊社まで...

店舗の常識を変える 進化したタブレット型POS



Voice brain 音声認識エンジン
Voice brain 搭載

“ただスマートなだけじゃない”

小売業向け POS システムとして実用性の高い機能を備えた業務アプリケーション



音声認識機能



CRM 機能



在庫管理機能



EC-Orange POS

<http://ec-cube.ec-orange.jp/pos/>

スマートタブレット型 POS 「EC-Orange POS」

EC-Orange POS



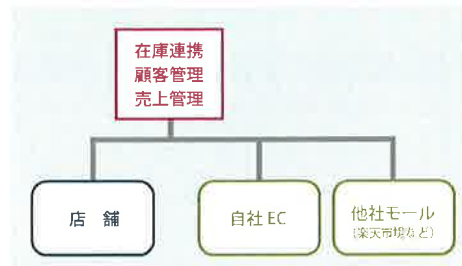
iPad タブレットで POS レジを実現

EC-Orange POS は、POS レジの機能をスマートタブレットに詰め込んだ次世代型 POS システム。Apple 社 iPad などのスマートデバイスを活用して POS レジ業務を行うソリューションです。その場で商品・在庫情報、サービスメニュー、顧客情報などが確認できるので、お客様をお待たせすることはありません。もちろんそのままレジ精算も可能。小型軽量で省スペースはもちろん、セール会場、店先、訪問販売など店舗外へも気軽に持ち運べます。

Case 01

小売事業者向け

“導入コストを抑えてPOS導入。
店舗とECサイトの在庫連携も”



スマートタブレットでスマートな店舗づくり。初期導入の負担を減らし、手軽に EC との在庫連動を実現。



省スペース

iPad を POS レジ端末にするので従来の専用端末と比べずっと省スペース。持ち運びも簡単です。



CRM 機能

購入履歴、来店メモ、アンケート結果などをその場で確認。QR コードからの顧客情報を読み込みも。



メルマガ送信

入荷のお知らせ、セール情報案内、クーポン発行などで既存顧客の販売促進・来店促進を図ります。



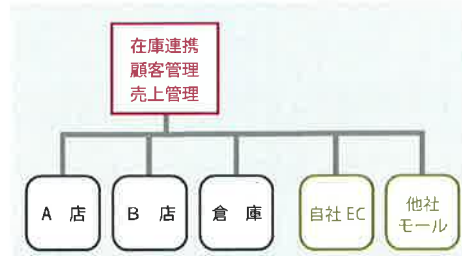
在庫連動

EC サイトとの在庫連動により、業務効率を向上。機会損失を回避し、利益を最大化します。

Case 02

複数店舗展開している小売事業者向け

“音声認識・CRMで質の高い接客。
システム連携などカスタマイズも”



数百店舗の大規模構成でも安心。高度な機能を駆使して O2O 戦略や接客サービスの質向上も。



音声認識機能

iPad に話しかけて商品検索、顧客メモを音声で残すなど、入力の手間を減らします。



分析機能

ABC 分析、RFM 分析、CPM 分析など売上向上施策のための高度な分析機能を標準搭載。



SFA (営業効率化)

プロモーション機能や在庫検索、顧客カルテ・アンケートなど 1 システムで一貫して営業活動を支援します。



カスタマイズ

独自機能追加や既存システムとの連携など、商材・戦略にあわせた柔軟なカスタマイズが可能。

※EC サイト (独自の自社 EC サイト、楽天などの他社モール) との連動は別途カスタマイズが必要です。

外部機器について

バーコードリーダーでの商品コード読み込み、現金支払い時のキャッシュドロウ、クレジットカード支払い時のカードリーダー、レシート印字用プリンターなど、必要に応じた外部機器を導入頂くことにより、従来の POS レジ業務をそのまま実現します。



ご用命は弊社まで・・・

ステラフェア
レポート
八王子

ステラ多摩フェア2012in八王子
12月6日(木)に開催いたしました。

ご来場 54社71名
たくさんのご来場
ありがとうございました



「もっとステラグループを知ってもらおう」をテーマに開催いたしました。どのように表現すればご来場いただくお客様に、ステラグループをもっと知っていただけるのか？社員みんなで知恵をしまり、「ライブオフィス」=お客様に観ていただける提案型のオフィスをイベント会場に再現してみました。
当日は師走のお忙しい中、たくさんのお客様がご来場くださいました。
誠にありがとうございました。
2013年も皆様のご期待に応えられるようなフェアを開催させていただきます。
何卒、宜しく願いいたします。



会場内にライブオフィスを
再現しました



イナバの椅子
座り心地体感コーナー



ご来場記念は展示機で
作成したパッケージに
お菓子を詰めて☆

☆セミナー ☆

- 「地震に備えた安全な職場づくり」
平成25年4月に施行される東京都帰宅困難者対策条例
についての詳細や対策。
- 「インターネットセキュリティ」
中小オフィス向けセキュリティ入門

※両セミナー共、お客様にご好評をいただきました。

お帰りの際には、アンケートにご協力いただきありがとうございました。

皆様から励ましのお言葉を多数頂戴いたしました。ありがとうございます。

今までになかったフェアで楽しかったというお言葉もいただきました。

今後もお客様のご期待に応えられるよう様々なフェアを企画して参ります。



昨年、ステラ多摩フェアは4回開催
いたしました。
たくさんのお客様にステラグループ
を知っていただけたのではないかと
思います。
本年もよろしくお願いいたします。

皆様からのご意見、ご感想をお待ちしております。

ステラ お役立ち情報！

石田のお役立ち情報

お使いのコピー機で
こんな便利な機能があるのは
ご存知でしょうか？

第二回

FAX の送信を PC から行う

通常の FAX 送信



紙を印刷してから
FAX 送信

PC からの FAX 送信



PC から直接
FAX 送信！！

PC から FAX を送信することができるので

紙を印刷する必要がなくなり、

コスト削減につながります！



使用方法

- ① 印刷をする際にFAXを選択し印刷を選択します。
- ② 右の画像のような画面が表示されますので「宛先名」「FAX番号」を入力し、「宛先一覧に追加」を押します。
- ③ 宛先一覧に追加されたのを確認し、「OK」を選択するとFAXが送信されます。

※事前にFAXドライバのインストールが必要です。
詳細な操作方法は担当までお願いします。



第三回へつづく

■ご挨拶■

お客さま 各位

ステラグループ株式会社 代表取締役社長の川井昇でございます。

明けましておめでとうございます。
旧年中は大変お世話になり、誠にありがとうございました。
今年もよろしくお願い申し上げます。



先月号でも書かせていただきましたが、私どもステラグループは、「2012年キヤノン保守サービス顧客満足度調査」におきまして、一昨年に続き、**お客様満足度(CS)No.1**のご評価をいただきました(プラチナ・カテゴリ)。
今号の2ページに詳細を掲載させていただいております。
このご評価におごることなく、更なるサービス向上を目指して、そして、今年もNo.1のご評価をいただけるよう社員一同努めて参りますので、何卒よろしくお願い申し上げます。

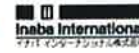
■会社概要■

会社名:ステラグループ株式会社 <http://www.stargp.jp/>
設立:1973年7月 資本金:9,500万円 代表者:代表取締役社長 川井 昇

営業拠点 本社オフィス 東京都文京区後楽二丁目3番21号 住友不動産飯田橋ビル11階
立川オフィス 東京都立川市柴崎町2丁目3番6号 第一生命ビル3F
三鷹オフィス 東京都武蔵野市中町1丁目9番5号 第一中央ビル3F
神奈川オフィス 神奈川県横浜市中区尾上町6丁目86番1号 関内マークビル2階

■事業内容■

- OA機器およびコンピュータ機器の販売とメンテナンス・保守
- ネットワークを含む社内システムの設計・構築・運用管理
- システム開発
- 什器備品・消耗品・オフィス家具の販売
- デジタルデータ総合出力サービス・クリエイティブワークの企画・制作
- 人材派遣【(般)13-01-1334】・アウトソーシングビジネス



■編集後記■

あけましておめでとうございます。
旧年中は大変お世話になり、誠にありがとうございました。
オリジナル情報誌「ステラリンク」は、2011年3月に発刊以来、Vol.24までカウントすることができました。
お客様にとって、お役に立てただけの情報をお届けできているのか? 試行錯誤の繰り返しでございます。
是非、お客様の忌憚のないご意見をお聞かせいただき、今後の情報誌作りに活かさせていただきたいと思っております。
担当の営業に何なりとお申し付けいただければ幸いです。
本年も何卒、よろしくお願い申し上げます。

■経営理念■

経営理念

Challenge for Oneself

日々成長へ挑戦する人と組織が

Challenge to Dreams

お客様の夢の実現のために
クリエイティブな活動へ貢献し

Changes the Business

お客様とビジネスチャンスを生み出します