

# STELLAR

# LINK vol. 19

2012年

8月号



◆ **ORPHIS 事例特集 第二弾！**

ニーズが合致すれば業務効率改善・コスト削減は間違いありません！  
デモカーでお伺いします！是非、ご覧ください。

◆ **PC救急箱**

不測の事態に備える！新サービスのご案内！

◆ **UCOM**

くぐります！キャンペーン実施中！

◆ **iPad2アプリ**

アンケート集計ソフト！

◆ **アップル情報**

弊社のアップルソリューションマイスターがDTPの  
情報をお届け致します！

◆ **EPSON 情報**

・新型プロジェクターを発売！世界最薄！  
・エプソン純正トナーカートリッジのご紹介！

◆ **トナーカートリッジのコスト比較**

価格を徹底調査します！

◆ **ダイキン製品のご紹介**

・冷凍保管庫！-20℃  
・スポットエアコン！需要が高まって参りました！

◆ **LEDライトパネル 事例特集 第二弾！**

様々な用途をお考えください！

◆ **本社移転のご案内**

ライブオフィスを是非ご覧ください！

◆ **お客さま満足度アンケートについて！**

ご協力を賜りますようお願い致します。

オルフィスが仕事を変える！

プリンターの新領域をひらく  
RISO



ORPHIS 7250  
For high-volume printing  
New full color printer

オルフィスの性能を実際に体験できます。詳しくは裏面をご覧ください。



キャンペーンチラシ、小冊子、DMなど  
時間・手間・経費をかけずに  
販促ツールを内製化できます。

# 体験 カラープリントは、ORPHIS シリーズ ここまで身近になりました。

150枚/分の高速フルカラープリントを、  
毎日の仕事に使える低コストで実現！

この機会に、オルフィスの「速さ」「手軽さ」を、ぜひ実際に体験ください。

\*ORPHIS 1000000部、A4用紙、標準設定、印刷速度は印刷条件により変動します。



カラーにすれば、  
重要なポイントが  
一目瞭然！  
情報がすばやく正確に伝わる  
カラーの力をお役立てください。

お客様の  
もとへ **デモ・カーがお伺いします！**

是非、実機をご覧ください！

どのような業種にも、  
必ず活用の場面があります。

用途がピッタリと当  
てはまれば、業務効  
率の改善は間違いあ  
りません。

OA機器を永年にわ  
たり取扱って参りま  
した私たちが実感し  
ております。

社内印刷物の運用に  
革命をもたらします。



東京中央営業部の  
樺田(イダ)です！



東東京営業部の  
三村です！



多摩営業部の  
小泉(剛)です！



西東京営業部の  
古谷です！



神奈川営業部の  
駒村です！



SS営業部の  
金子です！

私たちは、オルフィスビジネスの推進キーマンです。  
お客さまの担当営業とともに、何でもお問合せください！  
お客さまの業務効率の改善に、全力で取り組ませていただきます！

# オルフィスが変わる!

フルカラーコストがかかり過ぎる。  
何とかならないものか…。

チラシをフルカラーにして、  
販促効果をあげたい。

フルカラーはとにかく遅い、  
直前の内容変更には  
どうしても対応できない…。

ダイレクトメールをフルカラーにしたら、  
開封率が上がるのになあ…。

地域に根ざした  
コミュニケーションツール  
としては、やはりフルカラーだ。

フルカラーは  
枚数制限があり  
使いたくても使えない。

フルカラーはスピードが遅いので、  
多く印刷する時は残業することも  
しばしば…。

モノクロだと説得力がないので、  
伝えたいことが、伝わらない。

フルカラーにして企業の  
イメージアップにつなげたい。



## フルカラー 120枚/分<sup>※1</sup>

ORPHIS独自の高速印字機構搭載による、プリントスピード。

## 低コストフルカラー 2.05円/枚<sup>※2</sup> モノ 0.68円/枚<sup>※2</sup>

フルカラーなのにこの経済性。同じ予算でモノクロをフルカラーに。大量プリントも経済的。

## 多機能

オフィスユースに不可欠なセキュリティ&マネジメント機能や、  
大量プリントや販促ツール制作に威力を発揮する多彩な機能を搭載。  
①面付け機能(連写/Nアップ) ②電子ソート/仕分け機能 ③両面プリント機能 ④拡大・縮小プリント ⑤プリント位置調整 他  
ハイボリュームプリントのスペシャリスト

ORPHIS X 7250  
For high-volume printing  
New full color printer.



\*写真はオプション装着時

※1:A4片面標準送り 標準設定連続プリント、フェイスダウン排紙トレイ使用時。 ※2:A4片面、フルカラー-CMYK各色5%/モノクロ:K5%、標準設定連続プリント。RISO X インクF使用時、用紙代別。 ※3 接続するフィニッシャー(オプション)によって加工機能が異なります。 ※4:オプションのRISOスキャナーHS4000が必要です

■お問い合わせ先

ステラグループ株式会社

## オルフィスの導入で、 書類提出前夜の印刷渋滞が 一気に解消されました。

有限会社寿設計

木村 彰彦 氏

阪神淡路大震災以降、建物の耐震性能を見直し、必要な補強を行う動きが強まっています。そこで重要な役割を果たすのが建築・設計事務所。有限会社寿設計様は、福島県いわき市を中心に、耐震診断を行われています。耐震診断には、膨大な量の書類が必要とされますが、そこに導入されたオルフィスX7250はどのように活用されているのでしょうか。同社の木村彰彦氏からお話を伺いました。

### 膨大な耐震設計業務の書類。 提出前夜は徹夜で印刷することも。

寿設計は新築の設計も行いますが、10年位前から特に多く扱っているのが、公共の建築物を中心とした既存建物の耐震評価です。例年ですと、年末や年度末が忙しい時期です。耐震診断を進めるにあたり、耐震診断の概要書を耐震判定委員会に提出します。そして耐震補強が必要となれば、次の段階として耐震補強設計を行い、補強設計の書類を耐震評価委員会に提出するというプロセスになり、その後納品用の書類を依頼先の地方自治体に提出します。この内、耐震判定委員会を例に

説明すると、概要書は1部が大体60~70ページで、100ページを超える場合もあります。1回の判定委員会で10部以上が必要となり、さらに一次診断、二次診断の計算結果を添付して依頼先に提出する。納品用として2~4部が必要となります。納品用は概要書にプラスして写真、検討したプロセスや構造計算書などをあわせると、1部が大体500ページ程度にもなりますし、多いものではその2倍程度にも達します。抱えている物件が多い事務所では、1ヶ月に10件もの物件を耐震判定委員会に提出することも少なくありません。そうすると、提出前には連日、残業が増えて夜更けまで作業が続きます。その際に大きな問題となっていたのがコピーの渋滞とトラブルでした。

した。その後、私もデモカーでの実演を見に行ったのですが、最初の感想は「信じられないほど速い」というものでした。コスト面でも写真の仕上がりを考えて用紙をマット紙にしているのですが、十分に低く抑えられています。4月に導入してからは、コピーの渋滞は完全に解消されました。むしろ印刷のスピードの方が速いくらいで、人の作業の方が遅れているという感じです。そして、事前に社長に内容をチェックしてもらえる時間も作れるようになりました。明け方までの残業もなくなって、とても助かっています。

### オルフィス導入

**Before** ▶▶▶ **After**

#### 導入前

耐震判定委員会に提出する前にはコピーの渋滞になり、徹夜同然の残業が慢性化していた。

#### 導入後

- 1 オルフィス導入でコピーの渋滞が解消された。
- 2 提出前に書類を社長にチェックしてもらって時間が生まれた。
- 3 徹夜同然の残業がなくなり、ストレスも軽くなった。

### オルフィスを導入して 「信じられない速さに」びっくり。

事務所にはカラー複合機1台、レーザープリンター2台、大判のコピー機が1台あるのですが、これだけのボリュームを印刷しコピーして何部も作ろうとすると、とてつもない時間がかかります。作業に手間取って、提出直前の夜中に印刷する時などは、間に合うかどうかとハラハラし、又、コピー機も度々故障してストレスもたまっていました。そんな時、社長がオルフィスを紹介されて展示会に見に行きま



### UNION PROFILE

#### 有限会社 寿設計様

所在地:福島県いわき市郷ヶ丘1-33-3  
TEL:0246-29-2355 FAX:0246-29-2356

昭和27年に創業、従業員9名。「設計事務所は顧客の代理人である」をモットーに、顧客に最大の利益をもたらす、副産物として自らの生甲斐となるレベルの高い設計を目指し、地域から高い評価を受けています。



### 導入時 担当営業 の声

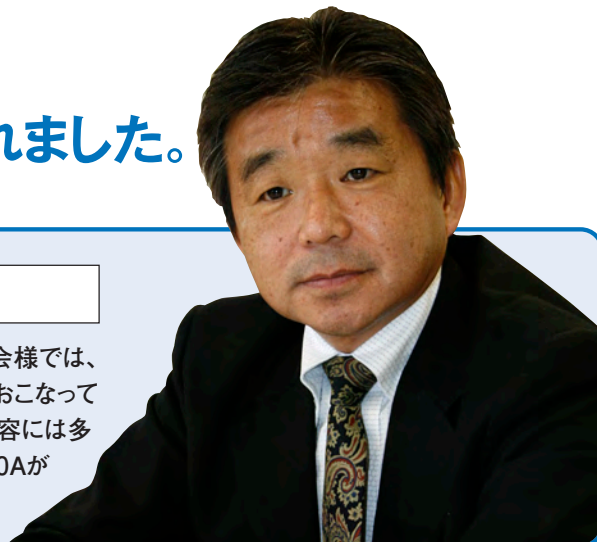
有限会社寿設計様には、これまでもプリンターやコピー機を担当させていただいていました。「コピー出力スピードが遅く、残業が多く大変」というお話を伺い、オルフィスをご提案させていただいたところ作業効率があがり、残業も減ったと大変喜んでいただきましたように担当者としても嬉しく思います。

## 「カラーは遅い!」というストレスを オルフィスのスピードが解消してくれました。

TKC南近畿会

事務局長 渡邊英義 様

日本最大級の職業会計士集団「TKC全国会」の地域会であるTKC南近畿会様では、会計人の資質向上や地域企業への支援のため、定期的に各種のセミナーをおこなっています。毎年改正される税法や会社法などの研修をはじめ、複雑なセミナー内容には多くの資料が付き物。そういった受講者への配付資料の出力にオルフィスX7250Aが活躍しています。導入にあたった事務局長の渡邊英義様にお話を伺いました。



今まではカラーレーザープリンターが遅いので  
極力カラーにしないよう心がけていました。

私共の事務局で最もプリントニーズが多いのはセミナーの配付資料です。TKC南近畿会では、会員様やその会計事務所の職員、顧問先の企業様などを対象とした様々な研修セミナーを頻繁に開催しています。それ以外にも定期総会、理事会、正副会長会議などの会合で使用する資料を準備するのも事務局の業務で、それら配付資料は大変量になります。セミナーでは100～120ページにもおよぶ冊子を200部作ることもありますし、会議資料も多いときは50～60ページになります。それらを事務所内のモノクロ複合機とカラーレーザープリンターを使い分けてプリントしていました。ところがカ



ラーに関してはとんでもなく遅い。そこで極力カラーにしないよう心がけて資料を作っていました。カラーの方が資料の理解度が高いのは分かっていたのですが…。そんなとき、地域会の事務局長同士が集まる会議でオルフィスの体験談を耳にしたのです。「とにかく早い。カラーに関してストレスがない」と。そういった私と同じ立場の人達の体験談が決め手になって、前他社機種のリースアップを機にオルフィスを導入しました。

**オルフィスはとにかく速い。  
カラー・白黒判定機能も  
効率とコストの両面に効果あり。**

オルフィスを導入して感じるメリットは、やはりカラープリントの速さです。セミナーの講師がカラーの資料を持ち込んでも、以前のように「カラーは勘弁して」という感覚は無くなりました。また、カラーとモノクロが混在した資料も少なくありません。10ページのうち2ページだけ文書の要点に赤いアンダーラインが引かれているとか。そういう場合、以前はカラーのページだけカラープリンターで出力して、手作業で丁合いをしていました。全部をカラーで出すとコストが高くなりますから。ところがオルフィスならカラーと白黒を自動判別してくれるので、まとめてプリントし、自動丁合いしてもムダがありません。速さや機能へ

の期待が大きかったので、コスト面は「今より高くならなければいい」という程度に考えていましたが、実際にはカラーのカウンター料金が3～4円安くなり、これにも喜んでます。またセミナー用に100ページ以上、200部程の冊子ともなると、これまでは外注の印刷業者に発注していました。代金は4～6万円ほどかかっていたでしょうか。オルフィス導入後はそういった外注費もゼロになりました。このように、業務効率とコストの両面でオルフィスに満足しています。導入の際、他の機種とは比較検討していません。オルフィス以外は眼中にありませんでしたから。

### オルフィス導入

**Before** ▶▶▶ **After**

#### 導入前

大量のセミナーの配布資料をカラーレーザープリンターとモノクロ複合機でプリント。それでもまかなえない部数は外注印刷に出していた。

#### 導入後

- ① スピードが速いのでカラーの書類のプリントに対してストレスが無くなった。
- ② カラーと白黒が混在した資料もオルフィスが自動判別してくれるので業務効率がアップ。
- ③ 印刷業者への外注代がゼロになり、コスト削減になった。

### UNION PROFILE

#### TKC南近畿会様

〒542-0076 大阪市中央区難波2-2-3 御堂筋グランドビル8F  
TEL.06-6212-8605 TEL.06-6212-8606

税理士および公認会計士10,100名が組織する日本最大級の職業会計士集団「TKC全国会」の地域会。大阪府中央部から南部と奈良県、和歌山県エリアで、「挑戦しよう」をテーマに地域社会の発展のためTKC会計人が取り組むべき事業を発信しています。



#### 導入時 担当営業 の声

TKC南近畿会事務局は、全国の地域会の中でも、最大級の会員数を有する組織の事務局として、会議資料作成等のサポートでも、大きな時間やコストが掛かりご苦勞されていました。メーカーのご協力により、ORPHISを採用頂き、短時間で大量の書類を準備する事ができるようになり、メリットを感じて頂けたことではと思います。ご提案出来て良かったと思います。



よこは おにわ  
0120-458-028

※携帯・自動車電話・PHSからもご利用になれます。

instruction  
REPAIR SERVICE

重要なパソコンは、「PC救急箱」で障害に備えませんか？

PC復旧支援サービス

PC救急箱

～障害時の応急処置～



※写真はイメージです

今日締め日なのにPCが起動しないと仕事にならない……

PCが壊れても昨日の状態に戻してほしい……

障害発生時はすぐ対応してほしい……そんな時は!



困った…PC起動しない



そうだ!PC救急箱を使おう!



インストラクションにお任せ～  
リモートでらくらく修復



やった～IPC復旧・データ復元!



よこは おにわ  
0120-458-028

※携帯・自動車電話・PHSからもご利用になれます。

PC復旧支援サービス

PC救急箱

～障害時の応急処置～

PC復旧支援サービス

## PC救急箱

～障害時の応急処置～

# PC復旧 ⇒ 事業継続計画の第1歩!

会社の中で特に重要なPCは障害に備えなければなりません。



PC救急箱には障害対応や復元に必要なツールが入ってます!

### ご加入後

[Step1] PC救急箱が届きます

[Step2] 弊社からのリモートにより、外付ハードディスクへPCのフルバックアップをします

[Step3] 弊社からのリモートにより、障害時用のLANアダプタの設定を行います

[Step4] 弊社からのリモートにより、データセンターへのバックアップテストを行います ※M以上

### PC救急箱の中身

- 外付ハードディスク：パソコンのフルバックアップデータを保存するツール
- USBメモリ：弊社からリモートするツール(Windows起動しなくてもリモート可能)
- LANケーブル&LANアダプタ：ネットワーク障害時用のツール
- CD①：Windowsが通常起動できない時の起動用 兼 バックアップ用CD
- CD②：調査用及び各ドライブCD

サービス名	内容	価格(税別)
PC救急箱 S	<ul style="list-style-type: none"> <li>・年/1回フルバックアップ</li> <li>・障害時復旧(リモート)</li> </ul>	¥39,900
PC救急箱 M	<ul style="list-style-type: none"> <li>・年/2回フルバックアップ</li> <li>・毎日指定フォルダバックアップ(5GB)</li> <li>・障害時復旧(リモート)</li> </ul>	¥69,900
PC救急箱 L	<ul style="list-style-type: none"> <li>・年/6回フルバックアップ</li> <li>・毎日指定フォルダバックアップ(5GB)</li> <li>・障害時復旧(リモート)</li> </ul>	¥89,900

[更新]

・本サービスの有効期限は1年となります。更新費用:年/S=¥19,900、M=¥49,900、L=¥69,900

[必要PC環境]

・対応OS:WindowsXP SP3以上 / スペック:USBインターフェイス(2.0以上)、CD又はDVDドライブ

・通信:インターネット環境

[備考]

・対応時間は平日9:00～17:30となります。

・PCハードウェアの修理作業及び修理代は含まれていません。各メーカーの対応となります。

・本サービスはデータの完全性を保証するサービスではございません。

・機器の故障についてはメーカー対応となります。また、代替品のご提供は有償となります。



### サービスに関するお問い合わせ先

クラウドユースウェアの instruction  0120-458-028

株式会社インストラクション

東京都中央区築地2-15-19 ミレニアム築地

[e-mail] net-g@inst.or.jp

[HP] http://www.inst.or.jp

企業 URL: http://www.inst.or.jp/

### 販売店



ビジネスプロデュース課  
村越です。  
お客様とのジョイントビジネスから、  
BCP対策のサービスをご紹介します。  
お問合せをお待ちいたします。

# UCOMフレッツISP月額費用くぐりますキャンペーン

## ～キャンペーン概要～

**期間：7月1日～8月31日**

**お客様がご利用の現在のフレッツ月額料金を教えてください。**

**現在の価格をくぐった金額で御見積をお出しさせていただきます。**

※回線数及び金額によってはご希望の金額までくぐる事が出来ない場合がございます。

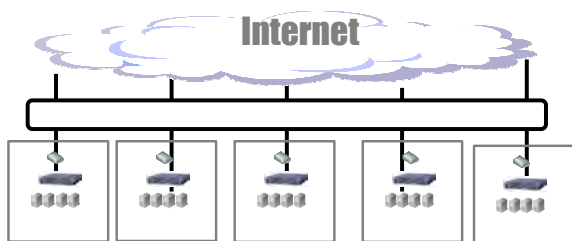
### 御提案例

某ISP事業者

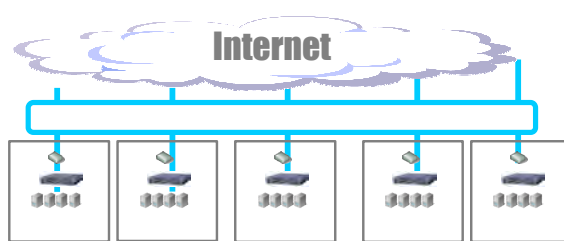
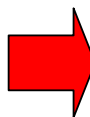


システムソリューション課 責任者 森川です。  
IT関連のソリューションはおまかせください！  
コストの見直しを検討してみましょう！  
次ページは、続々と登場するiPadアプリです。

UCOM



フレッツファミリーネクスト 0社 IP1  
月額 0社 IP1 4,900円+Bフレッツ 5,200円  
=10,100×5拠点  
=50,500円



フレッツファミリーネクスト UCOM IP1  
月額 UCOM IP1 3,500円+Bフレッツ 5,200円  
=8,700×5拠点  
=43,500円

**月額7,000円・年間84,000円コスト削減**

問い合わせ先：ステラグループ株式会社 電話番号：042-525-2146



NEW

法人様限定プラン

# iPad2+ アンケートアプリ



いつでもどこでも  
スタイリッシュにアンケート



アンケート  
回収率UP!

紙アンケートとの魅力の違いは、使っていただければすぐに実感できます。  
また、指1本で回答できる手軽さにより、高齢者や子供など回答者の幅を広げます!

アンケート内容は  
WEB管理画面で  
**簡単に**  
設定・編集・集計  
が可能です

集計コストを  
まるっと削減!

簡単にデータ集計できるので、  
時間や手間を大幅カット!  
アンケート結果をリアルタイムに  
活用できます。  
また、印刷不要で環境に優しく、  
準備や片付けの時間も短縮できます。

15日レンタル

# ¥9,000

(税別)

15日以上のご利用料金は  
担当まで

**設問分岐** ...性別や年齢など選択した回答に応じて、次の質問を出し分けることが可能です。

主な  
機能

**多彩な回答方式** ...択一・複数選択や自由記入での回答はもちろん、スライダーバーや画像選択などiPadならではの回答方式をご利用頂けます。

**スタート/サンクス画面の設定** ...アンケート設問の前後のページを画像やテキストを使って自由に表現することができます。

PCNET 株式会社 **パソコンネット**

レンタル事業部

営業時間 [平日]9:00~18:00  
[土日祝日]定休

Tel.03-5730-1443

<http://www.pcrental.jp/>



弊社におけるアップルソリューション・マイスターの  
大島です。

アップルのDTPはおまかせください！  
これまで培ったアップルのノウハウをご提供いたし  
ます。何でもご相談ください！

今月号では、  
DTP用としてMacProがなぜ選ばれるか？  
MacPro VS iMac の観点で考えて見ました！

## その1 性能面および信頼性

### メモリの違い

MacProのメモリはECC(エラー訂正)機能を搭載した事で汎用メモリと違い、メモリ内のエラーを訂正して信頼性を高めています。  
一般的にECCメモリはServerやワークステーション等採用されております。



### 色の再現能力

iMacの液晶ディスプレイは白色LEDを採用しており、AdobeRGBの色域カバー率は約70%前後しかないと思われま

す。MacProはAdobeRGBカバー率95%以上のディスプレイを自由にチョイスできプロユースにも対応できます。

またiMacは色温度が調整できません。(DTPでは5000K/Webは6500Kが一般的)

### 目に優しいノングレアパネル(非光沢)がおすすめ

iMacはディスプレイ表面がグレア(光沢タイプ)の為、電灯等の写り込みや光の反射等によって目が疲れやすく長時間の作業はあまり向きません。

### おすすめのDTPモニタ(24インチワイドタイプ)

ナナオ製;ColorEdge CG245W / FlexScan SX2462W

NEC DS製;MultiSync LCD-PA241W



## その2 拡張性

### ハードディスクの拡張性

iMacは安価で高速処理の内蔵ハードディスクを取り付けできません。MacProは最大4基まで3.5インチハードディスクが取り付けできますので、タイムマシーン領域、システムリカバリ領域、古いOS環境や新しいOS環境構築領域、ブートキャンプ領域などいろいろな用途に利用できます。

### メモリーの拡張性

MacPro (MD771J/A) のメモリスロットは8スロットで最大64GB (8GB\*8)まで拡張できますので、写真点数の多いデータ、レイヤーの多いデータ、3Dのレンダリング処理や動画編集等に威力を発揮します。メモリーの役割は多く搭載する事により、処理速度を上げるだけでなくエラー率を激減させる効果もあり安価で性能を上げる一押しの方法です。

### PCI Express拡張スロットを3つ搭載

MacProはビデオカードを追加し、同時に多くのモニタを表示させたりする事もできますし、I/Fボード等を取り付けていろいろなデバイスとの接続が可能になります。

最後になりますが、

iMacはボディ全体にて空冷冷却を基本としていますが、MacProは大きい容積と大型冷却ファンを採用しシビアな温度管理を行っておりますので、放熱効果の悪い環境で長時間使用しても安定しております。またiMacは一体型のため故障した場合、現場対応が出来ない為、1週間程度お預かりする事になります。



次回も私がアップル情報  
をお届け致します！





## 新製品ニュース

3LCD世界最薄※44mm、約1.7kg、A4サイズモバイルモデル

※:3LCD方式プロジェクターとして、2012年6月現在、エプソン調べ。

# 新登場!



\*画像はEB-1776Wです。

**NEW**  
**EB-1776W**  
リアル解像度:WXGA  
明るさ(全白/カラー):  
3000lm  
重さ:約1.7kg

**NEW**  
**EB-1771W**  
リアル解像度:WXGA  
明るさ(全白/カラー):  
3000lm  
重さ:約1.7kg

**NEW**  
**EB-1761W**  
リアル解像度:WXGA  
明るさ(全白/カラー):  
2600lm  
重さ:約1.7kg

**NEW**  
**EB-1751**  
リアル解像度:XGA  
明るさ(全白/カラー):  
2600lm  
重さ:約1.7kg

さらに使いやすくモバイル性を向上!

## 軽量コンパクトで持ち運びに便利・すぐに使えるおまかせ機能搭載

モバイルに適したA4サイズ、薄型44mm、  
重さ約1.7kg。

ノートPCや資料と一緒にバッグに入れて持ち運びできるスリムサイズを実現。外出先での会議やプレゼンに力を発揮します。

※  
**世界最薄**  
**44mm**

※:3LCD方式プロジェクターとして、2012年6月現在、エプソン調べ。

「自動タテヨコ補正」「オートフォーカス」  
「フレームフィット」機能搭載。

電源を入れてプロジェクターをセットすれば、本体が自動でタテヨコの台形補正とフォーカスを調整。さらに、スクリーンがあれば枠にぴったり合わせる「フレームフィット機能」を搭載しました。使用場所を選ばない使いやすさです。



※:対応機種:EB-1776W

## スマートデバイスからスムーズに投映

さらに進化した、新「Epson iProjection」

スマートデバイスと無線LAN経由で転送可能な「Epson iProjection」※を利用して、スマートなプレゼンテーションをサポート。新たに、「マーカー機能」「Web表示」に対応しました。



※:対応機種:EB-1776W標準、EB-1771W・EB-1761Wはオプション  
※:App Storeからダウンロードしてお使いください。  
※:Android版もリリース予定。

## 多彩な利用シーンに対応

スライドショー PDF・MotionJPEG対応。

USBメモリーをダイレクトにプロジェクターに接続、PCレスで画面表示が可能です。

\* PDF、JPEG、BMP、PNG、GIF、AVI形式に対応。  
\* EB-1751はPDF、AVI形式には対応しません。

※:対応機種:EB-1776W・EB-1771W・EB-1761W

**2画面表示機能。**

データを比較投写したり、プレゼン資料と議事録を同時に表示するなど様々な利用シーンで活用できます。

※:対応機種:EB-1776W・EB-1771W・EB-1761W



「HDMI」接続で高品質映像を投写可能。

\* iPhone、iPod touchは米国および他の国々で登録されたApple Inc.の商標です。iPadはApple Inc.の商標です。iOSは、米国およびその他の国におけるCisco社の商標または登録商標であり、ライセンスに基づき使用されています。iPhoneの商標は、アイホン株式会社のライセンスに基づき使用されています。\* App Storeへ接続する際の通信料はお客様のご負担となります。\* Android™およびAndroidマーケット™はGoogle Inc.の商標または登録商標です。\* 技術改善などにより予告なく変更する場合がありますご了承ください。

製品の詳しい情報は、カタログまたはWebで!

◆お問合わせ先

(2012年6月18日現在)

エプソンのホームページ <http://www.epson.jp>

エプソン



\* 新製品の情報掲載は6月以降になります。

# エプソン 純正リサイクル トナーカートリッジの紹介

地球環境に配慮した製品を提供するために、リサイクル活動を積極的に進めます。  
産業廃棄物減量化を目指し、高品位な印刷を実現するだけでなく、  
資源を有効活用するエプソン環境推進純正トナーカートリッジを推奨します。

## ご購入のメリット

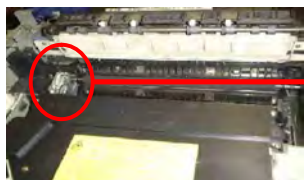
### ✿常に純正品ならではの品質保証をいたします。

エプソンのレーザープリンターは、純正品のトナーカートリッジ使用時に最高の印字品質が得られるよう設計されております。

- 純正品以外のものや、単にトナーを詰め替えただけの再生品(リフィールトナー)をご使用になりますと、プリンター本体の故障の原因となったり、プリンター本来の機能を発揮できない場合がございます。
- 保証外の使用方法により故障した場合は、保証期間内でも有償修理となります。

↓↓こんな事ありませんか？↓↓

### 他社製(非純正)リサイクルトナーの使用による故障例



#### 駆動部に多量のトナーがこぼれた状態！

駆動部にトナーがもれると印刷用紙下の汚れ、紙詰まり多発、異音発生など復旧には部品交換や清掃が必要になります！！

### ✿1本からでも、納品／回収。お客様に手間をとらせません。

- お客様のご指定いただいた場所にエプソンがトナーカートリッジを1本から納品/回収いたします。
- 納品時に使用済みのトナーがない場合でも後日ご連絡いただければ回収に伺います。

### ✿登録制のため、お安くご提供可能です。

- 高品質のメーカー純正トナーを低価格でご購入頂けます。

ご購入プリンター型番	対応環境推進トナー型番	標準トナー価格(税抜)	御社向け特別ご提供価格(税抜)
LP-***	*****	¥00	¥00
	*****	¥00	¥00
	*****	¥00	¥00
	*****	¥00	¥00

弊社の営業担当にお問合せください！

# トナーカートリッジの 購入価格を見直して見ませんか？



キャンペーン実施中！  
2012年9月末日まで  
詳しくは、裏面をご覧ください。

リサイクル品が安いと思っても出力枚数が少なかったり、使用環境によってプリンタ本体のトラブルがたび重なったりと、様々な問題が発生することも少なくありません。

**“リサイクルメーカー”の選択が重要です！**

環境によっては、純正品をローコストでご活用頂くことが適している場合がございます。



弊社は、創業以来39年にわたり、OA機器の  
販売とメンテナンス保守をご提供して参りました。

そのメンテナンスのノウハウから、  
国内に流通している、ほぼ全てのトナーカートリッジを純正品  
(海外純正品)、リサイクル品を問わず、厳選して取扱いさせて  
いただいております！

**現在のご購入コストをお教えてください！  
最適なコストをご提示できるよう  
徹底的な価格調査を実施致します！  
是非、お声掛けください！**



東京中央営業部  
早川です。



サポート推進部  
小島です。



東東京営業部  
田沢です。



多摩営業部  
松山です。



西東京営業部  
本間です。



神奈川営業部  
安藤です。



SS営業部  
村越です。



SS営業部  
金子です。

私たちは、カートリッジビジネスの推進キーマンです。  
お客さまの担当営業とあわせて、何でもお問合せください！  
誠心誠意をモットーに、お客さまのコスト削減に取り組めます！

お問い合わせ先は裏面をご覧ください。

FAX : 0120-08-3381

カートリッジご購入コストのアンケートを実施中です！

お客様名		ご担当者様	
ご住所			
お電話番号		FAX番号	

メーカー		機種	純正/リサイクル	価格	使用頻度
			純正・海外純正・リサイクル・汎用		ヶ月に 本程度
			純正・海外純正・リサイクル・汎用		ヶ月に 本程度
			純正・海外純正・リサイクル・汎用		ヶ月に 本程度
			純正・海外純正・リサイクル・汎用		ヶ月に 本程度
			純正・海外純正・リサイクル・汎用		ヶ月に 本程度

徹底的な価格調査を実施致します！

■お問い合わせ先■

ステラグループ株式会社  
サポートセンター

TEL 0120-85-1861

FAX 0120-08-3381

※担当者より折り返しの連絡をさしあげます。

アンケートにお答え頂き、カートリッジをご注文いただくと、  
もれなく江崎グリコのビスコ保存缶をプレゼント！

製造後5年間の賞味期限を実現！

※商品は変更になる場合がございます。

防災対策用食品として長期保存できます。



■会社概要■

会社名:ステラグループ株式会社 <http://www.stargp.jp/>

設立:1973年7月

資本金:9,500万円

代表者:代表取締役社長 川井 昇

営業拠点 本社  
日本橋オフィス  
立川オフィス  
三鷹オフィス  
神奈川オフィス

東京都千代田区神田神保町2丁目4番地 九段富士ビル4階  
東京都中央区日本橋小舟町12番10号 共同ビル堀留1階101号室  
東京都立川市柴崎町2丁目3番6号 第一生命ビル3F  
東京都武蔵野市中町1丁目9番5号 第一中央ビル3F  
神奈川県横浜市中区尾上町6丁目86番1号 関内マークビル2階

  
キヤノンビジネスパートナー

  
正規販売代理店

  
特約店

 理想科学工業株式会社

  
ひらめき・はかどり・こちよさ

DAIKIN

ダイキン 業務用 冷凍ストッカー

# たっぷり、



### お店で家庭でひろがる用途

業務で

- コンビニ→肉まんや唐揚げの保管に
- ミニスーパー→特売食品のストックに
- ピザ、パン屋→生地の保管に
- 飲食店、ホテル、旅館→食材の保管に
- 農家→農作物の保管に

ご家庭で

- 鮮魚、肉類の保管に
- かさばる野菜の冷凍保管に
- 食料品買い出しの負担軽減に



150L~540L

容量5タイプをラインアップ

横型ストッカー

食品の写真はイメージです。



## 冷凍保管

### -20°Cで安心保管

通常の家庭用ストッカー/フリーザーの冷やせる温度は-18°Cまで。業務用仕様のダイキン冷凍ストッカーは、それより2°C低い-20°Cで食品を冷凍保管するので食品の保管期間が伸びます。

\*-18°C:細菌・カビの発育限界温度

### 業務用に対応する頑丈仕様

扉……厚めの鉄板を使用、業務での酷使にも耐える頑丈さと断熱性を実現。  
庫内……カラー鋼板を使用。樹脂製と比べると、はるかに丈夫で長持ち、耐久性に優れています。(横型ストッカーに適用)

ポイント!

200L

保管食品が見える、ゆとりの200Lタイプ

縦型ストッカー



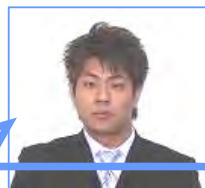
ご家庭でも長くお使いいただきたい冷凍保管庫です。

# 丈夫な業務用仕様です。

### 在庫かぎりの特別価格を設定!

150L	70,000円	(標準価格:200,000円)
200L	77,000円	(標準価格:220,000円)
300L	87,500円	(標準価格:250,000円)
400L	122,500円	(標準価格:350,000円)
500L	154,000円	(標準価格:440,000円)
縦型200L	105,000円	(標準価格:300,000円)

※別途、アース工事3,500円が必要です。



ビジネスプロデュース課  
責任者 川口です。

お客様とのジョイントビジネスから、今回はダイキン製品をいくつかご紹介いたします。



# スポット クリस्प<sup>®</sup> エアコン

100台  
限定販売

暑い現場をクールに冷やすクリस्पの  
スポット冷房で、この夏、作業環境の向上を!!



移動手軽

新冷媒R407C採用

SUASP1DS(単相100V)  
【標準価格】282,030円(税込)

**69,300円** 税込

※商品お届けの際、時間・曜日指定のない場合、  
送料はいただきません。  
※商品は軒先渡しとなります。

- 冷房能力:2.2/2.5kW
- 外形寸法:H1050×W430×D390mm
- 質量43kg

・取付可能主要別売品:延長ダクト、排気ダクト、2口吹出口

●リドルドレン機能

ドレン排水処理が約1週間に1回。

●吹出口手動回転可能

片手でダクトの向きを調整

●風量2段切換

高温作業所にパワフル冷房

●4輪可動キャスター

必要なところに移動ラクラク

運転可能周囲温度  
25℃～45℃

スポット  
だから、

# 開・即・特・急!



開けた場所、  
広い空間でも  
OK!!



購入から  
即使用  
できます!



特定の人や  
場所だけを  
冷房!



スイッチONで  
急速冷房!

様々な場所でもご利用いただけます!!



アフターメンテナンスも安心! **24時間365日**、安心つながる。

ダイキンコンタクトセンター ☎ 0120-88-1081

お問合せ・お申込み

株式会社オリコビジネス&コミュニケーションズ

〒169-0075 東京都新宿区高田馬場1-4-15 三井生命高田馬場ビル2F TEL:050-5537-8059 FAX:03-6892-0615

# LEDライトパネル



## 活用事例・・・店舗看板

### ◆食品販売店舗 看板



夜にも人通りのある店舗やショールームで夜間も商品・製品などのアピールを行い、集客に効果を発揮します！



営業推進部 責任者 二島(ニシマ)です。  
先月に引き続き活用事例をご紹介します。

### ◆金融機関 商品ポスター



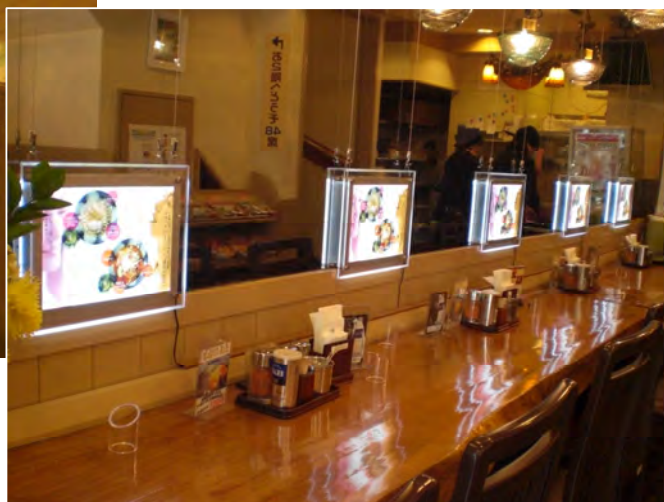
2011/3/14

## 活用事例・・・ホテル・飲食店

### ◆飲食店 メニュー表



飲食店やホテルなど多少薄暗い場所で案内板として来場を促進したりメニューとして消費を促します



# 本社移転のご案内

～ライブオフィスとして新オープン！～

日頃は弊社をお引き立ていただき、誠に有難うございます。  
 ところより御礼申し上げます。  
 さて、このたび弊社は、8月の中旬に本社事務所を下記の住所に移転させていただきます。  
 引きつづき変わらぬお引き立てを賜りますよう、お願い申し上げます。

## ◆新オフィス◆

〒112-0004 東京都文京区後楽二丁目3番21号 住友不動産飯田橋ビル 11階  
 代表 TEL 03-5804-8780 FAX 03-5804-8785  
 営業部門 TEL 03-5804-8787 FAX 03-5804-8790  
 ※フリーダイヤルは変更ございません。

※詳細は、改めてご案内申し上げます。

新オフィスの最大の特徴は、“**ライブオフィス**”として、実稼動しているオフィスを皆さまにご覧いただけるところでございます。

**オフィス環境のさらなる活性化(オフィス・アクティベーション)**をキーワードに、弊社の**社内プロジェクトチーム**が企画を立案し、実現に向けてすすめております。この**ライブオフィス**が、**お客さまのオフィス・アクティベーション**に少しでもお役に立てればと想いを熱くしております。  
 是非とも、ご来社ください。こちらからお待ち申し上げます！

プロジェクトメンバーをご紹介します。(総勢12名)



# お客様満足度アンケートのご案内

～お客様の声をお聞かせください～

弊社は、キヤノンの実施するお客様満足度調査で昨年『**全国 第1位**』という評価をいただきました。

これからもお客様からいただいたご意見により、さまざまな改善を続けることで『**より質の高いサービスの提供**』『**もっとステラグループを知ってもらおう!**』につなげてまいりたく、2012年もお客様満足度調査を実施させていただきます。



サポート推進部  
 責任者 齊藤です。  
 ご協力をよろしくお願い申し上げます。

**ダイレクトメールが届きましたら、ご協力を賜りますようお願い申し上げます。**

お客様への「より質の高いサービス」を目指し、

キヤノン製複写機を  
 ご愛用のお客様を対象に

インターネットによるアンケートの実施を

させて頂いております。

**調査期間(アンケート実施期間)**

**2012年 4月1日～9月30日**

料金別納郵便

お客様アンケートのお願い

キヤノンマーケティングジャパン株式会社では、ご利用の複写機/コピー機やアフターサービスについて、お客様の評価をお聞かせいただくため、より質の高いサービス向上につなげるため、インターネットによる「キヤノン/複写機、コピー機の満足度アンケート」を実施しております。  
 ご多忙の折、まことに恐縮ではございますが、アンケートにご協力をお願いします。

Canon

キヤノンマーケティングジャパン株式会社  
 〒100-8555 東京都千代田区千代田1-1-1  
 キヤノングループ/TEL 03-5561-3131

詳細はこちら

アンケートにご協力いただきましたお客様に感謝の意を込めて、抽選でキヤノン製品を贈ります。

抽選で30% コンパクトデジタルカメラ IXY 315

抽選で30% 電子辞書 Wordtank Z400

環境配慮型 桌上型 PC TS-1200TG

抽選で500%

ふるさとプロジェクト

キヤノンマーケティンググループでは、お客様、従業員、パートナー企業との絆を大切にし、社会貢献活動「未来につなぐふるさとプロジェクト」を国内の様々な地域で行っています。  
 このアンケートにご協力いただきますと、お客様に代わってキヤノンマーケティンググループが「ふるさとプロジェクト」のご寄付を行います。  
 アンケートにご協力のこと、心より感謝申し上げます。

※このハガキは2011年度の見本です

## ■ご挨拶■

お客さま 各位

ステラグループ株式会社 代表取締役社長の川井昇でございます。

いつも大変お世話になり、誠にありがとうございます。

毎号、私どもステラグループの、多岐にわたる取扱商品・サービスをご紹介しておりますこの「STELLAR LINK(ステラリンク)」ですが、今号は異例中の異例、2月連続で、理想科学工業のカラー印刷機「ORPHIS」を4ページに渡って、取り上げさせていただきました。

先月、特集させていただいたところ、多くのお客さまから、お問い合わせをいただきまして、大変ありがたいことに、そのうち何件かのお客さまからは、実際にご注文をいただくことができました。

この「ORPHIS」に対する潜在的なニーズを、改めて認識した次第です。

導入事例を中心にご紹介させていただいておりますので、ぜひご拝読賜りたく、何卒、よろしく願い申しあげます。

これからが夏の盛。

例年同様、酷暑が予想されますが、お客さま皆様方におかれましては、くれぐれもご自愛のなさいまして、益々ご活躍されますことを衷心より祈念申しあげます。



## ■会社概要■

会社名:ステラグループ株式会社 <http://www.stargp.jp/>

設立:1973年7月

資本金:9,500万円

代表者:代表取締役社長 川井 昇

営業拠点 本社

日本橋オフィス

立川オフィス

三鷹オフィス

神奈川オフィス

東京都千代田区神田神保町2丁目4番地 九段富士ビル4階

東京都中央区日本橋小舟町12番10号 共同ビル堀留1階101号室

東京都立川市柴崎町2丁目3番6号 第一生命ビル3F

東京都武蔵野市中町1丁目9番5号 第一中央ビル3F

神奈川県横浜市中区尾上町6丁目86番1号 関内マークビル2階

## ■事業内容■

- OA機器およびコンピュータ機器の販売とメンテナンス・保守
- ネットワークを含む社内システムの設計・構築・運用管理
- システム開発
- 什器備品・消耗品・オフィス家具の販売
- デジタルデータ総合出力サービス・クリエイティブワークの企画・制作
- 人材派遣【(般)13-01-1334】・アウトソーシングビジネス



## ■編集後記■

夏本番が近づいて参りました。

今号でも、ダイキン製のスポットエアコンをご紹介しております。

基本的には外部で使用することを想定しておりますが、エアコンがもし故障したら?を想定して、緊急用にご購入を検討されるお客さまも多くなりそうです。

使い道は、様々にございますので、この機にご検討ください。

今回も導入事例を中心に、理想科学工業製「オルフィス」を掲載させていただいております。百聞は一見に如かずと申します。これほど実物を見ていただいた場合のインパクトがある商品もめずらしいです。

デモカーでお近くにお持ち致しますので、どうぞお気軽にお声をおかけください。

## ■経営理念■

### 経営理念

#### **Challenge for Oneself**

日々成長へ挑戦する人と組織が

#### **Challenge to Dreams**

お客様の夢の実現のために  
クリエイティブな活動へ貢献し

#### **Changes the Business**

お客様とビジネスチャンスを生み出します